

Kansai Sakura & Gourmet Surprise! 6 Days โดยสายการบินไทย (TG)

ชมความงดงามของซากุระ ณ ภูมิภาคคันไซ ประเทศญี่ปุ่น
ลิ้มรสบุฟเฟ่ต์ ที่ขึ้นชื่อความอร่อยที่สุดในแดนซามูไร และสวมชุดยูคาตะแบบคนท้องถิ่น ณ คิโนะซากิออนเซน
หนึ่งในเมืองแห่งการแช่น้ำแร่ออนเซนธรรมชาติที่ดีที่สุดของคันไซ
ชมปราสาทอิเมจิ 1 ใน 12 ปราสาทดั้งเดิม ที่มีความเก่าแก่ และได้รับยกย่องว่าเป็นปราสาทที่สวยงามที่สุดของญี่ปุ่น
นั่งกระเช้าชมวิวทะเล ที่อะมาโนะฮาชิดาเตะ สะพานแห่งสรรพสวรรค์
ขอพรสิ่งศักดิ์สิทธิ์ ณ วัดน้ำใส และศาลเจ้าแห่งสายน้ำ
สัมผัสประสบการณ์ **Gourmet** กับร้านอาหารชื่อดังแดนซามูไร
อิสระช้อปปิ้งสินค้าปลอดภาษี ณ ชันตะ พรีเมียม เอ๊าท์เล็ต



Kansai Sakura & Gourmet Surprise! 6 Days โดยสายการบินไทย (TG)

วันแรก กรุงเทพฯ – โอซาก้า

- 20.30 น. พร้อมกันที่ท่าอากาศยานสุวรรณภูมิ บริเวณเคาน์เตอร์สายการบินไทย อาคารผู้โดยสารขาออก ชั้นที่ 4 ประตูที่ 2 เคาน์เตอร์เช็คอินแถว D เจ้าหน้าที่ เวลด์ เซอร์ไพรส์ รอต้อนรับ พร้อมอำนวยความสะดวก
- 23.30 น. นำท่านเหินฟ้าสู่ **เมืองโอซาก้า** โดยสายการบินไทย เที่ยวบินที่ TG622
เชิญท่านพักผ่อนตามอัธยาศัย
พักค้างแรมบนเครื่องบิน

วันที่สอง โอซาก้า – เกียวโต – ศาลเจ้าคิฟูเนะ – วัดคิโยมิตสึ – ถนนฮิงาชิยาม่า – โกเบ

- เช้า อาหารเชาบริการบนเครื่องบิน
- 07.00 น. ถึงท่าอากาศยานคันไซ หลังพิธีการตรวจคนเข้าเมืองและศุลกากร พร้อมตรวจเช็คสัมภาระแล้ว นำท่านเดินทางสู่ **เกียวโต** เมืองหลวงเก่าของญี่ปุ่น ที่เต็มไปด้วยศิลปวัฒนธรรมอันงดงามและน่าหลงใหล จึงทำให้เกียวโตเป็นเมืองที่นักท่องเที่ยวทั้งชาวญี่ปุ่น และต่างชาติ นิยมเดินทางมาเยือนมากที่สุด แล้วนำท่านชม **ศาลเจ้าคิฟูเนะ** เป็นศาลเจ้าที่มีชื่อเสียงที่สุดในเขตคิบุงะ และเป็นจุดชมวิวธรรมชาติที่นิยมอีกแห่งหนึ่ง ถูกสร้างขึ้นเพื่ออุทิศให้กับเทพเจ้าน้ำและฝนและเชื่อกันว่าจะช่วยดูแลพิทักษ์รักษาผู้ที่ออกทะเล และที่ศาลเจ้าแห่งนี้จะมีการทำนายดวงชะตาที่ไม่เหมือนกับที่อื่น โดยจะให้สุ่มเลือกกระดาษคำทำนาย ซึ่งเป็นกระดาษพิเศษ โดยจะยังมองไม่เห็นข้อความบนกระดาษ จากนั้นเมื่อนำกระดาษจุ่มลงในน้ำ ข้อความคำทำนายก็จะปรากฏขึ้นมา



- กลางวัน อาหารกลางวัน ณ ภัตตาคาร
บริการท่านด้วย **เมนู เทมปุระ** ที่จัดเสิร์ฟเทมปุระอย่างพิถีพิถัน ตกแต่งจานอย่างปราณีตสวยงาม สไตล์เกียวโตร่วมสมัย

(อาหารเป็นเพียงตัวอย่างในการนำเสนอ อาจมีการเปลี่ยนแปลง ขึ้นอยู่กับการทำรายการจอง)



หลังอาหาร นำท่านเดินทางสู่ วัดคิโยมิตสึ หรือ วัดน้ำใส ได้รับการขึ้นทะเบียนเป็นมรดกโลกโดย องค์การ Unesco World Heritage ในปี ค.ศ. 1994 เมื่อถึงบริเวณวัดคิโยมิตสึ จุดที่น่าสนใจ คือ สายน้ำศักดิ์สิทธิ์ 3 สาย ที่ดื่มเพื่อสุขภาพดี สถิติปัญญาเป็นเลิศ และทรัพย์สินมั่งคั่ง โดยทางวัดได้ จัดเตรียมกระบวยไว้ให้ร่อนน้ำดื่มเพื่อความเป็นสิริมงคล แล้วอิสระให้ท่านได้ชื่นชมความงาม ของดอกซากุระจากมุมมองที่สุดแสนจะสวยงามตามอัธยาศัย

(การบานของซากุระ ขึ้นอยู่กับสภาพอากาศและฤดูกาล)



ระหว่างทางเดินลงจากวัด ท่านจะได้พบกับ ถนนอิงาจิยาม่า หรือที่เรียกว่า ถนนสายกาน้ำชา เนื่องจากในอดีตจะมีร้านรวงสองข้างทางเต็มไปด้วยร้านขายเครื่องถ้วยชามิกงของ คิโยมิตสึ แม้ในปัจจุบันจะมีร้านขายของที่ระลึกน่ารักมากมายให้ท่านเลือกซื้อ แต่ยังคงเหลือร้านเหล่านี้ อยู่บ้าง ให้ท่านได้สัมผัสกับความสวยงามและบรรยากาศเก่าแก่ที่หาชมได้ยากตามอัธยาศัยจนถึง เวลานั้นคหมาย



ค่ำ

ได้เวลาอันสมควรนำท่านเดินทางสู่ โกเบ

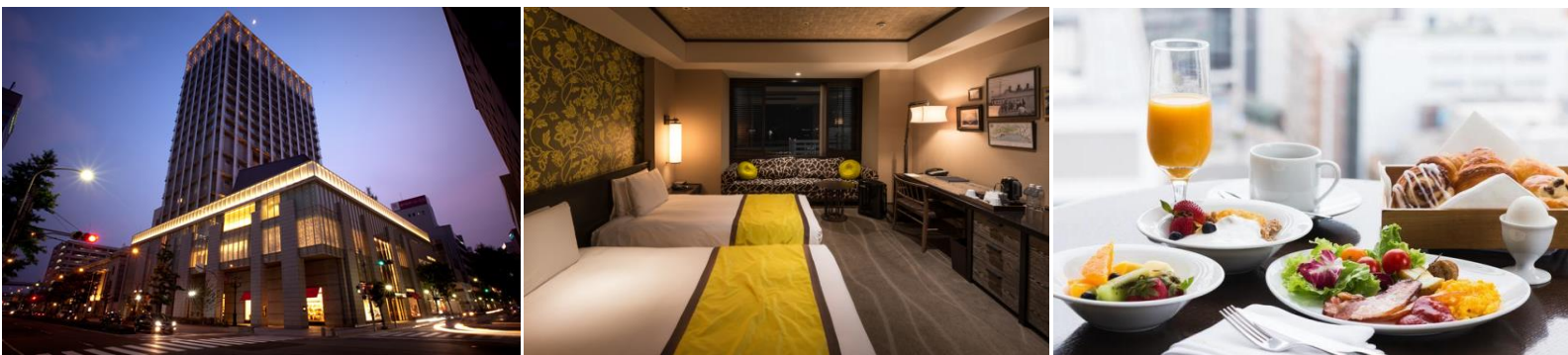
อาหารค่ำ ณ ภัตตาคาร

พิเศษ บริการท่านด้วย ซาซิมิ ซาซิมิ สไตล์ญี่ปุ่นรสชาติเข้มข้น เสิร์ฟแบบไม่ร้อน หมูและเนื้อญี่ปุ่น
คุณภาพเยี่ยม ให้ท่านเลือกสรร

(อาหารเป็นเพียงตัวอย่าง ในการนำเสนอ อาจมีการเปลี่ยนแปลง ขึ้นอยู่กับการทำรายการจอง)



พักค้างแรม ณ โรงแรม **Oriental Kobe** หรือในระดับเดียวกัน

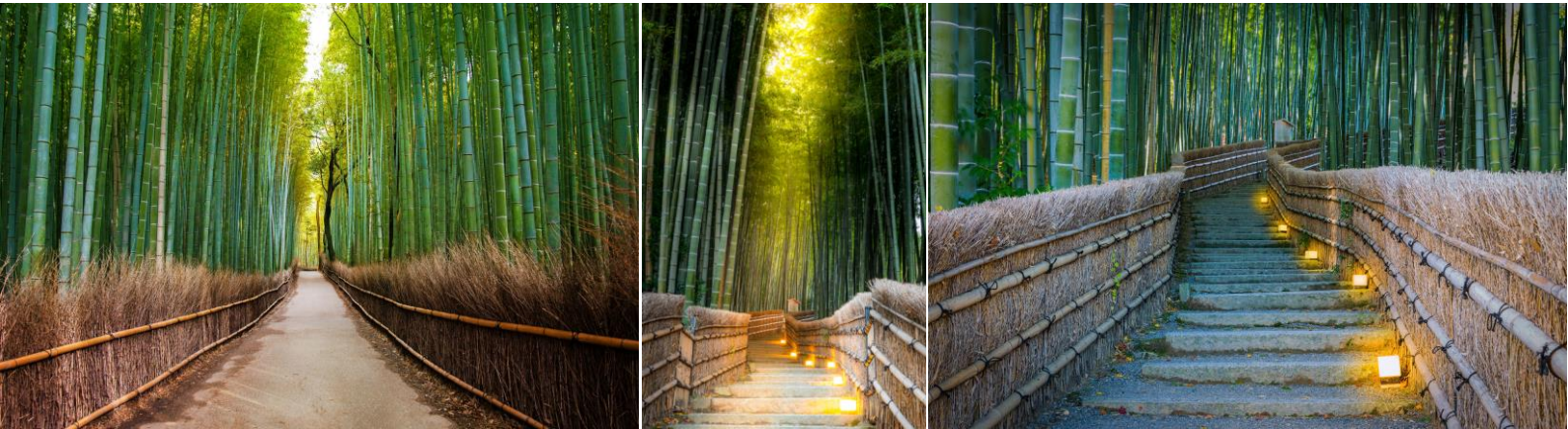


วันที่สาม โกเบ – อาราชิยามะ – ป่าไผ่ – วัดเทนริวจิ – สะพานโทเก็ตสึเคียว – สวนมารูยามะ –
โกเบ

เช้า

อาหารเช้า ณ ภัตตาคารภายในโรงแรม

หลังอาหารเช้า นำท่านเดินทางสู่ อาราชิยามะ (ภูเขาแห่งพายุหมุน) สถานที่พักผ่อนของชนชั้นสูงใน
สมัยเอโดะ อีกทั้งในปัจจุบันยังถูกขนานนามว่าเป็นสถานที่ท่องเที่ยวที่โรแมนติกที่สุดในเกียวโต
แล้วนำท่านเดินลัดเลาะสู่ สวนป่าไผ่ ที่มีชื่อเสียงอันโด่งดังของอาราชิยามะ ในบริเวณนี้เต็มไปด้วย
ด้วยต้นไผ่รายล้อมเต็มบริเวณปกคลุมทั่วทั้งป่า ให้ท่านเพลิดเพลินไปกับทิวป่าไผ่ที่ตัดเป็น
แนวทางเดินสวยงาม ร่มรื่น ท่านสามารถถ่ายภาพเป็นที่ระลึกได้ตามอัธยาศัย



จากนั้น นำท่านชม วัดเทนริวจิ (วัดมังกรสวรรค์) 1 ใน 5 วัดนิกายเซนที่มีชื่อเสียง ถูกสร้างขึ้น
 ใน ค.ศ. 1339 เป็นวัดที่มีความสวยงาม โดยตัววัดสร้างด้วยไม้ และยังมีสวนแบบเซน ที่ทำให้
 ท่านรู้สึกผ่อนคลายไปกับบรรยากาศสบายๆ ของธรรมชาติรอบๆ ตัว



กลางวัน

อาหารกลางวัน ณ ภัตตาคาร

ให้ท่านได้ลิ้มรสบรรยากาศของอาราชิยามะพร้อมกับลิ้มรสเต้าหู้ซาคะโนะ เต้าหู้นุ่มลื่นที่ทำจาก
 วัตถุดิบธรรมชาติที่ดีที่สุด在该那 ัวอาคารของภัตตาคารแห่งนี้สร้างมากกว่า 120 ปี ซึ่งได้
 มีการบูรณะให้อยู่ในสภาพสมบูรณ์สวยงามตามลักษณะสถาปัตยกรรมแบบญี่ปุ่น
 (อาหารเป็นเพียงตัวอย่างในการนำเสนอ อาจมีการเปลี่ยนแปลง ขึ้นอยู่กับการทำรายการจอง)



หลังอาหาร นำท่านชม สะพานโทเก็ตสึเคียว (สะพานข้ามดวงจันทร์) ที่ชาวญี่ปุ่นชื่นชอบ และ
 เลื่องลือกันว่าเป็นจุดชมวิวที่สวยงามที่สุดอีกแห่งหนึ่งในเกียวโต เนื่องจากมีแม่น้ำที่ใสสะอาด มี

แนวภูเขา ต้นไม้ และดอกไม้บานาพรั่งเป็นฉากหลัง ให้ท่านได้เพลิดเพลินไปกับธรรมชาติที่สวยงามโดยรอบ ให้ท่านเก็บภาพเป็นที่ระลึกตามอัธยาศัยจนถึงเวลานัดหมาย
(การบานของซากุระ ขึ้นอยู่กับสภาพอากาศและฤดูกาล)



จากนั้น นำท่านสู่ สวนมรุษยามะ สถานที่ชมดอกซากุระที่มีชื่อเสียงของเกียวโต ทุกๆปีในช่วงฤดูใบไม้ผลิ สถานที่แห่งนี้เป็นที่แห่งพักผ่อนหย่อนใจของชาวญี่ปุ่นที่จะเดินทางมาชมดอกซากุระทั้งกลางวันและกลางคืน ซึ่งมีการประดับไฟอย่างสวยงาม อิสระให้ท่านได้เก็บภาพเป็นที่ระลึกได้ตามอัธยาศัยจนถึงเวลานัดหมาย *(การบานของซากุระ ขึ้นอยู่กับสภาพอากาศและฤดูกาล)*



ค่ำ

อาหารค่ำ ณ ภัตตาคาร

บริการทำนด้วยเมนู ข้าวหน้าปลาไหล เสริฟพร้อมเครื่องเคียงต่างๆ ณ ร้านอาหาร

(อาหารเป็นเพียงตัวอย่างในการนำเสนอ อาจมีการเปลี่ยนแปลง ขึ้นอยู่กับการทำรายการจอง)



ได้เวลาอันสมควรนำท่านเดินทางสู่ โกเบ

พักค้างแรม ณ โรงแรม **Oriental Kobe** หรือในระดับเดียวกัน

วันที่สี่

โกเบ – เฮียวโกะ – ปราสาทอิเมจิ – คิโนะซากิ ออนเซ็น

เช้า

อาหารเช้า ณ ภัตตาคารภายในโรงแรม

หลังอาหาร นำท่านเดินทางสู่ เฮียวโกะ นำท่านชม ปราสาทอิเมจิ หรือ “ปราสาทนกกกระสาวา”

โดยชื่อนี้มาจากพื้นผิวภายนอกของตัวปราสาทที่เป็นสีขาว ปราสาทแห่งนี้เป็นปราสาทที่มี

สถาปัตยกรรมญี่ปุ่นที่เก่าแก่ที่สุดแห่งหนึ่งที่เหลือรอดมาจากยุคสงคราม และได้รับการยกย่อง

จากยูเนสโกให้เป็นมรดกโลกและสมบัติประจำชาติญี่ปุ่นเมื่อเดือนธันวาคม ปี ค.ศ. 1990 ซึ่งถือ

ว่าเป็นปราสาทที่งดงามที่สุดหนึ่งในสามของญี่ปุ่นอีกด้วย ให้ท่านเก็บภาพเป็นที่ระลึก จนถึง

เวลานัดหมาย (การบานของซากุระ ขึ้นอยู่กับสภาพอากาศและฤดูกาล)





กลางวัน อาหารกลางวัน ณ ภัตตาคาร

บริการท่านด้วย เมนู **ซูชิเซต** ณ ภัตตาคารที่ได้รับการแนะนำโดยมิชลินไกด์ ร้านซูชิเก่าแก่ของเมืองฮิเมจิที่ได้รับความนิยมจากชาวญี่ปุ่นจำนวนมาก ทางร้านได้คัดสรรวัตถุดิบที่สดใหม่ นำมาทำซูชิแบบคำต่อคำ และบรรจุจัดแต่งจานอย่างสวยงาม เพื่อทุกคำที่ทำให้ท่านได้ลิ้มลองนั้น ได้สัมผัสถึงรสชาติแสนอร่อยและวัฒนธรรมการรับประทานอาหารซูชิที่มีมาอย่างยาวนาน ตั้งแต่ครั้งสมัยสงครามโลกครั้งที่ 2

(อาหารเป็นเพียงตัวอย่าง ในการนำเสนอ อาจมีการเปลี่ยนแปลง ขึ้นอยู่กับการทำรายการจอง)



จากนั้น นำท่านสู่ คิโนะซากิออนเซน เป็นเมืองออนเซนดั้งเดิมของภูมิภาคคันไซที่มีเสน่ห์ดึงดูดใจนักท่องเที่ยวให้มาเยี่ยมชมในทุกฤดูกาล นอกจากการแช่ออนเซนแล้ว คิโนะซากิยังเป็นเมืองที่ขึ้นชื่อเรื่องการกินปู โดยเฉพาะปูมัดสีเบะ จะสามารถพบได้เฉพาะคาบสมุทรทางทิศตะวันตกของญี่ปุ่นได้เท่านั้น นอกจากนี้ คิโนะซากิยังมีจุดชมวิวซากุระที่งดงาม เนื่องจากมีต้นซากุระเรียงรายสองข้างแม่น้ำ ท่านสามารถ สวมชุดยูกาตะที่ทางโรงแรมได้จัดเตรียมไว้ให้ สวมถ่ายภาพเป็นที่ระลึก หรือ เดินเล่นชมวิวเมือง และเพลิดเพลินกับบรรยากาศสไตล์ญี่ปุ่นดั้งเดิมได้ตามอัธยาศัย *(การบานของซากุระ ขึ้นอยู่กับสภาพอากาศและฤดูกาล)*



ค่ำ
 ได้เวลาอันสมควรนำท่านเข้าสู่ที่พัก
 อาหารค่ำ ณ ห้องจัดเลี้ยงส่วนตัวภายในโรงแรม
 บริการท่านด้วยเมนู ปูมัดสี่ใบะ ปูที่ถูกขนานนามว่าเป็นปูที่อร่อยที่สุดในญี่ปุ่น
 (อาหารเป็นเพียงส่วนหนึ่งในการนำเสนอเท่านั้น เนื่องจากอาหารประเภทไคเซกิ เป็นอาหารตาม
 ฤดูกาล อาจมีการเปลี่ยนแปลง)
 พักค้างแรม ณ โรงแรม **Nishimuraya Togetsutei** หรือในระดับเดียวกัน



วันที่ห้า **เฮียวโกะ – อามาโนะฮาชิดาเตะ – ชันดะ – โกเบ ชันดะ ฟรีเมียม เอาท์เล็ท – โกเบ**

เช้า
 อาหารเช้า ณ ภัตตาคารภายในโรงแรม
 หลังอาหาร นำท่านเดินทางสู่ **อะมาโนะฮาชิดาเตะ** (สะพานทางเดินสู่สวรรค์) ความยาว
 ประมาณ 3.6 กิโลเมตร ปกคลุมไปด้วยต้นสน หาดทราย ตัดผ่านอ่าวมิยาซึ บนคาบสมุทร
 ทังโกะ ทางตอนเหนือของเกียวโต นำท่าน **ขึ้นโมโนเรล** เพื่อไปยัง **จุดชมวิวฝั่ง สวนคะซะมะสึ**
 ซึ่งเป็นจุดชมวิวยอดนิยมอีกแห่งหนึ่ง โดยที่จุดชมวิแห่งนี้ว่ากันว่า ให้ก้มแล้วมองลอดหว่างขา
 ตัวเอง และภาพที่ปรากฏต่อหน้าของท่านจะเห็นวิวที่เหมือนทางเดินสู่สวรรค์จริงๆ ซึ่งใน
 แต่ละปีจะมีนักท่องเที่ยวชาวญี่ปุ่นนับล้านคนมาขึ้นก้มมองลอดได้หว่างขาตัวเอง เพื่อชมสะพาน
 สู่สวรรค์ นับว่าเป็นความงามที่ชาวไทยน้อยคนนักจะมีโอกาสได้สัมผัสความงามของธรรมชาติ
 อันโดดเด่นแห่งนี้



จากนั้น นำท่าน นั่งเรือเฟอร์รี่ข้ามอ่าว ไปยังฝั่ง วิวแลนด์ แล้วนำท่าน นั่งแชร์ลิฟต์ สู่จุดชมวิวฝั่ง วิวแลนด์ พาท่านชมสุดยอดแห่งความสวยงามที่นักท่องเที่ยวต่างชาติไม่น้อยคนนี้จะพบเห็นถึงความละเมียดละไมของธรรมชาติตั้งภาพวาดสีน้ำมัน ท่านสามารถสัมผัสได้ถึงบรรยากาศของสายลม แสงแดด อันเป็นพิเศษสุดสำหรับท่าน



กลางวัน อาหารกลางวัน ณ ภัตตาคาร บริการท่านด้วย เมนูโซบะ ณ ภัตตาคารชื่อดังของอามาโนะสะชิคาตะ (อาหารเป็นเพียงตัวอย่างในการนำเสนอ อาจมีการเปลี่ยนแปลง ขึ้นอยู่กับการทำรายการจอง)



หลังอาหาร นำท่านเดินทางสู่ เมือง ชันตะ แล้วนำท่านสู่ ชันตะ พรีเมียม เอาท์เล็ต แหล่งรวบรวมสินค้าแบรนด์เนมหลากหลายชนิดในราคาพิเศษกว่า 180 ร้าน อาทิเช่น Addidas, M.A.C, Chanel, Gucci เป็นต้น ให้ท่านเลือกซื้อ อิสระให้ท่านได้เลือกซื้อสินค้าได้ตามอัธยาศัยจนถึงเวลานัดหมาย



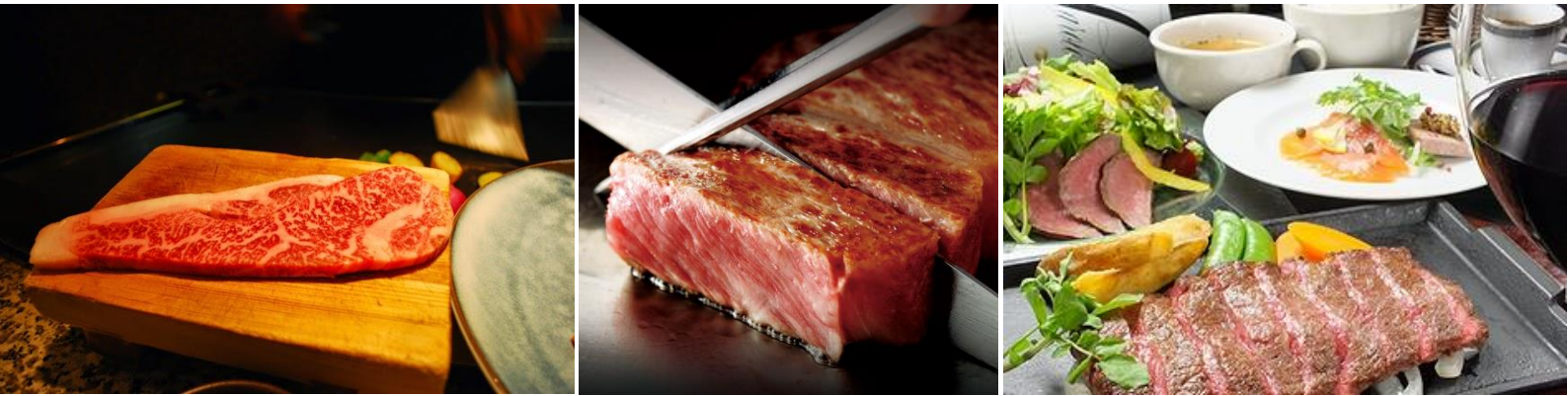
จากนั้น นำท่านสู่ โกเบ เป็นเมืองท่าการค้าและอุตสาหกรรมที่สำคัญเมืองหนึ่งของญี่ปุ่น ทำให้มีความหลากหลายของเชื้อชาติและวัฒนธรรมของผู้คนที่มารวมกันอยู่ที่นี้ โกเบจึงเป็นอีกเมืองหนึ่งที่มีความพิเศษที่เกิดจากการผสมผสานนี้ ไม่เหมือนที่อื่นๆ

ค่ำ

อาหารค่ำ ณ ภัตตาคาร

ภัตตาคารเก่าแก่ ซึ่งก่อตั้งมากกว่า 130 ปี ที่สร้างสรรค์เมนูเนื้อชั้นดีแบบเทปป็นยากิ โดยใช้เนื้อคุณภาพชั้นยอด

(อาหารเป็นเพียงตัวอย่างในการนำเสนอ อาจมีการเปลี่ยนแปลง ขึ้นอยู่กับการทำรายการจอง)



ได้เวลาอันสมควรนำท่านเข้าสู่ที่พัก

พักค้างแรม ณ โรงแรม **Oriental Hotel Kobe** หรือในระดับเดียวกัน



วันที่หก

โกเบ – โอซาก้า – ย่านชินไซบาชิ – ทำอากาศยานนานาชาติคันไซ – กรุงเทพฯ

เช้า

อาหารเช้า ณ กภัตตาคารภายในโรงแรม

หลังอาหาร นำท่านเดินทางสู่ โอซาก้า แล้วให้ท่านอิสระช้อปปิ้ง ย่านชินไซบาชิ เป็นย่านช้อปปิ้งใจกลางโอซาก้า ขนาดใหญ่ มีทั้งห้างสรรพสินค้า และร้านค้าชั้นนำมากมาย จำหน่ายสินค้าหลากหลายประเภท ทั้งของใช้ ของกิน ของฝาก สินค้าแบรนด์เนม ร้านอาหารและอื่นๆ ให้ท่านเลือกซื้อหาอย่างจุใจ ซึ่งเชื่อมต่อไปถึงย่านโคตอมโบริ หรือสยามสแควร์เมืองโอซาก้า



กลางวัน

อาหารกลางวันอิสระ ท่านสามารถเลือกรับประทานอาหารกลางวันที่ท่านชื่นชอบได้ตามอัธยาศัย โดยทางบริษัทฯ ได้จัดเตรียมค่าอาหารกลางวันไว้ให้ท่านละ 2,000 เยน

ได้เวลานัดหมาย นำท่านเดินทางสู่ทำอากาศยานนานาชาติคันไซ

17.35 น.

โดยสารการบินไทย เที่ยวบินที่ TG673 นำท่านเห็นฟ้าสู่ประเทศไทย

อาหารบริการบนเครื่องบินพร้อมเครื่องดื่ม

หลังอาหาร เชิญท่านพักผ่อนตามอัธยาศัย

ถึงทำอากาศยานสุวรรณภูมิ กรุงเทพฯ ฯ โดยสวัสดิภาพ พร้อมด้วยความประทับใจ

ขอได้รับความขอบคุณ

จาก



ทางบริษัทฯ ขอสงวนสิทธิ์ในการเปลี่ยนแปลงโปรแกรมการเดินทาง โดยมีต้องแจ้งให้ทราบล่วงหน้า

โดยคำนึงถึงประโยชน์ และความปลอดภัยของผู้เดินทางเป็นหลัก

* รูปภาพเป็นเพียงภาพตัวอย่างในการนำเสนอเท่านั้น

* อาหารเป็นเพียงตัวอย่างในการนำเสนอ อาจมีการเปลี่ยนแปลง ขึ้นอยู่กับการทำรายการจอง

* การบานของซากุระขึ้นอยู่กับสภาพอากาศและฤดูกาล

ค่าบริการ สำหรับรายการ
Kansai Sakura & Gourmet Surprise! 6 Days
โดยสายการบินไทย (TG)

อัตราค่าบริการทัวร์ โดยสายการบินไทย (TG)	
ออกเดินทางวันที่	4 – 9 เมษายน 2561
ผู้ใหญ่ พักคู่ ท่านละ	97,500 บาท
เด็กอายุต่ำกว่า 12 ปี พักกับผู้ใหญ่ 1 ท่าน	92,200 บาท
เด็กอายุ 5-11 ปี พักกับผู้ใหญ่ 2 ท่าน มีเตียงเสริม	87,900 บาท
เด็กอายุต่ำกว่า 5 ปี พักกับผู้ใหญ่ 2 ท่าน ไม่มีเตียง	78,000 บาท
พักห้องเดี่ยว เพิ่มท่านละ	21,500 บาท
ค่าตัวเครื่องบิน สายการบินไทย ชั้นทัศน اجر เดินทางไป-กลับ พร้อมคณะ เริ่มต้น ท่านละ	21,500 บาท

หมายเหตุ

- ◆ บริษัทฯ ขอสงวนสิทธิ์ในการปรับราคา ถ้าจำนวนผู้ใหญ่เดินทางต่ำกว่า 15 ท่าน
- ◆ อัตราค่าบริการนี้ คิดคำนวณจากอัตราค่าตัวเครื่องบินชั้นทัศน اجر (สำหรับเดินทางเป็นหมู่คณะ เดินทางไป-กลับพร้อมกัน) สายการบินการบินไทย
- ◆ ทางบริษัท ฯ ขอสงวนสิทธิ์ในการเปลี่ยนแปลงโปรแกรมการเดินทาง โดยมีต้องแจ้งให้ทราบล่วงหน้า โดยคำนึงถึงผลประโยชน์ และความปลอดภัยของผู้เดินทางเป็นหลัก
- ◆ ทางบริษัทฯ ขอสงวนสิทธิ์เนื่องจากข้อผิดพลาดทางการพิมพ์

อัตราค่าบริการรวม

- ค่าตัวเครื่องบิน ไป-กลับ ชั้นทัศน اجر (เดินทางเป็นหมู่คณะ เดินทางไป-กลับพร้อมกัน)
- ค่ารถรับส่งตามรายการ
- ค่าห้องพัก สองท่านต่อหนึ่งห้อง ในโรงแรมที่ระบุ หรือในระดับเดียวกัน
- ค่าอาหาร ตามรายการ
- ค่าภาษีสนามบินทุกแห่ง
- ค่าภาษีน้ำมัน ซึ่งอาจมีการเปลี่ยนแปลงได้ตามภาวะตลาดน้ำมันโลกซึ่งประกาศโดยสายการบิน ทางบริษัทฯ อาจมีการเรียกเก็บเพิ่มหากมีการเปลี่ยนแปลงดังกล่าว

- ค่าขนกระเป๋าท่านละ 1 ใบ น้ำหนักไม่เกิน 30 กิโลกรัม
- ค่าประกันภัยการเดินทางวงเงินท่านละ 1,000,000 บาท
- ค่ารักษาพยาบาลเนื่องจากอุบัติเหตุ วงเงินท่านละ 500,000 บาท
- หัวหน้าทัวร์จากกรุงเทพฯ คอยอำนวยความสะดวกตลอดการเดินทาง
- มัคคุเทศก์ท้องถิ่น คอยอำนวยความสะดวกภายในต่างประเทศ
- บริการจัดส่งกระเป๋าถึงห้องพักทุกคืน
- ทิปมัคคุเทศก์และคนขับรถ
- บริการน้ำดื่ม วันละ 1 ขวด
- บริการขนมขบเคี้ยวระหว่างการเดินทาง
- ของฟรีเมื่อม ณ ท่าอากาศยานสุวรรณภูมิ (กระเป๋า Travel kit, universal adapter, ปกพาร์สपोर्टหนังแท้, ปากกาไฟฉาย, ร่ม, แอท้กกระเป๋า, ลูกอม และ ยาคม)
- Snack box บริการ ณ ท่าอากาศยานนานาชาติสุวรรณภูมิ
- พิเศษ! Pocket wifi แบบพกพา 1 เครื่อง / 2 ท่าน

ค่าบริการนี้ไม่รวม

- ค่าภาษีมูลค่าเพิ่ม 7% (คิดคำนวณจากค่าบริการ)
- ค่าใช้จ่ายส่วนตัวอื่น ๆ เช่น ค่าซักรีด ค่าโทรศัพท์ทางไกล ค่าเครื่องดื่ม

ระเบียบการ และเงื่อนไข :

1. บริษัทฯ ขอสงวนสิทธิ์ในการยกเลิกหรือเลื่อนหรือเปลี่ยนแปลงกำหนดการเดินทาง กรณีที่มีผู้สำรองการเดินทางไม่ครบตามจำนวนที่บริษัทฯ กำหนด (ผู้ใหญ่จำนวน 15 ท่านขึ้นไป)
2. การสำรองที่นั่ง : บริษัทฯ ขอรับค่ามัดจำสำหรับ การจองท่านละ **50,000** บาท โดยกรุณานำเงินเข้าบัญชีธนาคารแล้วส่งสำเนาใบนำฝาก ทางแฟกซ์หมายเลข 0-2634-7365 กรณีชำระด้วยเช็ค การจองจะสมบูรณ์ต่อเมื่อบริษัทได้รับเงินจากการส่งจ่ายนั้นแล้ว ส่วนที่เหลือ โปรดชำระให้ครบถ้วนก่อนการเดินทางอย่างน้อย 21 วัน

ธนาคารกสิกรไทย

สาขาสีลม

ออมทรัพย์

ชื่อบัญชี นายภูษณ โลกศิริวัตร

เลขที่บัญชี **001-2-80809-9**

ธนาคารกรุงเทพ

สาขาสีลม

สะสมทรัพย์

ชื่อบัญชี นายภูษณ โลกศิริวัตร

เลขที่บัญชี **101-8-64952-3**

ธนาคารไทยพาณิชย์

สาขาสีลม

ออมทรัพย์

ชื่อบัญชี นายภูษณ โลกศิริวัตร และ/หรือ นางสาวฉัตร โลกศิริวัตร เลขที่บัญชี **065-238830-9**

****กรณีสำรองที่นั่งหลัง 15 วันก่อนเดินทาง ทางบริษัทฯ ขอรับชำระค่าทัวร์ยอดเต็มทั้งหมด****

3. กรุณาชำระค่าทัวร์ส่วนที่เหลือทั้งหมดก่อนการเดินทางอย่างน้อย 14 วัน มิฉะนั้นจะถือว่าสละสิทธิ์

4. การยกเลิก

- กรณียกเลิกการจองน้อยกว่า 45 วัน ก่อนการเดินทางบริษัทขอสงวนสิทธิ์ในการคืนเงินมัดจำทั้งหมด
- กรณีแจ้งยกเลิกภายใน 30 วัน ก่อนการเดินทาง บริษัทขอสงวนสิทธิ์ในการคืนค่าทัวร์ 50% ของราคาเต็มเท่านั้น
- กรณีแจ้งยกเลิกการจองภายใน 15 วัน ก่อนการเดินทาง บริษัทขอสงวนสิทธิ์ในการคืนเงินค่าทัวร์ทั้งหมด

5. บริษัทฯ รับผิดชอบผู้มิวัตถุประสงค์เดินทางเพื่อท่องเที่ยวเท่านั้น กรณีที่เจ้าหน้าที่ตรวจคนเข้าเมืองไม่อนุญาตให้ผู้เดินทางออกหรือเข้าประเทศ บริษัทฯ ไม่สามารถคืนค่าทัวร์ให้

6. ในระหว่างการท่องเที่ยวนี้ หากท่านไม่ใช้บริการใดๆ ไม่ว่าทั้งหมดหรือบางส่วน ถือว่าท่านสละสิทธิ์ ไม่สามารถขอคืนค่าบริการได้

7. หากท่านไม่เดินทางกลับพร้อมคณะ ตัวเครื่องบินขากลับซึ่งยังไม่ได้ใช้ ไม่สามารถนำมาขอคืน (Refund) ได้

หมายเหตุ

- บริษัทฯ ขอสงวนสิทธิ์ในการเปลี่ยนแปลงอัตราค่าบริการ โดยมีต้องแจ้งให้ทราบล่วงหน้า
- บริษัทฯ ขอสงวนสิทธิ์ที่จะไม่รับผิดชอบค่าใช้จ่ายใดๆ อันเกิดจากเหตุสุดวิสัย เช่น อุบัติเหตุ ภัยธรรมชาติ การนัดหยุดงาน การก่อการจลาจล ความล่าช้าของเที่ยวบิน การถูกปฏิเสธไม่ให้ออกหรือเข้าประเทศ เป็นต้น
- บริษัทฯ ขอสงวนสิทธิ์ในการปรับเปลี่ยนรายการท่องเที่ยวตามความเหมาะสม ทั้งนี้ขึ้นอยู่กับสถานะของสายการบิน โรงแรม และสถานะทางการเมืองโดยถือผลประโยชน์และความปลอดภัยของผู้เดินทางเป็นหลัก
- บริษัทฯ จะไม่รับผิดชอบต่อการออกนอกประเทศ ห้ามเข้าประเทศ การนำสิ่งของผิดกฎหมาย เอกสารการเดินทางไม่ถูกต้อง และความประพฤติดื้อไปในทางเสื่อมเสีย