

Discover The Nature of Yakushima Surprise! 7 วัน

โดยสายการบินไทย (TG)

24 – 30 พฤศจิกายน 2561

เปิดโลก “ยากูชิม่า” มรดกโลกทางธรรมชาติแห่งแรกของญี่ปุ่น
 ท่องป่าดึกดำบรรพ์อายุนับพันปี เสน่ห์ลึกลับอันน่าค้นหา
 สัมผัสประสบการณ์อบอุ่นทราวย้อนแบบดั้งเดิมของอินุสุกิ
 กิจกรรมเดินป่าชมความงามธรรมชาติ สนุกสนานกับการปั่นจักรยานชมสัตว์ป่า
 ชมสวนญี่ปุ่นอายุกว่า 300 ปี และ เพลิดเพลินกับการช้อปปิ้งส่งท้ายในฟูกูโอกะ



Discover The Nature of Yakushima Surprise! 7 วัน

โดยสายการบินไทย (TG)

วันแรก
ส. 24 พ.ย.

กรุงเทพฯ

- 21.00 น. พร้อมกันที่ท่าอากาศยานสุวรรณภูมิ เคาน์เตอร์สายการบินไทย ชั้นที่ 4 ประตูที่ 1 เคาน์เตอร์ เช็คอินแถว A เจ้าหน้าที่ เวลด์ เซอร์ไพรส์ รอต้อนรับ พร้อมอำนวยความสะดวก
- 01.00 น. โดยสายการบินไทย เที่ยวบินที่ TG648 นำท่านเห็นฟ้าสู่ฟุกุโอกะ
พักค้างแรมบนเครื่องบิน **(ราคาตัวเครื่องบินไม่รวมในอัตราค่าบริการทัวร์)**

วันที่สอง

ส. 25 พ.ย.

ฟุกุโอกะ – สถานีฮากาตะ – สถานีคาโกชิม่าชูโอ – อิบุสุกิ –
พิพิธภัณฑ์เครื่องแก้ว ชัทสึมะ เดนโซคัง

- เช้า อาหารบริการบนเครื่องบินพร้อมเครื่องดื่ม
- 08.00 น. ถึงท่าอากาศยาน ฟุกุโอกะ หลังพิธีการตรวจคนเข้าเมืองและ ศุลกากร พร้อมตรวจเช็คสัมภาระ แล้ว นำท่านเดินทางสู่ สถานีฮากาตะ สถานีรถไฟขนาดใหญ่ใจกลางเมืองฟุกุโอกะ เป็นทั้ง ศูนย์รวมความเจริญ ด้านธุรกิจ การค้า การท่องเที่ยว และวัฒนธรรม
- 10.19 น. นำท่านเดินทางสู่ คาโกชิม่า โดยรถไฟ ชินคันเซ็น รถไฟความเร็วสูงของญี่ปุ่น ใช้เวลาเดินทาง จากฟุกุโอกะ ถึง คาโกชิม่า ประมาณ 1 ชั่วโมง 30 นาที



- 11.37 น. รถไฟเข้าสู่ สถานีคาโกชิม่าชูโอ แล้วนำท่านเดินทางสู่ อิบุสุกิ โดยรถโค้ช

กลางวัน

อาหารกลางวัน ณ ภัตตาคาร

บริการท่านด้วยนางชิโซเมิน หรือ โซเมนน้ำไหล หนึ่งในเมนูขึ้นชื่อของอิบุสุกิ เป็นต้นตำหรับของโซเมนที่ได้รับความนิยม และโด่งดังไปทั่วญี่ปุ่น ทางร้านใช้น้ำแร่ที่สะอาดบริสุทธิ์ อีกทั้งยังรักษามาตรฐานเรื่องความสะอาด และรสชาติที่อร่อยถูกปากจนต้องติดใจ



หลังอาหาร นำท่านชม พิพิธภัณฑ์เครื่องแก้ว ซัทสึมะ เเดินโซคัง เป็นพิพิธภัณฑ์ที่จัดแสดงตัวอย่างเครื่องแก้วที่ผลิตโดยการเป่าด้วยไฟแล้วตัดด้วยมืออย่างประณีต ซึ่งเครื่องแก้วเหล่านี้ได้รับอิทธิพลมาจากสมัยอดีตกาลที่ชาวญี่ปุ่นนั้นทำเครื่องแก้วขึ้นเพื่อถวายแด่จักรพรรดิ และใช้กันแต่ภายในราชวงศ์เท่านั้น แต่ภายหลังได้นำมาสู่งานศิลปะอันทรงคุณค่าของคาโกชิม่าที่ราคาสูงถึงหลักล้านเยน



ได้เวลาอันสมควรนำท่านเข้าสู่ที่พัก

อิสระให้ท่านได้ผ่อนคลายจากความเมื่อยล้าด้วยการแช่น้ำแร่ออนเซ็นธรรมชาติ หรือเลือก
 อบทรายร้อน หนึ่งในกิจกรรมที่ได้รับความนิยมอย่างมากที่อินุสุกิ เนื่องจากทรายบริเวณหาด
 ของอินุสุกิมีอุณหภูมิที่สูงกว่าปกติ มีแร่ธาตุที่จำเป็นและมีประโยชน์ ในการช่วยบำรุงการ
 ไหลเวียนโลหิต ช่วยให้ผ่อนคลาย อีกทั้งการอบทรายร้อนของอินุสุกิเป็นถิ่นกำเนิดวัฒนธรรม
 การอบทรายร้อน จนได้รับความนิยมและแพร่หลายไปในเขตเมืองต่างๆ ของญี่ปุ่น



ค่ำ

อาหารค่ำ ณ ภัตตาคารภายในโรงแรม
 บริการท่านด้วยเมนูชาบูชาบู หมูดำอุโรบุตะ เนื้อหมูที่ขึ้นชื่อเรื่องความนุ่ม อร่อยที่สุดในญี่ปุ่น
 คาโกชิม่าเป็นแหล่งผลิตหมูดำที่ได้มาตรฐาน และส่งออกไปยังทั่วทุกภูมิภาคในญี่ปุ่น
 พักร้างแรม ณ โรงแรม **Hakusuikan** หรือในระดับเดียวกัน
 โรงแรมที่ดีที่สุดในเมืองอินุสุกิ และเป็นที่พำนักประจำในการมาเยือนอินุสุกิของมหา
 จักรพรรดิและราชวงศ์ญี่ปุ่น



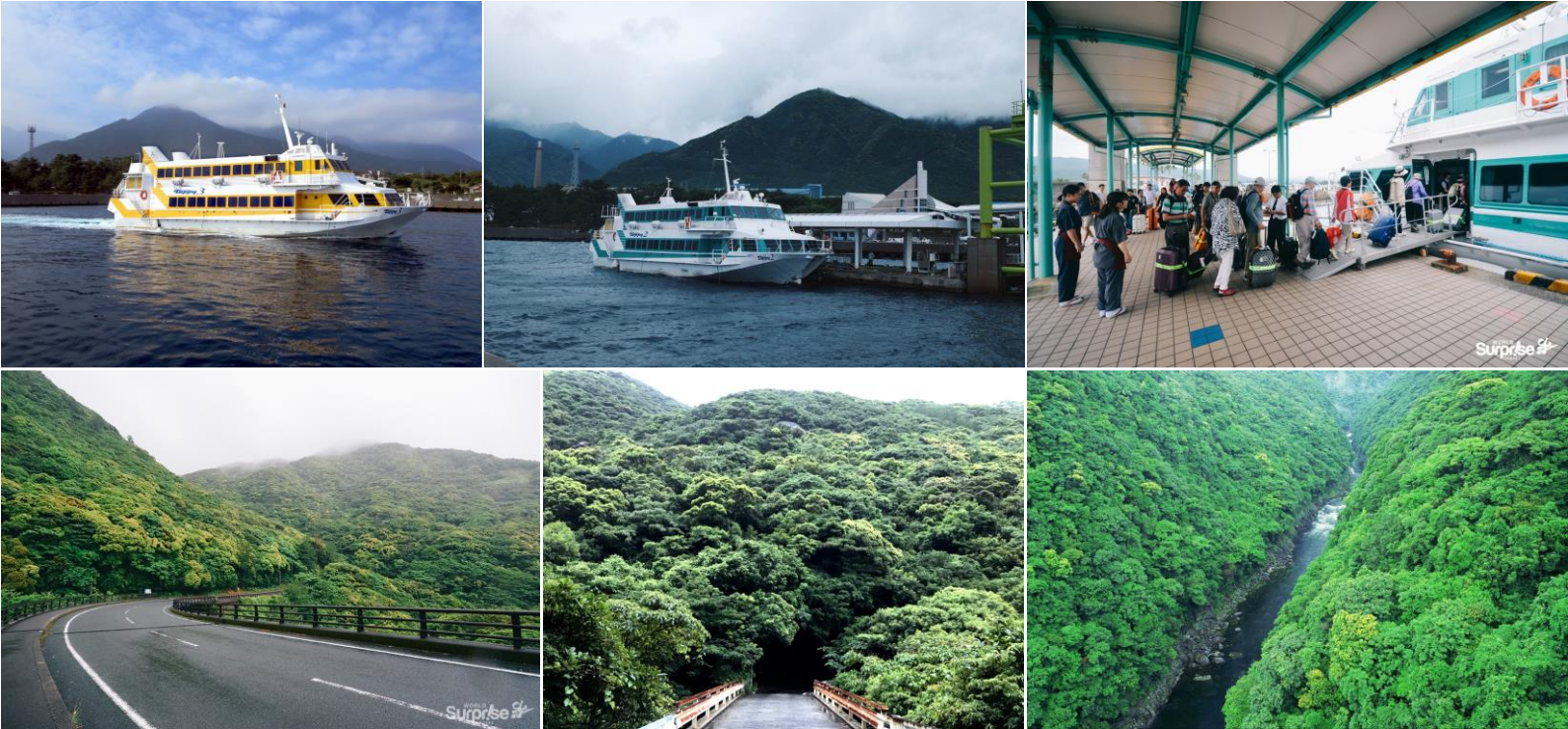
วันที่สาม
 จ. 26 พ.ย.

อินุสุกิ – ล่องเรือเจ็ทเฟอรี – ยาคุชิม่า – เส้นทางศึกษาธรรมชาติยาคุสุกิแลนด์

เช้า

อาหารเช้า ณ ภัตตาคาร ภายในโรงแรม
 หลังอาหาร นำท่านเดินทางสู่ ท่าเรืออินุสุกิ แล้วนำท่านเปลี่ยนบรรยากาศในการเดินทางโดย
 เรือเจ็ทเฟอรี สู่เกาะยาคุชิม่า เกาะที่ได้ขึ้นทะเบียนเป็นมรดกโลกทางธรรมชาติแห่งแรกของ

ประเทศญี่ปุ่น ในปี ค.ศ. 1993 มีลักษณะเป็นป่าดิบชื้นที่อุดมสมบูรณ์ไปด้วยพันธุ์ไม้นานาชนิด โดยเฉพาะต้นซากุสกีอายุหลายพันปี และต้น โจนงสีกิ ที่ตั้งอยู่กลางหุบเขาลึก อายุกว่า 7,000 ปี เป็นต้นไม้ขนาดใหญ่ที่อายุยืนที่สุดในญี่ปุ่น อีกทั้งสภาพอากาศบนเกาะเย็นสบายตลอดทั้งปี (ใช้เวลาเดินทางประมาณ 1 ชั่วโมง 30 นาที)

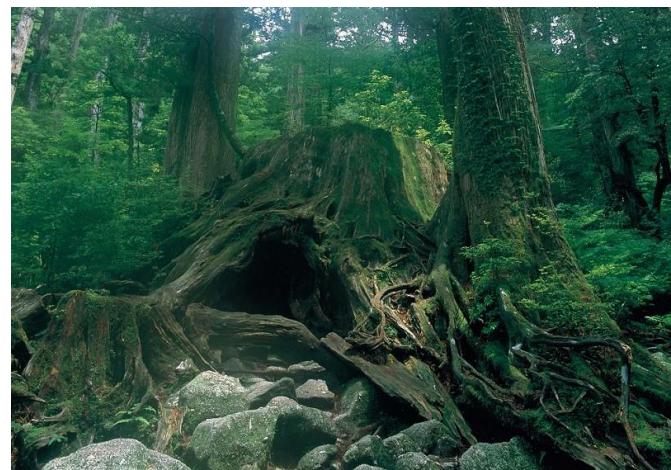
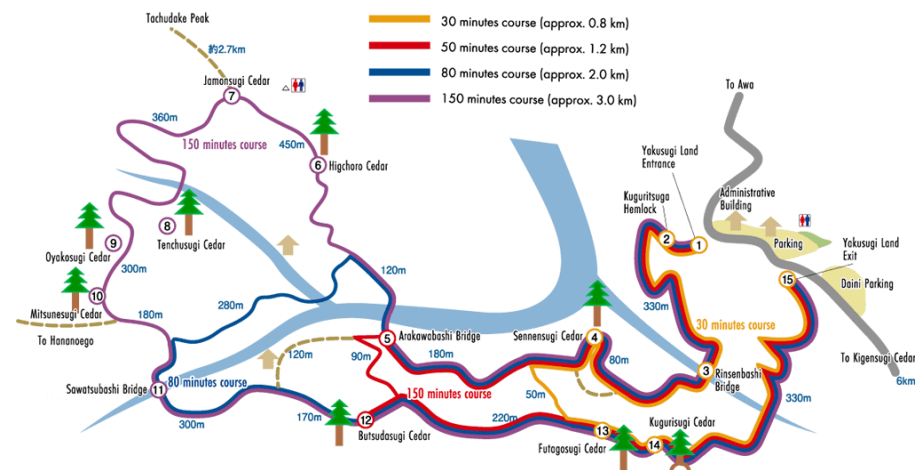


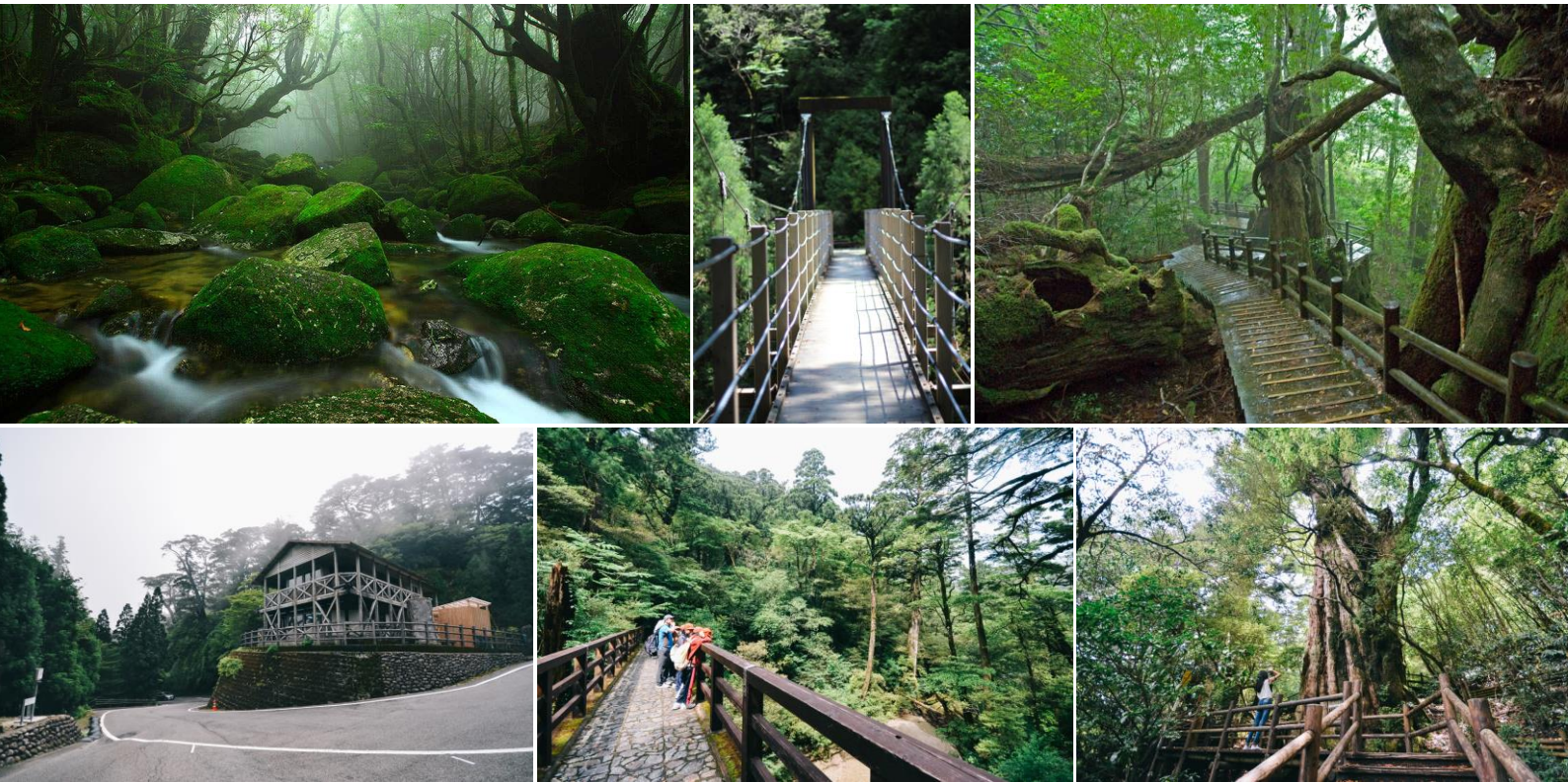
ได้เวลาอันสมควรนำท่านสู่กัตาคาร

กลางวัน

อาหารกลางวัน ณ กัตาคาร

หลังอาหาร นำท่านชมเส้นทางศึกษาธรรมชาติ ยากุสกีแลนด์ เส้นทางเดินป่าอันสวยงามที่อุดมสมบูรณ์ไปด้วยพันธุ์ไม้หลากหลายชนิด ท่านจะได้สัมผัสอากาศบริสุทธิ์และสภาพแวดล้อมที่ธรรมชาติได้สร้างสรรค์ตลอดสองข้างทาง โดยมีหลากหลายเส้นทางให้เราได้ศึกษาเริ่มตั้งแต่ ระยะทางประมาณ 800 เมตร จนไปถึง 10 กิโลเมตร (เส้นทางที่เราจะได้ทำการสำรวจนั้น มีระยะทางประมาณ 1.2 กิโลเมตร)





ได้เวลาอันสมควรนำท่านเข้าสู่ที่พัก
 ค่ำ อาหารค่ำ ณ ภัตตาคารภายในโรงแรม
 นำท่านรับประทานอาหารมื้อพิเศษ ณ ห้องอาหารพิเศษ ของโรงแรม บริการท่านด้วยอาหาร
 สไตล์อินโนเวทิฟ ที่มีเอกลักษณ์และสร้างสรรค์ ให้ท่านได้ลิ้มรสอาหารอันโอชะ พร้อมสัมผัส
 ประสบการณ์พิเศษ ชมการปรุงอาหาร โดยเชฟชื่อดังของโรงแรม



ที่พักแรม ณ โรงแรม **Sankara** หรือในระดับเดียวกัน
 โรงแรมที่ดีที่สุดในเกาะยากุชิม่า ผสมผสานดีไซน์สองประเทศระหว่างไทย และบาฮิ แต่
 ยังคงกลิ่นอายโรงแรมที่มีการบริการระดับดีเยี่ยมของญี่ปุ่น วิลล่าแต่ละหลังถูกออกแบบให้
 สอดคล้องกับธรรมชาติอย่างลงตัว เพื่อให้ท่านได้สัมผัสธรรมชาติอันน่าทึ่ง และได้รับการ
 พักผ่อนอย่างแท้จริง



วันที่สี่

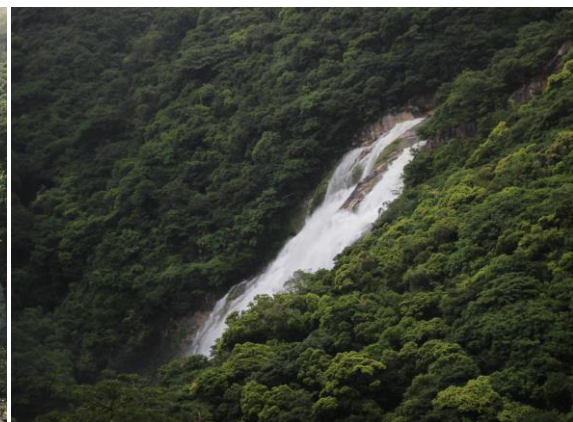
อ. 27 พ.ย.

ยาคุชิม่า – น้ำตกโอโคโนะ – กิจกรรมปั่นจักรยานศึกษาธรรมชาติ

เช้า

อาหารเช้า ณ ภัตตาคาร ภายในโรงแรม

หลังอาหารเช้า นำท่านเดินทางสู่ น้ำตกโอโคโนะ น้ำตกที่สวยงามที่สุดแห่งหนึ่ง ตั้งอยู่ทางฝั่งตะวันตกของเกาะยาคุชิม่า ซึ่งเป็นน้ำตกที่มีความสูง 88 เมตร และน้ำตกแห่งนี้ยังติดหนึ่งใน 100 อันดับน้ำตกที่สวยงามและสูงที่สุดของญี่ปุ่นอีกด้วย อีสาระให้ท่านดื่มด่ำกับบรรยากาศ และถ่ายภาพเป็นที่ระลึกจนถึงเวลานัดหมาย

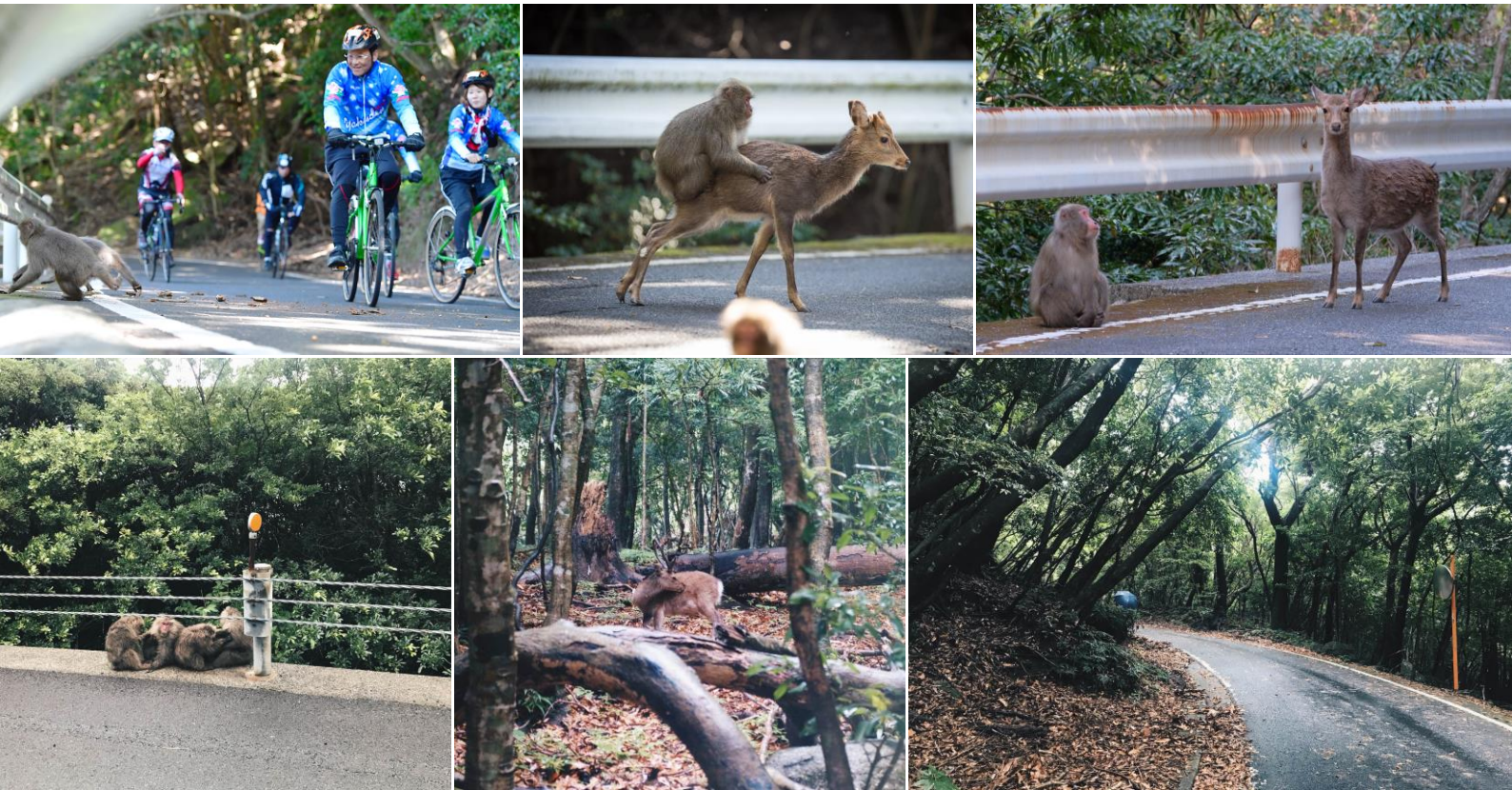


กลางวัน

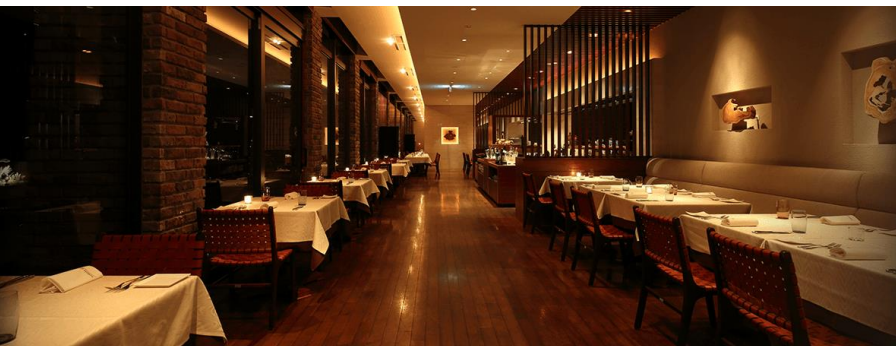
ได้เวลาอันสมควรนำท่านสู่ภัตตาคาร

อาหารกลางวัน ณ ภัตตาคาร

หลังอาหาร นำท่านสัมผัสประสบการณ์ ปั่นจักรยานบนเส้นทางศึกษาธรรมชาติ ท่ามกลางขุนเขาในสายหมอก นอกจากนี้ท่านยังสามารถพบเหล่าบรรดาสัตว์ป่า โดยเฉพาะลิง และ กวางจำนวนมาก ที่ใช้ชีวิตอยู่ตามธรรมชาติตลอดสองข้างทางอีกด้วย



ได้เวลาอันสมควรนำท่านสู่ที่พัก
 ค่ำ อาหารค่ำ ณ ภัตตาคารภายในโรงแรม
 บริการท่านด้วยอาหารญี่ปุ่นฟิวชั่น ให้ท่านได้ลิ้มรสอาหารที่คัดสรรวัตถุดิบที่ดีที่สุดบนเกาะ
 ยากุชิม่า รังสรรค์สู่เมนูอันหลากหลาย สำหรับลูกค้ายอดนิยม
 ที่พักค้างแรม ณ โรงแรม **Sankara** หรือในระดับเดียวกัน



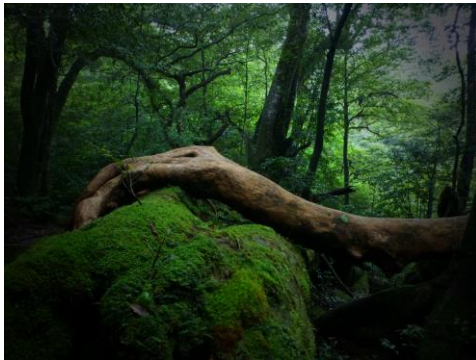
วันที่ห้า
พ. 28 พ.ย.

ยากุชิม่า – เส้นทางศึกษาธรรมชาติ ชีราทานิอุซุยกิยิว – ล่องเรือเจ็ทเฟอร์รี่ –
คาโกชิม่า – ถนนเทนมงคัง

เช้า

อาหารเช้า ณ ภัตตาคารภายในโรงแรม

หลังอาหาร นำท่านชมเส้นทางศึกษาธรรมชาติ ชีราทานิ อุซุยกิยิว เส้นทางเดินป่าอันสวยงาม ซึ่งอุดมสมบูรณ์ไปด้วยพันธุ์ไม้นานาชนิด โดยเฉพาะต้นสนซีด้า ที่มีอายุหลายร้อยปี และต้นยากุสุกิอายุหลายพันปี ชมถ้ำธารที่เกิดตามธรรมชาติอย่างแท้จริง โดยเดินลัดเลาะไปตามหุบเขา ชมธรรมชาติอันแสนวิเศษของพีชตระกูลมอส ให้ท่านได้สัมผัสอากาศบริสุทธิ์จากธรรมชาติที่หาได้ยากในโลกปัจจุบันนี้ (เส้นทางที่จะจะได้ทำการสำรวจนั้น มีระยะทางประมาณ 1 กิโลเมตร)



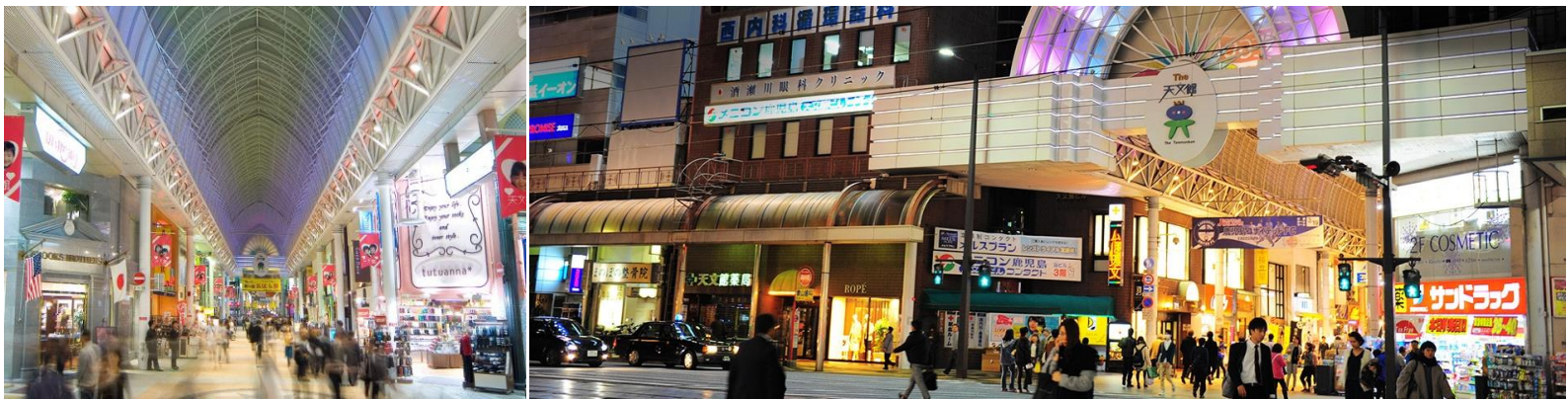
กลางวัน

อาหารกลางวัน ณ ภัตตาคาร

หลังอาหาร นำท่านเดินทางสู่ ท่าเรือมียาโนะอูระ แล้วนำท่านเปลี่ยนบรรยากาศในการเดินทาง โดยเรือเจ็ทเฟอร์รี่ กลับสู่คาโกชิม่า (ใช้เวลาเดินทางประมาณ 1 ชั่วโมง 30 นาที)



จากนั้น นำท่านเดินทางสู่ ถนนเทนมงดง แหล่งช้อปปิ้งที่เต็มไปด้วยร้านค้าแบรนด์แฟชั่นมากมายรวมถึง โรงภาพยนตร์ และร้านอาหารหลากหลายประเภท รวมไปถึงร้านของฝากพื้นเมืองให้เลือกซื้อหาอย่างมากมาย อิสระให้ท่านได้ช้อปปิ้งและเลือกซื้อของฝากได้อย่างเต็มอิ่มจุใจจนถึงเวลานัดหมาย



ได้เวลาอันสมควรทำท่านสู่ที่พัก
ค้ำ อาหารค่ำ ณ ภัตตาคารภายในโรงแรม
 บริการท่านด้วยเมนู โคะเซกิ คัดสรรวัตถุดิบที่ดีที่สุดตามฤดูกาล จัดเสิร์ฟแบบญี่ปุ่นดั้งเดิมให้ท่านได้รับประทาน



พักค้างแรม ณ โรงแรม **Shiroyama Kanko** หรือในระดับเดียวกัน
 โรงแรมวิวสวยที่สุดของจังหวัดคาโกชิม่า เนื่องจากตั้งอยู่บนเขา อีกทั้งยังสามารถชมวิวกุเอะไฟซากุระจิม่าจากห้องพัก ห้องออนเซ็น ไวน์เซล่า และลิอบบี้ของ โรงแรม อีกทั้งยังได้รับรางวัลการันตีมากมายจากทางองค์กรญี่ปุ่น เนื่องจากเป็น โรงแรมที่ดีที่สุด ทั้งมาตรฐานการบริการ ภัตตาคารอาหาร และได้รับความนิยมนมากที่สุดจากทั้งชาวญี่ปุ่น และชาวต่างชาติที่มาเยือนคาโกชิม่า





วันที่หก | ยากุชิม่า – สวนเซ็นกันเอ็น – สถานีคาโกชิม่าชูโอ – สถานีอากาศะ – ฟุคุโอกะ – พ.ศ. 29 พ.ย. | ย่านเท็นจิน

เช้า อาหารเช้า ณ ภัตตาคารภายในโรงแรม
 หลังอาหาร นำท่านเดินทางสู่ สวนเซ็นกันเอ็น อดีตเรือนพำนักของขุนนางสมัยเอโดะ มีอายุกว่า 360 ปี ซึ่งได้รับการบูรณะใหม่แต่ยังคงสภาพสถาปัตยกรรมแบบเดิมไม่เปลี่ยนแปลง ภายในเป็นสวนสไตล์ญี่ปุ่นโบราณขนาดใหญ่ สวนแห่งนี้ได้ถูกกล่าวขานว่าเป็นสวนที่มีความสวยงามในทุกฤดูกาล นอกจากนี้ภายใน ยังเต็มไปด้วยร้านอาหาร ร้านขายของที่ระลึก โรงน้ำชา และจุดชมวิวกุระจิม่า ที่ควรค่าแก่การเข้าชมเป็นอย่างยิ่ง
พิเศษ ให้ท่านได้จิบชาร้อนๆ ทานขนมญี่ปุ่น พร้อมกับชมวิวกุระจิม่าอันน่าประทับใจ



กลางวัน อาหารกลางวัน ณ ภัตตาคาร
 จากนั้น นำท่านเดินทางสู่ สถานีคาโกชิม่าชูโอ เพื่อเตรียมตัวเดินทางกลับสู่ฟุคุโอกะ

13.48 น. นำท่านเดินทางสู่ ฟุกุโอกะ โดยรถไฟชินคันเซ็น รถไฟความเร็วสูงของญี่ปุ่น ใช้เวลาเดินทางจากลาโกชิม่า ถึง ฟุกุโอกะ ประมาณ 1 ชั่วโมง 30 นาที



15.13 น. รถไฟเข้าสู่ สถานีฮากาตะ แล้วนำท่านสู่ย่านเทนจิน ย่านช้อปปิ้งที่มีชื่อเสียงของฟุกุโอกะ มีศูนย์การค้า ร้านรวงมากมายทั้งบนดินและใต้ดิน รวมทั้งห้างสรรพสินค้าชื่อดัง อาทิเช่น อิเซตัน มิตสึโคชิ เป็นต้น อิสระให้ท่านได้ช้อปปิ้งส่งท้าย ท่านสามารถเลือกซื้อของฝากและของที่ระลึกตามอัธยาศัย จนได้เวลานัดหมาย

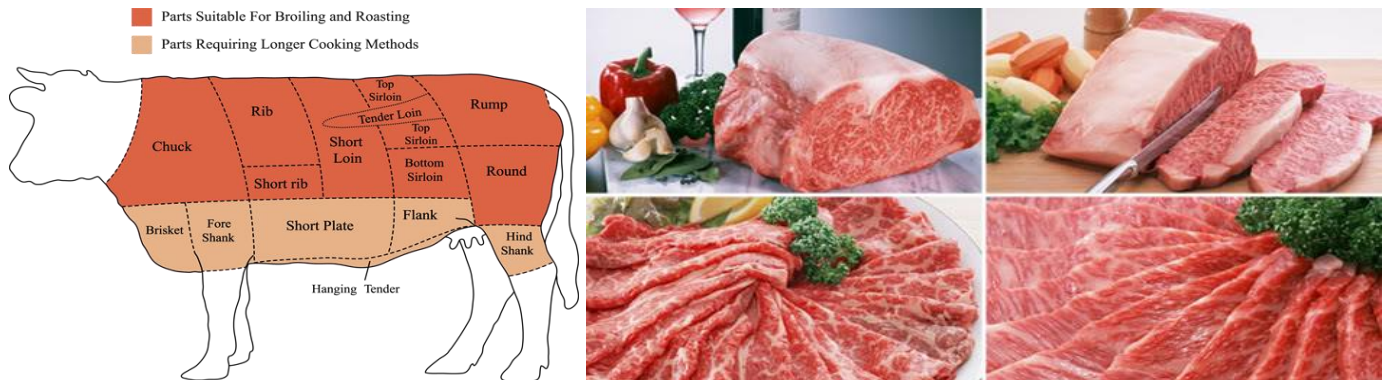


ค่ำ อาหารค่ำ ณ ภัตตาคาร พิเศษ ให้ได้ท่านลิ้มลองความนุ่ม หอมหวานของเนื้อมียาซากิ สไลด์ เทป็นยากิในบรรยากาศของร้านที่สวยงามแห่งนี้

ร้านนี้ได้รับความนิยมเป็นอย่างยิ่งในหมู่นักท่องเที่ยวทั้งในและต่างประเทศ โดยเฉพาะนักท่องเที่ยวจากอังกฤษ ดังจะเห็นได้จากคำนิยมในเว็บไซต์ของ [Japan Travel Center UK](#)



เนื้อวัวจากเมืองมิยาซากิ ถือว่าเป็นเนื้อวัวคุณภาพชนิดหนึ่งที่มีความนิยมนิยมอย่างมากในประเทศญี่ปุ่น เพราะมีรสชาติอร่อย เนื้อนุ่มสุดยอด ละลายในปาก มีไขมันแทรกเหมือนลายหินอ่อนสวยงาม เป็นเนื้อที่หาทานยากในญี่ปุ่น



พักค้างแรม ณ โรงแรม **Okura** หรือในระดับเดียวกัน



วันที่หก
ศ. 30 พ.ย. | ฟุคุโอกะ – กรุงเทพฯ

- เช้า อาหารเช้า ณ ภัตตาคารภายในโรงแรม
 หลังอาหาร พาท่านเดินทางสู่ท่าอากาศยานฟุคุโอกะ
- 11.40 น. โดยสายการบินไทย เที่ยวบินที่ TG649 นำท่านเห็นฟ้าสู่ประเทศไทย
 อาหารบริการบนเครื่องบินพร้อมเครื่องดื่ม
 หลังอาหาร เชิญท่านพักผ่อนตามอัธยาศัย
- 15.00 น. ถึงท่าอากาศยานสุวรรณภูมิ กรุงเทพฯ โดยสวัสดิภาพ พร้อมด้วยความประทับใจ

ขอได้รับความขอบคุณ

จาก



ทางบริษัทฯ ขอสงวนสิทธิ์ในการเปลี่ยนแปลงโปรแกรมการเดินทาง โดยมีต้องแจ้งให้ทราบล่วงหน้า

โดยคำนึงถึงประโยชน์ และความปลอดภัยของผู้เดินทางเป็นหลัก

* รูปภาพเป็นเพียงภาพตัวอย่างในการนำเสนอเท่านั้น

* ภัยพิบัติอาจมีการเปลี่ยนแปลงเนื่องจากยังไม่ได้ทำการจอง

* การชมวิวกุเอาไฟซากุระจิม่า ขึ้นอยู่กับสภาพอากาศในแต่ละวัน

ค่าบริการ สำหรับรายการ
Discover The Nature of Yakushima Surprise! 7 Days
โดยสายการบินไทย (TG)

อัตราค่าบริการทัวร์ *ไม่รวมค่าตัวเครื่องบิน	
ออกเดินทางวันที่	24 – 30 พฤศจิกายน 2561
ผู้ใหญ่ พักคู่ ท่านละ	136,000 บาท
เด็กอายุต่ำกว่า 12 ปี พักกับผู้ใหญ่ 1 ท่าน	136,000 บาท
เด็กอายุ 5-11 ปี พักกับผู้ใหญ่ 2 ท่าน มีเตียงเสริม	122,500 บาท
เด็กอายุต่ำกว่า 5 ปี พักกับผู้ใหญ่ 2 ท่าน ไม่มีเตียง	108,900 บาท
พักห้องเดี่ยว เพิ่มท่านละ	40,900 บาท
ค่าบริการตัวเครื่องบินโดยสาร สายการบินไทย ชั้นธุรกิจ เดินทางไป – กลับ พร้อมคณะ ราคาท่านละ	60,900 บาท

หมายเหตุ

- ◆ บริษัทฯ ขอสงวนสิทธิ์ในการปรับราคา ถ้าจำนวนผู้ใหญ่เดินทางต่ำกว่า 15 ท่าน
- ◆ อัตราค่าบริการนี้ คิดคำนวณจากอัตราค่าตัวเครื่องบินชั้นธุรกิจ (สำหรับเดินทางเป็นหมู่คณะเดินทางไป-กลับพร้อมกัน) สายการบินการบินไทย
- ◆ ทางบริษัทฯ ขอสงวนสิทธิ์ในการเปลี่ยนแปลงโปรแกรมการเดินทาง โดยมีต้องแจ้งให้ทราบล่วงหน้า โดยคำนึงถึงผลประโยชน์ และความปลอดภัยของผู้เดินทางเป็นหลัก
- ◆ ทางบริษัทฯ ขอสงวนสิทธิ์เนื่องจากข้อผิดพลาดทางการพิมพ์

อัตราค่าบริการรวม

- ค่ารถรับส่งตามรายการ
- ค่าห้องพัก สองท่านต่อหนึ่งห้อง ในโรงแรมที่ระบุ หรือในระดับเดียวกัน
- ค่าอาหาร ตามรายการ
- ค่ารถไฟชินคันเซ็น
- ค่าเรือเฟอร์รี่ข้ามฟาก
- ค่าประกันภัยการเดินทางวงเงินท่านละ 4,000,000 บาท

- **ค่ารักษาพยาบาลเนื่องจากอุบัติเหตุ วงเงินท่านละ 3,000,000 บาท**
- **หัวหน้าทัวร์จากกรุงเทพฯ คอยอำนวยความสะดวกตลอดการเดินทาง**
- **มัคคุเทศก์ท้องถิ่น คอยอำนวยความสะดวกภายในต่างประเทศ**
- **บริการจัดส่งกระเป๋าถึงห้องพักทุกคืน**
- **ทิปมัคคุเทศก์และคนขับรถ**
- **บริการน้ำดื่ม วันละ 2 ขวด**
- **บริการขนมขบเคี้ยวระหว่างการเดินทาง**
- **ของฟรีเมื่อชม ณ ทำอากาศยานสุวรรณภูมิ (กระเป๋า Travel kit, universal adapter, Shopping bag, ปกพาสปอร์ตหนังแท้, ปากกาไฟฉาย, ร่ม, แต้กกระเป๋า, ลูกอม และ ยาอม)**
- **Snack box บริการ ณ ทำอากาศยาน**
- **พิเศษ! Pocket wifi แบบพกพา 1 เครื่อง / ท่าน**

ค่าบริการนี้ไม่รวม

- ค่าภาษีมูลค่าเพิ่ม 7% (กีดคำนวณจากค่าบริการ)
- ค่าบัตรเครดิต 3%
- ค่าใช้จ่ายส่วนตัวอื่น ๆ เช่น ค่าซักรีด ค่าโทรศัพท์ทางไกล ค่าเครื่องดื่ม
- ค่าภาษีสนามบินทุกแห่ง
- ค่าตัวเครื่องบิน ไป-กลับ ชั้นธุรกิจ (เดินทางเป็นหมู่คณะ เดินทางไป-กลับพร้อมกัน)
- ค่าภาษีน้ำมัน ซึ่งอาจมีการเปลี่ยนแปลงได้ตามภาวะตลาดน้ำมันโลกซึ่งประกาศโดยสายการบินทางบริษัทฯ อาจมีการเรียกเก็บเพิ่มหากมีการเปลี่ยนแปลงดังกล่าว
- ค่าขนกระเป๋าท่านละ 1 ใบ น้ำหนักไม่เกิน 40 กิโลกรัม

ระเบียบการ และเงื่อนไข :

1. บริษัทฯ ขอสงวนสิทธิ์ในการยกเลิกหรือเลื่อนหรือเปลี่ยนแปลงกำหนดการเดินทาง กรณีที่มีผู้สำรองการเดินทางไม่ครบตามจำนวนที่บริษัทฯ กำหนด (ผู้ใหญ่จำนวน 15 ท่านขึ้นไป)
2. การสำรองที่นั่ง : บริษัทฯ ขอรับคำมัดจำสำหรับการจองท่านละ **70,000** บาท โดยกรุณานำเงินเข้าบัญชีธนาคารแล้วส่งสำเนาใบนำฝาก ทางแฟกซ์หมายเลข 0-2634-7365 กรณีชำระด้วยเช็ค การจองจะสมบูรณ์ต่อเมื่อบริษัทได้รับเงินจากการส่งจ่ายนั้นแล้ว ส่วนที่เหลือโปรดชำระให้ครบถ้วนก่อนการเดินทางอย่างน้อย 30 วัน

ธนาคารกสิกรไทย

สาขาสีลม

ออมทรัพย์

ชื่อบัญชี นายภูษณ โลกาศิริวัตร

เลขที่บัญชี 001-2-80809-9

ธนาคารกรุงเทพ

สาขาสีลม

สะสมทรัพย์

ชื่อบัญชี นายภูษณ โลกาศิริวัตร

เลขที่บัญชี 101-8-64952-3

ธนาคารไทยพาณิชย์ สาขาสีลม ออมทรัพย์

ชื่อบัญชี นายบุญญ์ โลกศิริวัตร และ/หรือ นางสาวณภัทร โลกศิริวัตร เลขที่บัญชี 065-238830-9

****กรณีสำรองที่นั่งหลัง 15 วันก่อนเดินทาง ทางบริษัทฯ ขอรับชำระค่าทัวร์ยอดเต็มทั้งหมด****

3. กรุณาชำระค่าทัวร์ส่วนที่เหลือทั้งหมดก่อนการเดินทางอย่างน้อย 14 วัน มิฉะนั้นจะถือว่าสละสิทธิ์

4. การยกเลิก

- กรณียกเลิกการจองน้อยกว่า 45 วัน ก่อนการเดินทางบริษัทขอสงวนสิทธิ์ในการคืนเงินมัดจำทั้งหมด
- กรณีแจ้งยกเลิกภายใน 30 วัน ก่อนการเดินทาง บริษัทขอสงวนสิทธิ์ในการคืนค่าทัวร์ 50% ของราคาเต็มเท่านั้น
- กรณีแจ้งยกเลิกการจองภายใน 15 วัน ก่อนการเดินทาง บริษัทขอสงวนสิทธิ์ในการคืนเงินค่าทัวร์ทั้งหมด

5. บริษัทฯ รับเฉพาะผู้วีซ่าถูกต้องประสงค์เดินทางเพื่อท่องเที่ยวเท่านั้น กรณีที่เจ้าหน้าที่ตรวจคนเข้าเมืองไม่อนุญาตให้ผู้

เดินทางออกหรือเข้าประเทศ บริษัทฯ ไม่สามารถคืนค่าทัวร์ให้

6. ในระหว่างการท่องเที่ยวนี้ หากท่านไม่ใช้บริการใดๆ ไม่ว่าทั้งหมดหรือบางส่วน ถือว่าท่านสละสิทธิ์ ไม่สามารถขอคืนค่าบริการได้

7. หากท่านไม่เดินทางกลับพร้อมคณะ ตัวเครื่องบินจากกลับซึ่งยังไม่ได้ใช้ ไม่สามารถนำมาขอคืน (Refund) ได้

หมายเหตุ

- บริษัทฯ ขอสงวนสิทธิ์ในการเปลี่ยนแปลงอัตราค่าบริการ โดยมีต้องแจ้งให้ทราบล่วงหน้า
- บริษัทฯ ขอสงวนสิทธิ์ที่จะไม่รับผิดชอบค่าใช้จ่ายใดๆ อันเกิดจากเหตุสุดวิสัย เช่น อุบัติเหตุ ภัยธรรมชาติ การนัดหยุดงาน การก่อการจลาจล ความล่าช้าของเที่ยวบิน การถูกปฏิเสธไม่ให้ออกหรือเข้าประเทศ เป็นต้น
- บริษัทฯ ขอสงวนสิทธิ์ในการปรับเปลี่ยนรายการท่องเที่ยวตามความเหมาะสม ทั้งนี้ขึ้นอยู่กับสถานะของสายการบิน โรงแรม และสถานะทางการเมืองโดยถือผลประโยชน์และความปลอดภัยของผู้เดินทางเป็นหลัก
- บริษัทฯ จะไม่รับผิดชอบต่อการออกนอกประเทศ ห้ามเข้าประเทศ การนำสิ่งของผิดกฎหมาย เอกสารการเดินทางไม่ถูกต้อง และความประพฤติดื้อไปในทางเสื่อมเสีย