

The Discovery of Africa Surprise! 12 วัน

โดยสายการบินสิงคโปร์ แอร์ไลน์ (SQ)

และสายการบินเซาท์แอฟริกันแอร์เวย์ (SA)

9 – 20 เมษายน 2562



WORLD SURPRISE TRAVEL COMPANY LIMITED

91/1 SOI ANUMARNRAJATHON DECHO ROAD
SURIYAWONG BANGRAK BANGKOK 10500 THAILAND
TEL +66-2634-8877 FAX +66-2634-7365

วันแรก 9 เมษายน 2561 กรุงเทพฯ – สิงคโปร์

- 18.00 น. พร้อมกันที่ท่าอากาศยานสุวรรณภูมิ บริเวณเคาน์เตอร์สายการบินสิงคโปร์ แอร์ไลน์ อาคารผู้โดยสารขาออก ชั้นที่ 4 ประตูที่ 5 เคาน์เตอร์เช็กอินแถว K เจ้าหน้าที่เว็ลด์ เซอร์ไพรส์ รอต้อนรับ พร้อมอำนวยความสะดวก
- 21.00 น. โดยสายการบินสิงคโปร์ แอร์ไลน์ เที่ยวบินที่ **SQ981** นำท่านเห็นฟ้าสู่ สิงคโปร์ เชิญท่านนอนหลับพักผ่อนตามอัธยาศัย พักค้างแรมบนเครื่องบิน

วันที่สอง 10 เมษายน 2561 เคปทาวน์ – ฟาร์มนกกระจอกเทศ – เทเบิลแมนเทน – ขึ้นกระเช้าสู่ยอดเขา

- 00.25 น. ถึงท่าอากาศยานชางเกี ประเทศสิงคโปร์ แวะพักเพื่อรอปเปลี่ยนเครื่อง
- 01.25 น. โดยสายการบินสิงคโปร์ แอร์ไลน์ เที่ยวบินที่ **SQ478** นำท่านเห็นฟ้าสู่ เคปทาวน์ เข้า อาหารเช้า บริการบนเครื่องบิน พร้อมเครื่องดื่ม
- 09.25 น. ถึงท่าอากาศยานนานาชาติ เคปทาวน์ ประเทศสาธารณรัฐแอฟริกาใต้ (เวลาที่แอฟริกาใต้ช้ากว่าประเทศไทย 5 ชั่วโมง) เคปทาวน์ เป็นเมืองตากอากาศที่ติดอันดับสวยงามที่สุดแห่งของโลก ซึ่งเป็นเมืองใหญ่อันดับสามของประเทศแอฟริกาใต้ เป็นเมืองเก่าแก่ที่มีอายุกว่า 300 ปี มีภูเขาล้อมรอบ และเป็นที่ตั้งของแหลมกู๊ดโฮป ซึ่งยื่นออกไประหว่าง 2 มหาสมุทร คือ มหาสมุทรอินเดียและมหาสมุทรแอตแลนติก ทำให้มีภูมิอากาศแบบทะเลเมดิเตอร์เรเนียน เคปทาวน์ได้เป็นเจ้าภาพจัดการแข่งขันฟุตบอลโลกในปี ค.ศ. 2010 หลังจากผ่านพิธีการตรวจคนเข้าเมืองและศุลกากรแล้ว นำท่านเดินทางสู่ **West Coast Ostrich Ranch** ฟาร์มเลี้ยงนกกระจอกเทศ ซึ่งเป็นนกที่ตัวใหญ่และวิ่งเร็วที่สุดในโลก มีถิ่นกำเนิดอยู่ในแอฟริกา ฟาร์มนกกระจอกเทศ เป็นธุรกิจอุตสาหกรรมที่ทำรายได้ เพื่อนำไปทำเป็นสัตว์กั้นดี รสชาติคล้ายเนื้อวัว แต่ร่อยและหวานกว่า ไข่ทำเครื่องประดับ ส่วนหนังทำรองเท้า กระเป๋า และของที่ระลึกอื่นๆ เปลือกไข่สามารถนำมาทำรูป ระบายสีวาดลาย เป็นของตกแต่งบ้านที่สวยงามได้



กลางวัน

อาหารกลางวัน ณ ฟาร์ม **West Coast Ostrich Ranch** เมฆสุดเจ๋งนกกระจอกเทศ
หลังอาหาร นำท่านเดินทางสู่ **เทเบิลเมาน์เทน** หนึ่งในสถานที่ที่มีชื่อเสียงที่สุดของแอฟริกาใต้
ภูเขาสูงใหญ่กลางเมืองที่สามารถมองเห็นได้จากทุกสารทิศ มีรูปทรงแปลกตาคือ มีลักษณะ
คล้ายกับโต๊ะที่แบนราบตั้งอยู่บนแผ่นดิน จึงทำให้ภูเขาสูงนี้ได้ชื่อว่า เทเบิลเมาน์เทน มีความสูง
1,086 เมตร และเป็นที่ยอมรับของเหล่านักปีนเขา ด้วยเส้นทางชมธรรมชาติที่สวยงาม



แล้วนำท่าน ขึ้นกระเช้าสู่ยอดเทเบิลเมาน์เทน เพื่อชมทัศนียภาพที่งดงามเหนือเคปทาวน์ ซึ่งพื้นที่
ของกระเช้าแต่ละคันสามารถหมุนให้ทุกคนได้ชมทิวทัศน์แบบมุมมอง 360 องศาอีกด้วย



อิสระให้ท่านดื่มด่ำกับบรรยากาศและความงดงามของวิทิวทัศน์ที่ท่านจะได้เห็นมหาสมุทร
แอนแลนติกใต้ไกลสุดสายตา ซึ่งเป็นอีกหนึ่งปลายทางที่นักท่องเที่ยวจากทั่วโลกอยากจะ
มาเยือน

จากนั้น นำท่านเข้าสู่โรงแรมที่พัก เพื่อเช็คอินและพักผ่อน
อาหารค่ำ ณ ภัตตาคาร พิเศษ เมนูหอยเป๋าฮื้อและกุ้งมังกร
พักค้างแรม ณ โรงแรม **Table Bay** หรือในระดับเดียวกัน

ค่ำ



วันที่สาม 11 เมษายน 2561 เคปทาวน์ – เคปเพนินซูล่า – อ่าวไมเด็น – หาดแคมป์เบย์ – ท่าเรือซูทเบย์ –
 เกาะแมวน้ำ – เคปพอยท์ – แหลมกูดโฮป – อาณานิคมนกเพนกวิน
 หาดโบวล์เดอร์

เช้า อาหารเช้า ณ กัตาคารภายในโรงแรม
 หลังอาหาร นำท่านเดินทางสู่ **เคปเพนินซูล่า** โดยเส้นทางเรียบชายฝั่งทะเล ระหว่างทางนำท่านแวะ
 ถ่ายรูปที่ **อ่าวไมเด็น** จุดชมวิวที่สวยงาม และ **หาดแคมป์เบย์** ชายหาดด้านหลังอุทยานแห่งชาติเทเบิล
 เมาน์เทน และเขาหิน 12 ลูก เป็นหนึ่งในหาดที่สวยงามที่สุดของโลก



จากนั้น นำท่านเดินทางสู่ **ซูทเบย์** หมู่บ้านชาวประมงเล็กๆ เพื่อล่องเรือไปชมแมวน้ำจำนวนมาก ที่พากัน
 มานอนอาบแดดรับความอบอุ่นจากแสงอาทิตย์อย่างมีความสุขกันตามธรรมชาติอยู่บริเวณ **เกาะ
 ซิด** หรือ **เกาะดูเยอร์** ซึ่งเป็นอิริยาบถน่ารักๆ และวิถีชีวิตอันน่ามหัศจรรย์ของสัตว์โลกอีกชนิดที่หา
 ดูไม่ได้ในบ้านเรา จากนั้นนำท่านชมความงามของชายฝั่ง ลัดเลาะสู่ชายหาดที่สวยงามสะอาด ข้ามยอด
 เขาอันสวยงามที่มีชื่อเสียงก้องโลก **แซปแมนส์ พิค** ให้ท่านแวะถ่ายรูปและชมภูมิประเทศที่แปลกตา
 อันน่าประทับใจ ซึ่งในปัจจุบันเป็นสถานที่ตั้งของที่พิทคากอากาศอันตราย จากนั้น นำท่านเดินทาง
 สู่ **เคปพอยท์**



กลางวัน อาหารกลางวัน ณ กัตาคาร
 หลังอาหาร นำท่านชม **เคปพอยท์** จุดใต้สุดของ **แหลมกูดโฮป** หนึ่งในสถานที่ที่สวยงามและมี
 ชื่อเสียงที่สุดของแอฟริกาใต้ และเป็นฉากหนึ่งในภาพยนตร์ฮอลลีวูด "Pirates of the
 Caribbean" ที่ให้ความรู้สึกราวกับกำลังมองไปยังเส้นขอบโลก เคปพอยท์ที่ตั้งอยู่ภายในพื้นที่
 อุทยานแห่งชาติเทเบิลเมาน์เทน เป็นบริเวณที่รู้จักกันดีว่ามีกระแสน้ำและลมทะเลที่รุนแรง
 ด้วยหน้าผาสูงตระหง่าน และโขดหินโสโครกมากมาย นับเป็นปรากฏการณ์ทางภูมิศาสตร์ที่โด่ง
 ดังระดับโลก และทำให้เรือใหญ่อัปปางมาแล้วถึง 26 ลำ ในขณะที่เดียวกันก็ยังคงมีความงดงามและ

ความอุดมสมบูรณ์ทางธรรมชาติ คิวน้ำที่ส่องประกายระยิบระยับเมื่อสะท้อนแสงอาทิตย์ หุบเขาที่ปกคลุมไปด้วยดอกไม้และพืชพันธุ์ที่มีความหลากหลาย รวมไปถึงสัตว์และนกกว่า 250 สายพันธุ์



แล้วนำท่านชม อาณานิคมนกเพนกวินพันธุ์แอฟริกัน เพื่อให้ท่านได้ชมความน่ารักของนกเพนกวินตัวน้อยนับพันตัวที่ หาดโบว์ลเตอร์ ซึ่งเป็นนกเพนกวินแอฟริกัน JACKASS ที่ใกล้สูญพันธุ์ ในปี ค.ศ. 1982 นกเพนกวินเริ่มขยายพันธุ์มากขึ้น ณ หาด แห่งนี้จึงกลายเป็นอาณานิคมนกเพนกวินที่มีนกเพนกวินอาศัยอยู่มากถึงราว 3,000 ตัว



ค่ำ

ได้เวลาอันสมควร นำท่านเดินทางกลับสู่ เคปทาวน์
อาหารค่ำ ณ ภัตตาคารไทย
พักค้างแรม ณ โรงแรม **Table Bay** หรือในระดับเดียวกัน



วันที่ 12 เมษายน 2561 เคปทาวน์ – Wine Route สแตลเลนบอช – เคปทาวน์ –

ช้อปปิ้งที่ วิ แอนด์ เอ วอเตอร์ฟร้อนท์

เช้า

อาหารเช้า ณ ภัตตาคารภายในโรงแรม

หลังอาหาร นำท่านเดินทางผ่านเส้นทางแห่งไวน์สแตลเลนบอช (Stellenbosh Wine Route) สู่มืองสแตลเลนบอช หรือ City of Oak เมืองหลวงแห่งการทำไวน์เป็นเมืองเก่าแก่อันดับสองของแอฟริกาใต้ที่ยังคงรักษาไว้ได้ในสภาพที่ดีเยี่ยมและสวยงาม เมืองนี้มีไร่ไวน์มากมาย และเป็นไร่ไวน์ที่ดี มีโรงงานผลิตไวน์แดง และมีบริการให้ชิมไวน์ สแตลเลนบอชยังมีมหาวิทยาลัยที่เปิดสอนการทำไวน์โดยเฉพาะอีกด้วย นอกจากนี้ยังเป็นเมืองที่มีตึกเก่าแก่ที่สวยงามสไตล์จอร์เจีย และวิกตอเรีย นำท่านชม พิพิธภัณฑ์หมู่บ้านสแตลเลนบอช ซึ่งภายในบ้านจำลองสภาพความเป็นอยู่ของคนสมัยก่อนถึง 4 ยุค อันได้แก่ กระทั่งมหาริชคอร์เซสโบราณ (1690-1720) บ้านเบลคเตอร์มันเฮส (1750-1790) บ้านกรอเวอร์เนอร์สไตล์จอร์เจีย (1800-1830) และ บ้านเมอร์เรย์สไตล์วิกตอเรียยุคกลาง (1840-1870) อิสระให้ท่านได้เดินเล่นภายในเมือง ซึ่งยังคงรักษาอาคารบ้านเรือนสมัยเก่าไว้ได้ในสภาพที่ดีเยี่ยมและสวยงาม



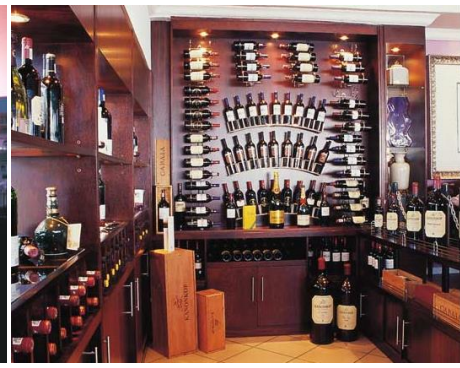
กลางวัน

อาหารกลางวัน ณ ภัตตาคาร **Waterkloof Wine Estate** เป็น 1 ใน 10ร้านอาหารที่ดีที่สุดในแอฟริกาใต้ พร้อมกับชิมไวน์

หลังอาหาร นำท่านเดินทางกลับสู่ เคปทาวน์

แล้วนำท่านเดินทางสู่ วิ แอนด์ เอ วอเตอร์ฟร้อนท์ คอมมูนิตีมอลล์ หรือแหล่งช้อปปิ้งในรูปแบบสไตล์โมเดิร์น ที่ตั้งอยู่ริมท่าเรือเก่า มีร้านค้ามากมายให้ท่านได้เดินชมไม่ว่าจะเป็นร้านค้าเครื่องประดับ เครื่องสำอาง เสื้อผ้า ร้านอาหาร และซูเปอร์มาร์เก็ต อิสระให้ท่านช้อปปิ้งจนถึงเวลานัดหมาย





18.00 น. อาหารค่ำ ณ ภัตตาคารอาหารทะเล
พักค้างแรม ณ โรงแรม **Table Bay** หรือในระดับเดียวกัน

วันที่ห้า 13 เมษายน 2561 **เคปทาวน์ – วิคตอเรียฟอลล์ ประเทศซิมบับเว – อุทยานแห่งชาติโซเบ ประเทศบอตสวานา – Game Drive ท่องซาฟารี**

เช้า อาหารเช้า ณ ภัตตาคารภายในโรงแรม
 หลังอาหาร นำท่านเดินทางสู่ท่าอากาศยานนานาชาติ เคปทาวน์ ประเทศแอฟริกาใต้

08.30 น. โดยสายการบินเซนต์แอฟริกันแอร์เวย์ เที่ยวบินที่ SA 8690 นำท่านเหินฟ้าสู่ท่าอากาศยาน
 วิกตอเรียฟอลล์ ประเทศซิมบับเว

11.15 น. ถึงท่าอากาศยาน **วิกตอเรียฟอลล์ ประเทศซิมบับเว** แล้วนำท่านสู่ภัตตาคาร

กลางวัน อาหารกลางวัน ณ ภัตตาคาร
 หลังอาหาร นำท่านเดินทางสู่ **สาธารณรัฐบอตสวานา** ผ่านด่านพรมแดนแล้ว นำคณะเข้าสู่
 อุทยานแห่งชาติโซเบ เป็นหนึ่งในอุทยานแห่งชาติที่ดีที่สุดในแอฟริกาใต้ ที่ได้รับความสนใจจาก
 นักท่องเที่ยวเพื่อเข้ามาท่องป่าคอสตัสแบบซาฟารี อุทยานแห่งชาติแห่งนี้มีพื้นที่ประมาณ 10,698
 ตารางกิโลเมตร ซึ่งใหญ่เป็นอันดับ 3 ในบอตสวานา เป็นแหล่งรวมฝูงสัตว์ใหญ่นานาชนิด อาทิ
 ฝูงช้างป่าที่มีกว่า 60,000 เชือก ฝูงควายป่า ม้าลาย และสัตว์นักล่าอย่าง สิงโต เสือดำ เสือชีตาห์
 ไฮยีน่าลายจุด สำหรับผู้ที่ชื่นชอบการดูนก ที่นี่ยังเป็นแหล่งรวมนกนานาชนิดกว่า 450 สายพันธุ์
 ซึ่งสัตว์ป่าที่มีชีวิตอยู่อย่างอิสระตามธรรมชาติ ให้ท่านตื่นตื่นกับการ **ท่องซาฟารี** หรือ
 Game Drive โดยรถแบบ 4WD ที่จะพาไปชมสัตว์ป่า เป็นรถแบบเปิดโล่งด้านข้าง รถแต่ละ
 คันจะมีนายพรานหรือ Ranger ซึ่งเป็นทั้งคนขับรถ และไกด์คอยแนะนำวิธีการชมสัตว์ให้ทราบ



จุดเด่นของอุทยานฯแห่งนี้คือท่านจะเห็นฝูงช้างป่าแอฟริกาออกหากินตามลำน้ำเป็นภาพธรรมชาติที่หาชมได้ยากยิ่ง นอกจากนี้ท่านอาจเห็นฝูงฮิปโปโปเตมัสนับสิบตัวอาศัยอยู่ตามริมฝั่ง นอกจากนี้ท่านยังสามารถพบเห็นสัตว์จำพวกกวางป่าหายาก อย่างตัว เซเบล เซลเซบี เรด ริชเว กวางโซเบ ฯลฯ ได้อีกด้วย

ได้เวลาอันสมควร นำท่านเข้าสู่โรงแรมที่พัก

ค่ำ

อาหารค่ำ ณ ภัตตาคารภายในโรงแรม

พักค้างแรม ณ โรงแรม **Chobe Safari Lodge** หรือในระดับเดียวกัน



วันที่หก 14 เมษายน 2561 อุทยานแห่งชาติโซเบ – ล่องเรือท่องซาฟารี – ลิฟวิงสโตนประเทศแซมเบีย – น้ำตกวิกตอเรียฝั่งประเทศแซมเบีย

เช้า

อาหารเช้า ณ ภัตตาคารภายในโรงแรม

หลังอาหาร นำท่านสัมผัสกับกิจกรรมที่น่าตื่นเต้น **ล่องเรือท่องซาฟารีในแม่น้ำโซเบ (Boat Safari)** (ใช้เวลาในการทำ Game Drive ทางน้ำประมาณ 3 ชั่วโมง) เพื่อดูวิถีชีวิตความเป็นอยู่ของสัตว์ป่านานาชนิด ที่มาดื่มน้ำในแม่น้ำโซเบ สัตว์ป่าที่สามารถเห็นได้มากในแถบนี้คือ ฮิปโปโปเตมัส จระเข้ ช้าง และ นกกินปลานานาชนิด ให้ท่านได้เก็บภาพความน่าประทับใจของสัตว์ป่านานาชนิดที่อาศัยในแม่น้ำโซเบ



แล้วนำท่านแวะถ่ายรูปกับต้นไม้มหัศจรรย์ หรือ ต้นบาโอบบ์ (หรือเบาบับ) พันธุ์แอฟริกาที่มีในอุทยานนี้ ความมหัศจรรย์ของต้นบาโอบบ์ คือ สามารถดำรงชีวิตอยู่ได้ในพื้นที่กันดารแห้งแล้ง เนื่องจากมีบริเวณกลางลำต้นขนาดใหญ่ที่ไว้เก็บกักน้ำไว้กับตัวได้อย่างมหาศาล เป็นต้นไม้ที่มีอายุยืนที่สุดในโลก มีอายุเฉลี่ยโดยทั่วไปถึง 1,000 - 3,000 ปี และมีอายุยืนได้ถึง 6,000 ปี สิ่ง

ที่โดดเด่นที่สุดของต้นบาโอบับคือ ทุกส่วนของต้นสามารถนำเอามาใช้ประโยชน์เป็นยาป้องกัน และรักษาโรคในมนุษย์ได้ จึงได้ชื่อว่าเป็นต้นไม้แห่งชีวิต บาโอบับเป็นต้นไม้พันธุ์ที่มีขนาดใหญ่มาก มีความสูงเฉลี่ย 25 เมตร และมีเส้นผ่าศูนย์กลางลำต้น 6-10 เมตร อิสระให้ท่านได้เก็บ ภาพความประทับใจตามอัธยาศัย

กลางวัน

อาหารกลางวัน ณ ภัตตาคาร

หลังอาหาร นำท่านเดินทางสู่ ลิฟวิงสโตน ประเทศแซมเบีย ชม น้ำตกวิกตอเรีย หรือเรียกกันอีกชื่อว่า “โมซิ-โอวา-ทูนยา” น้ำตกที่มีความหมายว่า “ควนที่ส่งเสียงกึกก้อง” 1 ใน 7 สิ่งมหัศจรรย์ทางธรรมชาติของโลก (Seven Natural Wonders of the World) น้ำตกวิกตอเรีย ตั้งอยู่บริเวณรอยต่อของประเทศแซมเบียและประเทศซิมบับเว เป็นน้ำตกที่มีขนาดใหญ่ที่สุดแห่งหนึ่งของโลก ถูกค้นพบครั้งแรกโดย ดร.เดวิด ลิฟวิงสโตน ในปีค.ศ.1855 ซึ่งเป็นผู้ตั้งชื่อน้ำตกนี้เพื่อเป็นเกียรติแก่สมเด็จพระราชินีวิกตอเรีย น้ำตกวิกตอเรียเกิดจากแม่น้ำแซมเบซี ซึ่งเป็นแม่น้ำกั้นพรมแดนของทั้งสองประเทศตกลงมาสู่แอ่งลึก โดยน้ำตกมีขนาดกว้างกว่า 1,690 เมตร สูงราว 60 - 100 เมตร ใต้น้ำจากน้ำตกวิกตอเรียสามารถมองเห็นได้จากระยะ 20 กิโลเมตร น้ำตกวิกตอเรียแห่งนี้ได้รับการขึ้นทะเบียนให้เป็นมรดกโลกในปี ค.ศ. 1989 ปัจจุบันนี้ น้ำตกวิกตอเรียเป็นสถานที่ท่องเที่ยวและแหล่งสร้างรายได้ที่สำคัญของประเทศแซมเบียและประเทศซิมบับเว จึงมีการสร้างโรงแรมและสิ่งอำนวยความสะดวกต่างๆ เพื่อรองรับนักท่องเที่ยวที่มาเยือนทั้งสองประเทศ



แล้วนำท่านชมน้ำตกที่สำคัญและสวยงามอีก 2 แห่งซึ่งอยู่ฝั่งประเทศแซมเบีย คือ น้ำตกอาร์มแชร์ (Armchair Falls) ซึ่งเป็นจุดที่น้ำตกมีความสูงเป็นอันดับสองรองจากน้ำตกเรนโบว์ (Rainbow Falls) ที่สูงถึง 101 เมตร อีกแห่งหนึ่งคือ น้ำตกอีสเทิร์นคาตาเร็คท์ (Eastern Cataract Falls) ซึ่งสวยงามไม่แพ้จุดอื่นๆ ในการเดินชมน้ำตกท่านอาจจะต้องเปียกจากละอองน้ำ และฝนที่อาจตกเกือบตลอดทั้งปี เพราะฉะนั้นควรเตรียมเสื้อกันฝนที่มีฮู้ด และร่ม ติดตัวไปด้วย และอย่าลืม ถุงหรือกระเป๋ากันน้ำสำหรับกสิ่งต่างๆ ไปด้วย

ได้เวลาอันสมควร นำท่านสู่โรงแรมที่พัก

ค่ำ

อาหารค่ำ ณ ภัตตาคารภายในโรงแรม

พักค้างแรม ณ โรงแรม **The Royal Livingstone** หรือในระดับเดียวกัน



วันที่เจ็ด 15 เมษายน 2561 ลิฟวิงสโตน – สะพานน้ำตกวิกตอเรีย – น้ำตกวิกตอเรีย ฝั่งประเทศซิมบับเว – นั่งเฮลิคอปเตอร์ชมความงามของน้ำตกวิกตอเรีย – ล่องเรือชมแม่น้ำแซมเบซี – ลิฟวิงสโตน ประเทศแซมเบีย

เช้า อาหารเช้า ณ ภัตตาคารภายในโรงแรม

หลังอาหาร ให้ท่านได้เดินเล่นบริเวณ สะพานน้ำตกวิกตอเรีย เป็นสะพานมิตรภาพที่เชื่อมต่อระหว่างซิมบับเว และแซมเบีย ตั้งอยู่บนแม่น้ำแซมเบซี ระหว่างช่องแคบที่สองของน้ำตก สร้างจากเหล็กกล้า มีความยาว 198 เมตร สูง 128 เมตร สามารถข้ามได้ทั้งรถไฟ รถยนต์และเดินเท้า ถือเป็นสถานที่ยอดนิยมอันดับสองรองจากน้ำตกวิกตอเรีย ความพิเศษของสะพานเส้นนี้นั้น นอกจากจะเป็นสะพานที่ท่านจะได้สัมผัสสละองน้ำจากน้ำตกวิกตอเรีย สะพานแห่งนี้ยังใช้เป็นสถานที่สำหรับกระโดดบันจี้จัมพ์ของผู้ที่ชอบความหวาดเสียว เพราะที่นี่ยังเป็นจุดกระโดดบันจี้จัมพ์ที่สูงที่สุดในโลก



จากนั้น นำท่านเดินทางสู่ ประเทศซิมบับเว โดยผ่านผ่านพิธีการตรวจคนเข้าเมืองที่ด่าน วิกตอเรียฟอลส์ ประเทศซิมบับเวเดิมเรียกว่า โรดิเซีย (Rhodesia) ต่อมาในปี ค.ศ.1923 จักรวรรดิอังกฤษยึดเอาดินแดนส่วนที่ชื่อว่า โรดิเซียได้จากประเทศแอฟริกาใต้ แล้วผนวกเข้าเป็นอาณานิคม โดยมีรัฐบาลชาวผิวขาวซึ่งเป็นชนกลุ่มน้อยเป็นผู้ปกครอง จึงทำให้เกิดการต่อสู้เพื่อเรียกร้องสิทธิชอบธรรมจากชนพื้นเมืองซึ่งเป็นคนหมู่มาก ส่วนใหญ่เป็นชาวแอฟริกัน จนกระทั่งได้รับเอกราชจากอังกฤษในวันที่ 18 เมษายน ค.ศ.1980 แล้วเปลี่ยนชื่อมาเป็น สาธารณรัฐซิมบับเว

แล้วนำท่านชม น้ำตกวิกตอเรีย ฝั่งประเทศซิมบับเว ซึ่งมีจุดชมน้ำตก 4 จุดที่ไม่ควรพลาดคือ 1. เดวิลส์คัตตาเรีคท์ (Devil's Cataract) 2. น้ำตกหลัก (Main Falls) เป็นน้ำตกที่มีความกว้างถึง 830 เมตร 3. น้ำตกเกือบบ้า (Horse Shoe Falls) เป็นจุดที่ได้รับการยกย่องว่าสวยที่สุด ตัวน้ำตกมีรูปทรงคล้ายเกือบบ้า มีความสูงถึง 95 เมตร 4. น้ำตกสายรุ้ง (Rainbow Falls) เป็นจุดที่น้ำตกมีความสูงที่สุดถึง 108 เมตร ท่านจะได้สัมผัสความสวยงามและยิ่งใหญ่ของน้ำตกนี้อย่างใกล้ชิด ในการเดินชมน้ำตกท่านอาจจะต้องเปียกจากละอองน้ำ และฝนที่อาจตกได้ตลอดทั้งปี เพราะฉะนั้นควรเตรียมเสื้อกันฝนที่มีฮู้ด และร่ม ติดตัวไปด้วย และอย่าลืมถุงหรือกระเป๋ากันน้ำสำหรับกล้องถ่ายรูปไปด้วย

กลางวัน

อาหารกลางวัน ณ ภัตตาคารอาหารไทย



หลังอาหาร นำท่านสัมผัสประสบการณ์การนั่งเฮลิคอปเตอร์ชมน้ำตกวิกตอเรีย จากมุมสูง (ใช้เวลาบินประมาณ 15 นาที) เป็น 1 ใน 3 น้ำตกที่มีชื่อเสียงระดับโลกอีกด้วย และยังมีเวลาให้ท่านได้ดื่มอิมกับการเก็บภาพน้ำตกวิกตอเรียแบบใกล้ชิด



จากนั้น นำท่าน ล่องเรือชมแม่น้ำแซมเบซี ในยามเย็น แม่น้ำแซมเบซีเป็นแม่น้ำสายใหญ่ที่อยู่เหนือน้ำตกวิกตอเรียไปไม่กี่กิโลเมตร ท่านจะได้ชมความกว้างใหญ่ของแม่น้ำและผืนป่าอันอุดมสมบูรณ์ในยามเย็น ชมดวงอาทิตย์ลับขอบฟ้า ในบรรยากาศอันแสนโรแมนติก สายลมอันสดชื่นที่กรุ่นกลิ่นทุ่งหญ้าอ่อนๆ และดอกไม้ป่าจะช่วยให้ท่านผ่อนคลาย พร้อมชมทิวทัศน์สองข้างทางซึ่งเต็มไปด้วยป่าไม้เขียวชอุ่ม ดินแดนที่จับจิบบรรดาชีวิตสัตว์ป่าที่หาชมได้ยาก อาทิ อีปโปโปเตมัส และนกนานาชนิด ทั้งหมดนี้จะทำให้ท่านรู้สึกได้ว่า 2 ชั่วโมงที่ล่องเรือผ่านไปไวเหมือนสายลมพัด จนไม่ทันรู้สึกตัว นอกจากจะได้รับการยอมรับถึงความสวยงามและความยิ่งใหญ่แล้ว แซมเบซียังเป็นแม่น้ำที่เป็นแหล่งธรรมชาติที่อุดมสมบูรณ์ เป็นแหล่งอาหารของ

เหล่าสรรพสัตว์น้อยใหญ่ ทั้งสัตว์บกที่อาศัยอยู่ริมพง ไพร และบรรดาสัตว์น้ำต่างๆ รวมถึงผู้คน
 อาศัยอยู่ในบริเวณนี้ที่ใช้น้ำเป็นเส้นทางการคมนาคม เป็นสถานที่ท่องเที่ยวที่สร้างชื่อเสียง
 และรายได้ที่สำคัญ และเป็นแหล่งผลิตพลังงานทางธรรมชาติด้วย แม่น้ำแห่งนี้จึงได้รับอีกสมญา
 นามว่าเป็น “The River of Life” หรือ แม่น้ำแห่งชีวิต



ค่ำ ได้เวลาอันสมควรนำท่านเดินทางกลับสู่โรงแรม รับประทานอาหารค่ำ ณ ภัตตาคาร ใน โรงแรม
 พักค้างแรม ณ โรงแรม **The Royal Livingstone** หรือในระดับเดียวกัน



**วันที่แปด 16 เมษายน 2561 ลิฟวิงสโตน – วิกทอเรียฟอลส์ ประเทศซิมบับเว –
 วาลวิสเบย์ ประเทศนามิเบีย – ชมเมืองสวาคอปมุนด์**

เช้า อาหารเช้า ณ ภัตตาคารภายในโรงแรม
 หลังอาหารเช้า นำท่านเดินทางสู่ท่าอากาศยาน วิกทอเรียฟอลส์ ประเทศซิมบับเว
 10.25 น. โดยสายการบินแอร์นามิเบีย เที่ยวบินที่ SW716 นำท่านเห็นฟ้าสู่ท่าอากาศยาน วาลวิสเบย์
 ประเทศนามิเบีย
 12.35 น. ถึงท่าอากาศยาน วาลวิสเบย์ ประเทศนามิเบีย
 จากนั้น นำท่านเดินทางสู่ สวาคอปมุนด์ ซึ่งเป็นเมืองตากอากาศที่มีชื่อเสียงมากที่สุดของ
 แอฟริกา ระหว่างทางท่านจะได้ สัมผัสธรรมชาติอันงดงามของชายฝั่งมหาสมุทรแอตแลนติก
 และทะเลทราย
 กลางวัน อาหารกลางวัน ณ ภัตตาคาร
 หลังอาหาร นำท่านชม สวาคอปมุนด์ เมืองซึ่งตั้งอยู่ริมมหาสมุทรแอตแลนติกและอีกฝั่งเป็น
 ทะเลทรายแห้งแล้ง เมืองนี้มีประชากรที่เป็นคนผิวขาวเชื้อสายเยอรมันอยู่จำนวนมาก รวมไปถึง
 ชาวพื้นเมืองแอฟริกัน ทำให้เมืองแห่งนี้มีสีสันและน่าเที่ยว นำท่านชมอาคารบ้านเรือนที่สวยงาม

แบบเยอรมัน ผ่านชมที่ว่าการประจำเมือง ย่านช้อปปิ้ง ท่าเรือ ชมหาดทรายที่สวยงามและเป็นสถานที่พักผ่อนของชาวเมือง



ค่ำ

อาหารค่ำ ณ ภัตตาคารท้องถิ่น
พักค้างแรม ณ โรงแรม **Swakopmund** หรือในระดับเดียวกัน



วันที่เก่า 17 เมษายน 2561 สวาโคปมุนด์ – ซอสซุสไฟล์ ประเทศนามิเบีย – ทะเลทรายนามิบ – แคนยอนเชสเรียม

เช้า

อาหารเช้า ณ ภัตตาคารภายในโรงแรม
หลังอาหาร นำท่านเดินทางสู่ **ซอสซุสไฟล์ ประเทศนามิเบีย** (ใช้เวลาเดินทาง ประมาณ 5 ชั่วโมง) แล้วนำท่านสู่ **เขตอุทยานแห่งชาติซอสซุสไฟล์ ประเทศนามิเบีย**
แล้วนำท่านสู่โรงแรมที่พัก

กลางวัน

อาหารกลางวัน ณ ภัตตาคารภายในโรงแรม
(กรุณาเตรียมอุปกรณ์ต่างๆ สำหรับทัวร์ทะเลทราย เช่น ครีมกันแดด หมวก เสื้อสีสดใส รองเท้าผ้าใบที่สวมใส่กระชับเพื่อความคล่องตัวในการเดินบนทราย และน้ำดื่ม)
หลังอาหาร นำท่านเดินทางทะเลทรายที่สวยงามบริเวณ **ซอสซุสไฟล์** ซึ่งได้ชื่อว่าสวยสุดยอดของทะเลทรายนามิบ (Namib Desert) เป็นหนึ่งในทะเลทรายที่เก่าแก่ที่สุดในโลก มีอายุถึง 55 ล้านปี และ ชื่อของประเศนามิเบียก็มาจากชื่อทะเลทรายแห่งนี้ นำท่านนั่งรถขับเคลื่อน 4 ล้อตะลุยไปในทะเลทราย ศูนย์กลางของซอสซุสไฟล์ ซึ่งเป็นสถานที่ที่ใช้ถ่ายทำภาพยนตร์และโฆษณาหลายร้อยเรื่อง ซอสซุสไฟล์ถือว่าเป็นเนินทรายที่งดงามที่สุด สูงที่สุดและเก่าแก่ที่สุดในโลก ครอบคลุมพื้นที่ถึง 32,000 ตารางกิโลเมตร นำท่านได้ขึ้นเนินทรายที่สูงที่สุดในโลก **Big Daddy** หรือเลือกเนินทรายที่เล็กลงหน่อยที่รู้จักในนาม **Big Mama** ซึ่งเนินทราย (Sand Dune) ต่างๆ เหล่านี้กำเนิดจากการพัดของกระแสลมจากหลายทิศทาง ทางทฤษฎีเรียกเนินทรายแถบนี้ว่า **Parabolic Dunes** หรือ **Multi Cycle Dunes** แวะชม **Dead Vlei** คือ จุด

ที่เคยเป็นแหล่งกักเก็บน้ำมาก่อน ทำให้มีต้นไม้จำพวกต้นอากาเซียขึ้น แต่ปัจจุบันน้ำแห้งไปหมดต้นไม้จึงยืนต้นตาย



แล้วนำท่านแวะชมและถ่ายรูปกับเนินทรายสีแดง (Dune 45) เป็นเนินทรายขนาดใหญ่สูงกว่า 150 เมตร ตั้งอยู่ในหลักกิโลเมตรที่ 45 นับจากประตูทางเข้าอุทยาน จากซอสซุสไวล์ นำท่านไปชมความยิ่งใหญ่และสวยงามของ แคนยอนเซสเรียม (Sesriem) ท่านจะได้ชมหน้าผาของแม่น้ำเซาซิบอันงดงาม ที่ธรรมชาติได้รังสรรค์ขึ้นจากแรงลม และพายุทรายมานานกว่า 15 ล้านปี กลายเป็นหน้าผาที่มีความยาวกว่า 1 กิโลเมตร และลึกถึง 30 เมตร



คำ

อาหารค่ำ ณ ภัตตาคารภายในโรงแรม
พักค้างแรม ณ โรงแรม **&Beyond Sossusvlei Desert Lodge** หรือในระดับเดียวกัน



วันที่สิบ 18 เมษายน 2561

ซอสซุสไฟล์ – โจฮันเนสเบิร์ก ประเทศแอฟริกาใต้ – โรสเบงค์ มอลล์

- เช้า อาหารเช้า ณ ภัตตาคารภายในโรงแรม
- หลังอาหาร นำท่านเดินทางสู่ท่าอากาศยาน ซอสซุสไฟล์ ประเทศนามิเบีย
- 12.15 น. โดยสารการบินเซนต์แอฟริกันแอร์เวย์ เที่ยวบินที่ SA75 นำท่านเหินฟ้าสู่ โจฮันเนสเบิร์ก ประเทศแอฟริกาใต้
- 14.00 น. เดินทางถึงท่าอากาศยานนานาชาติ โจฮันเนสเบิร์ก ประเทศแอฟริกาใต้
- กลางวัน อาหารกลางวัน ณ ภัตตาคาร
- หลังอาหาร นำท่านเดินทางสู่ โจฮันเนสเบิร์ก หรือที่ชาวแอฟริกาใต้เรียกกันสั้นๆ ว่า โจเบิร์ก เมืองที่ใหญ่ที่สุดในประเทศแอฟริกาใต้ ได้รับฉายาว่า “THE GOLD CITY” เนื่องจากในช่วงศตวรรษที่ 20 มีการแบ่งแยกสีผิว ทำให้เกิดชุมชนต่างผิวขึ้นคนละมุมเมือง โดยแยกเป็นเมืองคนขาว คือ Sandton และเมืองคนดำคือ Soweto ปัจจุบัน โจฮันเนสเบิร์กเป็นแหล่งเศรษฐกิจที่ใหญ่ที่สุดของแอฟริกาใต้ เมืองแห่งความบันเทิงและการพักผ่อนหย่อนใจ เพราะ โจฮันเนสเบิร์กเป็นเมืองซึ่งเต็มไปด้วยร้านอาหาร แสงสียามค่ำคั่น ผับ บาร์ ชิการ์บาร์ แหล่งช้อปปิ้ง สปาเพื่อสุขภาพและความงาม



แล้วนำท่านสู่ โรสเบงค์ มอลล์ อีสาระให้ท่านได้ช้อปปิ้งสินค้ามากมายหลากหลาย ทั้งสินค้าแบรนด์เนมและสินค้าท้องถิ่น โดยแบ่งออกเป็นส่วนของห้างสรรพสินค้า และร้านค้าภายนอกที่เป็นสินค้าหัตถกรรม เช่น ของที่ระลึก ของตกแต่งบ้าน ผ้าพันคอ เครื่องหนัง และเครื่องประดับ เป็นต้น อีสาระให้ท่านได้เดินเล่น หรือเลือกซื้อสินค้าตามอัธยาศัย จนถึงเวลานัดหมาย



ค่ำ

อาหารค่ำ ณ ภัตตาคารคาร์นิวอร์ บริการท่านด้วยบาร์บีคิวสไคล์แอฟริกัน ที่มีเนื้อหลากหลายชนิด อย่างจนหอมกรุ่น ให้ท่านได้ทดลองชิมท่ามกลางบรรยากาศอันเป็นกันเอง



พักผ่อน ณ โรงแรม Sandton Sun หรือในระดับเดียวกัน

วันที่สิบเอ็ด 19 เมษายน 2561 โจฮันเนสเบิร์ก – สิงคโปร์

- เช้า อาหารเช้า ณ ภัตตาคารภายในโรงแรม
- 09.45 น. หลังอาหาร นำท่านเดินทางสู่ท่าอากาศยานนานาชาติ โจฮันเนสเบิร์ก ประเทศแอฟริกาใต้
- กลางวัน อาหารกลางวัน อิสระตามอัชชาศัยภายในท่าอากาศยาน
- 13.45 น. โดยสายการบินสิงคโปร์ แอร์ไลน์ เที่ยวบินที่ **SQ479** นำท่านเหินฟ้าสู่ สิงคโปร์
- ค่ำ อาหารค่ำบริการบนเครื่องบินพร้อมเครื่องดื่ม
- เชิญท่านนอนหลับพักผ่อนตามอัชชาศัย พักค้างแรมบนเครื่องบิน

วันที่สิบสอง 20 เมษายน 2561 สิงคโปร์ – กรุงเทพฯ

- เช้า อาหารเช้าบริการบนเครื่องบินพร้อมเครื่องดื่ม
- 06.10 น. ถึงท่าอากาศยานชางเกี ประเทศสิงคโปร์ แวะพักเพื่อรอเปลี่ยนเครื่อง
- 07.10 น. โดยสายการบินสิงคโปร์ แอร์ไลน์ เที่ยวบินที่ **SQ970** นำท่านเหินฟ้าสู่ กรุงเทพฯ ประเทศไทย
- 08.35 น. ถึงท่าอากาศยานสุวรรณภูมิ กรุงเทพฯ โดยสวัสดิภาพ พร้อมด้วยความประทับใจ

ขอได้รับความขอบคุณ

จาก



ค่าบริการ สำหรับรายการ

The Discovery of Africa Surprise! 12 วัน

โดยสายการบินสิงคโปร์ แอร์ไลน์ (SQ)

และสายการบินเซาท์แอฟริกันแอร์เวย์ (SA)

9 – 20 เมษายน 2562

อัตราค่าบริการ (สายการบินสิงคโปร์ แอร์ไลน์: SQ และสายการบินเซาท์แอฟริกันแอร์เวย์: SA)	
เดินทางในช่วง	9 – 20 เมษายน 2562
ผู้ใหญ่ พักห้องคู่ ท่านละ	xxx,900
เด็กอายุต่ำกว่า 12 ปี พักกับผู้ใหญ่ 1 ท่าน มีเตียง	xxx,900
เด็กอายุ 5 – 11 ปี พักกับผู้ใหญ่ 2 ท่าน มีเตียง	xxx,900
เด็กอายุต่ำกว่า 5 ปี พักกับผู้ใหญ่ 2 ท่าน ไม่มีเตียง	xxx,900
พักห้องเดี่ยว เพิ่มท่านละ	xx,900

- บริษัทฯ ขอสงวนสิทธิ์ในการปรับราคา ถ้าจำนวนผู้ใหญ่เดินทางต่ำกว่า 15 ท่าน
- หากท่านต้องการใบเสร็จที่ออกในนามบริษัท กรุณาแจ้งล่วงหน้าก่อนเดินทาง 14 วัน
- มิเช่นนั้นทางบริษัทจะไม่ทำการออกใบเสร็จย้อนหลังให้ไม่ว่ากรณีใด ๆ
- ทางบริษัทขอสงวนสิทธิ์ในการเปลี่ยนแปลงโปรแกรมการเดินทางโดยมีต้องแจ้งให้ทราบล่วงหน้า โดยคำนึงถึงผลประโยชน์ของผู้เดินทางเป็นหลัก

ค่าบริการรวม

- ค่าตัวเครื่องบิน ไป-กลับ ชั้นที่ศนาจรระหว่างประเทศ กรุงเทพฯ – เคปทาวน์ และ โจฮันเนสเบิร์ก – กรุงเทพฯ
- ค่าตัวเครื่องบินภายในประเทศระหว่าง เคปทาวน์ – วิกตอเรียพอลส์ / วิกตอเรียพอลส์ – วาลวิสเบย์ / ซอสซุสไฟล์ – โจฮันเนสเบิร์ก
- ค่าภาษีท่าอากาศยานทุกแห่ง
- ค่าภาษีน้ำมัน ซึ่งอาจมีการเปลี่ยนแปลงได้ตามภาวะตลาดน้ำมันโลกซึ่งประกาศโดยสายการบิน ทางบริษัทฯ อาจมีการเรียกเก็บเพิ่มหากมีการเปลี่ยนแปลงดังกล่าว
- ค่าขนกระเป๋าท่านละ 1 ใบ น้ำหนักไม่เกิน 30 ก.ก. สำหรับสายการบินสิงคโปร์ แอร์ไลน์

- ค่าขนกระเป๋าท่านละ 1 ใบ น้ำหนักไม่เกิน 23 ก.ก. สำหรับสายการบินเซนต์แอฟริกันแอร์เวย์
- ค่ารถรับส่งตามรายการ
- ค่าห้องพัก สองท่านต่อหนึ่งห้อง ในโรงแรมที่ระบุ หรือในระดับเดียวกัน
- ค่าอาหาร ตามรายการ
- ค่าประกันอุบัติเหตุการเดินทางวงเงินท่านละ 1,000,000 บาท
- ค่ารักษาพยาบาลเนื่องจากอุบัติเหตุ วงเงินท่านละ 500,000 บาท
- มักคฤเทศก์ท้องถิ่น คอยอำนวยความสะดวกตลอดระยะเวลาการเดินทางในต่างประเทศ
- หัวหน้าทัวร์จากกรุงเทพฯ คอยอำนวยความสะดวกตลอดการเดินทาง
- ค่าเรือล่องเรือไปชมแมวน้ำที่เกาะซีล และล่องเรือชมแม่น้ำแซมเบซี
- ค่าขึ้นล่องเรือและนั่งรถส่องสัตว์ ที่อุทยานแห่งชาติโซเบ
- ค่าชมวิวน้ำตกวิกตอเรียมูมสูง บนเฮลิคอปเตอร์
- ค่ารถบริการตามระบุในรายการ
- ค่าห้องพักตามระบุในรายการ
- ค่าอาหารตามที่ระบุไว้ในรายการ
- หัวหน้าทัวร์คอยอำนวยความสะดวกตามระบุในรายการ
- ค่าอาหารตามระบุในรายการ
- ค่าวีซ่าประเทศแซมเบีย ประเทศซิมบับเว ประเทศบอสวานา และประเทศนามิเบีย

ค่าบริการนี้ไม่รวม

- ค่าใช้จ่ายส่วนตัวอื่น ๆ เช่น ค่าช้อปปิ้ง ค่าโทรศัพท์ทางไกล ค่าเครื่องดื่ม
- ค่าภาษีมูลค่าเพิ่ม 7%

ระเบียบการ และเงื่อนไข :

1. บริษัทฯ ขอสงวนสิทธิ์ในการยกเลิกหรือเลื่อนหรือเปลี่ยนแปลงกำหนดการเดินทาง กรณีที่มีผู้สำรองการเดินทางไม่ครบตามจำนวนที่บริษัทฯ กำหนด
2. อัตราค่าบริการคิดคำนวณจากอัตราแลกเปลี่ยน และราคาตัวเครื่องบินในปัจจุบัน บริษัทฯ ขอสงวนสิทธิ์ในการปรับเปลี่ยนราคาค่าบริการ ในกรณีที่มีการขึ้นราคาตัวเครื่องบิน หรือมีการประกาศลดค่าเงินบาท หรืออัตราแลกเปลี่ยนได้ปรับขึ้นในช่วงใกล้ วันที่คณะจะเดินทาง
3. การสำรองที่นั่ง : บริษัทฯ ขอรับคำมัดจำสำหรับการจองท่านละ 30,000 บาท โดยกรุณำเงินเข้าบัญชีธนาคาร แล้วส่งสำเนาใบนำฝาก ทางแฟกซ์หมายเลข 0-2634-7365-6 กรณีชำระด้วยเช็ค การจองจะสมบูรณ์ต่อเมื่อเรา ได้รับเงินจากการส่งจ่ายนั้นแล้ว ส่วนที่เหลือโปรดชำระให้ครบถ้วนก่อนการเดินทางอย่างน้อย 15 วัน

ธนาคารกสิกรไทย

สาขาสีลม

ออมทรัพย์

ชื่อบัญชี นายภูษณ โลกาศิริวัตร

เลขที่บัญชี 001-2-80809-9

ธนาคารกรุงเทพ

สาขาสีลม

ออมทรัพย์

ชื่อบัญชี นายภูษณ โลกาศิริวัตร

เลขที่บัญชี 101-8-64952-3

4. กรุณาชำระค่าทัวร์ส่วนที่เหลือทั้งหมดก่อนการเดินทางอย่างน้อย 15 วัน มิฉะนั้นจะถือว่าสละสิทธิ์
5. การยกเลิก
 - กรณียกเลิกการจองน้อยกว่า 30 วัน ก่อนการเดินทางบริษัทขอสงวนสิทธิ์ในการคืนเงินมัดจำทั้งหมด
 - กรณีแจ้งยกเลิกภายใน 21 วัน ก่อนการเดินทาง บริษัทขอสงวนสิทธิ์ในการคืนค่าทัวร์ 50% ของราคาเต็มเท่านั้น
 - กรณีแจ้งยกเลิกการจองภายใน 14 วัน ก่อนการเดินทาง บริษัทขอสงวนสิทธิ์ในการคืนเงินค่าทัวร์ทั้งหมด
6. บริษัทฯรับเฉพาะผู้มีวัตถุประสงค์เดินทางเพื่อท่องเที่ยวเท่านั้น กรณีที่เจ้าหน้าที่ตรวจคนเข้าเมืองไม่อนุญาตให้ผู้เดินทางออกหรือเข้าประเทศ บริษัทฯไม่สามารถคืนค่าทัวร์ให้
7. ในระหว่างการท่องเที่ยวนี้ หากท่านไม่ใช้บริการใด ๆ ไม่ว่าทั้งหมดหรือบางส่วน ถือว่าท่านสละสิทธิ์ ไม่สามารถขอคืนค่าบริการได้
8. หากท่านไม่เดินทางกลับพร้อมคณะ ตัวเครื่องบินจากกลับซึ่งยังไม่ได้ใช้ ไม่สามารถนำมาขอคืน (Refund) ได้

หมายเหตุ

- บริษัทฯขอสงวนสิทธิ์ในการเปลี่ยนแปลงอัตราค่าบริการ โดยมีต้องแจ้งให้ทราบล่วงหน้า
- บริษัทฯขอสงวนสิทธิ์ที่จะไม่รับผิดชอบค่าใช้จ่ายใด ๆ อันเกิดจากเหตุสุดวิสัย เช่น อุบัติเหตุ ภัยธรรมชาติ การนัดหยุดงาน การก่อการจลาจล ความล่าช้าของเที่ยวบิน การถูกปฏิเสธไม่ให้ออกหรือเข้าประเทศ เป็นต้น
- บริษัทฯ ขอสงวนสิทธิ์ในการปรับเปลี่ยนรายการท่องเที่ยวตามความเหมาะสม ทั้งนี้ขึ้นอยู่กับสถานะของสายการบิน โรงแรม และสถานะทางการเมืองโดยถือผลประโยชน์และความปลอดภัยของผู้เดินทางเป็นหลัก
- บริษัทฯ จะไม่รับผิดชอบต่อการออกนอกประเทศ ห้ามเข้าประเทศญี่ปุ่น การนำสิ่งของผิดกฎหมาย เอกสารการเดินทางไม่ถูกต้อง และความประพฤติส่อไปในทางเสื่อมเสีย