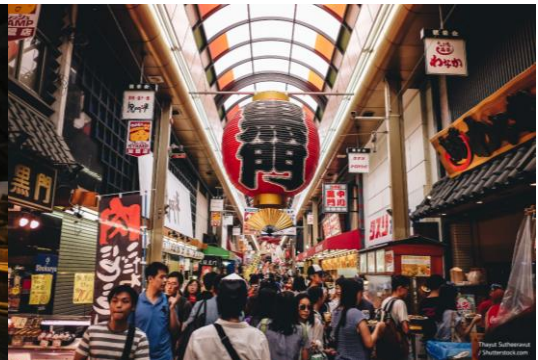


Best of Kinki Gurume Surprise!

5 วัน โดยสายการบินไทย (TG)

17 – 21 พฤษภาคม 2562

ชมย่านเมืองเก่า เกียวโต และทดลองสวมกิโมโนแบบชาวญี่ปุ่น
ขอพรสิ่งศักดิ์สิทธิ์ ณ ศาลเจ้าแห่งสายน้ำ และนมัสการเจ้าแม่กวนอิม ณ วัดเบียวโดอิน
สัมผัสประสบการณ์ **Gourmet** กับร้านอาหารท้องถิ่นชื่อดังแดนซามูไร
อิสระช้อปปิ้งสินค้าปลอดภาษี ณ โกเบซันดะ พรีเมียม เอาท์เล็ต และ ย่านชินไซบาชิ



วันแรก
17 พฤษภาคม 2562

กรุงเทพฯ – โอซาก้า

- 20.30 น. พร้อมกันที่ท่าอากาศยานสุวรรณภูมิ บริเวณเคาน์เตอร์สายการบินไทย อาคารผู้โดยสารขาออก ชั้นที่ 4 ประตูที่ 2 เคาน์เตอร์เช็คอินแถว D เจ้าหน้าที่ เวลด์ เซอร์ไพรส์ รอต้อนรับ พร้อมอำนวยความสะดวก
- 23.30 น. นำท่านเห็นฟ้าสู่ เมืองโอซาก้าโดยสายการบินไทย เที่ยวบินที่ TG622 เชิญท่านพักผ่อนตามอัธยาศัย พักค้างแรมบนเครื่องบิน

วันที่สอง
18 พฤษภาคม 2562

โอซาก้า – เกียวโต – ศาลเจ้าอิฟูเนะ – การแต่งชุดกิโมโน – ย่านก๊อออน – โอซาก้า

- เช้า อาหารเช้าบริการบนเครื่องบิน
- 07.00 น. ถึงท่าอากาศยานคันไซ โอซาก้า หลังพิธีการตรวจคนเข้าเมืองและศุลกากร พร้อมตรวจเช็คสัมภาระแล้ว นำท่านเดินทางสู่ เกียวโต เมืองหลวงเก่าของญี่ปุ่น ที่เต็มไปด้วยศิลปะวัฒนธรรมอันงดงามและน่าหลงใหล จึงทำให้เกียวโตเป็นหนึ่งในเมืองที่นักท่องเที่ยวทั้งชาวญี่ปุ่น และต่างชาติ นิยมเดินทางมาเยือนมากที่สุด แล้วนำท่านชม ศาลเจ้าอิฟูเนะ เป็นศาลเจ้าที่มีชื่อเสียงที่สุดในเขตคุบุนะ และเป็นจุดชมวิวธรรมชาติที่นิยมอีกแห่งหนึ่ง ถูกสร้างขึ้นเพื่ออุทิศให้กับเทพเจ้าแห่งสายน้ำและฝนและเชื่อกันว่าจะช่วยดูแลพิทักษ์รักษาผู้ที่ออกทะเล และที่ศาลเจ้าแห่งนี้จะมีการทำนายดวงชะตาที่ไม่เหมือนกับที่อื่น โดยจะให้สุ่มเลือกกระดาษคำทำนาย ซึ่งเป็นกระดาษพิเศษ โดยจะยังมองไม่เห็นข้อความบนกระดาษ จากนั้นเมื่อนำกระดาษจุ่มลงในน้ำ ข้อความคำทำนายก็จะปรากฏขึ้นมา



กลางวัน

อาหารกลางวัน ณ ภัตตาคาร บริการท่านด้วย เมนู ไคเซกิ อาหารของชนชั้นสูงในอดีต ได้รับการปรุงจากวัตถุดิบที่ดีที่สุด ตามฤดูกาล พิถีพิถันเรื่องรสชาติอันมีเอกลักษณ์ของอาหารพร้อมเสิร์ฟอย่างสวยงาม ให้ท่านได้รับประทานอาหารไปพร้อมกับการชมน้ำตกที่ไหลลงกระทบกับโขดหิน เกิดเสียงสุนทรีย์ภาพ ให้ท่านดื่มด่ำกับบรรยากาศอันน่าประทับใจ



หลังอาหาร นำท่านสัมผัสประสบการณ์ การแต่งชุดกิโมโน ชุดประจำชาติญี่ปุ่น ซึ่งมีวิวัฒนาการความเป็นมาที่ยาวนานคู่กับประเทศญี่ปุ่นมาตั้งแต่สมัยโบราณ และเป็นที่ยอมรับกันอย่างแพร่หลายจนกระทั่งกลายเป็นภาพติดตาเมื่อก้าวถึงประเทศญี่ปุ่น ก็ต้องนึกถึงภาพคนญี่ปุ่นในชุดกิโมโนที่สวยงาม แล้วให้ทุกท่าน ได้ถ่ายภาพเป็นที่ระลึก ในชุดประจำชาติของญี่ปุ่น



จากนั้น นำท่านสู่ย่าน กิออน ตั้งอยู่ทางฝั่งตะวันออกของเกียวโต ถือเป็นย่านที่เต็มไปด้วยนักท่องเที่ยวชาวต่างชาติ ในย่านนี้อาคารบ้านเรือนจะเป็นอาคารไม้แบบดั้งเดิม เต็มไปด้วยร้านค้า ร้านอาหารและร้านมากมาย แต่ละร้านมักจะมีการแสดงโชว์ศิลปะของญี่ปุ่น เช่น การรำชา การชงชาญี่ปุ่น การบรรเลงดนตรีและเพลงญี่ปุ่นดั้งเดิม แต่จุดเด่นที่สุดของย่านนี้คือร้านอาหารหลายร้านจะมีเกอิชาไว้คอยต้อนรับและบริการแขก และมีไมโกะหรือเกอิชาฝึกหัดเป็นผู้ช่วย



ได้เวลาอันสมควร นำท่านเดินทางสู่ โอซาก้า

ค่ำ

อาหารค่ำ ณ ภัตตาคาร

พิเศษ บริการท่านด้วย ซามู ซามู สไตล์ญี่ปุ่นรสชาติเข้มข้น เสิร์ฟแบบไม่ร้อน หมูและเนื้อญี่ปุ่นคุณภาพเยี่ยม ให้ท่านเลือกสรร



พักค้างแรม ณ โรงแรม **Imperial Osaka** หรือในระดับเดียวกัน



วันที่สาม

19 พฤษภาคม 2562

โอซาก้า – ตลาดนิจิกิ – อูจิ – วัดเบียวโดอิน – ล่องเรือไม้ซมวิว – โอซาก้า

เช้า

อาหารเช้า ณ ภัตตาคารภายในโรงแรม

หลังอาหารเช้าท่านเดินทางสู่ตลาด ตลาดนิจิกิ ตลาดที่มีชื่อเสียงที่สุดแห่งหนึ่งในเกียวโต เป็นถนนสายช้อปปิ้งสายแคบๆ ความยาวประมาณห้าช่วงตึก มีร้านค้าและร้านอาหารมากกว่า 100 ร้านค้า เป็นที่รู้จักกันดีเปรียบเสมือนถนนสายอาหารของเกียวโต ตลาดแห่งนี้ เป็นตลาดที่เต็มไปด้วยทุกอย่างที่เกี่ยวข้องกับอาหาร เช่น อาหารทะเลสดๆ, ภาชนะประกอบอาหาร, มีดญี่ปุ่น, และยังเป็นแหล่งที่มีชื่อเสียงที่มีอาหารตามฤดูกาลให้เลือกซื้อเลือกชิม นอกจากนี้ยังมีอาหารพื้นเมืองของเกียวโตอย่างเช่น ขนมหวานที่มีเฉพาะเมืองเกียวโต, ผักดอง, และของทะเลตากแห้งแปลกๆ และซูชิแบบดั้งเดิมของเกียวโตอีกด้วย



กลางวัน

จากนั้น นำท่านเดินทางสู่ อูจิ เมืองที่ขึ้นชื่อเรื่องชาเขียว ซึ่งตั้งอยู่ทางตอนใต้สุดของเกียวโต
อาหารกลางวัน ณ ภัตตาคาร
ให้ท่านได้ลิ้มตำบรยากาศของอูจิ เมืองแห่งวิชาเขียว พร้อมกับลิ้มรสเต้าหู้นุ่มลื่น
ที่ทำจากวัตถุดิบธรรมชาติที่ดีที่สุด在该那น ซึ่งอาหารทุกจานมีส่วนผสมของชาเขียว
ที่ผสมผสานกันอย่างลงตัว



หลังอาหาร นำท่านชม วัดเบียวโดอิน ที่มีสถาปัตยกรรมที่โดดเด่น เปรียบดังดินแดน
ที่บริสุทธิ์ในพุทธศาสนา (โจโด) และบริเวณสวนของวัดที่เปรียบดังดินแดนสวรรค์
อันบริสุทธิ์ เดิมทีวัดเบียวโดอินถูกสร้างขึ้นในปี ค.ศ. 998 เพื่อเป็นบ้านพักตากอากาศ
ของนักการเมืองผู้มีอิทธิพลฟูจิواره โนะ มิชิโนกะ ต่อมาลูกชายของมิชิโนกะ ได้เปลี่ยนที่นี่
ให้เป็นวัด และสั่งการให้สร้างอาคารที่สวยงามที่สุดของที่นี่คือ ฟินิกซ์ฮอลล์ เพราะรูปทรง
และรูปปั้นนกฟินิกซ์ทั้งสองบนหลังคา ฟินิกซ์ฮอลล์นี้ยังเป็นภาพที่อยู่ด้านหลังของเหรียญ 10
เยนของญี่ปุ่นอีกด้วย



พิเศษ นำท่านลิ้มรสไอศกรีมชาเขียว หรือ ขนมโมจิชาเขียว ขนมหวานขึ้นชื่อของอุจิ
ที่มีความหวานอ่อนๆ นุ่ม ละมุนลิ้นแสนอร่อย



แล้วนำท่าน ล่องเรือไม้ชมวิวธรรมชาติ ระหว่างสองข้างทางเต็มไปด้วยบ้านเรือน
ของคนที่ท้องถิ่น ร้านขายของที่ระลึก และธรรมชาติอันน่าหลงใหล



ค่ำ

จากนั้น นำท่านเดินทางสู่ โอซาก้า

อาหารค่ำ ณ ภัตตาคาร

บริการท่านด้วยเมนูซูชิแบบโอโตะ ณ ร้านที่มีชื่อเสียงที่สุดร้านหนึ่งในญี่ปุ่น ให้ท่านได้ลิ้มค้ำ
กับวัฒนธรรมแดนปลาดิบ ผ่านการรับประทานซูชิ อาหารญี่ปุ่นซึ่งถือกำเนิดตั้งแต่ครั้งสมัย
สงครามโลกครั้งที่สอง และภายหลังได้มีการพัฒนาทั้งหน้าตาและความหลากหลาย
จนมาเป็นซูชิที่ได้รับความนิยมและโด่งดังไปทั่วโลกในปัจจุบัน



พักค้างแรม ณ โรงแรม **Imperial Osaka** หรือในระดับเดียวกัน

วันที่สี่
20 พฤษภาคม 2562

โอซาก้า – โกเบ – ย่านบ้านพักชาวต่างชาติ คิตะโนะ – พิพิธภัณฑ์สาเกฮากูสึรุ –
โอซาก้า – ย่านช้อปปิ้งชินไซบาชิ

เช้า

อาหารเช้า ณ ภัตตาคารภายในโรงแรม
หลังอาหาร นำท่านเดินทางสู่ โกเบ เมืองหลักของจังหวัดเฮียวโง โกเบเป็นหนึ่งในสิบ
เมืองใหญ่ของประเทศญี่ปุ่น และเป็นหนึ่งในเมืองท่า
แล้วนำท่านสู่ ย่านบ้านพักชาวต่างชาติคิตะโนะ เป็นย่านที่มีการตกแต่งอาคารบ้านเรือน
เป็นแบบสไตล์ตะวันตก และภายในบ้านแต่ละหลังมีการจัดให้เป็นพิพิธภัณฑ์
แสดงอุปกรณ์ข้าวของเครื่องใช้ภายในบ้านแต่ละหลัง

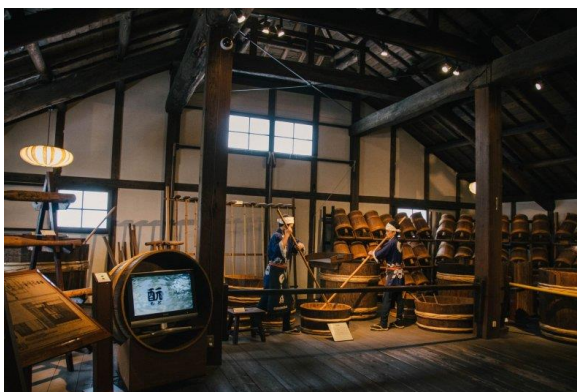


กลางวัน

อาหารกลางวัน ณ ภัตตาคาร
ภัตตาคารเก่าแก่ ซึ่งก่อตั้งมากกว่า 130 ปี ที่สร้างสรรค์เมนูเนื้อชั้นดีแบบเทปปีนยากิ
โดยใช้เนื้อคุณภาพชั้นยอด



หลังอาหาร นำท่านเดินทางสู่ พิพิธภัณฑ์สาเกโกเบ อิสระให้ท่านได้ชมกระบวนการผลิต
ซึ่งถ่ายทอด โดยหุ่นจำลอง และลิ้มลองสาเกรสชาติกลมกล่อมตามอัธยาศัย



จากนั้น นำท่านเดินทางสู่ โอซาก้า แล้วให้ท่านอิสระช้อปปิ้ง ย่านชินไซบาจิ เป็นย่านช้อปปิ้งใจกลางโอซาก้า ขนาดใหญ่ มีทั้งห้างสรรพสินค้า และร้านค้าชั้นนำมากมาย จำหน่ายสินค้าหลากหลายประเภท ทั้งของใช้ ของกิน ของฝาก สินค้าแบรนด์เนม ร้านอาหารและอื่นๆ ให้ท่านเลือกซื้อหาอย่างจุใจ ซึ่งเชื่อมต่อไปถึงย่าน โคตอมโบริ หรือสยามสแควร์เมืองโอซาก้า



ค่ำ

อาหารค่ำ ณ ภัตตาคาร
บริการท่านด้วยเมนูกึ่งอิสระขนาดใหญ่ จัดเสิร์ฟหลากหลายเมนู ณ ภัตตาคารชื่อดังที่มีสาขามากมาย ในเมืองใหญ่ของญี่ปุ่น



ได้เวลาอันสมควรนำท่านเดินทางสู่ที่พัก
พักค้างแรม ณ โรงแรม **Imperial Osaka** หรือในระดับเดียวกัน

วันที่ห้า | โอซาก้า – ริงกุทาวน์ พรีเมียมเอทส์เล็ท – ท่าอากาศยานนานาชาติคันไซ –
21 พฤษภาคม 2562 | กรุงเทพฯ

เช้า

อาหารเช้า ณ ภัตตาคารภายในโรงแรม
หลังอาหาร นำท่านเดินทางสู่ ริงกุทาวน์ พรีเมียมเอทส์เล็ท แหล่งรวบรวมสินค้าแบรนด์เนมหลากหลายชนิดในราคาพิเศษกว่า 120 ร้านรอให้ท่านเลือกซื้ออิสระให้ท่านได้ช้อปปิ้งตามอัธยาศัย



กลางวัน

อาหารกลางวันอิสระ

ท่านสามารถเลือกรับประทานอาหารกลางวันที่ท่านชื่นชอบได้ตามอัธยาศัย โดยทางบริษัทฯ ได้จัดเตรียมค่าอาหารกลางวันไว้ให้ท่านละ 2,000 บาท

17.35 น.

ได้เวลานัดหมาย นำท่านเดินทางสู่ท่าอากาศยานนานาชาติคันไซ
โดยสายการบินไทย เที่ยวบินที่ TG673 นำท่านเห็นฟ้าสู่ประเทศไทย
อาหารบริการบนเครื่องบินพร้อมเครื่องดื่ม
หลังอาหาร เชิญท่านพักผ่อนตามอัธยาศัย

22.00 น.

ถึงท่าอากาศยานสุวรรณภูมิ กรุงเทพฯ ฯ โดยสวัสดิภาพ พร้อมด้วยความประทับใจ

ขอได้รับความขอบคุณ

จาก



ทางบริษัทฯ ขอสงวนสิทธิ์ในการเปลี่ยนแปลง โปรแกรมการเดินทาง โดยมีต้องแจ้งให้ทราบล่วงหน้า โดยคำนึงถึงประโยชน์ และความปลอดภัยของผู้เดินทางเป็นหลัก

อัตราค่าบริการ สำหรับรายการ
Best of Kinki Gurume Surprise!
 ณ ประเทศญี่ปุ่น 5 วัน

อัตราค่าบริการ (สายการบิน ไทย : TG)	
เดินทางในช่วง	17 – 21 พฤษภาคม 2562
ผู้ใหญ่ พักห้องคู่ ท่านละ	88,900.-
เด็กอายุต่ำกว่า 12 ปี พักกับผู้ใหญ่ 1 ท่าน มีเตียง	82,500.-
พักห้องเดี่ยว (เตียงคู่) เพิ่มท่านละ	17,500.-

หมายเหตุ

- บริษัท ฯ ขอสงวนสิทธิ์ในการปรับราคา ถ้าจำนวนผู้ใหญ่เดินทางต่ำกว่า 15 ท่าน
- หากท่านต้องการใบเสร็จที่ออกในนามบริษัท กรุณาแจ้งล่วงหน้าก่อนเดินทาง 14 วัน มิเช่นนั้นทางบริษัทจะไม่ทำการออกใบเสร็จย้อนหลังให้ไม่ว่ากรณีใดๆ
- ทางบริษัทขอสงวนสิทธิ์ในการเปลี่ยนแปลงโปรแกรมการเดินทางโดยมีต้องแจ้งให้ทราบล่วงหน้า โดยคำนึงถึงผลประโยชน์และความปลอดภัยของผู้เดินทางเป็นหลัก

ค่าบริการรวม

- ค่าตัวเครื่องบิน ไป-กลับ ชั้นทัศน اجر
- ค่ารถรับส่งตามรายการ
- ค่าห้องพัก สองท่านต่อหนึ่งห้อง ในโรงแรมที่ระบุ หรือในระดับเดียวกัน
- ค่าอาหาร ตามรายการ
- ค่าธรรมเนียมวีซ่า ยกเว้นคนต่างด้าว
- ค่าภาษีท่าอากาศยานทุกแห่ง
- ค่าภาษีน้ำมัน ซึ่งอาจมีการเปลี่ยนแปลงได้ตามภาวะตลาดน้ำมันโลกซึ่งประกาศโดยสายการบินทางบริษัทฯ อาจมีการเรียกเก็บเพิ่มหากมีการเปลี่ยนแปลงดังกล่าว
- ค่าขนกระเป๋าท่านละ 1 ใบ น้ำหนักไม่เกิน 30 ก.ก.
- ค่าประกันอุบัติเหตุการเดินทางวงเงินท่านละ 3,000,000 บาท
- ค่ารักษาพยาบาลเนื่องจากอุบัติเหตุ วงเงินท่านละ 1,000,000 บาท
- มัคคุเทศก์ท้องถิ่น คอยอำนวยความสะดวกตลอดระยะเวลาการเดินทางในต่างประเทศ
- หัวหน้าทัวร์จากกรุงเทพ ฯ คอยอำนวยความสะดวกตลอดการเดินทาง

ค่าบริการนี้ไม่รวม

- ค่าภาษีมูลค่าเพิ่ม 7% (คิดคำนวณจากค่าบริการ)
- ค่าใช้จ่ายส่วนตัวอื่น ๆ เช่น ค่าซักรีด ค่าโทรศัพท์ทางไกล ค่าเครื่องดื่ม

ระเบียบการ และเงื่อนไข :

1. บริษัทฯ ขอสงวนสิทธิ์ในการยกเลิกหรือเลื่อนหรือเปลี่ยนแปลงกำหนดการเดินทาง กรณีที่มีผู้สำรองการเดินทาง ไม่ครบตามจำนวนที่บริษัทฯ กำหนด
2. อัตราค่าบริการคิดคำนวณจากอัตราแลกเปลี่ยน และราคาตัวเครื่องบินในปัจจุบัน บริษัทฯ ขอสงวนสิทธิ์ในการปรับเปลี่ยนราคาค่าบริการในกรณีที่มีการขึ้นราคาตัวเครื่องบิน หรือมีการประกาศลดค่าเงินบาท หรืออัตราแลกเปลี่ยนได้ปรับขึ้นในช่วงใกล้ วันที่คณะจะเดินทาง
3. การสำรองที่นั่ง : บริษัทฯ ขอรับค่ามัดจำสำหรับการจองท่านละ 30,000 บาท โดยกรุณานำเงินเข้าบัญชีธนาคาร แล้วส่งสำเนาใบนำฝาก ทางแฟกซ์หมายเลข 0-2676-3223 กรณีชำระด้วยเช็ค การจองจะสมบูรณ์ต่อเมื่อเรา ได้รับเงินจากการส่งจ่ายนั้นแล้ว ส่วนที่เหลือโปรดชำระให้ครบถ้วนก่อนการเดินทางอย่างน้อย 15 วัน

ธนาคารกสิกรไทย	สาขาสีลม	อมรินทร์
ชื่อบัญชี นายภูษณ โลกาศิริวัตร		เลขที่บัญชี 001-2-80809-9
ธนาคารกรุงเทพ	สาขาสีลม	อมรินทร์
ชื่อบัญชี นายภูษณ โลกาศิริวัตร		เลขที่บัญชี 101-8-64952-3
4. กรุณาชำระค่าทัวร์ส่วนที่เหลือทั้งหมดก่อนการเดินทางอย่างน้อย 15 วัน มิฉะนั้นจะถือว่าสละสิทธิ์
5. บริษัทฯ รับเฉพาะผู้มีวัตถุประสงค์เดินทางเพื่อท่องเที่ยวเท่านั้น กรณีที่เจ้าหน้าที่ตรวจคนเข้าเมือง ไม่อนุญาตให้ผู้เดินทางออกหรือเข้าประเทศ บริษัทฯ ไม่สามารถคืนค่าทัวร์ให้
6. ในระหว่างการท่องเที่ยวนี้ หากท่านไม่ใช้บริการใด ๆ ไม่ว่าทั้งหมดหรือบางส่วน ถือว่าท่านสละสิทธิ์ ไม่สามารถขอคืนค่าบริการได้
7. หากท่านไม่เดินทางกลับพร้อมคณะ ตัวเครื่องบินจากกลับซึ่งยังไม่ได้ใช้ ไม่สามารถนำมาขอคืน (Refund) ได้

การยกเลิก

1. กรณียกเลิกการจองน้อยกว่า 30 วัน ก่อนการเดินทาง บริษัทฯ ขอสงวนสิทธิ์ในการคืนเงินมัดจำทั้งหมด
2. กรณีแจ้งยกเลิกภายใน 21 วัน ก่อนการเดินทาง บริษัทฯ ขอสงวนสิทธิ์ในการคืนค่าทัวร์ 50% ของราคาเต็มเท่านั้น
3. กรณีแจ้งยกเลิกการจองภายใน 14 วัน ก่อนการเดินทาง บริษัทฯ ขอสงวนสิทธิ์ในการคืนเงินค่าทัวร์ทั้งหมด

หมายเหตุ

1. บริษัทฯ ขอสงวนสิทธิ์ในการเปลี่ยนแปลงอัตราค่าบริการ โดยมีต้องแจ้งให้ทราบล่วงหน้า
2. บริษัทฯ ขอสงวนสิทธิ์ที่จะไม่รับผิดชอบค่าใช้จ่ายใด ๆ อันเกิดจากเหตุสุดวิสัย เช่น อุบัติเหตุ ภัยธรรมชาติ การนัดหยุดงาน การก่อการจลาจล ความล่าช้าของเที่ยวบิน การถูกปฏิเสธไม่ให้ออกหรือเข้าประเทศ เป็นต้น
3. บริษัทฯ ขอสงวนสิทธิ์ในการปรับเปลี่ยนรายการท่องเที่ยวตามความเหมาะสม ทั้งนี้ขึ้นอยู่กับสภาวะของสายการบิน โรงแรม และสภาวะทางการเมืองโดยถือผลประโยชน์และความปลอดภัยของผู้เดินทางเป็นหลัก
4. บริษัทฯ จะไม่รับผิดชอบต่อการออกนอกประเทศ ห้ามเข้าประเทศญี่ปุ่น การนำสิ่งของผิดกฎหมาย เอกสารการเดินทางไม่ถูกต้อง และความประพฤติดูไปไม่ทางเดียวกัน