

Hidden Gems of Western Japan Surprise! 7 days

โดยสายการบินไทย (TG)

30 พฤศจิกายน – 6 ธันวาคม 2019



WORLD SURPRISE TRAVEL COMPANY LIMITED

91/1 SOI ANUMARNRAJATHON DECHO ROAD
SURIYAWONG BANGRAK BANGKOK 10500 THAILAND
TEL +66-2634-8877 FAX +66-2634-7365

วันแรก **กรุงเทพฯ – ฟุคุโอกะ**

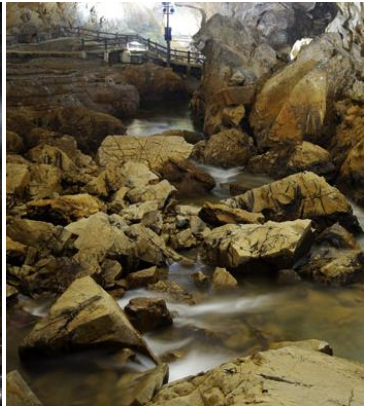
- 22.00 น. พร้อมกันที่ท่าอากาศยานสุวรรณภูมิ เคาน์เตอร์สายการบินไทย อาคารผู้โดยสารขาออก ชั้นที่ 4 ประตูที่ 2 เคาน์เตอร์เช็กอินแถว D
เจ้าหน้าที่ เวิลด์ เซอร์ไพรส์ รอต้อนรับพร้อมอำนวยความสะดวก
- 00.50 น. โดยสายการบินไทย เที่ยวบินที่ TG648 นำท่านเห็นฟ้าสู่ ฟุคุโอกะ
พักค้างแรมบนเครื่องบิน

วันที่สอง **ฟุคุโอกะ – อิชูกะ – คฤหาสน์ชามุไรคิวคุระอิชิเท – ยามาจึจิ –
อาคิโยชิไดและอาคิโยชิโด – ยุคะออนเซ็น**

- เช้า บริการอาหารบนเครื่องบินพร้อมเครื่องดื่ม
- 08.00 น. ถึงท่าอากาศยานฟุคุโอกะ หลังพิธีการตรวจคนเข้าเมืองและศุลกากร พร้อมตรวจเช็คสัมภาระแล้ว
นำท่านเดินทางสู่ อิชูกะ เพื่อนำท่านชม คฤหาสน์ชามุไรคิวคุระอิชิเท คฤหาสน์แห่งนี้เป็น
สถาปัตยกรรมโบราณ อายุกว่า 100 ปี เดิมเป็นที่พำนักของชามุไรตระกูลคุระงุ ตั้งแต่ยุคเมจิ จนถึง
ยุคไทโช และได้รับการอนุรักษ์ไว้จนถึงปัจจุบัน อิสระให้ท่านเพลิดเพลินกับการเดินชมคฤหาสน์
เก่าแก่ และสวนสไตล์ญี่ปุ่นตามอัธยาศัย



- กลางวัน อาหารกลางวัน ณ ภัตตาคาร
- หลังอาหาร นำท่านเดินทางสู่ ยามาจึจิ นำท่านชม อาคิโยชิไดและอาคิโยชิโด สถานที่ท่องเที่ยว
ทางธรรมชาติชื่อดังในจังหวัดยามาจึจิ ให้ท่านได้ชมทัศนียภาพอันกว้างใหญ่สุดลูกหูลูกตาของ
ที่ราบ ซึ่งมีหินปูนตะปุ่มตะป่ำขึ้นเต็มบริเวณที่ราบอันเกิดจากการชะของฝนที่ตกลงมาเป็น
ระยะเวลาานหลายปี ซึ่งทัศนียภาพแบบนี้ถือว่ามีหายากได้ยากในประเทศญี่ปุ่น

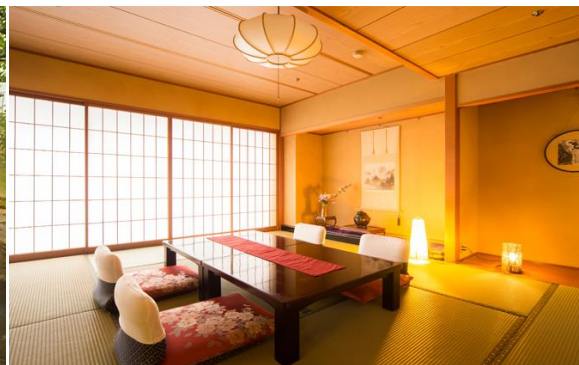


จากนั้น ท่านเดินทางสู่ ยุคอะอนเซ็น ให้ท่านได้พักผ่อนในโรงแรมสไตล์ญี่ปุ่น อิสระให้
ทุกท่านได้สัมผัสบรรยากาศการอาบน้ำแร่ร้อนรวมแบบญี่ปุ่น หรือออนเซ็น ทั้งนี้มีความเชื่อ
กันมาแต่โบราณว่าการอาบน้ำแร่ร้อนช่วยให้ผิวพรรณสดใส ช่วยการไหลเวียนของโลหิต และ
เป็นการผ่อนคลายความตึงเครียดของร่างกายอย่างมากทีเดียว

ถ้า

อาหารค่ำ ณ ภัตตาคารภายในโรงแรม

พักค้างแรม ณ โรงแรม **Nishi no Miyabi Tokiwa** หรือในระดับเดียวกัน



วันที่สาม

ยูตะออนเซ็น – สะพานกินไตเคียว – อิโรชิม่า – นั่งเรือเฟอร์รี่ข้ามฟาก – เกะมียาจิม่า – สวนโมเมจิได

เช้า

อาหารเช้า ณ ภัตตาคารภายในโรงแรม

หลังอาหาร นำท่านเดินทางสู่ สะพานกินไตเคียว สะพานข้ามแม่น้ำนิกิจิจุดชมวิวที่สวยงามที่สุดของเมืองอิวาคุนิ ด้วยรูปลักษณะของสะพานที่สวยงามแปลกตาซึ่งถือเป็นผลงานชิ้นเอกของช่างไม้ชาวญี่ปุ่น ที่สร้างสะพาน โดยไม่ใช่ตะปูแม้แต่ตัวเดียว แม้ว่าปัจจุบันสะพานแห่งนี้จะถูกบูรณะขึ้นมาใหม่แต่ก็ยังคงความสวยงามแบบดั้งเดิมไว้ได้



กลางวัน

อาหารกลางวัน ณ ภัตตาคาร

หลังอาหาร นำท่านเดินทางสู่ บริเวณท่าเรือ แล้วนำท่านเปลี่ยนบรรยากาศโดยการนั่งเรือเฟอร์รี่ ข้ามฟาก สู่ เกะมียาจิม่า ที่ได้รับขนานนามว่า เป็น 1 ใน 3 สถานที่ที่สวยงามที่สุดในญี่ปุ่น ณ บริเวณทะเลเซโตะอูจิ



จากนั้น นำท่านชมใบไม้เปลี่ยนสี ณ สวนโมเมจิได ซึ่งตั้งอยู่ห่างจากที่พักประมาณ 20 นาที โดยการเดิน สวนแห่งนี้ได้รับความนิยมจากนักท่องเที่ยวทั้งชาวญี่ปุ่น และชาวต่างชาติเป็นอย่างมากในการมาชมใบไม้แดง ทั้งในช่วงกลางวัน และในกลางคืนที่จะมีการประดับไฟ ทำให้เกิดภาพทิวทัศน์ที่งดงามไปอีกแบบ หรือให้ท่านได้พักผ่อนตามอัธยาศัยบนเกาะมียาจิม่า และโรงแรมที่พัก (การชมใบไม้เปลี่ยนสีขึ้นอยู่กับสภาพอากาศในแต่ละปี)



ค่ำ อาหารค่ำ ณ ภัตตาคารภายในโรงแรม
พักค้างแรม ณ โรงแรม **Miyarikyū** หรือในระดับเดียวกัน



วันที่สี่ เกะมียาจิมา – ศาลเจ้าอิทสึชิม่า – นั่งเรือเฟอร์รี่ข้ามฟาก – อิโรชิม่า – ย่านองโดริ

เช้า อาหารเช้า ณ ภัตตาคารภายในโรงแรม
หลังอาหาร นำท่านชม ศาลเจ้าอิทสึชิม่า หรือเรียกอีกชื่อว่า ศาลเจ้ามียาจิมา ท่านจะได้สัมผัสกับความงามของประตูดุริสีแดง ตระหง่านอยู่กลางน้ำ โดยมีฉากหลังเป็นตัวศาลเจ้าสีแดงสดทำให้เกิดภาพที่ศาลเจ้าแห่งนี้มีเอกลักษณ์ที่ไม่เหมือนที่ไหน โครงสร้างประกอบด้วยศาลเจ้าหลักและศาลเจ้ารอง มีทั้งที่ยกพื้นสูงและต่ำ เชื่อมต่อกันด้วยทางเดินยาวไปจนถึงทะเล เวลาที่น้ำขึ้นก็จะเหมือนกับศาลเจ้าที่ลอยอยู่กลางทะเล ซึ่งศาลเจ้าแห่งนี้ ได้รับการขึ้นทะเบียนจากองค์การยูเนสโกให้เป็นมรดกโลกด้วย





กลางวัน

อาหารกลางวัน ณ ภัตตาคาร

บริการท่านด้วยเมนูหอยนางรมสดๆ จัดเสิร์ฟให้ท่านได้รับประทานหลากหลายเมนู ให้ท่านได้สัมผัสความหวาน สด นุ่มละมุนลิ้น ของหอยนางรมตัวโตๆ เชื่อกันว่าการรับประทานหอยนางรมสดๆ จะช่วยในการปรับสมดุลฮอร์โมนให้ดียิ่งขึ้น



หลังอาหาร นำท่านขึ้น เรือเฟอร์รี่ข้ามฟาก แล้วนำท่านเดินทางสู่ตัวเมือง ฮิโรชิมา แล้วนำท่านเดินทางสู่ ย่านองโดริ ย่านช้อปปิ้งใจกลางเมืองฮิโรชิมาที่เรียงรายไปด้วยห้างสรรพสินค้า และร้านค้าชื่อดังรวมถึงร้านอาหารต่างๆ มากมาย อิสระให้ท่านเลือกซื้อสินค้า ตามอัธยาศัยจนถึงเวลานัดหมาย

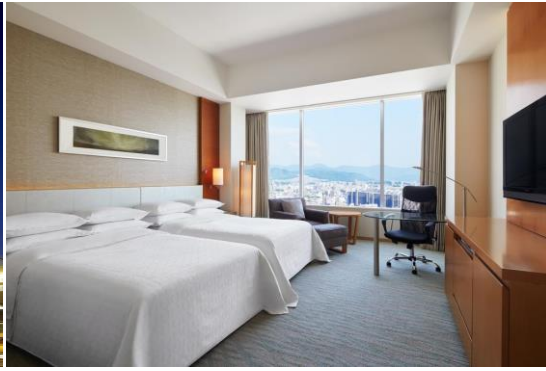


ค่ำ

อาหารค่ำ ณ ภัตตาคาร

หลังอาหาร นำท่านเดินทางเข้าสู่ที่พัก

พักค้างแรม ณ โรงแรม **Sheraton Grand Hiroshima** หรือในระดับเดียวกัน



วันที่ห้า **อิโรชิม่า – พิพิธภัณฑ์โอโคโนมียากิ – ทดลองทำโอโคโนมียากิ – ปราสาทอิโรชิม่า – อะตอมมิคคอมม่อนโดม – สวนสันติภาพ – โอริซุรุ ทาวเวอร์**

เช้า อาหารเช้า ณ ภัตตาคารภายในโรงแรม

 หลังอาหาร นำท่านเดินทางสู่ **พิพิธภัณฑ์โอโคโนมียากิ** หรือที่รู้จักกันในชื่อพิซซาญี่ปุ่น หนึ่งในอาหารขึ้นชื่อของอิโรชิม่า ภายในจัดแสดงเรื่องราวเกี่ยวกับโอโคโนมียากิ

 จากนั้น นำท่านเข้าร่วมกิจกรรมเวิร์คช็อปที่ท่านได้ **ทดลองทำโอโคโนมียากิ สไตส์อิโรชิม่า** และรับประทาน โอโคโนมียากิ จากฝีมือการปรุงของท่านเอง



กลางวัน อาหารกลางวัน ณ ภัตตาคาร

 บริการท่านด้วยโอโคโนมียากิสไตส์อิโรชิม่า ที่ทำจากฝีมือของท่านเอง

 หลังอาหาร นำท่านชม **ปราสาทอิโรชิม่า** ปราสาทนี้ตั้งอยู่กลางเมืองบนเนินเขา มีคูน้ำล้อมรอบ ปราสาท สร้างขึ้นในปี ค.ศ. 1589 ตัวปราสาทสร้างขึ้นด้วยไม้โดยขุนนาง โมริ เทรุโมโตะ

นับเป็นหนึ่งในปราสาทเก่าแก่ที่มีความงดงามของประเทศญี่ปุ่น อิสระให้ท่านถ่ายภาพ
ปราสาทตามอัธยาศัย จนถึงเวลานัดหมาย

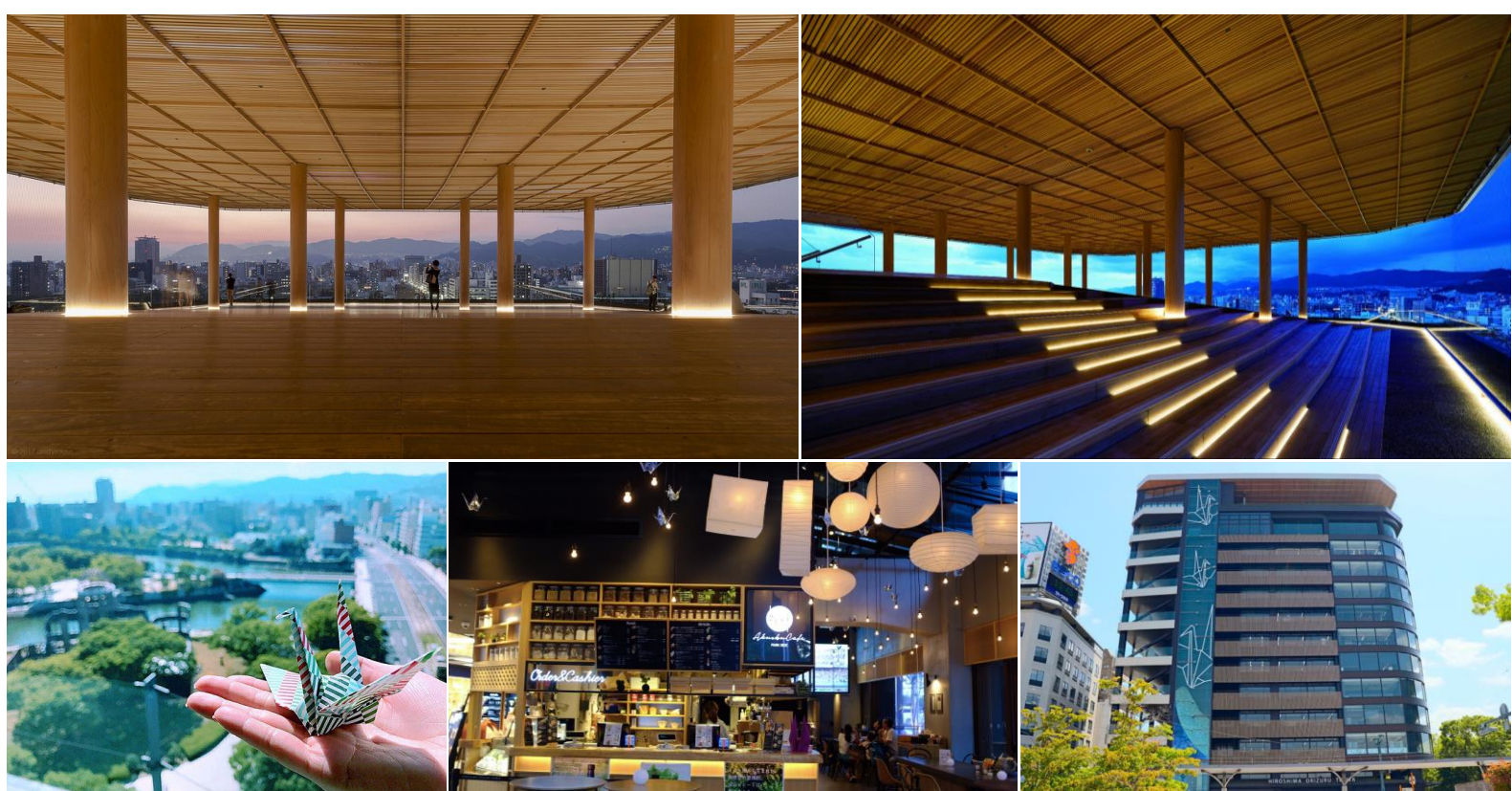


จากนั้น นำท่านชม อะตอมมิคคอมป์โตม และ สวนสันติภาพ ซึ่งเป็นสถานที่แสดงซาก
คอนกรีตที่เหลือจากการถูกระเบิด โจมตีทางอากาศ เป็นสถานที่ที่เป็นจุดศูนย์กลางระเบิด
ปรมาณู ในช่วงสงครามโลกครั้งที่ 2 ณ วันที่ 6 สิงหาคม ค.ศ. 1945 ซึ่งสถานที่แห่งนี้ ได้รับ
การขึ้นทะเบียนจาก องค์การ UNESCO ให้เป็นมรดกโลกด้วย



จากนั้น นำท่านเดินทางสู่ โอริซุรุทาวเวอร์ เป็นหนึ่งในพิพิธภัณฑ์ประวัติศาสตร์เกี่ยวกับการ
พบบนกระเรียนญี่ปุ่น หรือที่เรียกว่า โอริกามิ หลังจากผ่านเหตุการณ์สงครามโลกครั้งที่ 2
นอกจากผลกระทบทางจิตใจของชาวญี่ปุ่นแล้ว ประชากรที่อาศัยอยู่ในโอริชิม่าที่เหลือรอด
จากเหตุการณ์ดังกล่าว ได้รับผลกระทบจากกัมมันตรังสีของระเบิดปรมาณู เช่นเดียวกับกับ

ซาดาโกะ เด็กหญิงชาวญี่ปุ่นที่ป่วยเป็นมะเร็งเม็ดเลือดขาว เนื่องจากได้รับผลพวงมาจากเหตุการณ์อันเลวร้ายในอดีต เธอจึงได้ตั้งหน้าตั้งตาพับนกกระดาษ 1,000 ตัว เพียงเพราะหวังว่าเธอจะสามารถอธิษฐานขอพรให้ตนหายจากโรคร้ายได้ แต่ในวาระสุดท้ายเธอก็จากไปทิ้งๆ ที่ยังพับนกกระดาษได้เพียง 600 ตัวเท่านั้น เพื่อนๆ ร่วมชั้น จึงได้ช่วยกับพับนกที่เหลือให้ครบตามเจตนารมณ์ของซาดาโกะ และเพื่อระลึกถึงเหตุการณ์ในอดีต จึงได้มีการสร้างอนุสรณ์สถานต่างๆ และโอริซุรุทาวเวอร์ในเวลาต่อมา นำท่านสู่ชั้นบนสุดของอาคารซึ่งเป็นจุดชมวิวมืองฮิโรชิม่า นำท่านชมวิวมืองยามเย็นตามอักษาศักดิ์จนถึงเวลานัดหมาย



ค้ำ

อาหารค้ำ ณ ภัตตาคาร
บริการท่านด้วย เมนูซาซิมิ เนื้อ และ หมูคัตพิเศษอย่างดี จัดเสิร์ฟพร้อมผักสดให้ท่าน
รับประทานอย่างจุใจ



ได้เวลานำท่านเดินทางสู่ที่พัก
พักค้างแรม ณ โรงแรม **Sheraton Grand Hiroshima** หรือในระดับเดียวกัน

วันที่หก อิโรชิม่า – คุราชิกิ – ยานบิคัง – โอคายาม่า – นั่งรถไฟชินคันเซน – โอซาก้า

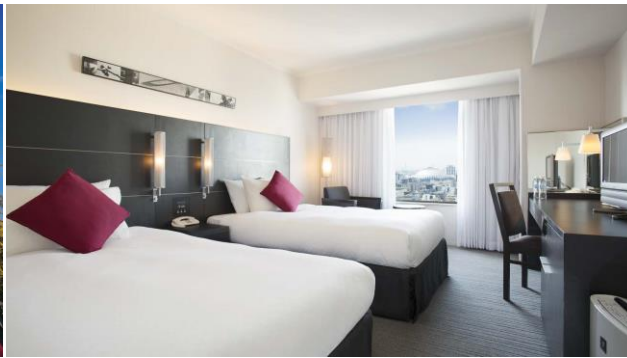
เช้า อาหารเช้า ณ ภัตตาคารภายในโรงแรม
 หลังอาหาร นำท่านสู่ คุราชิกิ จังหวัดโอคายาม่า (ใช้เวลาเดินทางประมาณ 2 ชั่วโมง 30 นาที)
 กลางวัน อาหารกลางวัน ณ ภัตตาคาร
 หลังอาหาร นำท่านสู่ ยานบิคัง นำท่านเพลิดเพลินกับวิวสองฝั่งข้างทางในยานบิคัง ที่ยังคงมี
 กลิ่นอายญี่ปุ่นสมัยเอโดะซ่อนอยู่ในความทันสมัยของปัจจุบัน



จากนั้น นำท่านเดินทางสู่ โอคายาม่า เมืองหลวงของจังหวัด โอคายาม่าและเป็นเมืองที่ใหญ่ที่สุดของภูมิภาคชูโกกุ แล้วนำท่านเปลี่ยนบรรยากาศเดินทางสู่ โอซาก้า โดย รถไฟชินคันเซน หรือรถไฟหัวกระสุนที่วิ่งด้วยความเร็ว 240 กิโลเมตร/ชั่วโมง
 จากนั้น นำท่านเดินทางสู่ภัตตาคาร โดยรถไฟท้องถิ่น

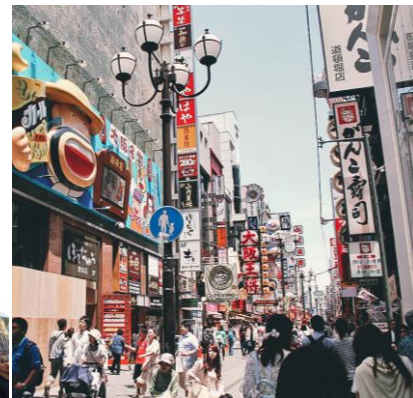


ค่ำ อาหารค่ำ ภัตตาคาร
 หลังอาหาร นำท่านเข้าสู่ที่พัก
 พักค้างแรม ณ โรงแรม **Nikko Osaka** หรือในระดับเดียวกัน



วันที่เจ็ด โอซาก้า – ย่านชินไซบาชิ – สนามบินนานาชาติคันไซ – กรุงเทพฯ

เช้า อาหารเช้า ภัตตาคารภายในโรงแรม
 หลังอาหาร อิสระช้อปปิ้ง ย่านช้อปปิ้งชินไซบาชิ เป็นย่านช้อปปิ้งใจกลางโอซาก้า ขนาดใหญ่ มีทั้งห้างสรรพสินค้า และร้านค้าชั้นนำมากมาย จำหน่ายสินค้าหลากหลายประเภท ทั้งของใช้ ของกิน ของฝาก สินค้าแบรนด์เนม ร้านอาหารและอื่นๆ ให้ท่านเลือกซื้อหาอย่างจุใจ ซึ่งเชื่อมต่อไปถึงย่านโดทอมโบริ หรือสยามสแควร์เมืองโอซาก้า



กลางวัน **อาหารกลางวัน อิสระตามอัธยาศัย ท่านสามารถเลือกทานอาหารจากร้านอาหารที่ท่านชื่นชอบ โดยบริษัทฯ ได้จัดเตรียมงบประมาณให้ท่านละ 2,000 เยน**
 ได้เวลาอันสมควร นำท่านเดินทางสู่ ท่าอากาศยานคันไซ
 17.35น. โดยสายการบินไทยเที่ยวบินที่ TG 673 นำท่านเหินฟ้าสู่ประเทศไทย
 ค่ำ อาหารบริการบนเครื่องบินพร้อมเครื่องดื่ม
 เชิญท่านพักผ่อนตามอัธยาศัย
 21.25 น. ถึงท่าอากาศยานสุวรรณภูมิ กรุงเทพฯ โดยสวัสดิภาพ พร้อมด้วยความประทับใจ

ขอได้รับความขอบคุณ

จาก



ทางบริษัทฯ ขอสงวนสิทธิ์ในการเปลี่ยนแปลง โปรแกรมการเดินทาง โดยมีต้องแจ้งให้ทราบล่วงหน้า

โดยคำนึงถึงประโยชน์ และความปลอดภัยของผู้เดินทางเป็นหลัก

- * ภาพอาหารเป็นเพียงภาพตัวอย่างในการนำเสนอเท่านั้น
- * รายการอาหารอาจมีการเปลี่ยนแปลงขึ้นอยู่กับการทำงานจริง
- * การชมใบไม้เปลี่ยนสีขึ้นอยู่กับฤดูกาลและสภาพอากาศ

อัตราค่าบริการ สำหรับรายการ

Hidden Gems of Western Japan Surprise! 7 วัน

อัตราค่าบริการทัวร์ไม่รวมค่าบริการตัวเครื่องบิน	
เดินทางในช่วง	30 พฤศจิกายน – 6 ธันวาคม 2562
ผู้ใหญ่ พักคู่ [*] ไม่รวมตัวเครื่องบิน ท่านละ	89,900
เด็กอายุ 5 – 11 ปี พักกับผู้ใหญ่ 2 ท่าน มีเตียง	81,000
เด็กอายุต่ำกว่า 5 ปี พักกับผู้ใหญ่ 2 ท่าน ไม่มีเตียง	72,000
พักห้องเดี่ยว เพิ่มท่านละ	21,500

- บริษัทฯ ขอสงวนสิทธิ์ในการปรับราคา ถ้าจำนวนผู้ใหญ่เดินทางต่ำกว่า 15 ท่าน
- หากท่านต้องการใบเสร็จที่ออกในนามบริษัท กรุณาแจ้งล่วงหน้าก่อนเดินทาง 14 วัน
มิเช่นนั้นทางบริษัทจะไม่ทำการออกใบเสร็จย้อนหลังให้ไม่ว่ากรณีใดๆ
- ทางบริษัทขอสงวนสิทธิ์ในการเปลี่ยนแปลงโปรแกรมการเดินทางโดยมีต้องแจ้งให้ทราบล่วงหน้า โดย
คำนึงถึงผลประโยชน์ของผู้เดินทางเป็นหลัก

ค่าบริการรวม

- ค่ารถรับส่งตามรายการ
- ค่าห้องพัก สองท่านต่อหนึ่งห้อง ในโรงแรมที่ระบุ หรือในระดับเดียวกัน
- ค่าอาหาร ตามรายการ
- ค่าประกันอุบัติเหตุการเดินทางวงเงินท่านละ 4,000,000 บาท
- ค่ารักษาพยาบาลเนื่องจากอุบัติเหตุ วงเงินท่านละ 3,000,000 บาท
- มีคฤหาสน์ท้องถิ่น คอยอำนวยความสะดวกตลอดระยะเวลาการเดินทางในต่างประเทศ
- หัวหน้าทัวร์จากกรุงเทพฯ คอยอำนวยความสะดวกการเดินทาง

ค่าบริการนี้ไม่รวม

- ค่าภาษีมูลค่าเพิ่ม 7% (คิดคำนวณจากค่าบริการ)
- ค่าบริการบัตรเครดิต 3%
- ค่าตัวเครื่องบิน ไป-กลับ
- ค่าภาษีท่าอากาศยานทุกแห่ง
- ค่าภาษีน้ำมัน ซึ่งอาจมีการเปลี่ยนแปลงได้ตามภาวะตลาดน้ำมันโลกซึ่งประกาศโดยสายการบิน ทางบริษัทฯ อาจมีการเรียกเก็บเพิ่มหากมีการเปลี่ยนแปลงดังกล่าว

- คำน้่านักสัมภาระ
- ค่าใช้จ่ายส่วนตัวอื่น ๆ เช่น ค่าชักรีด ค่าโทรศัพท์ทางไกล ค่าเครื่องดื่ม

ระเบียบการ และเงื่อนไข :

1. บริษัทฯ ขอสงวนสิทธิ์ในการยกเลิกหรือเลื่อนหรือเปลี่ยนแปลงกำหนดการเดินทาง กรณีที่มีผู้สำรองการเดินทางไม่ครบตามจำนวนที่บริษัทฯ กำหนด
2. อัตราค่าบริการคิดคำนวณจากอัตราแลกเปลี่ยน และราคาตัวเครื่องบินในปัจจุบัน บริษัทฯ ขอสงวนสิทธิ์ในการปรับเปลี่ยนราคาค่าบริการในกรณีที่มีการขึ้นราคาตัวเครื่องบิน หรือมีการประกาศลดค่าเงินบาท หรืออัตราแลกเปลี่ยนได้ปรับขึ้นในช่วงใกล้ วันที่คณะจะเดินทาง
3. การสำรองที่นั่ง : บริษัทฯ ขอรับค่ามัดจำสำหรับการจองท่านละ 60,000 บาท โดยกรุณานำเงินเข้าบัญชีธนาคาร แล้วส่งสำเนาใบนำฝาก ทางแฟกซ์หมายเลข 0-2634-7365-6 กรณีชำระด้วยเช็ค การจองจะสมบูรณ์ต่อเมื่อเรา ได้รับเงินจากการส่งจ่ายนั้นแล้ว ส่วนที่เหลือโปรดชำระให้ครบถ้วนก่อนการเดินทางอย่างน้อย 15 วัน

ธนาคารไทยพาณิชย์

ชื่อบัญชี นายภูษณ โลกศิริวัตร

สาขาปารีส ทาวเวอร์

เลขที่บัญชี 245-2-03349-9

ออมทรัพย์

ธนาคารกรุงศรีอยุธยา

ชื่อบัญชี นายภูษณ โลกศิริวัตร

สาขาสรวงศ์

เลขที่บัญชี 125-4-08510-0

ออมทรัพย์

4. กรุณาชำระค่าทัวร์ส่วนที่เหลือทั้งหมดก่อนการเดินทางอย่างน้อย 15 วัน มิฉะนั้นจะถือว่าสละสิทธิ์
5. การยกเลิก
 - กรณียกเลิกการจองน้อยกว่า 45 วัน ก่อนการเดินทาง บริษัทฯ ขอสงวนสิทธิ์ในการคืนเงินมัดจำทั้งหมด
 - กรณีแจ้งยกเลิกภายใน 30 วัน ก่อนการเดินทาง บริษัทฯ ขอสงวนสิทธิ์ในการเรียกเก็บค่าใช้จ่าย 50% ของราคาทัวร์ทั้งหมด
 - กรณีแจ้งยกเลิกการจองภายใน 15 วัน ก่อนการเดินทาง บริษัทฯ ขอสงวนสิทธิ์ในการเรียกเก็บค่าใช้จ่ายทั้งหมด
6. บริษัทฯ รับเฉพาะผู้มีวัตถุประสงค์เดินทางเพื่อท่องเที่ยวเท่านั้น กรณีที่เจ้าหน้าที่ตรวจคนเข้าเมืองไม่อนุญาตให้ผู้เดินทางออกหรือเข้าประเทศ บริษัทฯ ไม่สามารถคืนค่าทัวร์ให้
7. ในระหว่างการท่องเที่ยวนี้ หากท่านไม่ใช้บริการใด ๆ ไม่ว่าทั้งหมดหรือบางส่วน ถือว่าท่านสละสิทธิ์ ไม่สามารถขอคืนค่าบริการได้
8. หากท่านไม่เดินทางกลับพร้อมคณะ ตัวเครื่องบินจากกลับซึ่งยังไม่ได้ใช้ ไม่สามารถนำมาขอคืน (Refund) ได้

หมายเหตุ

- บริษัทฯ ขอสงวนสิทธิ์ในการเปลี่ยนแปลงอัตราค่าบริการ โดยมีต้องแจ้งให้ทราบล่วงหน้า
- บริษัทฯ ขอสงวนสิทธิ์ที่จะไม่รับผิดชอบค่าใช้จ่ายใด ๆ อันเกิดจากเหตุสุดวิสัย เช่น อุบัติเหตุ ภัยธรรมชาติ การนัดหยุดงาน การก่อการจลาจล ความล่าช้าของเที่ยวบิน การถูกปฏิเสธไม่ให้ออกหรือเข้าประเทศ เป็นต้น
- บริษัทฯ ขอสงวนสิทธิ์ในการปรับเปลี่ยนรายการท่องเที่ยวตามความเหมาะสม ทั้งนี้ขึ้นอยู่กับสภาวะของสายการบิน โรงแรม และสภาวะทางการเมืองโดยถือผลประโยชน์และความปลอดภัยของผู้เดินทางเป็นหลัก
- บริษัทฯ จะไม่รับผิดชอบต่อการออกนอกประเทศ ห้ามเข้าประเทศญี่ปุ่น การนำสิ่งของผิดกฎหมาย เอกสารการเดินทางไม่ถูกต้อง และความประหลาดที่ส่อไปในทางเสื่อมเสีย

เอกสารประกอบการพิจารณาการอนุญาตให้เข้าประเทศญี่ปุ่น

จากมาตรการยกเว้นวีซ่าเข้าประเทศญี่ปุ่นให้กับคนไทย ผู้ที่ประสงค์จะพำนักระยะสั้นในประเทศญี่ปุ่นไม่เกิน 15 วัน ไม่ว่าจะด้วยวัตถุประสงค์เพื่อการท่องเที่ยว เยี่ยมญาติ หรือธุรกิจ จะต้องยื่นเอกสารในขั้นตอนการตรวจเข้าเมืองเพื่อยืนยันการมีคุณสมบัติการเข้าประเทศญี่ปุ่น ดังต่อไปนี้

1. ตัวเครื่องบินขาออกจากประเทศญี่ปุ่น
2. สิ่งที่ยืนยันว่าท่านสามารถรับผิดชอบค่าใช้จ่ายที่อาจเกิดขึ้นในระหว่างที่พำนักในประเทศญี่ปุ่นได้ (เช่น เงินสด บัตรเครดิต เป็นต้น)
3. ชื่อ ที่อยู่ และหมายเลขติดต่อในระหว่างที่พำนักในประเทศญี่ปุ่น (เช่น คนรู้จัก โรงแรม และอื่นๆ)
4. กำหนดการเดินทางระหว่างที่พำนักในประเทศญี่ปุ่น

คุณสมบัติการเข้าประเทศญี่ปุ่น (สำหรับกรณีการเข้าประเทศญี่ปุ่นด้วยมาตรการยกเว้นวีซ่า)

1. หนังสือเดินทางต้องมีอายุการใช้งานเหลืออยู่
2. กิจกรรมใดๆ ที่จะกระทำในประเทศญี่ปุ่นจะต้องไม่เป็นสิ่งที่ขัดต่อกฎหมาย และเข้าข่ายคุณสมบัติการพำนักระยะสั้น
3. ในขั้นตอนการขอเข้าประเทศ จะต้องระบุระยะเวลาการพำนักไม่เกิน 15 วัน
4. เป็นผู้ที่ไม่มีประวัติการถูกส่งตัวกลับจากประเทศญี่ปุ่น มิได้อยู่ในระยะเวลาของการถูกปฏิเสธไม่ให้เข้าประเทศ และไม่เข้าข่ายคุณสมบัติที่จะถูกปฏิเสธไม่ให้เข้าประเทศ