

Best of Kyushu Onsen Surprise! 5 Days

โดยสายการบินไทย (TG)

25 – 29 มีนาคม 2563

นำท่านเดินทางสู่เกาะคิวชู ดินแดนแห่งออนเซ็นทางใต้ของญี่ปุ่น
ย้อนเวลาสู่อดีต ณ ย่านเมืองเก่าฮิตะซึ่งเต็มไปด้วยเรื่องราวที่น่าสนใจ
ชื่นชมความงามทางธรรมชาติอันวิจิตรในช่องเขาอันเขียวชอุ่ม
เพลินเพลินกับการนั่งรถไฟอันเป็นเอกลักษณ์ของคิวชู
พร้อมพักผ่อนอย่างจุใจ ณ โรงแรมในออนเซ็นชื่อดัง พร้อมบ่อน้ำร้อนส่วนตัวภายในห้องพักถึง 2 บ่อน



WORLD SURPRISE TRAVEL COMPANY LIMITED

91/1 SOI ANUMARNRAJATHON DECHO ROAD
SURIYAWONG BANGRAK BANGKOK 10500 THAILAND
TEL +66-2634-8877 FAX +66-2634-7365

วันแรก **กรุงเทพฯ – ฟุกุโอกะ**

22.00 น. พร้อมกันที่ท่าอากาศยานสุวรรณภูมิ บริเวณเคาน์เตอร์สายการบินไทย
อาคารผู้โดยสารขาออก ชั้นที่ 4 ประตูที่ 2 เคาน์เตอร์เช็คอินแถว D
เจ้าหน้าที่ เวลด์ เซอร์ไพรส์ รอต้อนรับ พร้อมอำนวยความสะดวก
00.50 น. โดยสายการบินไทย เที่ยวบินที่ TG644 นำท่านเห็นฟ้าสู่ ฟุกุโอกะ
เชิญท่านพักผ่อนตามอัธยาศัย พักค้างแรมบนเครื่องบิน

วันที่สอง **ฟุกุโอกะ – อิตะ – ย่านเมืองเก่ามาเมะตะ – ยาเมะ – พิพิธภัณฑชา –
คุโรคาวะ ออนเซ็น**

เช้า อาหารบริการบนเครื่องบินพร้อมเครื่องดื่ม
08.00 น. ถึงท่าอากาศยาน ฟุกุโอกะ หลังพิธีการตรวจคนเข้าเมืองและ ศุลกากร พร้อมตรวจเช็คสัมภาระ
แล้ว นำท่านเดินทางสู่ อิตะ เมืองเล็กๆ ทางตะวันตกของจังหวัด โออิตะ เป็นเมืองที่มีชื่อเสียงใน
การทำรองเท้าเกียะไม้แบบญี่ปุ่น และภาชนะเครื่องปั้นดินเผา
แล้วนำท่านชม ย่านเมืองเก่ามาเมะตะ เป็นเมืองที่สร้างขึ้นในช่วงสมัยเอโดะ และได้ชื่อว่าเป็น
ลิตเติ้ลเกียวโตแห่งคิวชู เมืองนี้ได้รับการบูรณะรักษาไว้เป็นอย่างดีให้คงเสน่ห์ของเมืองเก่าที่น่า
มาเยือน เดินชมถนนคามิมาจิ และถนนมิยูกิ สองข้างทางของย่านนี้จะมีอาคารเก่าแก่ที่เป็น
ร้านค้าของขึ้นชื่อ และของสะสมของอิตะ เช่น ขนม ภาพวาด แผนที่ รองเท้าเกียะไม้ และงาน
ฝีมือจากไม้ อิตะจะให้ท่านเดินเล่นตามอัธยาศัย



กลางวัน อาหารกลางวัน ณ ภัตตาคาร
บริการท่านด้วย ข้าวหน้าปลาไหลร้อนๆ หอมกรุ่น จัดมาเป็นเซตพร้อมเครื่องเคียงต่างๆ



หลังอาหาร นำท่านเดินทางสู่ **ยามะ** เมืองที่ได้ชื่อว่ามีประวัติในการปลูกชาเก่าแก่ที่สุดในโลกเมืองหนึ่ง ซึ่งเชื่อกันว่าได้รับพันธุ์ชาจากประเทศจีนเมื่อกว่า 1,000 ปีก่อน และเป็นชาที่ได้รับขานามนิยมนับเป็นอันดับต้นๆของญี่ปุ่น จากนั้น นำท่านเดินทางเข้า **พิพิธภัณฑ์ชา** ที่จัดแสดงประวัติศาสตร์ การผลิต และอุปกรณ์การชงชาต่าง ๆ ตั้งแต่สมัยอดีตให้นักท่องเที่ยวได้ศึกษาพิเศษ ให้ท่านได้ทดลองบดผสมชาเขียวด้วยวิธีการใช้เครื่องบดแบบโบราณ รวมถึงลิ้มลองรสชาติของชาเขียวพร้อมขนมหวานแบบญี่ปุ่น เพื่อเป็นการเข้าสู่วิถีชีวิตของคนญี่ปุ่น



จากนั้น นำท่านเดินทางสู่ **คุโรคาเวออนเซ็น** หนึ่งในเมืองน้ำพุร้อนที่นำไปเยือนที่สุดของญี่ปุ่น ตั้งอยู่ในช่วงกลางของเกาะคิวชู ชาวเมืองคุโรคาเวออนเซ็นมีความพยายามเป็นอย่างมากที่จะอนุรักษ์บรรยากาศแบบดั้งเดิมของเมืองเอาไว้ ทำให้ที่นี่ไม่มีอาคาร หรือโรงแรมขนาดใหญ่ ไม่มีป้ายโฆษณาไฟนีออนและลิฟต์คนกด แต่ได้อนุรักษ์สีสันดั้งเดิมของธรรมชาติ อาคารไม้ ผนังดิน บันไดหิน และมีแม่น้ำไหลผ่าน เป็นเมืองซึ่งตั้งอยู่ใจกลางหุบเขาป่าที่มีขนาดเล็ก ถนนในเมืองเรียงรายไปด้วยเรียวกัง และ โรงอาบน้ำสาธารณะ ร้านค้าที่น่าสนใจ ร้านกาแฟ ศาลเจ้าขนาดเล็ก และสะพานข้ามแม่น้ำ เหมาะอย่างยิ่งในการเดินชมเมืองเก่าในซुकยูคาตะ





คำ

แล้วนำท่านเข้าสู่ที่พัก จากนั้นอิสระให้ท่านเดินชมเมืองตามอัชฌาศัย
อาหารค่ำ ณ ภัตตาคารภายในโรงแรม
บริการท่านด้วยอาหารญี่ปุ่นสไตล์โคเชกิ ให้ท่านได้สัมผัสอาหารต้นตำรับญี่ปุ่นแบบโคเชกิ
อาหารสำหรับต้อนรับผู้มาเยือน ลิ้มรสอาหารญี่ปุ่นแท้ ๆ หลากหลายประเภท ทั้งอาหารปิ้งย่าง
ปลาดิบ หม้อไฟ สลัดญี่ปุ่น หรือเทมปุระ เสริฟมาในขนาดพอรับประทาน ให้ท่านได้อิ่มเอม
ทั้งอาหารตาและอาหารลาว



หลังอาหาร อิสระให้ทุกท่านได้สัมผัสบรรยากาศการอาบน้ำแร่ร้อนส่วนตัวแบบญี่ปุ่น หรือ
ออนเซ็นภายในห้องพัก ทั้งนี้มีความเชื่อกันมาแต่โบราณว่าการอาบน้ำแร่ร้อนช่วยให้ผิวพรรณ
สดใส ช่วยการไหลเวียนของโลหิต และเป็นการผ่อนคลายความตึงเครียดของร่างกายอย่างมาก





พักค้างแรม ณ โรงแรม **Miyama Sansou** หรือในระดับเดียวกัน



วันที่สาม

**คุโรคาเวะ ออนเซ็น – ทาคาชิโอะ – ช่องเขาทาคาชิโอะ – สถานีรถไฟโอะโสะ –
รถไฟโอะโสะบอย – เบปปุ**

เช้า

อาหารเช้า ณ ภัตตาคารภายในโรงแรม

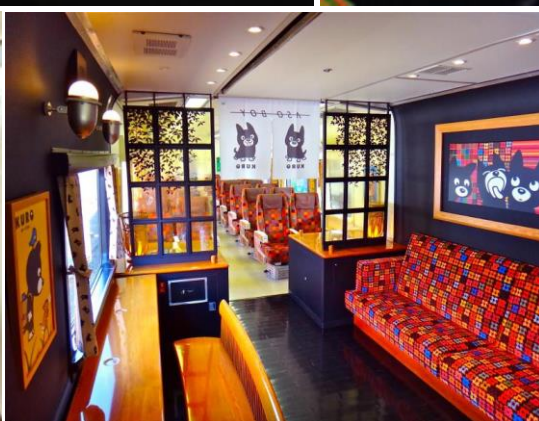
หลังอาหาร นำท่านเดินทางสู่ **ทาคาชิโอะ** แล้วนำท่านชม **ช่องเขาทาคาชิโอะ** เป็นหนึ่งในแหล่งท่องเที่ยวทางธรรมชาติที่มีชื่อเสียงของจังหวัดมิยาซากิ อยู่ไม่ไกลกับภูเขาไฟอะโอะโสะ ซึ่งเกิดจากรอยแตกของภูเขาที่มีแม่น้ำโกคาเซตัดผ่าน 2 ข้างจะเป็นหินสูงชันเหมือนหน้าผาที่เกิดจากการระเบิดของภูเขาไฟจนมีรูปร่างคดเคี้ยวเหมือนมังกร ซึ่งจะมีน้ำตกมินาอิโนทาคิ ที่สูงถึง 17 เมตร อยู่ในช่องเขานี้ ใ่วิวที่สวยงามที่ตัดกับน้ำตกที่ไหลเอื่อยๆ ลงมาที่ธารน้ำสีน้ำเงินอมเขียวกับความเขียวจีของแมกไม้และหินสีเทา

พิเศษ ให้ท่านนั่งเรือชมความงามของธรรมชาติ ผ่านเส้นทางช่องเขาทาคาชิโอะ



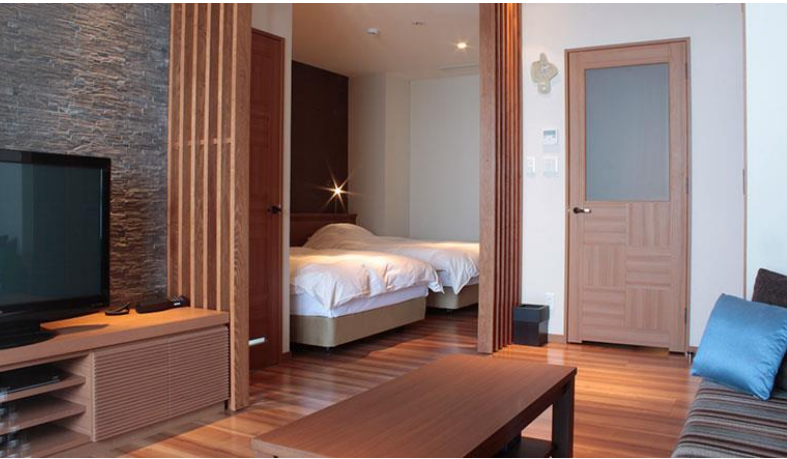


กลางวัน อาหารกลางวัน ณ ภัตตาคาร
หลังอาหาร นำท่านเดินทางสู่ สถานีรถไฟอะโสะ เพื่อนำท่านเดินทางสู่อะโสะโดย รถไฟ
อะโสะบอย ซึ่งเป็นรถไฟพิเศษน่ารักๆ โดยขบวนพิเศษนี้จะวิ่งไม่ประจำ และแต่ละวันจะมีเพียง
2 ขบวนเท่านั้น ภายในขบวนรถไฟยังตกแต่งไปด้วยตัวการ์ตูนคูโรเอม่อน



นำท่านผ่านชมภูเขาไฟอะโสะ เป็นหนึ่งในภูเขาไฟญี่ปุ่นขนาดใหญ่ที่มีความสวยงาม
เดินทางถึง สถานีเบปปุ แล้วนำท่านเดินทางสู่โรงแรมที่พัก
ค่ำ อาหารค่ำ ณ ภัตตาคารภายในโรงแรม

พักค้างแรม ณ โรงแรม **Seikai Uminoto Beppu** หรือในระดับเดียวกัน



วันที่สี่

เบปปุ – จิโอกูเมกูริ – เบนบุโรปเวย์ – ฟุกุโอกะ – ย่านเทนจิน

เช้า

อาหารเช้า ณ ภัตตาคารภายในโรงแรม

หลังอาหาร นำท่านเดินชม จิโอกูเมกูริ ซึ่งเป็นที่รู้จักกันในนามของ “บ่อน้ำนรก” ซึ่งมีสี่สันของแต่ละบ่อแตกต่างกันออกไป บางบ่ออาจมีความลึกถึง 120 เมตร และมีความร้อนถึง 98 องศา
อิสระให้ท่านเดินชมบ่อน้ำแต่ละบ่อพร้อมทั้งถ่ายภาพเพื่อเก็บเป็นที่ระลึกตามอัธยาศัย





จากนั้น นำท่านโดยสาร เบริงเจอร์ขึ้นสู่ยอดเขาซุรุมิ ซึ่งมีจุดสูงสุดบนยอดเขาที่สูงกว่า 1,300 เมตร โดยโรปเวย์จะนำท่านสู่สวนและจุดชมวิวที่ระดับความสูง 800 เมตร ท่านสามารถชมวิวทิวทัศน์ของเมืองเบปปุทั้งเมือง รวมถึงอ่าวเบปปุที่กว้างใหญ่จากมุมสูง นอกจากนี้ ด้านบนยังมีสวนสาธารณะและศาลเจ้าเล็ก ๆ มากมาย อิสระให้ท่านได้รับลมทะเลและชมวิวทิวทัศน์แบบพาโนรามาตามอัธยาศัยจนถึงเวลานัดหมาย



กลางวัน

อาหารกลางวัน ณ ภัตตาคาร

บริการท่านด้วยอาหารญี่ปุ่น ภายในภัตตาคารที่ได้รับการรันดิระดับมิชลินไกด์



หลังอาหาร นำท่านเดินทางกลับสู่ฟุกุโอกะ

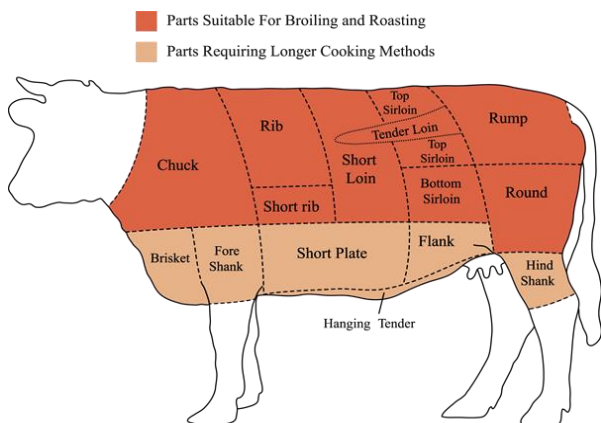
จากนั้น นำท่านสู่ ย่านเท็นจิน ย่านช้อปปิ้งที่มีชื่อเสียงของฟุกุโอกะ มีศูนย์การค้า ร้านรวงมากมายทั้งบนดินและใต้ดิน รวมทั้งห้างสรรพสินค้าชื่อดัง อาทิเช่น อิเซตัน มิตสึโคชิ เป็นต้น อิสระให้ท่านได้ช้อปปิ้งส่งท้าย ท่านสามารถเลือกซื้อของฝากและของที่ระลึกตามอัธยาศัย



คำ อาหารค่ำ ภัตตาคาร
พิเศษ ให้ได้ท่านลิ้มลองความนุ่ม หอมหวานของเนื้อมียาซากิ สไลด์ เทป็นยาภิในบรรยากาศ
ของร้านที่สวยงามแห่งนี้



เนื้อวัวจากเมืองมียาซากิ ถือว่าเป็นเนื้อวัวคุณภาพชนิดหนึ่งที่ได้รับคามนิยชมอย่างมากใน
ประเทศญี่ปุ่น เพราะมีรสชาติอร่อย เนื้อนุ่มสุดยอด ละลายในปาก มีไขมันแทรกเหมือนลายหิน
อ่อนสวยงาม เป็นเนื้อที่หาทานยากในญี่ปุ่น



พักค้างแรม ณ โรงแรม **Hakata Miyako** หรือในระดับเดียวกัน



วันที่ห้า

ฟุกุโอกะ – กรุงเทพฯ

- เช้า อาหารเช้า ณ ภัตตาคาร ภายในโรงแรม
หลังอาหาร นำท่านเดินทางสู่ท่าอากาศยานฟุกุโอกะ
- 11.40 น. โดยสายการบินไทย เที่ยวบินที่ TG649 นำท่านเหินฟ้าสู่ประเทศไทย
อาหารบริการบนเครื่องบินพร้อมเครื่องดื่ม
หลังอาหาร เชิญท่านพักผ่อนตามอัธยาศัย
- 15.40 น. ถึงท่าอากาศยานสุวรรณภูมิ กรุงเทพฯ ฯ โดยสวัสดิภาพ พร้อมด้วยความประทับใจ

ขอได้รับความขอบคุณ

จาก



ทางบริษัทฯ ขอสงวนสิทธิ์ในการเปลี่ยนแปลงโปรแกรมการเดินทาง โดยมีต้องแจ้งให้ทราบล่วงหน้า
โดยคำนึงถึงประโยชน์ และความปลอดภัยของผู้เดินทางเป็นหลัก
* ภาพอาหารเป็นเพียงภาพตัวอย่างในการนำเสนอเท่านั้น

อัตราค่าบริการ สำหรับรายการ
Best of Kyushu Surprise! 5 วัน
โดยสายการบินไทย (TG)

อัตราค่าบริการทัวร์ โดยสายการบินไทย (TG)	
ออกเดินทางวันที่	25 – 29 มีนาคม 2563
ผู้ใหญ่ พักคู่ ท่านละ	93,900 บาท
เด็กอายุต่ำกว่า 12 ปี พักกับผู้ใหญ่ 1 ท่าน	89,900 บาท
เด็กอายุ 5-11 ปี พักกับผู้ใหญ่ 2 ท่าน มีเตียงเสริม	84,500 บาท
เด็กอายุต่ำกว่า 5 ปี พักกับผู้ใหญ่ 2 ท่าน ไม่มีเตียง	75,500 บาท
พักห้องเดี่ยว เพิ่มท่านละ	22,000 บาท

หมายเหตุ

- ◆ บริษัทฯ ขอสงวนสิทธิ์ในการปรับราคา ถ้าจำนวนผู้ใหญ่เดินทางต่ำกว่า 15 ท่าน
- ◆ ทางบริษัทฯ ขอสงวนสิทธิ์ในการเปลี่ยนแปลงโปรแกรมการเดินทาง โดยมีต้องแจ้งให้ทราบล่วงหน้า โดยคำนึงถึงผลประโยชน์ และความปลอดภัยของผู้เดินทางเป็นหลัก
- ◆ ทางบริษัทฯ ขอสงวนสิทธิ์เนื่องจากข้อผิดพลาดทางการพิมพ์

อัตราค่าบริการรวม

- ค่าตัวเครื่องบินสายการบินไทย ชั้นทัศนจาร เดินทางไป-กลับพร้อมคณะ
- ค่าภาษีน้ำมัน ซึ่งอาจมีการเปลี่ยนแปลงได้ตามภาวะตลาดน้ำมันโลกซึ่งประกาศโดยสายการบินทางบริษัทฯ อาจมีการเรียกเก็บเพิ่มหากมีการเปลี่ยนแปลงดังกล่าว
- ค่าขนกระเป๋า น้ำหนักไม่เกินท่านละ 30 กิโลกรัม
- ค่าห้องพัก สองท่านต่อหนึ่งห้อง ในโรงแรมที่ระบุ หรือในระดับเดียวกัน
- บริการจัดส่งกระเป๋าถึงห้องพักทุกคืน
- ค่าอาหาร ตามรายการ
- ค่ารถรับส่งตามรายการ
- **ค่าประกันภัยการเดินทางวงเงินท่านละ 1,000,000 บาท**
- **ค่ารักษาพยาบาลเนื่องจากอุบัติเหตุ วงเงินท่านละ 500,000 บาท**
- มัคคุเทศก์ท้องถิ่น คอยอำนวยความสะดวกภายในต่างประเทศ
- ทิปมัคคุเทศก์และคนขับรถ

ค่าบริการนี้ไม่รวม

- ค่าภาษีมูลค่าเพิ่ม 7% (คิดคำนวณจากค่าบริการ)
- ค่าบัตรเครดิตคิด 3%
- ค่าใช้จ่ายส่วนตัวอื่น ๆ เช่น ค่าช้อปปิ้ง ค่าโทรศัพท์ทางไกล ค่าเครื่องดื่ม

ระเบียบการ และเงื่อนไข :

1. บริษัทฯ ขอสงวนสิทธิ์ในการยกเลิกหรือเลื่อนหรือเปลี่ยนแปลงกำหนดการเดินทาง กรณีที่มีผู้สำรองการเดินทางไม่ครบตามจำนวนที่บริษัทฯ กำหนด (ผู้ใหญ่จำนวน 15 ท่านขึ้นไป)
2. การสำรองที่นั่ง : บริษัทฯ ขอรับค่ามัดจำสำหรับการจองท่านละ 40,000 บาท โดยกรุณำเงินเข้าบัญชีธนาคารแล้วส่งสำเนาใบนำฝาก ทางแฟกซ์หมายเลข 0-2634-7365 กรณีชำระด้วยเช็ค การจองจะสมบูรณ์ต่อเมื่อบริษัทได้รับเงินจากการส่งจ่ายนั้นแล้ว ส่วนที่เหลือโปรดชำระให้ครบถ้วนก่อนการเดินทางอย่างน้อย 30 วัน

ธนาคารไทยพาณิชย์

สาขาป่าไร่ ทาวเวอร์

อมรินทร์

ชื่อบัญชี นายภูษณ โลกาศิริวัตร

เลขที่บัญชี **245-2-03349-9**

ธนาคารกรุงศรีอยุธยา

สาขาสรวงศ์

อมรินทร์

ชื่อบัญชี นายภูษณ โลกาศิริวัตร

เลขที่บัญชี **125-4-08510-0**

****กรณีสำรองที่นั่งหลัง 30 วันก่อนเดินทาง ทางบริษัทฯ ขอรับชำระค่าทัวร์ยอดเต็มทั้งหมด****

3. กรุณาชำระค่าทัวร์ส่วนที่เหลือทั้งหมดก่อนการเดินทางอย่างน้อย 45 วัน มิฉะนั้นจะถือว่าสละสิทธิ์
4. การยกเลิก
 - กรณียกเลิกการจองน้อยกว่า 45 วัน ก่อนการเดินทางบริษัทขอสงวนสิทธิ์ในการคืนเงินมัดจำทั้งหมด
 - กรณีแจ้งยกเลิกภายใน 30 วัน ก่อนการเดินทาง บริษัทขอสงวนสิทธิ์ในการเรียกเก็บค่าบริการทัวร์ 50% ของราคาทัวร์
 - กรณีแจ้งยกเลิกการจองภายใน 15 วัน ก่อนการเดินทาง บริษัทขอสงวนสิทธิ์ในการเรียกเก็บค่าใช้จ่ายทั้งหมด
5. บริษัทฯ รับผิดชอบผู้รับผิดชอบการเดินทางเพื่อท่องเที่ยวเท่านั้น กรณีที่เจ้าหน้าที่ตรวจคนเข้าเมืองไม่อนุญาตให้ผู้เดินทางออกหรือเข้าประเทศ บริษัทฯ ไม่สามารถคืนค่าทัวร์ให้
6. ในระหว่างการท่องเที่ยวนี้ หากท่านไม่ใช้บริการใดๆ ไม่ว่าทั้งหมดหรือบางส่วน ถือว่าท่านสละสิทธิ์ ไม่สามารถขอคืนค่าบริการได้
7. หากท่านไม่เดินทางกลับพร้อมคณะ ตัวเครื่องบินจากกลับซึ่งยังไม่ได้ใช้ ไม่สามารถนำมาขอคืน (Refund) ได้

หมายเหตุ

- บริษัทฯ ขอสงวนสิทธิ์ในการเปลี่ยนแปลงอัตราค่าบริการ โดยมีต้องแจ้งให้ทราบล่วงหน้า
- บริษัทฯ ขอสงวนสิทธิ์ที่จะไม่รับผิดชอบค่าใช้จ่ายใดๆ อันเกิดจากเหตุสุดวิสัย เช่น อุบัติเหตุ ภัยธรรมชาติ การนัดหยุดงาน การก่อการจลาจล ความล่าช้าของเที่ยวบิน การถูกปฏิเสธไม่ให้ออกหรือเข้าประเทศ เป็นต้น
- บริษัทฯ ขอสงวนสิทธิ์ในการปรับเปลี่ยนรายการท่องเที่ยวตามความเหมาะสม ทั้งนี้ขึ้นอยู่กับสถานะของ สายการบิน โรงแรม และสถานะทางการเมืองโดยถือผลประโยชน์และความปลอดภัยของผู้เดินทางเป็นหลัก
- บริษัทฯ จะไม่รับผิดชอบต่อการออกนอกประเทศ ห้ามเข้าประเทศ การนำสิ่งของผิดกฎหมาย เอกสารการเดินทางไม่ถูกต้อง และความประพฤติดื้อไปในทางเสื่อมเสีย