

The Discovery of Africa Surprise! 12 วัน

โดยสายการบินสิงคโปร์ แอร์ไลน์ (SQ)

สายการบินเซาท์แอฟริกันแอร์เวย์ (SA) และสายการบินแอร์ลิงค์ (4Z)

10 – 21 สิงหาคม 2566



The Discovery of Africa Surprise! 12 วัน

วันแรก

กรุงเทพฯ – สิงคโปร์

10 สิงหาคม 66

- 17.00 น. พร้อมกันที่ท่าอากาศยานสุวรรณภูมิ บริเวณเคาน์เตอร์สายการบินสิงคโปร์ แอร์ไลน์ อาคารผู้โดยสารขาออก ชั้นที่ 4 ประตูที่ 5 เคาน์เตอร์เช็คอินแถว K เจ้าหน้าที่เว็ลด์ เซอร์ไพรส์ รอต้อนรับ พร้อมอำนวยความสะดวก
- 20.10 น. โดยสายการบินสิงคโปร์ แอร์ไลน์ เที่ยวบินที่ **SQ713** นำท่านเห็นฟ้าสู่ สิงคโปร์ เชิญท่านนอนหลับพักผ่อนตามอัธยาศัย พักค้ำแรมบนเครื่องบิน
- 23.30 น. ถึงท่าอากาศยานชางกี ประเทศสิงคโปร์ แวะพักเพื่อรอเปลี่ยนเครื่อง

วันที่สอง

สิงคโปร์ – เคปทาวน์ – ฟาร์มนกกระจอกเทศ – เทเบิลเมาท์เทน –
ขึ้นกระเช้าสู่ยอดเขา

11 สิงหาคม 66

- 01.30 น. โดยสายการบินสิงคโปร์ แอร์ไลน์ เที่ยวบินที่ **SQ478** นำท่านเห็นฟ้าสู่ เคปทาวน์ เชิญท่านนอนหลับพักผ่อนตามอัธยาศัย พักค้ำแรมบนเครื่องบิน
- เช้า อาหารเช้า บริการบนเครื่องบิน พร้อมเครื่องดื่ม
- 09.25 น. ถึงท่าอากาศยานนานาชาติ เคปทาวน์ ประเทศสาธารณรัฐแอฟริกาใต้ (เวลาที่แอฟริกาใต้ช้ากว่าประเทศไทย 5 ชั่วโมง) เคปทาวน์ เป็นเมืองตากอากาศที่ติดอันดับสวยงามที่สุดแห่งของโลก ซึ่งเป็นเมืองใหญ่อันดับสามของประเทศแอฟริกาใต้ เป็นเมืองเก่าแก่ที่มีอายุกว่า 300 ปี มีภูเขาล้อมรอบ และเป็นที่ตั้งของแหลมกู๊ดโฮป ซึ่งยื่นออกไประหว่าง 2 มหาสมุทร คือ มหาสมุทรอินเดียและมหาสมุทรแอตแลนติก ทำให้มีภูมิอากาศแบบทะเลเมดิเตอร์เรเนียน เคปทาวน์ได้เป็นเจ้าภาพจัดการแข่งขันฟุตบอลโลกในปี ค.ศ. 2010 หลังจากผ่านพิธีการตรวจคนเข้าเมืองและศุลกากรแล้ว นำท่านเดินทางสู่ ฟาร์มเลี้ยงนกกระจอกเทศ (West Coast Ostrich Ranch) ซึ่งเป็นนกที่ตัวใหญ่และวิ่งเร็วที่สุดในโลก มีถิ่นกำเนิดอยู่ในแอฟริกา ฟาร์มนกกระจอกเทศ เป็นธุรกิจอุตสาหกรรมที่ทำรายได้เนื่อนำไปทำเป็นผลิตภัณฑ์ รสชาติคล้ายเนื้อวัว แต่อร่อยและหวานกว่า คนใช้ทำเครื่องประดับ ส่วนหนังทำรองเท้า กระเป๋า และของที่ระลึกอื่นๆ เปลือกไข่สามารถนำมาวาดรูป ระบายสีวาดลาย เป็นของตกแต่งบ้านที่สวยงามได้



กลางวัน

อาหารกลางวัน ณ ฟาร์มนกกระจอกเทศ เมฆูสเตอร์กกระจอกเทศ
 หลังอาหาร นำท่านเดินทางสู่ เทเบิลแมนเทน หนึ่งในสถานที่ที่มีชื่อเสียงที่สุดของ
 แอฟริกาใต้ ภูเขาสูงใหญ่กลางเมืองที่สามารถมองเห็นได้จากทุกสารทิศ มีรูปทรงแปลกตา
 คือ มีลักษณะคล้ายกับ โต๊ะที่แบนราบตั้งอยู่บนแผ่นดิน จึงทำให้ภูเขาลูกนี้ได้ชื่อว่า เทเบิล
 แมนเทน มีความสูง 1,086 เมตร และเป็นที่ยินยอมของเหล่านักปีนเขา ด้วยเส้นทางชม
 ธรรมชาติที่สวยงาม



แล้วนำท่าน ขึ้นกระเช้าสู่ยอดเทเบิลเมาน์แทน เพื่อชมทัศนียภาพที่งดงามเหนือเคปทาวน์ ซึ่งพื้นที่ของกระเช้าแต่ละคันสามารถหมุนให้ทุกคน ได้ชมทิวทัศน์แบบมุมมอง 360 องศา อีกด้วย



อิสระให้ท่านดื่มด่ำกับบรรยากาศและความงดงามของวิวทิวทัศน์ที่ท่านจะได้เห็น มหาสมุทรแอนแดนติกได้ไกลสุดสายตา ซึ่งเป็นอีกหนึ่งปลายทางที่นักท่องเที่ยวจากทั่วโลกอยากจะมาเยือน

ค่ำ

จากนั้น นำท่านเข้าสู่โรงแรมที่พัก เพื่อเช็คอินและพักผ่อน อาหารค่ำ ณ ภัตตาคาร พิเศษ เมนูหอยเป๋าฮื้อและกุ้งมังกร พักค้างแรม ณ โรงแรม **Table Bay** หรือในระดับเดียวกัน



วันที่สาม
12 สิงหาคม 66

เคปทาวน์ – เคปเพนินซูล่า – อ่าวไมเด็น – หาดแคมป์เบย์ – ท่าเรือซูทเบย์ –
เกาะแมวน้ำ – เคปพอยท์ – แหลมกู๊ดโฮป – อาณานิคมนกเพนกวิน
หาดโบลเดอร์

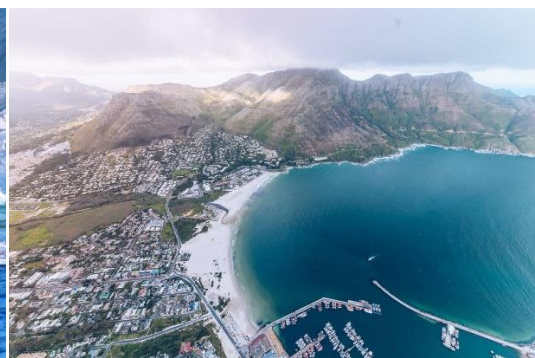
เช้า

อาหารเช้า ณ ภัตตาคารภายในโรงแรม

หลังอาหาร นำท่านเดินทางสู่ เคปเพนินซูล่า โดยเส้นทางเรียบชายฝั่งทะเล ระหว่างทาง
นำท่านแวะถ่ายรูปที่ อ่าวไมเด็น จุดชมวิวที่สวยงาม และ หาดแคมป์เบย์ ชายหาดด้านหลัง
อุทยานแห่งชาติเทเบิลแมนเทน และเขาหิน 12 ลูก เป็นหนึ่งในหาดที่สวยงามที่สุดของโลก



จากนั้น นำท่านเดินทางสู่ ซูทเบย์ หมู่บ้านชาวประมงเล็กๆ เพื่อล่องเรือไปชมแมวน้ำจำนวนมาก ที่พากันมานอนอาบแดดรับความอบอุ่นจากแสงอาทิตย์อย่างมีความสุขกันตามธรรมชาติอยู่บริเวณ
เกาะซีล หรือ เกาะดุยเกอร์ ซึ่งเป็นอิริยบทน่ารักๆ และวิถีชีวิตอันน่ามหัศจรรย์ของสัตว์โลกอีกชนิด
ที่หาดูไม่ได้ในบ้านเรา จากนั้นนำท่านชมความงามของชายฝั่ง ลัดเลาะสู่ชายหาดที่สวยงามสะอาดตา ข้าม
ยอดเขาอันสวยงามที่มีชื่อเสียงก้องโลก แซปแมนส์ ฟิลด์ ให้ท่านแวะถ่ายรูปและชมภูมิประเทศที่
แปลกตาอันน่าประทับใจ ซึ่งในปัจจุบันเป็นสถานที่ตั้งของที่พักตากอากาศอันหรูหรา
จากนั้น นำท่านเดินทางสู่ เคปพอยท์



กลางวัน

อาหารกลางวัน ณ ภัตตาคาร

หลังอาหาร นำท่านชม เคปพอยท์ จุดใต้สุดของ แหลมกู๊ดโฮป หนึ่งในสถานที่ที่สวยงามและมีชื่อเสียงที่สุดของแอฟริกาใต้ และเป็นฉากหนึ่งในภาพยนตร์ฮอลลีวูด "Pirates of the Caribbean" ที่ให้ความรู้สึกราวกับกำลังมองไปยังเส้นขอบโลก เคปพอยท์ตั้งอยู่ในพื้นที่อุทยานแห่งชาติเทเบิลแมนเทน เป็นบริเวณที่รู้จักกันดีว่ามีกระแสน้ำและลมทะเลที่รุนแรงด้วยหน้าผาสูงตระหง่าน และ โขดหินโสโครกมากมาย นับเป็นปรากฏการณ์ทางภูมิศาสตร์ที่

โด่งดังระดับโลก และทำให้เรือใหญ่อัปปางมาแล้วถึง 26 ลำ ในขณะที่เดียวกันก็ยังมีความงดงาม และความอุดมสมบูรณ์ทางธรรมชาติ ผืนน้ำที่ส่องประกายระยิบระยับเมื่อสะท้อนแสงอาทิตย์ หุบเขาที่ปกคลุมไปด้วยดอกไม้และพืชพันธุ์ที่มีความหลากหลาย รวมไปถึงสัตว์และนกกว่า 250 สายพันธุ์



แล้วนำท่านชม อาณานิคมนกเพนกวิน พันธุ์แอฟริกัน เพื่อให้ท่านได้ชมความน่ารักของ นกเพนกวินตัวน้อยนับพันตัวที่ หาดโบลด์เตอร์ ซึ่งเป็นนกเพนกวินแอฟริกัน JACKASS ที่ใกล้ สูญพันธุ์ ในปี ค.ศ. 1982 นกเพนกวินเริ่มขยายพันธุ์มากขึ้น ณ หาด แห่งนี้จึงกลายเป็นอาณานิคมนกเพนกวินที่มีนกเพนกวินอาศัยอยู่มากถึงราว 3,000 ตัว



ค่ำ

ได้เวลาอันสมควร นำท่านเดินทางกลับสู่ เคปทาวน์
อาหารค่ำ ณ ภัตตาคารไทย
พักค้างแรม ณ โรงแรม **Table Bay** หรือในระดับเดียวกัน



วันที่สี่

13 สิงหาคม 66

เคปทาวน์ – เส้นทางแห่งไวน์สแตลเลนบอช – พิพิธภัณฑ์หมู่บ้าน
สแตลเลนบอช – เคปทาวน์ – ซุปเปอร์มาร์เก็ต วิ แอนด์ เอ วอเตอร์ฟร้อนท์

เช้า

อาหารเช้า ณ ภัตตาคารภายในโรงแรม

หลังอาหาร นำท่านเดินทางผ่านเส้นทางแห่งไวน์สแตลเลนบอช (Stellenbosh Wine Route) ตู เมืองสแตลเลนบอช หรือ City of Oak เมืองหลวงแห่งการทำไวน์เป็นเมืองเก่าแก่อันดับสองของแอฟริกาใต้ที่ยังรักษาไว้ได้ในสภาพที่สีเขียวและสวยงาม เมืองนี้มีไวน์รู้งุ่นมากมาย และเป็นไวน์รู้งุ่นที่ดี มีโรงงานผลิตไวน์แดง และมีบริการให้ชิมไวน์ สแตลเลนบอช ยังมีมหาวิทยาลัยที่เปิดสอนการทำไวน์โดยเฉพาะอีกด้วย นอกจากนี้ยังเป็นเมืองที่มีตึกเก่าแก่ที่สวยงามสไตล์คัตซ์ จอร์เจีย และวิกตอเรีย นำท่านชม พิพิธภัณฑ์หมู่บ้านสแตลเลนบอช ซึ่งภายในบ้านจำลองสภาพความเป็นอยู่ของคนสมัยก่อนถึง 4 ยุค อันได้แก่ กระทั่งมชเรียดอร์เซสโบราณ (1690-1720) บ้านเบลคเตอร์มันเฮส (1750-1790) บ้านกรอเวอร์เนอร์สไตล์จอร์เจีย (1800-1830) และ บ้านเมอร์เรย์สไตล์วิกตอเรีย ยุคกลาง (1840-1870) อิสระให้ท่านได้เดินเล่นภายในเมือง ซึ่งยังคงรักษาอาคารบ้านเรือนสมัยเก่าไว้ได้ในสภาพที่สีเขียวและสวยงาม

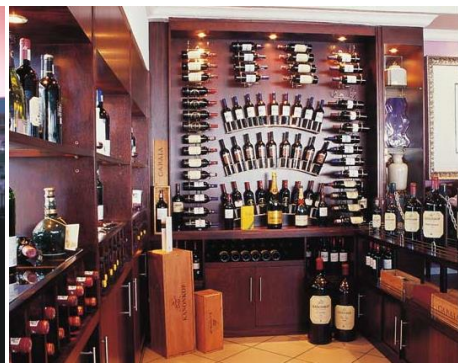


กลางวัน

อาหารกลางวัน ณ ภัตตาคาร พร้อมกับชิมไวน์เลิศรสแห่งแอฟริกา

หลังอาหาร นำท่านเดินทางกลับสู่ เคปทาวน์ แล้วนำท่านเดินทางสู่ วิ แอนด์ เอ วอเตอร์ฟร้อนท์ คอมมูนิตีมอลล์ หรือแหล่งช้อปปิ้ง ในรูปแบบสไตล์โมเดิร์น ที่ตั้งอยู่ริมท่าเรือเก่า มีร้านค้ามากมายให้ท่านได้เดินชมไม่ว่าจะเป็นร้านค้าเครื่องประดับ เครื่องสำอาง เสื้อผ้า ร้านอาหาร และซูเปอร์มาร์เก็ต อิสระให้ท่านช้อปปิ้งจนถึงเวลานัดหมาย





18.00 น.

อาหารค่ำ ภัตตาคารอาหารทะเล
พักค้างแรม ณ โรงแรม **Table Bay** หรือในระดับเดียวกัน

วันที่ห้า

14 สิงหาคม 66

เคปทาวน์ – วิกตอเรียฟอลล์ ประเทศซิมบับเว – อุทยานแห่งชาติโซเบ
ประเทศบอตสวานา – Game Drive ท่องซาฟารี

เช้า

อาหารเช้า ณ ภัตตาคารภายในโรงแรม

09.45 น.

หลังอาหาร นำท่านเดินทางสู่ท่าอากาศยานนานาชาติ เคปทาวน์ ประเทศแอฟริกาใต้
โดยสายการบินแอร์ลิงค์ เที่ยวบินที่ **4Z386** นำท่านเหินฟ้าสู่ท่าอากาศยาน วิกตอเรีย
ฟอลล์ ประเทศซิมบับเว

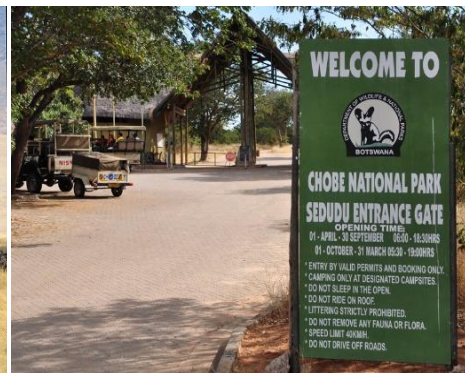
12.40 น.

ถึงท่าอากาศยาน วิกตอเรียฟอลล์ ประเทศซิมบับเว แล้วนำท่านสู่ภัตตาคาร

กลางวัน

อาหารกลางวัน ณ ภัตตาคาร

หลังอาหาร นำท่านเดินทางสู่ **สาธารณรัฐบอตสวานา** ผ่านด่านพรมแดนแล้ว นำคณะเข้าสู่
อุทยานแห่งชาติโซเบ เป็นหนึ่งในอุทยานแห่งชาติที่ดีที่สุดแห่งหนึ่ง ที่ได้รับความสนใจจาก
นักท่องเที่ยวเพื่อเข้ามาท่องเที่ยวป่าดูสัตว์แบบซาฟารี อุทยานแห่งชาติแห่งนี้มีพื้นที่ประมาณ
10,698 ตารางกิโลเมตร ซึ่งใหญ่เป็นอันดับ 3 ในบอตสวานา เป็นแหล่งรวมฝูงสัตว์ใหญ่
นานาชนิด อาทิ ฝูงช้างป่าที่มีกว่า 60,000 เชือก ฝูงควายป่า ม้าลาย และสัตว์นักล่าอย่าง
สิงโต เสือดาว เสือชีตาห์ ไฮยีน่าลายจุด สำหรับผู้ที่ชื่นชอบการดูนก ที่นี่ยังเป็นแหล่งรวมนก
นานาชนิดกว่า 450 สายพันธุ์ ซึ่งสัตว์ป่าที่นี่มีชีวิตอยู่อย่างอิสระเสรีตามธรรมชาติ ให้ท่าน
ตื่นตื่นกับการท่องเที่ยวซาฟารี หรือ **Game Drive** โดยรถแบบ 4WD ที่จะพาไปชมสัตว์ป่า
เป็นรถแบบเปิดโล่งด้านข้าง รถแต่ละคันจะมีนายพรานหรือ Ranger ซึ่งเป็นทั้งคนขับรถ
และไกด์คอยแนะนำวิธีการชมสัตว์ให้ทราบ





คำ

จุดเด่นของอุทยานฯแห่งนี้คือท่านจะเห็นฝูงช้างป่าแอฟริกาออกหากินตามลำน้ำ เป็นภาพธรรมชาติที่หาชมได้ยากยิ่ง นอกจากนี้ท่านอาจเห็นฝูงฮิปโปโปเตมัสนับสิบตัวอาศัยอยู่ตามริมฝั่ง นอกจากนี้ท่านยังสามารถพบเห็นสัตว์จำพวกกวางป่าหายาก อย่างตัว เซเบล เซลเซบี เรด ริชเว กวางโซเบ ฯลฯ ได้อีกด้วย

ได้เวลาอันสมควร นำท่านเข้าสู่โรงแรมที่พัก

อาหารค่ำ ณ ภัตตาคารภายในโรงแรม

พักค้างแรม ณ โรงแรม **Chobe Safari Lodge** หรือในระดับเดียวกัน



วันที่หก

15 สิงหาคม 66

อุทยานแห่งชาติโซเบ – ล่องเรือท่องซาฟารี – ลิฟวิงสโตนประเทศแซมเบีย
น้ำตกวิกตอเรียฝั่งประเทศแซมเบีย

เช้า

อาหารเช้า ณ ภัตตาคารภายในโรงแรม

หลังอาหาร นำท่านสัมผัสกับกิจกรรมที่น่าตื่นเต้น ล่องเรือท่องซาฟารีในแม่น้ำโซเบ (Boat Safari) (ใช้เวลาในการทำ Game Drive ทางน้ำประมาณ 3 ชั่วโมง) เพื่อดูวิถีชีวิตความเป็นอยู่ของสัตว์ป่านานาชนิด ที่มาค้ำน้ำในแม่น้ำโซเบ สัตว์ป่าที่สามารถเห็นได้มากในแถบนี้คือ ฮิปโปโปเตมัส จระเข้ ช้าง และ นกกินปลานานาชนิด ให้ท่านได้เก็บภาพความน่าประทับใจของสัตว์ป่านานาชนิดที่อาศัยในแม่น้ำโซเบ



กลางวัน

ได้เวลาอันสมควร นำท่านเดินทางสู่ที่พัก

อาหารกลางวัน ณ ภัตตาคาร

หลังอาหาร นำท่านเดินทางสู่ ลิฟวิงสโตน ประเทศแซมเบีย ชม น้ำตกวิกตอเรีย หรือเรียกกันอีกชื่อว่า “โมซิ-โอวา-ทunya” น้ำตกที่มีความหมายว่า “ควันที่ส่งเสียงกึกก้อง” 1 ใน 7 สิ่งมหัศจรรย์ทางธรรมชาติของโลก (Seven Natural Wonders of the World) น้ำตกวิกตอเรีย ตั้งอยู่บริเวณรอยต่อของประเทศแซมเบียและประเทศซิมบับเว เป็นน้ำตกที่มีขนาดใหญ่ที่สุดแห่งหนึ่งของโลก ถูกค้นพบครั้งแรกโดย ดร.เดวิด ลิฟวิงสโตน ในปีค.ศ. 1855 ซึ่งเป็นผู้ตั้งชื่อน้ำตกนี้เพื่อเป็นเกียรติแก่สมเด็จพระราชินีวิกตอเรีย น้ำตกวิกตอเรียเกิดจากแม่น้ำแซมเบซี ซึ่งเป็นแม่น้ำกั้นพรมแดนของทั้งสองประเทศตกลงมาสู่แอ่งลึก โดยน้ำตกมีขนาดกว้างกว่า 1,690 เมตร สูงราว 60 - 100 เมตร ใต้น้ำจากน้ำตกวิกตอเรียสามารถมองเห็นได้จากระยะ 20 กิโลเมตร น้ำตกวิกตอเรียแห่งนี้ได้รับการขึ้นทะเบียนให้เป็นมรดกโลกในปี ค.ศ. 1989 ปัจจุบันนี้ น้ำตกวิกตอเรียเป็นสถานที่ท่องเที่ยวและแหล่งสร้างรายได้ที่สำคัญของประเทศแซมเบียและประเทศซิมบับเว จึงมีการสร้าง โรงแรมและสิ่งอำนวยความสะดวกต่างๆ เพื่อรองรับนักท่องเที่ยวที่มาเยือนทั้งสองประเทศ



แล้วนำท่านชมน้ำตกที่สำคัญและสวยงามอีก 2 แห่งซึ่งอยู่ฝั่งประเทศแซมเบีย คือ น้ำตกอาร์มแชร์ (Armchair Falls) ซึ่งเป็นจุดที่น้ำตกมีความสูงเป็นอันดับสองรองจากน้ำตกเรนโบว์ (Rainbow Falls) ที่สูงถึง 101 เมตร อีกแห่งหนึ่งคือ น้ำตกอีสเทิร์นคาตาแร็คท์ (Eastern Cataract Falls) ซึ่งสวยงามไม่แพ้จุดอื่นๆ ในการเดินชมน้ำตกท่านอาจจะต้องเปียกจากละอองน้ำ และฝนที่อาจตกเกือบตลอดทั้งปี เพราะฉะนั้นควรเตรียมเสื้อกันฝนที่มีฮู้ด และร่ม ติดตัวไปด้วย และอย่าลืม ถุงหรือกระเป๋ากันน้ำสำหรับกล่องต่างๆ ไปด้วย

ค่ำ

อาหารค่ำ ณ ภัตตาคารภายในโรงแรม

พักค้างแรม ณ โรงแรม **The Royal Livingstone** หรือในระดับเดียวกัน



วันที่เจ็ด

16 สิงหาคม 66

ลิฟวิงสโตน – นั่งรถรางรางสู่สะพานน้ำตกวิกตอเรีย – สะพานน้ำตก
วิกตอเรีย – น้ำตกวิกตอเรีย ฝั่งประเทศซิมบับเว – นั่งเฮลิคอปเตอร์
ชมความงามของน้ำตกวิกตอเรีย – ล่องเรือชมแม่น้ำแซมเบซี – ลิฟวิงสโตน

เช้า

อาหารเช้า ณ ภัตตาคารภายในโรงแรม

หลังอาหารเช้า นำท่านเดินทางสู่น้ำตกวิกตอเรีย แล้วนำท่าน นั่งรถรางรางสู่สะพานน้ำตกวิกตอเรีย แล้วให้ท่านได้เดินเล่นบริเวณ สะพานน้ำตกวิกตอเรีย เป็นสะพานมิตรภาพที่เชื่อมต่อระหว่างซิมบับเว และแซมเบีย ตั้งอยู่เหนือแม่น้ำแซมเบซี ระหว่างช่องแคบที่สองของน้ำตก สร้างจากเหล็กล้วนๆ มีความยาว 198 เมตร สูง 128 เมตร สามารถข้ามได้ทั้งรถไฟ รถยนต์และเดินเท้า ถือเป็นสถานที่ยอดนิยมอันดับสองรองจากน้ำตกวิกตอเรีย ความพิเศษของสะพานเส้นนี้นั้น นอกจากจะเป็นสะพานที่ท่านจะได้สัมผัสละอองน้ำจากน้ำตก

วิกตอเรีย สะพานแห่งนี้ยังใช้เป็นสถานที่สำหรับกระโดดบันจี้จัมพ์ของผู้ที่ชอบความหวาดเสียว เพราะที่นี่นับเป็นจุดกระโดดบันจี้จัมพ์ที่สูงที่สุดในโลก



จากนั้น นำท่านเดินทางสู่ ประเทศซิมบับเว โดยผ่านผ่านพิธีการตรวจคนเข้าเมืองที่ด่าน วิกตอเรียฟอลส์ ประเทศซิมบับเวเดิมเรียกว่า โรดิเซีย (Rhodesia) ต่อมาในปี ค.ศ.1923 จักรวรรดิอังกฤษยึดเอาดินแดนส่วนที่ชื่อว่า โรดิเซียได้มาจากประเทศแอฟริกาใต้ แล้วผนวกเข้าเป็นอาณานิคม โดยมีรัฐบาลชาวผิวขาวซึ่งเป็นชนกลุ่มน้อยเป็นผู้ปกครอง จึงทำให้เกิดการต่อสู้เพื่อเรียกร้องสิทธิชอบธรรมจากชนพื้นเมืองซึ่งเป็นคนหมู่มาก ส่วนใหญ่เป็นชาวแอฟริกัน จนกระทั่งได้รับเอกราชจากอังกฤษในวันที่ 18 เมษายน ค.ศ.1980 แล้วเปลี่ยนชื่อมาเป็น สาธารณรัฐซิมบับเว แล้วนำท่านชม น้ำตกวิกตอเรีย ฝั่งประเทศซิมบับเว ซึ่งมีจุดชมน้ำตก 4 จุดที่ไม่ควรพลาดคือ 1. เดวิลส์คาคาเร็กซ์ (Devil's Cataract) 2. น้ำตกหลัก (Main Falls) เป็นน้ำตกที่มีความกว้างถึง 830 เมตร 3. น้ำตกเกือกม้า (Horse Shoe Falls) เป็นจุดที่ได้รับการยกย่องว่าสวยที่สุด ตัวน้ำตกมีรูปทรงคล้ายเกือกม้า มีความสูงถึง 95 เมตร 4. น้ำตกสายรุ้ง (Rainbow Falls) เป็นจุดที่น้ำตกมีความสูงที่สุดถึง 108 เมตร ท่านจะได้สัมผัสความสวยงามและยิ่งใหญ่ของน้ำตกนี้อย่างใกล้ชิด ในการเดินชมน้ำตกท่านอาจจะต้องเปียกจากละอองน้ำ และฝนที่อาจตกได้ตลอดเวลาทั้งปี เพราะฉะนั้นควรเตรียมเสื้อกันฝนที่มีฮู้ด และร่ม ติดตัวไปด้วย และอย่าลืมถุงหรือกระเป๋ากันน้ำสำหรับกล้องถ่ายรูปไปด้วย



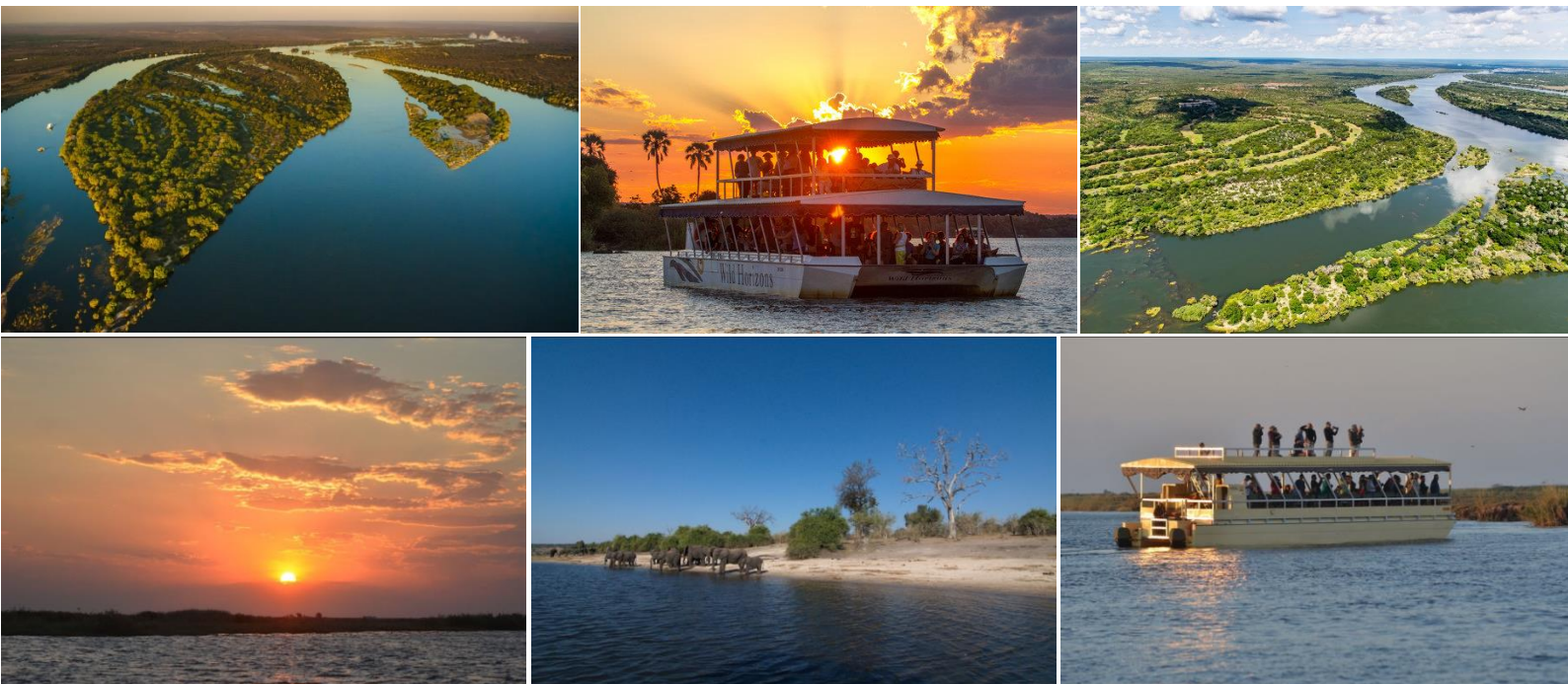
กลางวัน

อาหารกลางวัน ณ ภัตตาคารอาหารไทย
 หลังอาหาร นำท่านสัมผัสประสบการณ์การนั่งเฮลิคอปเตอร์ชมน้ำตกวิกตอเรีย จากมุมสูง (ใช้เวลาบินประมาณ 15 นาที) เป็น 1 ใน 3 น้ำตกที่มีชื่อเสียงระดับโลกอีกด้วย และยังมีเวลาให้ท่านได้เต็มอิ่มกับการเก็บภาพน้ำตกวิกตอเรียแบบใกล้ชิด



จากนั้น นำท่าน ล่องเรือชมแม่น้ำแซมเบซี ในยามเย็น แม่น้ำแซมเบซีเป็นแม่น้ำสายใหญ่ที่อยู่เหนือน้ำตกวิกตอเรียไปไม่กี่กิโลเมตร ท่านจะได้ชมความกว้างใหญ่ของแม่น้ำและต้นปาล์มอันอุดมสมบูรณ์ในยามเย็น ชมดวงอาทิตย์ลับขอบฟ้า ในบรรยากาศอันแสนโรแมนติก สายลมอันสดชื่นที่กรุ่นกลิ่นทุ่งหญ้าอ่อนๆ และดอกไม้ป่าจะช่วยให้ท่านผ่อนคลาย

พร้อมชมทิวทัศน์สองข้างทางซึ่งเต็มไปด้วยป่าไม้เขียวชอุ่ม ตื่นตาตื่นใจกับบรรดาชีวิตสัตว์ป่าที่หาชมได้ยาก อาทิ ฮิปโปโปเตมัส และนกนานาชนิด ทั้งหมดนี้จะทำให้ท่านรู้สึกว่าการ 2 ชั่วโมงที่ล่องเรือผ่านไปไวเหมือนสายลมพัด จนไม่ทันรู้สึกตัว นอกจากจะได้รับการยอมรับถึงความสวยงามและความยิ่งใหญ่แล้ว แซมเบซียังเป็นแม่น้ำที่เป็นแหล่งธรรมชาติที่อุดมสมบูรณ์ เป็นแหล่งอาหารของเหล่าสรรพสัตว์น้อยใหญ่ ทั้งสัตว์บกที่อาศัยอยู่ริมฝั่งไพร และบรรดาสัตว์น้ำต่างๆ รวมถึงผู้คนที่ย้ายมาอาศัยอยู่ในบริเวณนี้ที่ใช้แม่น้ำเป็นเส้นทางคมนาคม เป็นสถานที่ท่องเที่ยวที่สร้างชื่อเสียงและรายได้ที่สำคัญ และเป็นแหล่งผลิตพลังงานทางธรรมชาติด้วย แม่น้ำแห่งนี้จึงได้รับอีกสมญานามว่าเป็น “The River of Life” หรือ แม่น้ำแห่งชีวิต



ค่ำ

ได้เวลาอันสมควรนำท่านเดินทางกลับสู่โรงแรม

ค่ำ

อาหารค่ำ ณ ภัตตาคารในโรงแรม

พักค้างแรม ณ โรงแรม **The Royal Livingstone** หรือในระดับเดียวกัน

วันที่แปด

ลิฟวิงสโตน – วิกทอเรียฟอลส์ ประเทศซิมบับเว – โจฮันเนสเบิร์ก

17 สิงหาคม 66

ประเทศแอฟริกาใต้ – อุทยานแห่งชาติ พิลานเนสเบิร์ก

เช้า

อาหารเช้า ณ ภัตตาคารภายในโรงแรม

หลังอาหาร นำท่านเดินทางสู่ท่าอากาศยาน วิกทอเรียฟอลส์ ประเทศซิมบับเว

กลางวัน

อาหารกลางวัน ณ ภัตตาคารภายในสนามบิน

13.10 น.

โดยสารการบินเซาท์แอฟริกันแอร์เวย์ เที่ยวบินที่ **SA041** นำท่านเหินฟ้าสู่ โจฮันเนสเบิร์ก ประเทศแอฟริกาใต้

14.50 น.

เดินทางถึงท่าอากาศยานนานาชาติ โจฮันเนสเบิร์ก ประเทศแอฟริกาใต้ จากนั้นนำท่านเดินทางสู่ อุทยานแห่งชาติ พิลานเนสเบิร์ก ทางตะวันตกเฉียงเหนือของประเทศแอฟริกาใต้ อุทยานแห่งนี้มีพื้นที่ประมาณ 572 ตารางกิโลเมตร ซึ่งเกิดจากภูเขาไฟระเบิดเมื่อหลายร้อยปีก่อน ทำให้พื้นดินมีแร่ธาตุอุดมสมบูรณ์ มีความเขียวขจีเป็นที่อยู่อาศัยของสัตว์นานาชนิด และต่อมาก็คงเป็นที่รู้จักกันดีสำหรับนักท่องเที่ยวผู้ชื่นชอบการท่องเที่ยวแบบซาฟารี (ใช้เวลาเดินทางโดยประมาณ 2.40 – 3 ชั่วโมง)



ค่ำ

อาหารค่ำ ณ ภัตตาคาร ภายในโรงแรม
พักค้างแรม ณ โรงแรม **Shepherd's Tree Game Lodge** หรือในระดับเดียวกัน

วันที่เก้า

18 สิงหาคม 66

อุทยานแห่งชาติ พิลานเนสเบิร์ก – Game Drive – เดอะ พลาเลซ ออฟ
เดอะ ชันซิติ้ – พาเลส ออฟ เดอะ ลอส ชิติ้ – แชนตัน ชัน

เช้าตรู่

ออก Game Drive ในช่วงเช้าตรู่
นำท่านเปลี่ยนบรรยากาศในการออก **Game Drive** เพื่อชมสัตว์ป่าภายในเขตอุทยานแห่งชาติพิลานเนสเบิร์ก ที่ออกหากินในช่วงเช้ามืด พร้อมกับชมพระอาทิตย์ขึ้นยามเช้าท่ามกลางอากาศของธรรมชาติที่สุดแสนบริสุทธิ์
หมายเหตุ : ภาพประกอบสำหรับการเสนองานเท่านั้น

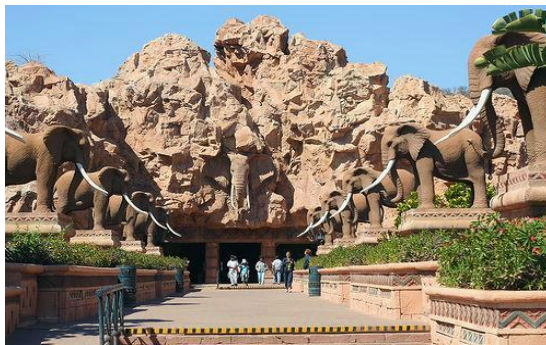


เช้า

อาหารเช้า ณ ภัตตาคารภายในโรงแรม

หลังอาหาร อีสระตามอัครยาชัย ภายในที่พัก จนถึงเวลานัดหมาย

ได้เวลานัดหมาย นำท่านเดินทางสู่ เดอะ พลาซอ ออฟ เดอะ ซัน ซิตี้ เมืองที่อยู่ทางตะวันตกเฉียงเหนือของ โจฮันเนสเบิร์กและได้รับฉายาว่า เป็นเมืองที่ไม่เคยหลับใหล เนื่องจากเป็นแหล่งที่ตั้งของ โรงแรม รีสอร์ท และสถานบันเทิง คาสีโนรวมถึงสนามกอล์ฟ เป็นเมืองพักผ่อนตากอากาศที่ได้รับความนิยมอีกเมืองหนึ่ง ความเป็นมา คือ พื้นที่แห่งนี้ ได้รับการเนรมิตโดยอภิมหาเศรษฐีนามว่า Sol Kerzner ที่ใช้เงินลงทุนกว่า 28,000 ล้านบาท และใช้เวลาก่อสร้างนานกว่า 18 ปี ในการปรับเปลี่ยนที่ดินอันว่างเปล่าแห่งนี้ให้กลายมาเป็นเมืองอันยอดเยี่ยม โดยเริ่มสร้างโรงแรมมาตั้งแต่ โรงแรมเดอะ ซัน ซิตี้ , โรงแรมเดอะคาบานาว, โรงแรมเดอะ คาสเคด จนกระทั่งในปี ค.ศ. 1992 จึงได้เริ่มสร้าง เดอะ พลาซอ ออฟ เดอะ ลอส ซิตี้



กลางวัน

อาหารกลางวัน ณ ภัตตาคาร

หลังอาหาร นำท่านเข้าสู่ พลาซอ ออฟ เดอะ ลอส ซิตี้ ตั้งอยู่บนอดีตปล่องภูเขาไฟ รูปแบบของสถาปัตยกรรมเป็นแบบโคโลเนียลผสมแอฟริกัน ภายในวิจิตรไปด้วยศิลปะการตกแต่งประดับประดาโดยใช้กระจกสี โมเสก ภาพเฟรสโก ตัวอาคารตั้งตระหง่านอย่างโดดเด่น ที่ราวกับว่าเป็นปราสาทเทพนิยายของอาณาจักรแอฟริกันที่อยู่ท่ามกลางหุบเขาธรรมชาติ



อีสระให้ท่านได้เพลินเพลินและพักผ่อนตามอัครยาชัยภายในที่พักที่เทียบพร้อมไปด้วยสิ่งอำนวยความสะดวกมากมาย อาทิเช่น สระว่ายน้ำขนาดใหญ่ และทะเลน้ำจืดเทียมขนาดยักษ์ที่เรียกว่า Valley of Wave ที่มีลักษณะเหมือนทะเลจริงๆ รายล้อมด้วยขุนเขาและต้นไม้ขนาดมหึมาที่ได้รับการตกแต่งอย่างเป็นระเบียบอย่างสวยงาม ใกล้ๆกันนั้นคือ สะพานแก่งกาลเวลา ที่สองข้างทางจะมีช้างแกะสลักเรียงรายอยู่ ซึ่งสะพานนี้ได้เชื่อมต่อ

กับกองหินอันมหึมาที่มีความเชื่อว่าเป็น เมืองที่สูญหายไป และเพื่อเป็นการระลึกถึงความทรงจำนี้ ในทุกๆ ชั่วโมงสะพานจะถูกเขย่าเสมือนแผ่นดินไหว อีกทั้ง ยังมีสนามกอล์ฟที่ได้มาตรฐานระดับโลกและเคยใช้เป็นสถานที่แข่งขันกอล์ฟนัดสำคัญๆ มาหลายครั้ง นอกจากนี้ ยังมีคาสิโนที่เปิดให้บริการตลอด 24 ชั่วโมง



จากนั้น นำท่านเดินทางกลับสู่ที่พัก
พักรีสอร์ท ณ โรงแรม **Shepherd's Tree Game Lodge** หรือในระดับเดียวกัน

วันที่สิบ
19 สิงหาคม 66

แชนตัน ชัน – โจฮันเนสเบิร์ก – หมู่บ้านวัฒนธรรม – โรสแบงค์ มอลล์ – โจฮันเนสเบิร์ก

เช้า
อาหารเช้า ณ ภัตตาคารภายในโรงแรม
หลังอาหาร นำท่านเดินทางสู่ **โจฮันเนสเบิร์ก** หรือที่ชาวแอฟริกาใต้เรียกกันสั้นๆ ว่า **โจเบิร์ก** เมืองที่ใหญ่ที่สุดในประเทศแอฟริกาใต้ ได้รับฉายาว่า **“THE GOLD CITY”** เนื่องจากในช่วงศตวรรษที่ 20 มีการแบ่งแยกสีผิว ทำให้เกิดชุมชนต่างผิวขึ้นคนละมุมเมือง โดยแยกเป็นเมืองคนขาว คือ **Sandton** และเมืองคนดำคือ **Soweto** ปัจจุบัน **โจฮันเนสเบิร์ก** เป็นแหล่งเศรษฐกิจที่ใหญ่ที่สุดของแอฟริกาใต้ เมืองแห่งความบันเทิงและการพักผ่อนหย่อนใจ เพราะ **โจฮันเนสเบิร์ก** เป็นเมืองซึ่งเต็มไปด้วยร้านอาหาร แสงสียามค่ำ คิน คับ บาร์ ชิการ์บาร์ แหล่งช้อปปิ้ง สปาเพื่อสุขภาพและความงาม



กลางวัน

อาหารกลางวัน ณ ภัตตาคาร

หลังอาหาร นำท่านเดินทางสู่ หมู่บ้านวัฒนธรรม เปิดประสบการณ์การเรียนรู้วัฒนธรรม ประเพณี ของชนเผ่าต่าง ๆ ชาวแอฟริกันที่ หมู่บ้านวัฒนธรรม อันสะท้อนให้เห็นผ่านทางเสื้อผ้า บ้านเรือน ขนบธรรมเนียม โบราณที่ยึดถือกันมารุ่นต่อรุ่น ร่วมสนุกสนานไปกับกิจกรรมการแสดงเต้นประจำ เผ่า ที่จะทำให้น่าเพลิดเพลิน



จากนั้น นำท่านสู่ โรสเบงก์ มอลล์ อีสระให้ท่านได้ช้อปปิ้งสินค้ามากมายหลากหลาย ทั้งสินค้าแบรนด์เนมและสินค้าท้องถิ่น โดยแบ่งออกเป็นส่วนของห้างสรรพสินค้า และร้านค้าภายนอกที่เป็นสินค้าหัตถกรรม เช่น ของที่ระลึก ของตกแต่งบ้าน ผ้าพันคอ เครื่องหนัง และเครื่องประดับ เป็นต้น อีสระให้ท่านได้เดินเล่น หรือเลือกซื้อสินค้าตามอัธยาศัย จนถึงเวลานัดหมาย



ค่ำ

อาหารค่ำ ณ ภัตตาคาร

บริการทำนด้วยบาร์บีคิวสไตล์แอฟริกัน ที่มีเนื้อหลากหลายชนิด อย่างจนหอมกรุ่น ให้ท่านได้
ทดลองชิมท่ามกลางบรรยากาศอันเป็นกันเอง



พักค้างแรม ณ โรงแรม **Sandton Sun** หรือในระดับเดียวกัน

วันที่สิบเอ็ด

20 สิงหาคม 66

โจฮันเนสเบิร์ก – สิงคโปร์

เช้า

อาหารเช้า ณ ภัตตาคารภายในโรงแรม

หลังอาหาร นำท่านเดินทางสู่ท่าอากาศยานนานาชาติ โจฮันเนสเบิร์ก ประเทศแอฟริกาใต้

กลางวัน

อาหารกลางวัน อิสระตามอัธยาศัยภายในท่าอากาศยาน

13.45 น.

โดยสายการบินสิงคโปร์ แอร์ไลน์ เที่ยวบินที่ **SQ479** นำท่านเห็นฟ้าสู่ สิงคโปร์

ค่ำ

อาหารค่ำบริการบนเครื่องบินพร้อมเครื่องดื่ม

เชิญท่านนอนหลับพักผ่อนตามอัธยาศัย

พักค้างแรมบนเครื่องบิน

วันที่สิบสอง

21 สิงหาคม 66

สิงคโปร์ – กรุงเทพฯ

เช้า

อาหารเช้าบริการบนเครื่องบินพร้อมเครื่องดื่ม

06.10 น.

ถึงท่าอากาศยานชางกี ประเทศสิงคโปร์ แวะพักเพื่อรอเปลี่ยนเครื่อง

08.20 น.

โดยสายการบินสิงคโปร์ แอร์ไลน์ เที่ยวบินที่ **SQ8546** นำท่านเห็นฟ้าสู่ กรุงเทพฯ

ประเทศไทย

09.50 น.

ถึงท่าอากาศยานสุวรรณภูมิ กรุงเทพฯ โดยสวัสดิภาพ พร้อมด้วยความประทับใจ

ขอได้รับความขอบคุณ

จาก



ทางบริษัทฯ ขอสงวนสิทธิ์ในการเปลี่ยนแปลงโปรแกรมการเดินทาง โดยมีต้องแจ้งให้ทราบล่วงหน้า

โดยคำนึงถึงประโยชน์ และความปลอดภัยของผู้เดินทางเป็นหลัก

รูปภาพเป็นเพียงภาพตัวอย่างในการนำเสนอเท่านั้น

The Discovery of Africa Surprise! 12 วัน

โดยสายการบินสิงคโปร์ แอร์ไลน์ (SQ)

สายการบินเซาท์แอฟริกันแอร์เวย์ (SA) และสายการบินแอร์ลิงค์ (4Z)

10 – 21 สิงหาคม 2566

อัตราค่าบริการ (ไม่รวมค่าตัวเครื่องบินระหว่างประเทศ)	
เดินทางในช่วง	10 – 21 สิงหาคม 2566
ผู้ใหญ่ พักห้องคู่ ท่านละ	315,900 บาท
เด็กอายุไม่เกิน 12 ปี พักกับผู้ใหญ่ 2 ท่าน มีเตียง	142,900 บาท
พักห้องเดี่ยว เพิ่มท่านละ	76,950 บาท

หมายเหตุ

- ♦ ทางบริษัท ฯ เป็นตัวแทนในการยื่นเอกสารกับทางสถานทูตเท่านั้น ผลการพิจารณาขึ้นอยู่กับสถานทูตแต่เพียงผู้เดียว
- ♦ ทางบริษัท ฯ ขอสงวนสิทธิ์ในการเปลี่ยนแปลงโปรแกรมการเดินทาง โดยมีต้องแจ้งให้ทราบล่วงหน้า โดยคำนึงถึงผลประโยชน์ และความปลอดภัยของผู้เดินทางเป็นหลัก
- ♦ ทางบริษัทฯ ขอสงวนสิทธิ์เนื่องจากข้อผิดพลาดทางการพิมพ์
- ♦ กรณีไม่สามารถเดินทางได้ บริษัทฯ ขอสงวนสิทธิ์ในการเก็บค่าใช้จ่ายตามที่เกิดขึ้นจริง

อัตราค่าบริการรวม

- ค่ารถรับส่งตามรายการ
- ค่าธรรมเนียมการเข้าชมสถานที่ และกิจกรรมตามรายการ
- ค่าห้องพัก สองท่านต่อหนึ่งห้อง ในโรงแรมที่ระบุ หรือในระดับเดียวกัน
- ค่าอาหาร ตามรายการ
- ค่าธรรมเนียมวีซ่า ยกเว้นคนต่างด้าว

- ค่าประกันภัยการเดินทางวงเงินท่านละ 2,000,000 บาท
- ค่ารักษาพยาบาลเนื่องจากอุบัติเหตุ วงเงินท่านละ 2,000,000 บาท
- หัวหน้าทัวร์จากกรุงเทพฯ คอยอำนวยความสะดวกตลอดการเดินทาง
- ค่าทิปคนขับรถ
- ขนมน และของว่างบริการระหว่างเดินทาง
- ของพรีเมียม (Universal Travel Adapter, WST Shopping Bag)

ค่าบริการนี้ไม่รวม

- ตัวเครื่องบินไป-กลับ
- ค่าภาษีมูลค่าเพิ่ม 7% (คิดคำนวณจากค่าบริการ)
- ค่าใช้จ่ายส่วนตัวอื่น ๆ เช่น ค่าช้อปปิ้ง ค่าโทรศัพท์ทางไกล ค่าเครื่องดื่ม

ระเบียบการ และเงื่อนไข :

1. บริษัทฯ ขอสงวนสิทธิ์ในการยกเลิกหรือเลื่อนหรือเปลี่ยนแปลงกำหนดการเดินทาง กรณีที่มีผู้สำรองการเดินทางไม่ครบตามจำนวนที่บริษัทฯ กำหนด (ผู้ใหญ่อำนาจ 10 ท่านขึ้นไป)
2. การสำรองที่นั่ง: บริษัทฯ ขอรับค่ามัดจำสำหรับการจองท่านละ 160,000 บาท โดยกรุณานำเงินเข้าบัญชีธนาคารแล้วส่งสำเนาใบนำฝาก ทางไลน์ id: @worldsurprise กรณีชำระด้วยเช็ค การจองจะสมบูรณ์ต่อเมื่อบริษัทได้รับเงินจากการส่งจ่ายนั้นแล้ว ส่วนที่เหลือโปรดชำระให้ครบถ้วนก่อนการเดินทางอย่างน้อย 21 วัน

ธนาคารไทยพาณิชย์ จำกัด (มหาชน) สาขา สุรวงษ์ บัญชีเงินฝากออมทรัพย์
 ชื่อบัญชี บริษัท เวิลด์ เซอร์ไพร์ส ทราเวล จำกัด เลขที่บัญชี 065-238759-9

ธนาคารกสิกรไทย สาขา สีลม บัญชีเงินฝากออมทรัพย์
 ชื่อบัญชี บริษัท เวิลด์ เซอร์ไพร์ส ทราเวล จำกัด เลขที่บัญชี 789-2-28636-6

ธนาคารกรุงเทพ สาขา สำนักงานใหญ่สีลม บัญชีเงินฝากออมทรัพย์
 ชื่อบัญชี : บริษัท เวิลด์ เซอร์ไพร์ส ทราเวล จำกัด เลขที่บัญชี: 101-801246-6

****กรณีสำรองที่นั่งหลัง 30 วันก่อนเดินทาง ทางบริษัทฯ ขอรับชำระค่าทัวร์ยอดเต็มทั้งหมด****

3. กรุณาชำระค่าทัวร์ส่วนที่เหลือทั้งหมดก่อนการเดินทางอย่างน้อย 30 วัน มิฉะนั้นจะถือว่าสละสิทธิ์

4. การยกเลิก
 - กรณียกเลิกการจองน้อยกว่า 45 วัน ก่อนการเดินทางบริษัทขอสงวนสิทธิ์ในการคืนเงินมัดจำทั้งหมด
 - กรณีแจ้งยกเลิกภายใน 30 วัน ก่อนการเดินทาง บริษัทขอสงวนสิทธิ์ในการคืนค่าทัวร์ 100% ของราคาเต็มเท่านั้น
5. บริษัทฯ รับเฉพาะผู้มีวัตถุประสงค์เดินทางเพื่อท่องเที่ยวเท่านั้น กรณีที่เจ้าหน้าที่ตรวจคนเข้าเมืองไม่อนุญาตให้ผู้เดินทางออกหรือเข้าประเทศ บริษัทฯ ไม่สามารถคืนค่าทัวร์ให้
6. ในระหว่างการท่องเที่ยวนี้ หากท่านไม่ใช้บริการใดๆ ไม่ว่าจะทั้งหมดหรือบางส่วน ถือว่าท่านสละสิทธิ์ ไม่สามารถขอคืนค่าบริการได้
7. หากท่านไม่เดินทางกลับพร้อมคณะ ตัวเครื่องบินจากกลับซึ่งยังไม่ได้ใช้ ไม่สามารถนำมาขอคืน (Refund) ได้

หมายเหตุ

- บริษัทฯ ขอสงวนสิทธิ์ในการเปลี่ยนแปลงอัตราค่าบริการ โดยไม่ต้องแจ้งให้ทราบล่วงหน้า
- บริษัทฯ ขอสงวนสิทธิ์ที่จะไม่รับผิดชอบค่าใช้จ่ายใดๆ อันเกิดจากเหตุสุดวิสัย เช่น อุบัติเหตุ ภัยธรรมชาติ การนัดหยุดงาน การก่อการจลาจล ความล่าช้าของเที่ยวบิน การถูกปฏิเสธไม่ให้ออกหรือเข้าประเทศ เป็นต้น
- บริษัทฯ ขอสงวนสิทธิ์ในการปรับเปลี่ยนรายการท่องเที่ยวตามความเหมาะสม ทั้งนี้ขึ้นอยู่กับสถานะของสายการบิน โรงแรม และสถานะทางการเมืองโดยถือผลประโยชน์และความปลอดภัยของผู้เดินทางเป็นหลัก
- บริษัทฯ จะไม่รับผิดชอบต่อการออกนอกประเทศ ห้ามเข้าประเทศ การนำสิ่งของผิดกฎหมาย เอกสารการเดินทางไม่ถูกต้อง และความประพฤติดีไปในทางเสื่อมเสีย