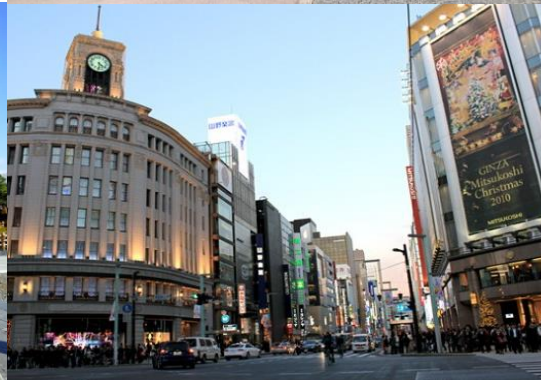


Chubu Spring Matsuri & Onsen Surprise! 7 วัน

โดยสายการบินไทย (TG)

13 – 19 เมษายน 2566



WORLD SURPRISE TRAVEL COMPANY LIMITED

91/1 SOI ANUMARNRAJATHON DECHO ROAD
SURIYAWONG BANGRAK BANGKOK 10500 THAILAND
TEL +66-2634-8877 FAX +66-2634-7365

วันแรก

กรุงเทพฯ – นาโกย่า

13 เมษายน 2566

21.00 น.

พร้อมกันที่ท่าอากาศยานสุวรรณภูมิ บริเวณเคาน์เตอร์สายการบินไทย อาคารผู้โดยสารขาออก ชั้นที่ 4 ประตูที่ 2 เคาน์เตอร์เช็คนินแแถว D
เจ้าหน้าที่ เวลด์ เซอร์ไพรส์ รอต้อนรับ พร้อมอำนวยความสะดวก

วันที่สอง

นาโกย่า – อินูยามะ – เดินชมเมืองเก่าอินูยามะ – เกโระออนเซ็น – หมู่บ้านกัชโซ

14 เมษายน 2566

00.05 น.

โดยสายการบินไทย เที่ยวบินที่ **TG644** นำท่านเห็นฟ้าสู่ นาโกย่า

เชิญท่านนอนหลับพักผ่อนตามอัธยาศัย

พักค้างแรมบนเครื่องบิน

เช้า

อาหารเช้า บริการบนเครื่องบินพร้อมเครื่องดื่ม

08.00 น.

ถึงท่าอากาศยานนานาชาติชูบุเซ็นแทรร์ นาโกย่า หลังพิธีการตรวจคนเข้าเมืองและ ศุลกากร พร้อมตรวจเช็คสัมภาระแล้ว นำท่านเดินทางสู่ อินูยามะ ซึ่งมีความหมายของว่า "ภูเขาแห่งสุนัข" เป็นเมืองในจังหวัดไอจิซึ่งอยู่ไม่ไกลจากนาโกย่า มีปราสาทอินูยามะที่มีชื่อเสียง ปราสาทเล็ก ๆ แต่สวยงาม ซึ่งเป็นหนึ่งในปราสาทไม้ที่เก่าแก่ที่สุดญี่ปุ่น มีแม่น้ำคิโสะอันงดงามไหลผ่านพรมแดนทางตอนเหนือของเมือง ซึ่งมีการจับปลาด้วยนกเป็ดน้ำ แล้วนำท่านเดินชมเมืองเก่าอินูยามะ ที่มีร้านค้าเรียงรายอยู่ตลอดเส้นทางหน้าปราสาท ทั้งร้านอาหาร ร้านขนมญี่ปุ่น ร้านน้ำชา ร้านขายของที่ระลึกและงานฝีมือแสนน่ารักมากมาย แล้วนำท่านสู่ปราสาทอินูยามะ สร้างขึ้นมาตั้งแต่ใน สมัยเซ็งโงกุ (ช่วงสงครามระหว่างปี 1338 - 1603) นั่นเอง เนื่องจากเป็นยุคแห่งความวุ่นวายที่ต้องคอยระแวดระวังอยู่ตลอดเวลาว่าศัตรูจะบุกเข้ามาเมื่อไหร่ ทำให้ภายในปราสาทมีการวางกลไกเอาไว้มากมายเพื่อป้องกันการรุกราน

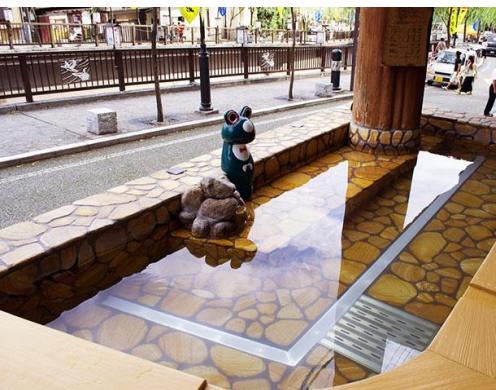




กลางวัน

อาหารกลางวัน ณ ภัตตาคาร

หลังอาหาร นำท่านเดินทางสู่ เกโรออนเซ็น เมืองที่ชื่อฟังเสียงกับคำว่า เคโระ ซึ่งแปลว่า “กบ” จึงได้นำกบมาเป็นสัญลักษณ์ของเมือง มีชื่อเสียงเรื่องการเป็นแหล่งน้ำแร่ น้ำพุร้อน ที่มีอายุกว่า 1,000 ปี เป็นหนึ่งในสามน้ำพุร้อนที่มีชื่อเสียงที่สุดในญี่ปุ่น เชื่อกันว่าสามารถรักษาโรคปวดในข้อ และอาการผิดปกติของการเคลื่อนไหวได้



แล้วนำท่านเดินชมเมือง เกโรออนเซ็น บริเวณนี้มีที่แช่น้ำพุร้อนสาธารณะให้คนทั่วไป สามารถแช่เท้าได้ฟรีอีกด้วย ให้ท่านได้ผ่อนคลายร่างกายจากความเมื่อยล้า และความหนาวเย็นจากน้ำแร่ในบริเวณนี้



จากนั้น นำท่านเดินทางสู่ หมู่บ้านกัชโซ เป็นหมู่บ้านที่มีลักษณะคล้ายคลึงกับหมู่บ้านชิราคาวาโกะ ที่ทางยูเนสโกให้ชื่อว่าเป็นมรดกโลก ภายในหมู่บ้านมีบ้านที่ทำการจัดการแสดงประวัติความเป็นมา และวัฒนธรรมของชาวญี่ปุ่นโบราณในการดำรงชีวิต อีสาระให้ท่านเดินชมตามอรัยาศัย



ค้ำ

อาหารค้ำ ณ ภัตตาคารภายในโรงแรม
 บริการท่านด้วยอาหารชุดไอเซกิ อาหารแต่ละจานได้ถูกบรรจงตกแต่งอย่างสวยงาม ประจักษ์จาก
 วัตถุดิบสดใหม่ในแต่ละฤดูเป็นของขึ้นชื่อในภูมิภาค



พักค้างแรม ณ โรงแรม **Suimeikan Gero Onsen** หรือในระดับเดียวกัน



วันที่สาม

15 เมษายน 2566

เกโระออนเซ็น – ทาคายาม่า – ซินโตะตากะโรปเวย์ – ทาคายาม่า – มัตสึโมโต้

เช้า

อาหารเช้า ณ ภัตตาคารภายในโรงแรม

หลังอาหาร นำท่านเดินทางสู่ ทาคายาม่า ที่ได้ชื่อว่า “ลิตเติ้ลเกียวโต” เป็นเมืองขนาดเล็กน่ารัก ตั้งอยู่ในหุบเขาที่ยังคงดูแลวัด ศาลเจ้า แม่น้ำ สะพาน ตลาดเช้า และบรรยากาศแบบเมือง เกียวโตในอดีตไว้ได้อย่างลงตัว

พิเศษ! นำท่านร่วมงานประเพณีทาคายาม่า มัตสึริ งานเทศกาลรถลากที่วิจิตรงดงาม ซึ่งจัดขึ้นเป็นประจำทุกปีในช่วงเดือนเมษายนและเดือนตุลาคม งานเทศกาลนี้จัดได้ว่าเป็นหนึ่งในสามเทศกาลที่จัดอย่างยิ่งใหญ่ และสวยงามที่สุดของประเทศญี่ปุ่น



กลางวัน

อาหารกลางวัน ณ ภัตตาคาร

หลังอาหาร นำท่านเดินทางสู่ เทือกเขาเจแปนแอลป์ เพื่อขึ้น กระเช้าไฟฟ้าซินโตะตากะโรปเวย์ จากสถานีซินโตะตากะออนเซ็น ซึ่งความสูง 1,117 เมตรเหนือระดับน้ำทะเล สู่ความสูงกว่า 2,156 เมตรเหนือระดับน้ำทะเล ด้วยกระจกบานาใหญ่ของกระเช้า 2 ชั้นแห่งแรกในญี่ปุ่น 1 ในกระเช้าที่ใหญ่ที่สุดของญี่ปุ่น ทำให้ท่านได้ใกล้ชิดกับทิวทัศน์อันงดงามของเทือกเขาเจแปนแอลป์ยิ่งขึ้น



ค่า

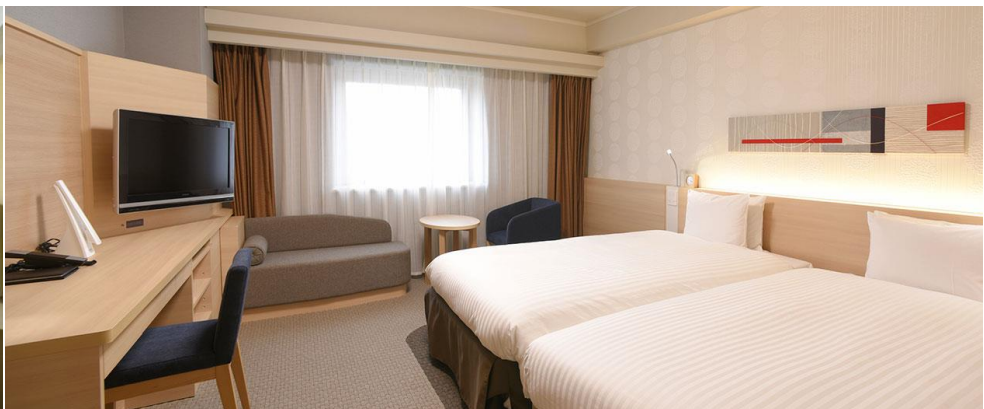
จากนั้น นำท่านเดินทางกลับสู่ **มัตสึโมโต้** เป็นเมืองที่ใหญ่เป็นอันดับสองของจังหวัดนางาโน มีจุดท่องเที่ยวที่สำคัญ คือ ปราสาทมัตสึโมโตะ และ ยังเป็นเมืองเริ่มต้นในการเดินทางไปยังเส้นทาง ทาเทยาม่า-คุโรเบะอัลไพน์อีกด้วย

อาหารค่ำ ณ ภัตตาคารภายในโรงแรม

หลังอาหารค่ำ อิสระให้ท่านได้อบน้ำแร่รวมแบบญี่ปุ่น หรือออนเซ็นภายในโรงแรมที่พัก

ทั้งนี้มีความเชื่อกันมาแต่โบราณว่าการอาบน้ำแร่ร้อนช่วยให้ผิวพรรณสดใส ช่วยการไหลเวียนของโลหิต และเป็นการผ่อนคลายความตึงเครียดของร่างกายอย่างมากทีเดียว

พักค้างแรม ณ โรงแรม **Hotel Buena Vista** หรือในระดับเดียวกัน



วันที่สี่

16 เมษายน 2566

มัตสึโมโต้ – ฟาร์มวาซาบิ – กิจกรรมทำโซบะ – โอบุสะ – นากาโน่

เช้า

อาหารเช้า ณ ภัตตาคารภายในโรงแรม

หลังอาหาร นำท่านสู่ฟาร์มวาซาบิ พืชพื้นเมืองของประเทศญี่ปุ่น เป็นที่รู้จักกันอย่างแพร่หลายทั่วโลก แต่คนส่วนใหญ่จะรู้จักวาซาบิว่าเป็นเพียงเครื่องปรุงรส ที่ช่วยทำให้รสชาติอาหารอร่อยยิ่งขึ้น แต่ที่ประเทศญี่ปุ่น เขานำวาซาบิมาทำเป็นสินค้ามากมาย หลากหลายชนิด อาทิเช่น ไอศกรีม น้ำสลัดวาซาบิ ผงวาซาบิโรยข้าว ฯลฯ อิสระให้ท่านได้เดินชมฟาร์มวาซาบิ และ ลิ้มลองรสชาติของอาหารหลากหลายชนิดที่ทำจากวาซาบิ โดยเฉพาะ ไอศกรีมวาซาบิ



จากนั้น ให้ท่านได้สัมผัสกับ กิจกรรมทำโซบะ ให้ท่านทำ กิจกรรมการทำโซบะ ชื่อคังของภูมิภาคนากาโน่ โดยผู้เชี่ยวชาญคอยให้ความรู้ และสอนท่านทำโซบะด้วยมือของท่านเอง พร้อมรับประทานอาหารกลางวัน



กลางวัน

อาหารกลางวัน ณ ภัตตาคาร

บริการท่านด้วย เมนู โซบะ อาหารประเภทเส้นแบบญี่ปุ่นแท้ๆ ที่มีชื่อเสียงโด่งดังไปทั่วโลก และเป็นอาหารขึ้นชื่อของภูมิภาคนากาโน่



หลังอาหาร นำท่านเดินทางสู่ โอบุสะ เป็นเมืองออนเซ็นที่มีชื่อเสียงโด่งดังของจังหวัดนากาโนะ ที่นี้ยังคงอนุรักษ์ตัวเมืองให้อุดมไปด้วยศิลปะและวัฒนธรรมที่ทรงคุณค่าในช่วงสมัยเอโดะราวๆปี ค.ศ.1603-1867 มีพิพิธภัณฑ์ศิลปะ มีโรงกลั่นสาเก ร้านค้า และร้านอาหารในอาคารสไตล์ดั้งเดิมตามถนน ตรอก ซอย คงไว้ซึ่งเสน่ห์ของเมืองโบราณ แหล่งท่องเที่ยวที่ไม่ควรพลาด พิพิธภัณฑ์จัดแสดงผลงานศิลปะ อันเนื่องชื่อของจิตรกรภาพพิมพ์ชื่อดัง โฮคุไซ ที่พิพิธภัณฑ์โฮคุไซ สามารถเดินเข้าไปทางตรอกคั่นเกาส์ค ไปยังด้านหลังของพิพิธภัณฑ์ได้ เดิมเป็นที่อยู่อาศัยของพ่อค้าผู้มั่งคั่ง Takai Kozan ภายในจัดแสดงนิทรรศการภาพวาดต่างๆ เช่น ฝั่ญี่ปุ่น ก๊อบลิน

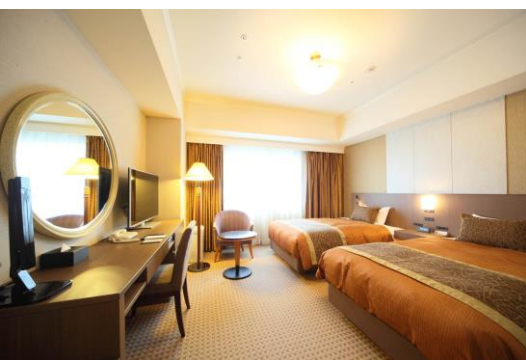


แล้วนำท่านสู่ โรงหมักเหล้าสาเก มะสุชิ-อิชิมูระ ตั้งอยู่กลางเมืองโอบุสะ ให้ท่านได้ทดลองชิมสาเกสดๆ จากโรงหมักสาเกแห่งนี้ ที่ก่อตั้งมานานกว่า 268 ปี และได้รับการสานต่อกันมาจากรุ่นสู่รุ่น จากบรรพบุรุษส่งต่อมาจนถึงปัจจุบัน



ค่ำ

นำท่านเดินทางสู่ นากาโน่ จังหวัดที่มีถูกกล่าวว่าเป็น “หลังคาของญี่ปุ่น” อยู่ตรงกลางของประเทศ ภูมิภาคนี้ที่ล้อมรอบไปด้วยเทือกเขาแอลป์แห่งญี่ปุ่นที่สูงเสียดฟ้า ขึ้นชื่อในเรื่องของฤดูกาลการเล่นสกีอันมหัศจรรย์ และทิวทัศน์อันงดงามทุกฤดู
อาหารค่ำ ณ ภัตตาคาร
พักค้างแรม ณ โรงแรม **Hotel Metropolitan Nagano** หรือในระดับเดียวกัน



วันที่ทำ

17 เมษายน 2566

เช้า

นากาโน่ – โอซากิฟาร์ม โดย อิโรสะโด – ฟาร์มสตอเบอร์รี่อันชู โนะ ซาโตะ –
คะรุซาวา – คะรุซาวาพรีนซ์ซ็อบปีงพลาซ่า – ซินคันเซ็นสู่โตเกียว – โตเกียว

อาหารเช้า ณ ภัตตาคารภายในโรงแรม

หลังอาหาร นำท่านเดินทางสู่ โอซากิฟาร์ม โดย อิโรสะโด เป็นศูนย์รวมทุกสิ่งเกี่ยวกับ โอซากิ หรือซาลาเปียดไส้แบบญี่ปุ่น ของขึ้นชื่อจังหวัดนากาโน่ ตั้งอยู่ที่เมืองนากาโน่ (Nagano) ดูแลโดยบริษัทผู้ผลิตและจัดจำหน่ายโอซากิ อิโรสะโด ที่ก่อตั้งมาตั้งแต่ปีไทโชที่ 14 (ค.ศ.

1925) ที่แห่งนี้ไม่ได้เป็นร้านขายโอซากิเพียงเท่านั้น ยังมีทั้งคาเฟ่และพื้นที่สำหรับศึกษาและ
 ลองทำโอซากิ สร้างขึ้นมาด้วยจุดประสงค์เพื่อเป็นจุดพักผ่อนหย่อนใจ และส่งต่อความรู้
 เกี่ยวกับโอซากิ เปิดตัวอย่างเป็นทางการเมื่อวันที่ 31 กรกฎาคม ค.ศ. 2022 อีกทั้งยังมีบริเวณ
 สำหรับให้มาศึกษาและดูขบวนการผลิตโอซากิอย่างใกล้ชิด อีสระให้ท่านได้เลือกซื้อโอซากิ
 ของฝาก และขนมขึ้นชื่อของนากาโน่



แล้วนำท่านเดินทางสู่ ฟาร์มสตอเบอร์รี่อันชู โนะ ซาโตะ ฟาร์มแห่งนี้สามารถเก็บสตอเบอร์รี่ได้
 ตั้งแต่เดือนธันวาคมไปจนถึงเดือนมิถุนายนกันเลยทีเดียว ให้ท่านเพลิดเพลินไปกับการ
 กิจกรรมเก็บสตอเบอร์รี่ ท่านสามารถรับประทานสตอเบอร์รี่ สีสันสดใส



กลางวัน

จากนั้น นำท่านเดินทางสู่เมือง คุรุซาวา ที่ตั้งอยู่บริเวณภูเขาไฟอาซามะ และเป็นเมืองตากอากาศที่เป็นที่นิยมของชาวญี่ปุ่น

อาหารกลางวัน ณ ภัตตาคาร

หลังอาหาร นำท่านเดินทางสู่ คุรุซาวาพรีนซ์ช้อปปิ้งพลาซ่า เรียงรายไปด้วยร้านค้าแฟชั่น, ร้านค้ากีฬา, ร้านจำหน่ายของตกแต่งภายใน และร้านอาหารมากกว่า 240 ร้าน โดยเฉพาะสินค้าแฟชั่นมีให้เลือกซื้อมากมายตั้งแต่ระดับไฮแบรนด์ไปจนถึงสไตล์โหด, เสื้อผ้าเด็ก และเสื้อผ้าสำหรับกิจกรรมกลางแจ้งเลยทีเดียว อีสระให้ท่านช้อปปิ้ง ณ คุรุซาวาพรีนซ์ช้อปปิ้งพลาซ่า เอาท์เล็ตมอลล์ขนาดใหญ่ ซึ่งท่านสามารถสนุกสนานกับการจับจ่ายสินค้าแบรนด์ดังๆ มากมายในราคาลดพิเศษสุด เช่น Coach, Celine, Christian Dior, Timberland, Levi's, Guess, ฯลฯ



จากนั้น นำท่านเดินทางสู่ สถานีรถไฟชินคันเซนนาగాโน้ เพื่อนั่งรถไฟหัวกระสุนที่วิ่งด้วยความเร็ว 260 กิโลเมตร/ชั่วโมง มุ่งหน้าสู่ มหานครโตเกียว



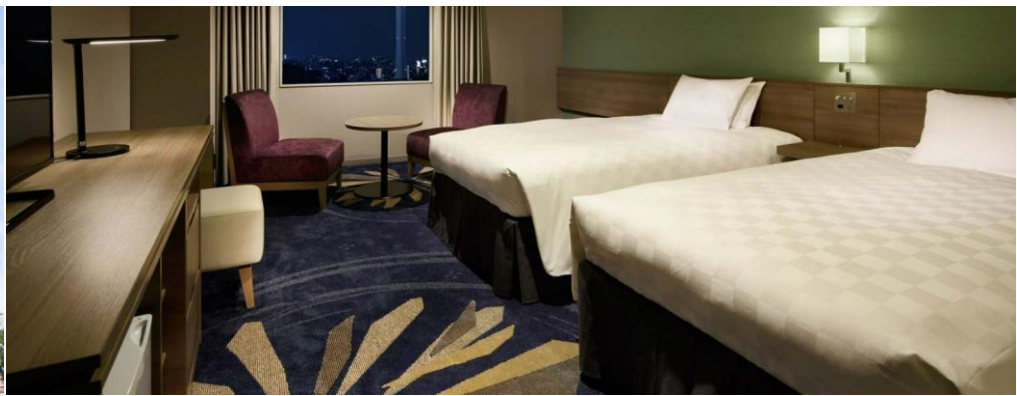
ค่ำ

อาหารค่ำ ณ ภัตตาคาร

พิเศษ บริการท่านด้วย **ชาบู ชาบู สไตล์ญี่ปุ่น**รสชาติเข้มข้น เสิร์ฟแบบไม่ร้อนทั้งหมู และเนื้อคุณภาพเยี่ยม ให้ท่านเลือกสั่งได้ไม่ร้อน ท่านสามารถเลือกน้ำซุปรชาบู ชาบูได้เอง ซึ่งมีทั้งน้ำซุปรสาหร่ายคองบู น้ำซุปรซอสโชยุ น้ำซุปรสุกี้ยากี้ น้ำซุปรสเผ็ด และน้ำซุปรครีมเต้าหู้ ให้ท่านเลือกสรร ร้านนี้เป็นที่ยอมรับทั้งคนท้องถิ่น และนักท่องเที่ยวต่างชาติ



พักค้างแรม ณ โรงแรม **Sunshine City Prince** หรือในระดับเดียวกัน



วันที่หก

18 เมษายน 2562

โตเกียว – ชิบูย่า สกาย – ย่านชิบูย่า – ย่านกินซ่า – ฮาเนดะ – กรุงเทพฯ

เช้า

อาหารเช้า ณ ภัตตาคารภายในโรงแรม

หลังอาหารเช้า นำท่านเดินทางสู่ **ชิบูย่า สกาย** จุดชมวิวแห่งใหม่บนตึกระฟ้า ชิบูย่า สแควร์ เบิร์ด สแควร์ และเป็นตึกที่สูงที่สุดของย่านชิบูย่าอีกด้วย สามารถชมวิวของโตเกียวได้อย่างอลังการแบบ 360 องศา พร้อมด้วยเทคโนโลยีล้ำสมัย ซึ่งถ้าอากาศดีก็จะสามารถมองเห็นภูเขาไฟฟูจิได้อีกด้วย



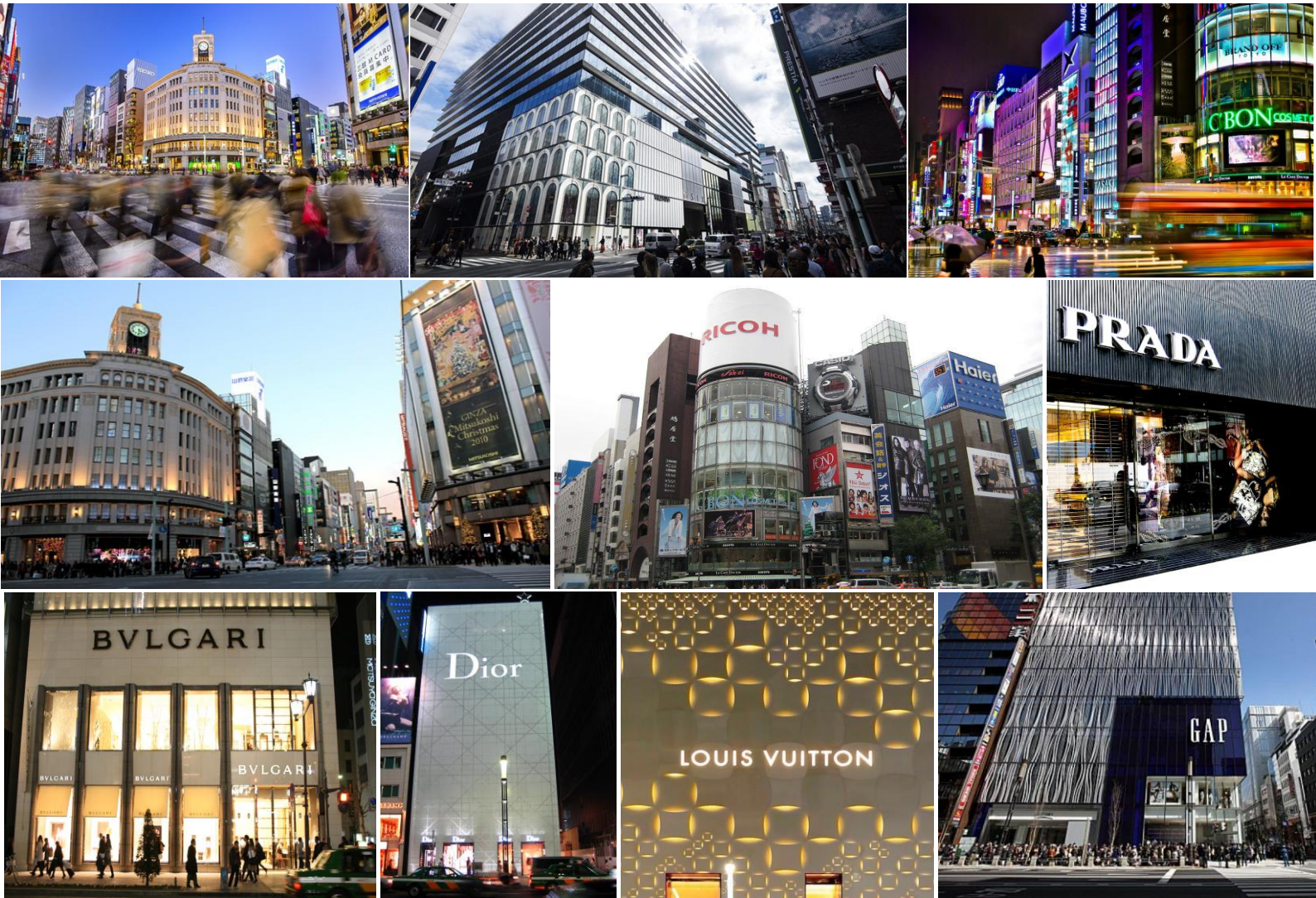
จากนั้น นำท่านเดินทางสู่ ย่านชิบูย่า ย่านช้อปปิ้งที่ใหญ่และทันสมัยมากแห่งหนึ่งของญี่ปุ่น นับเป็นย่านที่มีสีสันและวุ่นวายที่สุดย่านหนึ่งใน โตเกียว และยังเป็นจุดกำเนิดของแฟชั่นสุดชิพของญี่ปุ่นและความบันเทิงที่น่าสมัยอีกด้วย ในย่านนี้ยังมีห้างสรรพสินค้าและห้างแฟชั่นใหญ่ๆ ตั้งอยู่หลายแห่ง สถานที่สำคัญและเป็นที่ยึดจุดความสนใจในย่านชิบูย่านี้จะเป็นที่ใดไปไม่ได้ นอกจากสี่แยกใหญ่บนถนนหน้าสถานีรถไฟ ซึ่งประดับประดาไปด้วยแสงไฟนีออนจากป้ายโฆษณาและจอทีวีขนาดยักษ์ รวมไปถึงผู้คนจำนวนมากอย่างไม่น่าเชื่อที่เดินข้ามถนนกันไปมาอย่างขวักไขว่ทุกครั้งที่สำคัญถนนไฟคนข้ามเปลี่ยนเป็นสีเขียว อีสระให้ทุกท่านเลือกซื้อสินค้าทันสมัยต่างๆ มากมาย ไม่ว่าจะเป็นเครื่องใช้ไฟฟ้าทันสมัย เกมส์ใหม่ๆ หรือแฟชั่นสวยงามจนถึงเวลานัดหมาย



กลางวัน

อาหารกลางวัน ณ ภัตตาคาร
หลังอาหาร นำท่านสู่ ย่านกินซ่า ย่านช้อปปิ้งสินค้าแบรนด์เนมที่เปรียบเสมือนย่านทองหล่อของชาวโตเกียว ซึ่งย่านนี้มีราคาที่ดินต่อ 1 ตารางเมตรสูงกว่า 10 ล้านบาท (ประมาณ 120,000 เหรียญสหรัฐ) นับเป็นย่านที่มีราคาอสังหาริมทรัพย์สูงที่สุดแห่งหนึ่งของญี่ปุ่นเลยทีเดียว ซึ่งตลอดทั้งถนนนี้เต็มไปด้วยห้างสรรพสินค้า ร้านเสื้อผ้า บาร์ ร้านอาหารยอดนิยม และร้านทอยส์ปาร์ก ที่ขายของเล่นและเกมส์ ร้านขายของใช้ ของตกแต่งบ้าน และร้านสินค้าแบรนด์เนมชั้นนำของโลกที่หาได้เกือบทุกยี่ห้อที่จัดและตกแต่งร้านอย่างสวยงามเรียงรายกัน

อยู่เป็นจำนวนมาก อิสระให้ท่านได้สนุกสนานช้อปปิ้งแบรนด์มากมาย อาทิ Louis Vuitton, Gucci, Hermes, Dolce & Gabbana, Burberry, Prada และอื่น ๆ อีกมากมาย



ค่ำ

อาหารค่ำ ณ ภัตตาคาร
หลังอาหาร นำท่านเดินทางสู่ ฮานะดะ ทำอาภาศยานฮานะดะ

วันที่เจ็ด

19 เมษายน 2562

กรุงเทพฯ

00.20 น.

โดยสารการบินไทย เที่ยวบินที่ **TG661** นำท่านเหินฟ้าสู่ประเทศไทย
อาหารและเครื่องดื่มบริการบนเครื่องบิน

04.50 น.

ถึงท่าอากาศยานกรุงเทพฯ โดยสวัสดิภาพพร้อมด้วยความประทับใจ

ขอได้รับความขอบคุณ

จาก



ทางบริษัทฯ ขอสงวนสิทธิ์ในการเปลี่ยนแปลงโปรแกรมการเดินทาง โดยมีต้องแจ้งให้ทราบล่วงหน้า โดย
คำนึงถึงประโยชน์ และความปลอดภัยของผู้เดินทางเป็นหลัก
ภาพถ่ายเพื่อการนำเสนอโปรแกรมทัวร์เท่านั้น

อัตราค่าบริการ สำหรับรายการ
Chubu Sakura Matsuri & Onsen Surprise!
 ณ ประเทศญี่ปุ่น 7 วัน 4 คืน

อัตราค่าบริการ (ไม่รวมตั๋วเครื่องบิน)		
เดินทางในช่วง 13 – 19 เมษายน 2566		
	10 - 14 ท่าน	15 ท่านขึ้นไป
ผู้ใหญ่ พักห้องคู่ ท่านละ	85,900 บาท	72,900 บาท
เด็กอายุต่ำกว่า 5-12 ปี พักกับผู้ใหญ่ 1 ท่าน มีเตียง	85,900 บาท	72,900 บาท
เด็กอายุต่ำกว่า 5 ปี พักกับผู้ใหญ่ 2 ท่าน ไม่มีเตียง	53,900 บาท	47,900 บาท
พักห้องเดี่ยว (เตียงคู่) เพิ่มท่านละ	29,500 บาท	29,500 บาท

หมายเหตุ

- บริษัท ฯ ขอสงวนสิทธิ์ในการปรับราคา ถ้าจำนวนผู้ใหญ่เดินทางต่ำกว่า 10 ท่าน
- หากท่านต้องการใบเสร็จที่ออกในนามบริษัท กรุณาแจ้งหลังจากทำการชำระเงินแล้วไม่เกิน 14 วัน มิฉะนั้นทางบริษัทจะไม่ทำการออกใบเสร็จย้อนหลังให้ไม่ว่ากรณีใดๆ
- ทางบริษัทขอสงวนสิทธิ์ในการเปลี่ยนแปลงโปรแกรมการเดินทางโดยมีต้องแจ้งให้ทราบล่วงหน้า โดยคำนึงถึงผลประโยชน์และความปลอดภัยของผู้เดินทางเป็นหลัก

ค่าบริการรวม

- ค่ารถรับส่งตามรายการ
- ค่าห้องพัก สองท่านต่อหนึ่งห้อง ในโรงแรมที่ระบุ หรือในระดับเดียวกัน
- ค่าอาหาร ตามรายการ
- ค่าขนกระเป๋าท่านละ 1 ใบ น้ำหนักไม่เกิน 30 ก.ก.
- ค่าประกันอุบัติเหตุการเดินทางวงเงินท่านละ 1,000,000 บาท
- ค่ารักษาพยาบาลเนื่องจากอุบัติเหตุ วงเงินท่านละ 1,500,000 บาท
- หัวหน้าทัวร์จากกรุงเทพฯ ฯ คอยอำนวยความสะดวกตลอดการเดินทาง

ค่าบริการนี้ไม่รวม

- ค่าตั๋วเครื่องบิน ไป-กลับ
- ค่าภาษีทำอากาศยานทุกแห่ง
- ค่าภาษีน้ำมัน ซึ่งอาจมีการเปลี่ยนแปลงได้ตามภาวะตลาดน้ำมันโลกซึ่งประกาศโดยสายการบินทางบริษัทฯ อาจมีการเรียกเก็บเพิ่มหากมีการเปลี่ยนแปลงดังกล่าว
- ค่าภาษีมูลค่าเพิ่ม 7% (คิดคำนวณจากค่าบริการ)

- ค่าใช้จ่ายส่วนตัวอื่น ๆ เช่น ค่าชักรีด ค่าโทรศัพท์ทางไกล ค่าเครื่องดื่ม

ระเบียบการ และเงื่อนไข :

1. บริษัทฯ ขอสงวนสิทธิ์ในการยกเลิกหรือเลื่อนหรือเปลี่ยนแปลงกำหนดการเดินทาง กรณีที่มีผู้สำรองการเดินทางไม่ครบตามจำนวนที่บริษัทฯ กำหนด (ผู้ใหญ่อายุ 10 ท่านขึ้นไป)
2. การสำรองที่นั่ง: บริษัทฯ ขอรับค่ามัดจำสำหรับการจองท่านละ **40,000** บาท โดยกรุณานำเงินเข้าบัญชีธนาคารแล้วส่งสำเนาใบนำฝาก ทางไลน์ id: @worldsurprise กรณีชำระด้วยเช็ค การจองจะสมบูรณ์ต่อเมื่อบริษัทได้รับเงินจากการส่งจ่ายนั้นแล้ว ส่วนที่เหลือโปรดชำระให้ครบถ้วนก่อนการเดินทางอย่างน้อย 21 วัน

ธนาคารไทยพาณิชย์ จำกัด (มหาชน) สาขา สุรวงษ์ บัญชีเงินฝากออมทรัพย์
ชื่อบัญชี บริษัท เวิลด์ เซอร์ไพรส์ ทราเวล จำกัด เลขที่บัญชี **065-238759-9**

ธนาคารกสิกรไทย สาขา สีลม บัญชีเงินฝากออมทรัพย์
ชื่อบัญชี บริษัท เวิลด์ เซอร์ไพรส์ ทราเวล จำกัด เลขที่บัญชี **789-2-28636-6**

ธนาคารกรุงเทพ สาขา สำนักงานใหญ่สีลม บัญชีเงินฝากออมทรัพย์
ชื่อบัญชี : บริษัท เวิลด์ เซอร์ไพรส์ ทราเวล จำกัด เลขที่บัญชี: **101-801246-6**

****กรณีสำรองที่นั่งหลัง 15 วันก่อนเดินทาง ทางบริษัทฯ ขอรับชำระค่าตัวรียอดเต็มทั้งหมด****

3. กรุณาชำระค่าตัวรียอดส่วนที่เหลือทั้งหมดก่อนการเดินทางอย่างน้อย 14 วัน มิฉะนั้นจะถือว่าสละสิทธิ์

4. การยกเลิก

1. **กรณียกเลิกการจองน้อยกว่า 45 วัน ก่อนการเดินทางบริษัทขอสงวนสิทธิ์ในการคืนเงินมัดจำทั้งหมด**
2. **กรณีแจ้งยกเลิกภายใน 30 วัน ก่อนการเดินทาง บริษัทขอสงวนสิทธิ์ในการคืนค่าตัวรียอด 50% ของราคาเต็มเท่านั้น**
3. **กรณีแจ้งยกเลิกการจองภายใน 15 วัน ก่อนการเดินทาง บริษัทขอสงวนสิทธิ์ในการคืนเงินค่าตัวรียอดทั้งหมด**
5. บริษัทฯ รับผิดชอบผู้รับผิดชอบการเดินทางเพื่อท่องเที่ยวเท่านั้น กรณีที่เจ้าหน้าที่ตรวจคนเข้าเมืองไม่อนุญาตให้ผู้เดินทางออกหรือเข้าประเทศ บริษัทฯ ไม่สามารถคืนค่าตัวรียอดให้
6. ในระหว่างการท่องเที่ยวนี้ หากท่านไม่ใช้บริการใดๆ ไม่ว่าทั้งหมดหรือบางส่วน ถือว่าท่านสละสิทธิ์ ไม่สามารถขอคืนค่าบริการได้
7. หากท่านไม่เดินทางกลับพร้อมคณะ ตัวเครื่องบินจากกลับซึ่งยังไม่ได้ใช้ ไม่สามารถนำมาขอคืน (Refund) ได้

หมายเหตุ

4. บริษัทฯ ขอสงวนสิทธิ์ในการเปลี่ยนแปลงอัตราค่าบริการ โดยมีต้องแจ้งให้ทราบล่วงหน้า
5. บริษัทฯ ขอสงวนสิทธิ์ที่จะไม่รับผิดชอบค่าใช้จ่ายใดๆ อันเกิดจากเหตุสุดวิสัย เช่น อุบัติเหตุ ภัยธรรมชาติ การนัดหยุดงาน การก่อการจลาจล ความล่าช้าของเที่ยวบิน การถูกปฏิเสธไม่ให้ออกหรือเข้าประเทศ เป็นต้น
6. บริษัทฯ ขอสงวนสิทธิ์ในการปรับเปลี่ยนรายการท่องเที่ยวตามความเหมาะสม ทั้งนี้ขึ้นอยู่กับสภาวะของสายการบิน โรงแรม และสภาวะทางการเมืองโดยถือผลประโยชน์และความปลอดภัยของผู้เดินทางเป็นหลัก

7. บริษัทฯ จะไม่รับผิดชอบต่อการออกนอกประเทศ ห้ามเข้าประเทศ การนำสิ่งของผิดกฎหมาย เอกสารการเดินทางไม่ถูกต้อง และความประพฤติดื้อไปในทางเสื่อมเสีย