

## Baikal-Blue Eye of Siberia 7 วัน 6 คืน

01 – 07 มีนาคม 2567

(ไม่รวมตั๋วเครื่องบิน)



**WORLD SURPRISE TRAVEL COMPANY LIMITED**

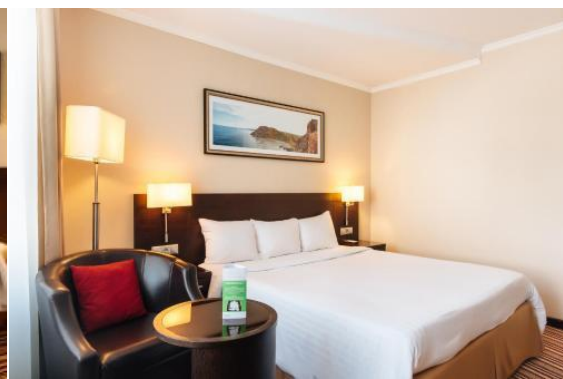
91/1 SOI ANUMARNRAJATHON DECHO ROAD  
SURIYAWONG BANGRAK BANGKOK 10500 THAILAND  
TEL +66-2634-8877 FAX +66-2634-7365

วันแรก

วันศุกร์ ที่ 01 มีนาคม 2567

กรุงเทพฯ – อีร์คุตสค์

- 09.00 น. พร้อมกันที่ท่าอากาศยานสุวรรณภูมิ อาคารผู้โดยสารขาออก ชั้น 4  
เคาน์เตอร์สายการบิน ไซบีเรีย แอร์ไลน์ เคาน์เตอร์เช็คอินแถว U ประตูที่ 10  
เจ้าหน้าที่ เวลด์ เซอร์ไพรส์ รอต้อนรับ พร้อมอำนวยความสะดวก
- 11.25 น. โดยสายการบิน ไซบีเรีย แอร์ไลน์ เที่ยวบินที่ **S7 762** นำท่านสู่ อีร์คุตสค์ ประเทศรัสเซีย
- 19.10 น. ถึงท่าอากาศยานนานาชาติอีร์คุตสค์ หลังจากผ่านพิธีการตรวจคนเข้าเมืองและศุลกากรแล้ว  
นำท่านเดินทางสู่ โรงแรมที่พัก  
พักค้างแรม ณ โรงแรม **Courtyard by Marriott Irkutsk City Center** หรือในระดับเดียวกัน



วันที่สอง

วันเสาร์ ที่ 02 มีนาคม 2567

อีร์คุตสค์ – พิพิธภัณฑ์สถาปัตยกรรมและชาติพันธุ์ – หมู่บ้านลิสต์เวียนกา – ทอลท์ซี –  
พิพิธภัณฑ์โบราณ – เนินเขาเชียร์สกี – อีร์คุตสค์

- เช้า อาหารเช้า ณ ภัตตาคารภายในโรงแรม
- หลังอาหาร นำท่านเดินทางสู่ พิพิธภัณฑ์สถาปัตยกรรมและชาติพันธุ์ทอลท์ซี เป็นพิพิธภัณฑ์กลางแจ้งที่รวบรวมอาคารไม้สลักเสลาหลายตายเป็นเอกลักษณ์เฉพาะตัวจากที่ต่างๆ ในเขตไซบีเรียกว่า 40 หลัง รวมถึงสิ่งประดิษฐ์ท้องถิ่น ข้าวของ เครื่องใช้ใน ค.ศ. 17-19 กว่า 8,000 ชิ้น ได้สัมผัสเหมือนเดินอยู่ในหมู่บ้านโบราณ มีถนนทอดยาว รายล้อมไปด้วยบ้านไม้หลังเล็กๆ โรงเรียน โบสถ์ไม้ กังหันน้ำ ภายในบ้านจัดแสดงชีวิตความเป็นอยู่ ของชนชาวอีร์คุตสค์ที่เข้ามาบุกเบิกไซบีเรียในบริเวณนี้ในยุคเริ่มแรก



จากนั้น นำท่านเดินทางสู่ หมู่บ้านลิสต์เวียนกา เป็นหมู่บ้านชนบทที่คงกลิ่นอายและความเก่าแก่ในแบบรัสเซีย



กลางวัน

อาหารกลางวัน ณ ภัตตาคาร

หลังอาหาร นำท่านสู่ พิพิธภัณฑ์ไบอล ซึ่งเป็นสถานที่เก็บรวบรวมตัวอย่างเพื่อศึกษาความหลากหลายของระบบนิเวศทั้งหมดของทะเลสาบไบอล ซึ่งมีจัดการแสดงซากสัตว์และพืชพันธุ์ต่างๆ อาทิ แมวน้ำไบอล เป็นแมวน้ำที่ปรับสภาพให้เข้ากับน้ำจืดของทะเลสาบไบอล และปลาโอมูล เป็นปลาประจำถิ่นที่มีในทะเลสาบไบอลเท่านั้น



แล้วนำท่านชม จุดชมหินเขี้ยวตึก เป็นจุดชมวิวทิวทัศน์รอบทิศของทะเลสาบไบอลที่สวยงามที่สุด



ค่ำ

อาหารค่ำ ณ ภัตตาคารภายในโรงแรม  
พักค้างแรม ณ โรงแรม **Anastasia** หรือในระดับเดียวกัน



วันที่สาม

วันอาทิตย์ ที่ 03 มีนาคม 2567

อิร์คูตสค์ – นั่งเรือสะเทินน้ำสะเทินบก – เกาะโอดคอน

เช้า

อาหารเช้า ณ ภัตตาคารภายในโรงแรม

หลังอาหาร นำท่านออกเดินทางไปยัง เกาะโอดคอน ซึ่งเป็นเกาะที่มีขนาดใหญ่ที่สุดบนทะเลสาบไบคาล โดย นั่งเรือสะเทินน้ำสะเทินบก (Hovercraft Khivus) ซึ่งเป็นเรือสะเทินน้ำ สะเทินบกที่สามารถวิ่งได้ทั้งบนผิวน้ำ หิมะ และพื้นน้ำแข็งที่จะพาท่านเดินทางผ่าน พื้นผิวของทะเลสาบไบคาล ตลอดการเดินทางท่านจะได้ชมวิว และเพลิดเพลินกับการถ่ายภาพความงามตามธรรมชาติ



กลางวัน

อาหารกลางวัน แบบปิกนิก

หลังอาหาร นำท่านเดินทางต่อสู่ เกาะโอลคอน (Olkhon Island) เกาะที่ล้อมรอบด้วย ทะเลสาบไบคาล ทะเลสาบสีฟ้าคราม เป็นทะเลสาบที่ลึกที่สุดในโลก



ค่ำ

อาหารค่ำ ณ ภัตตาคาร

พักค้างแรม ณ โรงแรม **Baikal View** หรือในระดับเดียวกัน



วันที่สี่

วันจันทร์ ที่ 04 มีนาคม 2567

เกาะโอลคอน – นั่งรถ 4WD ทัวร์เกาะโอลคอนแบบเต็มวัน ณ แหลมชามาน

เช้า

อาหารเช้า ณ ภัตตาคารภายในโรงแรม

หลังอาหาร นำท่าน นั่งรถ 4WD นำท่าน ทัวร์เกาะโอลคอน แหลมชามาน แบบเต็มวัน ท่านจะได้เยือนธรรมชาติอันเป็นเอกลักษณ์ของภูมิภาคนี้ ไม่ว่าจะเป็นทะเลสาบน้ำแข็งที่ใสจนมองเห็นเป็นพื้นในที่มีฉากหลังเป็นเนินหิน



กลางวัน

อาหารกลางวัน ณ ภัตตาคาร (แบบท้องถิ่น)

หลังอาหาร อิสระให้ท่านสนุกสนานกับการทัวร์แหลมชามาน และนำท่านเดินทางกลับสู่โรงแรมที่พัก

ค่ำ

อาหารค่ำ ณ ภัตตาคาร

พักค้างแรม ณ โรงแรม **Baikal View** หรือในระดับเดียวกัน

วันที่ห้า

วันอังคาร ที่ 05 มีนาคม 2567

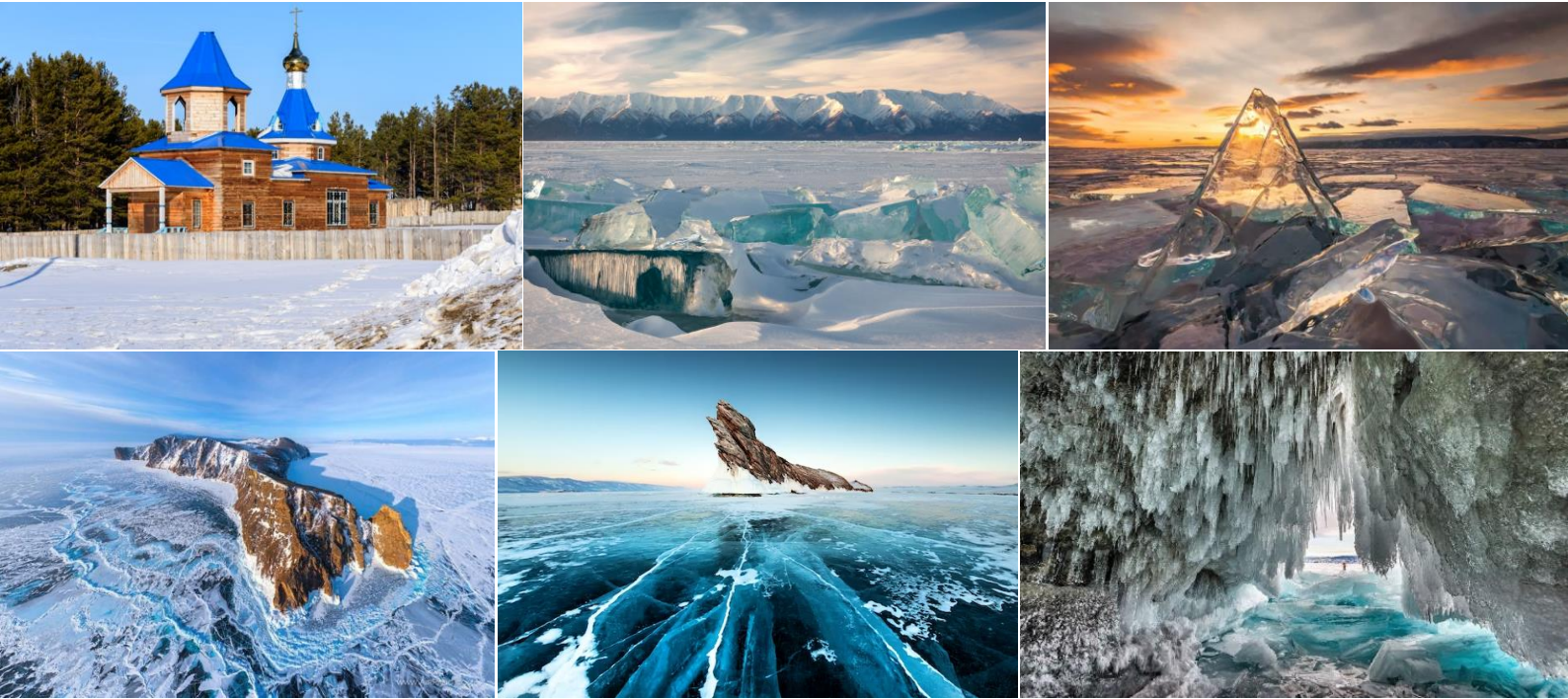
เกาะโอลคอน – นั่งรถ 4WD ทัวร์แหลมโคบอย แบบเต็มวัน

เช้า

อาหารเช้า ณ ภัตตาคารภายในโรงแรม

หลังอาหาร นำท่าน นั่งรถ 4WD ทัวร์แหลมโคบอย เป็นแหลมที่โอบล้อมไปด้วยหิมะขาวโพลนซึ่งน้ำในทะเลสาบจะลึกและมีสีเข้มกว่า พาท่านท่องเที่ยวตามเมืองต่างๆ อูสต์-บาร์กูจิน เยือน คาบสมุทรสเวียท

โดย โน้ช จุดนี้ถือได้ว่ามีแผ่นน้ำแข็งสีฟ้าใสสะอาดและงดงามที่สุดแห่งหนึ่งและมีความงดงามสมบูรณ์ยิ่งกว่าจุดนักท่องเที่ยวชุกชุมอย่างเกาะ โอลคอน หากสภาพอากาศเอื้ออำนวยและหิมะไม่ทับถมกันสูงจนเกินไป นำท่านเที่ยวชม อุทยานแห่งชาติไซbaikาลสกี อุทยานแห่งชาติที่มีพื้นที่ครอบคลุมพื้นที่ด้านตะวันตกของทะเลสาบbaikาล เป็นแหล่งรวมความสวยงามทางธรรมชาติ ทั้งทะเลสาบ, บ่อน้ำร้อน, เทือกเขา, ป่าไม้ เป็นต้น ถ้ำน้ำแข็งที่ใหญ่ บริสุทธิ์ ชมความงามโดยตลอดวัน พาท่านลัดเลาะเลียบบไปตามเว้าของอ่าวชิวิร์คยสกี ที่กินอาณาบริเวณกว่าครึ่งหนึ่งของคาบสมุทรและไม่พลาดที่จะชมวิวจากจุดชมวิวนี้อของอุทยานที่ท่านสามารถมองเห็นทะเลสาบได้จากมุมสูงกว้างสุดลูกหูลูกตา



กลางวัน

อาหารกลางวัน ณ ภัตตาคาร (ที่แคมป์)



ค่ำ

อาหารค่ำ ณ ภัตตาคาร

พักค้างแรม ณ โรงแรม **Baikal View** หรือในระดับเดียวกัน

วันที่หก

วันพุธ ที่ 06 มีนาคม 2567

เกาะโอลคอน – อีร์คูตสค์ – โบสถ์คาซาซาน – มหาวิหารแห่งพระประกาศแอนนันซิเอชั่น  
– อนุสาวรีย์จักรพรรดิอเล็กซานเดอร์ที่ 3

เช้า

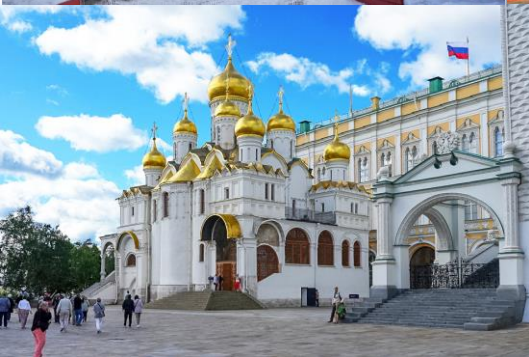
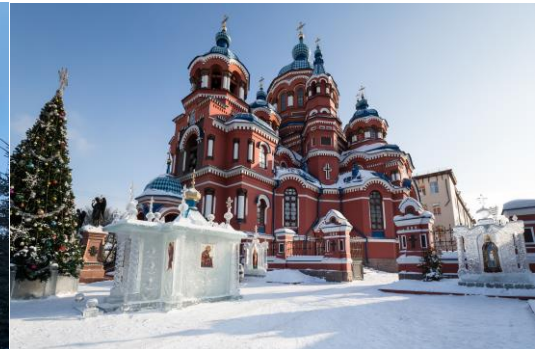
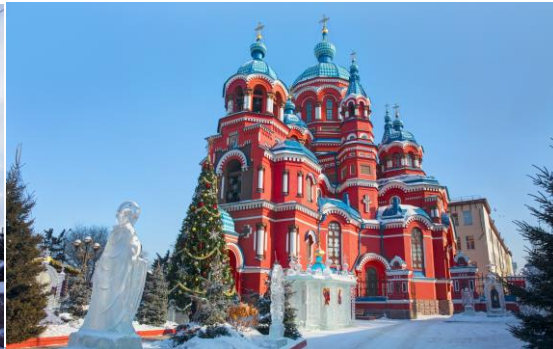
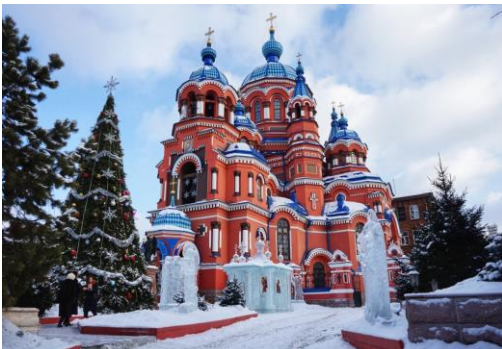
อาหารเช้า ณ ภัตตาคารภายในโรงแรม

หลังอาหาร นำท่านเดินทางสู่ อีร์คูตสค์ “ปารีสแห่งไซบีเรีย” เมืองที่สำคัญที่สุดในเขตไซบีเรียที่ตั้งอยู่ทางตะวันตกของทะเลสาบไบคาล

กลางวัน

อาหารกลางวัน ณ ภัตตาคาร

หลังอาหาร นำท่านถ่ายรูปกับ โบสถ์คาซาซาน เป็นโบสถ์เก่าแก่ที่มีคุณค่าทางจิตใจต่อคนอีร์คูตสค์มาก เนื่องจากโบสถ์แห่งนี้เกิดขึ้นจากการบริจาคของคนท้องถิ่นที่ประกอบทั้งชาวบ้าน กบฏการเมือง โจรผู้กล้าใจที่ถูก เนรเทศมายังอีร์คูตสค์ นอกจากนี้ตัวโบสถ์ยังมีความงดงามที่เกิด จากรูปแบบการก่อสร้างที่สวยงามมากในแบบไบเซนไทน์ ภายใน ประดับบัลลังค์ด้วยหินอ่อนสีแดงและมีเสาหินหลักของโบสถ์ที่ทำจากหยก การเพ้นท์ลายใต้หลังคาโบสถ์ต้องใช้ช่างผู้ชำนาญที่ส่งไปศึกษาถึงอิตาลีเลยทีเดียว  
นำท่านแวะถ่ายรูป มหาวิหารแห่งพระประกาศแอนนันซิเอชั่น มหาวิหารซึ่งอยู่ใจกลางเมืองอีร์คูตสค์ เดินชมด้านข้างมหาวิหาร ซึ่งอดีตเป็นที่ทำการของพรรคคอมมิวนิสต์ ชม อนุสาวรีย์จักรพรรดิอเล็กซานเดอร์ที่ 3 ผู้ที่มี พระราชดำริให้สร้างทางรถไฟสายทรานส์-ไซบีเรีย ด้วยระยะทาง 9,289 กม. จากกรุงมอสโกสู่เมืองวลาดีวอสต็อก





จากนั้นซื้อปิ้งที่ ย่าน **130 quarter** ย่านนี้ นับว่าเป็นแหล่งท่องเที่ยวที่พลาดไม่ได้สำหรับผู้มาเยือน  
เมืองนี้ บริเวณนี้เป็นแหล่งรวมของร้านอาหาร บาร์ ร้านจำหน่ายของที่ระลึกที่ทันสมัย โดยสิ่งปลูกสร้าง  
ทั้งหมดนี้สร้างด้วยไม้ และตกแต่งอย่างสวยงามมีเอกลักษณ์เฉพาะของแคว้นไซบีเรีย ซึ่งขึ้นชื่อเรื่องการ  
สร้างบ้านด้วยไม้ย่านนี้จึงกลายเป็นจุดดึงดูดนักท่องเที่ยว ทั้งซื้อปิ้ง และชิมเลยทีเดียวนะ

ค่า

อาหารค่า ฅ ภัตตาคาร

พักค้างแรม ฅ โรงแรม **Courtyard by Marriott Irkutsk City Center** หรือในระดับเดียวกัน

วันที่เจ็ด

วันพฤหัสบดี ที่ 07 มีนาคม 2567

อิร์คุตสค์ – กรุงเทพฯ

เช้า

อาหารเช้า ฅ ภัตตาคารภายในโรงแรม

07.00 น.

เดินทางสู่ ท่าอากาศยานนานาชาติอิร์คุตสค์

10.10 น.

โดยสารการบิน ไซบีเรีย แอร์ไลน์ เที่ยวบินที่ **S7761** นำท่านสู่อิร์คุตสค์ ประเทศรัสเซีย

15.30 น.

ถึงท่าอากาศยานสุวรรณภูมิ โดยสวัสดิภาพ พร้อมด้วยความประทับใจ

ขอได้รับความขอบคุณ

จาก



ทางบริษัทฯ ขอสงวนสิทธิ์ในการเปลี่ยนแปลง โปรแกรมการเดินทาง โดยมีต้องแจ้งให้ทราบล่วงหน้า

โดยคำนึงถึงประโยชน์ และความปลอดภัยของผู้เดินทางเป็นหลัก

*\*รูปภาพเป็นเพียงภาพตัวอย่างในการนำเสนอเท่านั้น\**

# Baikal-Blue Eye of Siberia 7 วัน 6 คืน

01 – 07 มีนาคม 2567

(ไม่รวมตั๋วเครื่องบิน)

## อัตราค่าบริการทัวร์ (ไม่รวมตั๋วเครื่องบิน)

ออกเดินทางวันที่ 01 – 07 มีนาคม 2567	
จำนวนผู้เดินทาง	10 ท่านขึ้นไป
ราคาค่าบริการทัวร์ ผู้ใหญ่พักห้องคู่ ท่านละ	89,900 บาท
พักห้องเดี่ยว เพิ่มท่านละ	19,900 บาท

### หมายเหตุ

- ♦ ทางบริษัทฯ ขอสงวนสิทธิ์ในการเปลี่ยนแปลงโปรแกรมการเดินทาง โดยมีต้องแจ้งให้ทราบล่วงหน้า โดยคำนึงถึงผลประโยชน์ และความปลอดภัยของผู้เดินทางเป็นหลัก
- ♦ ทางบริษัทฯ ขอสงวนสิทธิ์เนื่องจากข้อผิดพลาดทางการพิมพ์
- ♦ บริษัทฯ ขอสงวนสิทธิ์ในการปรับราคา หากจำนวนผู้ใหญ่เดินทางต่ำกว่าที่กำหนดไว้จากตารางข้างต้น (กรณีผู้เดินทางต่ำกว่า 10 ท่าน)

### ค่าบริการรวม

- ค่ารถรับส่งตามรายการ
- ค่าห้องพัก สองท่านต่อหนึ่งห้อง ในโรงแรมที่ระบุ หรือในระดับเดียวกัน
- ค่าอาหารตามรายการ
- หัวหน้าทัวร์ และ/หรือ มัคคุเทศก์ คอยอำนวยความสะดวกตลอดการเดินทาง
- ทิปหัวหน้าทัวร์ และ/หรือ มัคคุเทศก์ และ คนขับรถ
- การบริการจัดเตรียมน้ำดื่ม ท่านละ 1 ขวดต่อวัน
- พิเศษ! ของฟรีมีเย็ม บริการ ณ วันเดินทาง เช่น กระเป๋า Travel Kit, ปกพาสปอร์ตหนังแท้, คู่มือการเดินทาง, เจลแอลกอฮอล์ล้างมือ, หน้ากากอนามัย

### ค่าบริการนี้ไม่รวม

- ค่าตั๋วเครื่องบินไป-กลับ

- ค่าใช้จ่ายส่วนตัวอื่น ๆ เช่น ค่าชักรีด ค่าโทรศัพท์ทางไกล ค่าเครื่องดื่ม
- ค่าภาษีมูลค่าเพิ่ม 7%
- หัก ณ ที่จ่าย 3%

ระเบียบการ และเงื่อนไข :

1. บริษัทฯ ขอสงวนสิทธิ์ในการยกเลิกหรือเลื่อนหรือเปลี่ยนแปลงกำหนดการเดินทาง กรณีที่มีผู้สำรองการเดินทางไม่ครบตามจำนวนที่บริษัทฯ กำหนด (ผู้ใหญ่จำนวน 10 ท่านขึ้นไป)
2. การสำรองที่นั่ง: บริษัทฯ ขอรับค่ามัดจำสำหรับการจองท่านละ 40,000 บาท โดยกรุณานำเงินเข้าบัญชีธนาคารแล้วส่งสำเนาใบนำฝาก เพื่อเป็นหลักฐาน กรณีชำระด้วยเช็ค การจองจะสมบูรณ์ต่อเมื่อบริษัทฯ ได้รับเงินจากการส่งจ่ายนั้นแล้ว ส่วนที่เหลือโปรดชำระให้ครบถ้วนก่อนการเดินทางอย่างน้อย 30 วัน

ธนาคารไทยพาณิชย์	สาขาสุรวงษ์	บัญชีเงินฝากออมทรัพย์
ชื่อบัญชี บริษัท เวิลด์ เซอร์ไพรส์ ทราเวล จำกัด		เลขที่บัญชี 065-2-38759-9

ธนาคารกสิกรไทย	สาขาสีลม	บัญชีเงินฝากออมทรัพย์
ชื่อบัญชี บริษัท เวิลด์ เซอร์ไพรส์ ทราเวล จำกัด		เลขที่บัญชี 789-2-28636-6

**\*\*กรณีสำรองที่นั่งน้อยกว่า 20 วันก่อนเดินทาง ทางบริษัทฯ ขอรับชำระค่าตัวร้อยละเต็มทั้งหมด\*\***

3. กรุณาชำระค่าตัวส่วนที่เหลือทั้งหมดก่อนการเดินทางอย่างน้อย 30 วัน มิฉะนั้นจะถือว่าสละสิทธิ์
4. การยกเลิก
  - กรณียกเลิกการจองน้อยกว่า 60 วัน ก่อนการเดินทางบริษัทขอสงวนสิทธิ์ในการคืนเงินมัดจำทั้งหมด
  - กรณีแจ้งยกเลิกภายใน 45 วัน ก่อนการเดินทาง บริษัทขอสงวนสิทธิ์ในการคืนค่าตัว 50% ของราคาเต็มเท่านั้น
  - กรณีแจ้งยกเลิกการจองภายใน 30 วัน ก่อนการเดินทาง บริษัทขอสงวนสิทธิ์ในการคืนเงินค่าตัวทั้งหมด
5. บริษัทฯ รับผิดชอบผู้มิวัตถุประสงค์เดินทางเพื่อท่องเที่ยวเท่านั้น กรณีที่เจ้าหน้าที่ตรวจคนเข้าเมืองไม่อนุญาตให้ผู้เดินทางออกหรือเข้าประเทศ บริษัทฯ ไม่สามารถคืนค่าตัวให้
6. ในระหว่างการท่องเที่ยวนี้ หากท่านไม่ใช้บริการใดๆ ไม่ว่าทั้งหมดหรือบางส่วน ถือว่าท่านสละสิทธิ์ ไม่สามารถขอคืนค่าบริการได้
7. หากท่านไม่เดินทางกลับพร้อมคณะ ตัวเครื่องบินกลับซึ่งยังไม่ได้ใช้ ไม่สามารถนำมาขอคืน (Refund) ได้

## หมายเหตุ

1. บริษัทฯ ขอสงวนสิทธิ์ในการเปลี่ยนแปลงอัตราค่าบริการ โดยมีต้องแจ้งให้ทราบล่วงหน้า
2. บริษัทฯ ขอสงวนสิทธิ์ที่จะไม่รับผิดชอบค่าใช้จ่ายใดๆ อันเกิดจากเหตุสุดวิสัย เช่น อุบัติเหตุ ภัยธรรมชาติ การนัดหยุดงาน การก่อการจลาจล ความล่าช้าของเที่ยวบิน การถูกปฏิเสธไม่ให้ออกหรือเข้าประเทศ เป็นต้น
3. บริษัทฯ ขอสงวนสิทธิ์ในการปรับเปลี่ยนรายการท่องเที่ยวตามความเหมาะสม ทั้งนี้ขึ้นอยู่กับสถานะของสายการบิน โรงแรม และสถานะทางการเมืองโดยถือผลประโยชน์และความปลอดภัยของผู้เดินทางเป็นหลัก
4. บริษัทฯ จะไม่รับผิดชอบต่อการออกนอกประเทศ ห้ามเข้าประเทศ การนำสิ่งของผิดกฎหมาย เอกสารการเดินทางไม่ถูกต้อง และความประพฤติดูไปเ็นทางเสื่อมเสีย