

The Charming of Kyushu & Gourmet Surprise! 6 วัน 4 คืน

26 – 31 ธันวาคม 2566

(ไม่รวมตั๋วเครื่องบิน)

เยือนเกาะคิวชู ดินแดนแห่งออนเซ็นทางใต้ของญี่ปุ่น
สัมผัสมนต์เสน่ห์ของหมู่บ้านยูฟูอิน หมู่บ้านในหุบเขา สายน้ำ และแช่ออนเซ็นที่เบปปุ
ชื่นชมความงามทางธรรมชาติอันวิจิตรในช่องเขาอันเขียวชอุ่ม และปราสาทคุมาโมโตะ
ลิ้มลองอาหารรสเลิศ หลากหลาย ปิดท้ายด้วยช้อปปิ้งย่านเทนจินให้หายคิดถึง



วันแรก วัน อังคาร ที่ 26 ธันวาคม 2566

กรุงเทพฯ – ฟุกุโอกะ

22.00 น. พร้อมกันที่ท่าอากาศยานสุวรรณภูมิ บริเวณเคาน์เตอร์สายการบินไทย อาคารผู้โดยสารขาออก ชั้นที่ 4 ประตูที่ 2 เคาน์เตอร์เช็คอินแถว D เจ้าหน้าที่ เวลด์ เซอร์ไพรส์ รอต้อนรับ พร้อมอำนวยความสะดวก

วันที่สอง วัน พุธ ที่ 27 ธันวาคม 2566

ฟุกุโอกะ – ยูฟูอิน – หมู่บ้านหัตถกรรม – สวนสัตว์ชาฟารี – จิโกกุเมกุริ – เบปปุ

01.00 น. โดยสายการบินไทย เที่ยวบินที่ **TG648** นำท่านเหินฟ้าสู่ ฟุกุโอกะ

เชิญท่านพักผ่อนตามอัชชาศัย พักค้างแรมบนเครื่องบิน

เช้า อาหารบริการบนเครื่องบินพร้อมเครื่องดื่ม

08.10 น. ถึงท่าอากาศยาน ฟุกุโอกะ หลังพิธีการตรวจคนเข้าเมืองและศุลกากร พร้อมตรวจเช็คสัมภาระ

แล้ว นำท่านเดินทางสู่ ยูฟูอิน ตั้งอยู่ทางตอนกลางของจังหวัดโออิตะ ซึ่งถูกกั้นกลางระหว่าง

เมืองเบปปุและเมืองยูฟูอินด้วยแม่น้ำโออิตะงะวะ และภูเขายูฟู แล้วนำท่านชม หมู่บ้าน

หัตถกรรม ที่เป็นต้นแบบในการผลิตกระดาษญี่ปุ่นด้วยมือ เครื่องลายครามต่าง ๆ รวมไปถึง

เครื่องแก้วต่างๆ อีกด้วย อิสระให้ท่านเดินชม พร้อมทั้งเลือกซื้อของฝากท้องถิ่นกันตามอัชชาศัย



กลางวัน

อาหารกลางวัน ณ ภัตตาคาร

บริการทำด้วยเช้ตอาหารญี่ปุ่นแบบ ไคเซกิ ที่คัดสรรวัตถุดิบท้องถิ่นตามฤดูกาลมาปรุงอาหาร
บริการทุกท่าน

**หมายเหตุ : รูปภาพร้านและอาหารเป็นเพียงตัวอย่างเพื่อการนำเสนอเท่านั้น อาจมีการ
เปลี่ยนแปลงได้ตามวัตถุดิบของทางร้าน*



หลังอาหาร นำท่านเดินทางสู่ สวนสัตว์ซาฟารี มีพื้นที่กว่า 700 ไร่ เป็นสวนสัตว์ที่จำลองการใช้
ชีวิตของสัตว์ป่าซาฟารีในทวีปแอฟริกามาให้ได้สัมผัสกับสภาพการใช้ชีวิตของสัตว์อย่าง
ใกล้ชิด ทั้งโซน Safari Zone และ Fureai Zone

** พิเศษ ให้ท่านได้สัมผัสประสบการณ์ นั่งรถจังกิลบัส ที่จะพาไปให้อาหารสัตว์ป่า เช่น สิงโต
หรือยีราฟด้วยมือแบบใกล้ชิด*





จากนั้น นำท่านชม จิโกกุเมทริ ซึ่งเป็นที่รู้จักกันในนามของ “บ่อน้ำนรก” ซึ่งมีสีสันของแต่ละบ่อแตกต่างกันออกไป บางบ่ออาจมีความลึกถึง 120 เมตร และมีความร้อนถึง 98 องศา อิสระให้ท่านเดินดูบ่อน้ำแต่ละบ่อพร้อมกับถ่ายภาพเพื่อเก็บเป็นที่ระลึกตามอัธยาศัย



แล้วนำท่านเข้าสู่โรงแรมที่พัก
 ค่า อาหารค่ำ ณ ภัตตาคารภายในโรงแรม แบบบุฟเฟ่ต์
**หมายเหตุ : รูปภาพร้านและอาหารเป็นเพียงตัวอย่างเพื่อการนำเสนองานเท่านั้น อาจมีการเปลี่ยนแปลงได้ตามวัตถุประสงค์ของทางร้าน*



หลังอาหาร อิสระให้ท่านได้ผ่อนคลายกับการแช่ออนเซ็น ซึ่งออนเซ็นที่เบปปูนีนับได้ว่าเป็นออนเซ็นธรรมชาติขึ้นชื่ออันดับต้นๆ ของญี่ปุ่น



พักผ่อนรม ณ โรงแรม Suginoi หรือในระดับเดียวกัน



วันที่สาม

วัน พุธ หักสปีด ที่ 28 ธันวาคม 2566

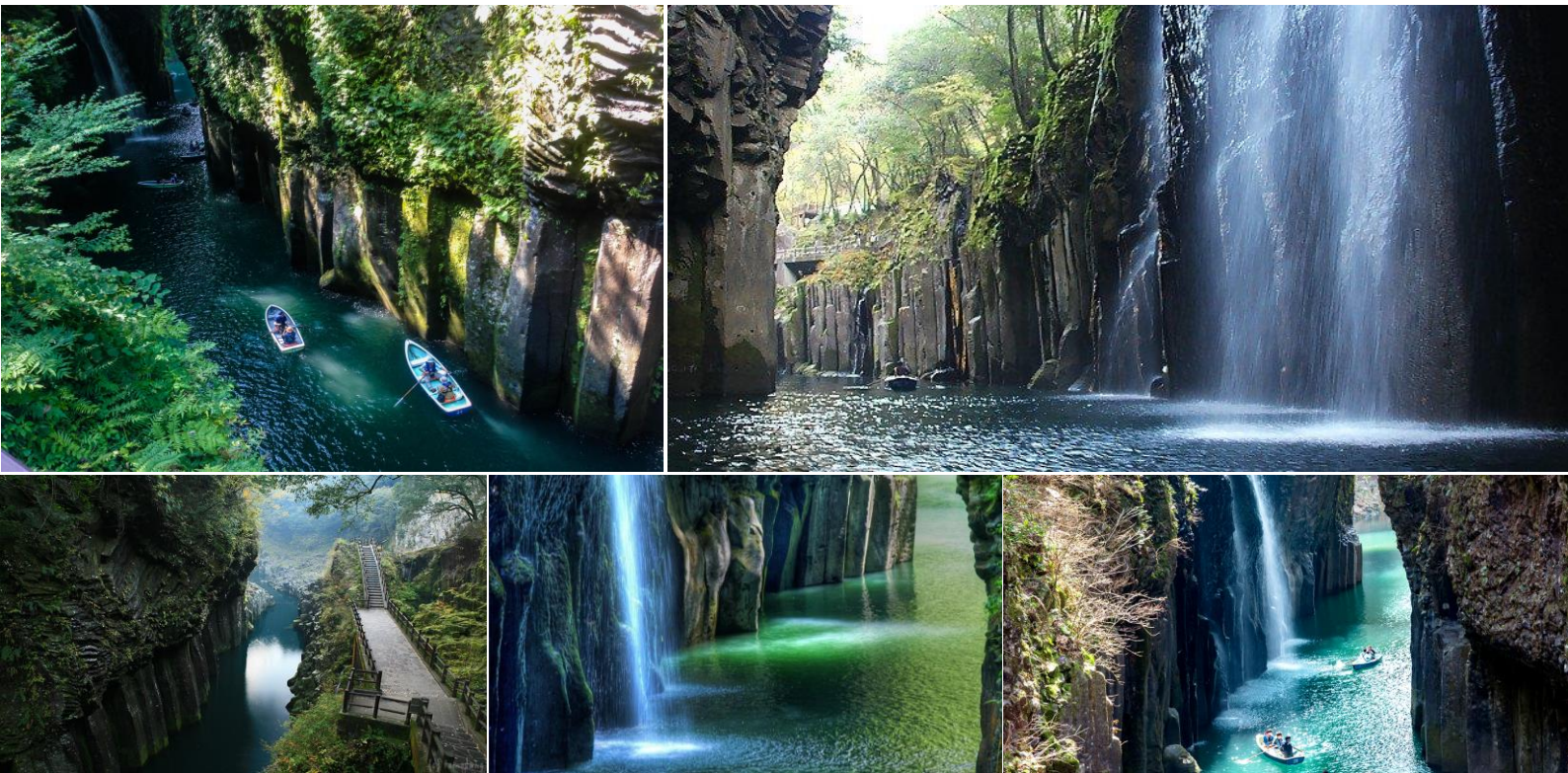
เบปปุ – ทาคาชิโอะ – ช่องเขาทาคาชิโอะ – คุมะโมโด้ – ปราสาทกุมะโมโด้ – ซากุระโนะบาระ

เช้า

อาหารเช้า ณ ภัตตาคารภายในโรงแรม

หลังอาหารเช้า นำท่านเดินทางสู่ ทาคาชิโอะ แล้วนำท่านชม ช่องเขาทาคาชิโอะ เป็นหนึ่งในแหล่งท่องเที่ยวทางธรรมชาติที่มีชื่อเสียงของจังหวัดมิยาซากิ อยู่ห่างไม่ไกลกับภูเขาไฟอะโอะโอะ ซึ่งเกิดจากรอยแตกของภูเขาที่มีแม่น้ำโกคาเซะตัดผ่าน 2 ข้างจะเป็นหินสูงชันเหมือนหน้าผาที่เกิดจากการระเบิดของภูเขาไฟจนมีรูปร่างคล้ายเหมือนมังกร ซึ่งจะมีน้ำตกมินาอิโนทาคิ ที่สูงถึง 17 เมตร อยู่ในช่องเขา นี้ให้วิวที่สวยงามที่ตัดกับน้ำตกที่ไหลเอื่อยๆ ลงมาที่ธารน้ำสีน้ำเงินอมเขียวกับความเขียวจีของแมกไม้และหินสีเทา

* พิเศษ ให้ท่านได้ทดลองพายเรือด้วยตัวเอง เทียวชมความงามของธรรมชาติ ผ่านเส้นทางช่องเขาทาคาชิโอะ



กลางวัน

อาหารกลางวัน ณ ภัตตาคาร

บริการท่านด้วยเมนูเซตยากินิกุ หรือปิ้งย่างสไตล์ญี่ปุ่น ที่จัดเสิร์ฟเนื้อวัวทาคาชิโอะ ซึ่งเคยได้รับรางวัลเนื้อวัวอันดับหนึ่งในงานแข่งขัน Wagyu Olympic ในปี ค.ศ. 2017 โดยวัวจากทาคาชิโอะ ถูกเลี้ยงด้วยอาหารที่ควบคุมพิเศษและน้ำแร่จากภูเขาไซโอะ ในบริเวณมีวัวเลี้ยงกว่า 500,000 ตัว แต่ละถูกคัดเลือกเหลือ 600 ตัวที่ได้ชื่อเป็นวัวมิยาซากิ และเหลือ 200 ตัวที่ได้ชื่อเป็นวัวทาคาชิโอะ

**หมายเหตุ : รูปภาพร้านและอาหารเป็นเพียงตัวอย่างเพื่อการนำเสนอเท่านั้น อาจมีการเปลี่ยนแปลงได้ตามวัตถุประสงค์ของทางร้าน*



หลังอาหาร นำท่านเดินทางสู่ **คุมาโมโตะ** เมืองที่ตั้งอยู่ทางตอนกลางของเกาะคิวชู เป็นเมืองที่มีประวัติศาสตร์อันยาวนาน และเป็นรู้จักกันในนามของเมืองแห่งป่าไม้ เนื่องจากอุดมไปด้วยธรรมชาตินานาชนิด แล้วนำท่านชม **ปราสาทคุมาโมโตะ** ปราสาทใหญ่ที่สุดเป็นอันดับ 3 ของประเทศญี่ปุ่น เป็นหนึ่งในสามปราสาทที่มีชื่อเสียงมากที่สุดของญี่ปุ่นร่วมกับปราสาทฮิเมจิและปราสาทมัทสึโมโตะ สร้างขึ้นในปี ค.ศ. 1601 แล้วเสร็จในปี ค.ศ. 1607 ออกแบบโดยชาโมโรคาโด้ ทิโยมาสะ สถาปนิกที่มีความรู้ทางการทหาร จึงมีลักษณะที่ป้องกันจากการโจมตีของศัตรูได้อย่างดีเยี่ยม ตัวปราสาทนั้นได้รับความเสียหายจากเหตุแผ่นดินไหวในปี ค.ศ. 2016 แต่ได้รับการซ่อมแซมโดยวิธีดั้งเดิม โดยส่วนตัวปราสาทนั้นซ่อมแซมเสร็จสมบูรณ์ในปี ค.ศ. 2019 และซ่อมแซมกำแพงปราสาทเสร็จเมื่อ ค.ศ. 2021 ที่ผ่านมา



แล้วนำท่าน ซ้อปิ้งย่านเมืองเก่าที่ **ซากุระโนะบาระ โจไซออน** อยู่บริเวณเชิงเขาของตัวปราสาทคุมาโมโตะ ศูนย์ช้อปปิ้งที่เป็นเอกลักษณ์ของเมืองที่ไม่เหมือนใคร ตกแต่งสไตล์ย้อนยุคเพื่อให้เข้ากับบรรยากาศเมืองโบราณ จุดเด่นของที่นี่จะเป็นสินค้าพื้นเมือง ไม่ว่าจะเป็นอาหาร ข้าวของเครื่องใช้ของฝากต่างๆ



ค่ำ

อาหารค่ำ ณ ภัตตาคาร

พักค้างแรม ณ โรงแรม **The NEW Kumamoto** หรือในระดับเดียวกัน



วันที่สี่

วัน สุกร์ ที่ 29 ธันวาคม 2566

คูมาโมโตะ – กิจกรรมเก็บสตอเบอร์รี่ – ซากะ – ศาลเจ้ายูโทกุ อินาริ – เฮ้าส์เท็นบอช

เช้า

อาหารเช้า ณ ภัตตาคารภายในโรงแรม

หลังอาหารเช้า นำท่านสัมผัสประสบการณ์ กิจกรรมเก็บสตอเบอร์รี่ ให้ท่านได้เก็บสตอเบอร์รี่สดๆ จากต้นพร้อมทั้งยังสามารถรับประทานสตอเบอร์รี่หวานฉ่ำได้แบบไม่อั้นภายในเวลาที่กำหนด อีกด้วย



จากนั้น นำท่านเดินทางสู่ ซากะ จังหวัดที่มีเทือกเขาและป่าจำนวนมาก ในขณะที่เดียวกันก็มีที่ราบที่เกิดจากลาวาและหินภูเขาไฟ มีชื่อเสียงด้านอุตสาหกรรมอิเล็กทรอนิกส์และเซรามิก โดยช่วง บั้นดินเผาที่มีฝีมือดีจะได้รับฉายาสืบทอดต่อกันมาว่า คาเคอิมง และซากะยังเป็นที่รู้จักในหมู่คนไทยจากการเป็นสถานที่ถ่ายทำภาพยนตร์และละครไทยหลายเรื่อง

กลางวัน

อาหารกลางวัน ณ ภัตตาคาร

หลังอาหาร นำท่านเดินทางสู่ ศาลเจ้ายูโทกุ อินาริ สร้างขึ้นในปี ค.ศ 1688 เป็นศาลเจ้าชินโตประจำตระกูลนาเบะชิมะ ผู้ปกครองเมืองซากะ ในสมัยเอโดะ ศาลเจ้าที่ผู้มาเยือนจะต้องตกตะลึงกับสถาปัตยกรรม ซึ่งได้รับการยอมรับให้เป็นหนึ่งในสามศาลเจ้าอินาริที่ใหญ่ที่สุดในประเทศญี่ปุ่น

แต่ยังคงไม่ค่อยเป็นที่รู้จักมากนักเนื่องจากอยู่ในพื้นที่ที่ห่างไกล ศาลเจ้านี้มีขนาดค่อนข้างใหญ่ ทางเข้าจะต้องลอดผ่านประตูโทริอิสีแดงขนาดใหญ่และถนนช้อปปิ้งที่เต็มไปด้วยร้านขายของฝากมากมาย หนึ่งในไฮไลท์ของศาลเจ้าคงเป็นอย่างอื่นไปไม่ได้นอกจากห้องโถงใหญ่ ที่คู่อลังการ สร้างอยู่บนระเบียงที่ยกสูงเหนือพื้นดินเบื้องล่าง รูปแบบสถาปัตยกรรมคล้ายวัดคิโยมิตสึของเกียวโต แต่ทว่าด้วยสีแดงสดใส ทางขวาของห้องโถงหลักเป็นจุดเริ่มต้นของเส้นทางเดินซึ่งมีประตูโทริอิสีแดงเรียงรายไปยังศาลเจ้าด้านบน ซึ่งใช้เวลาเดินขึ้นประมาณ 15 นาที ศาลเจ้าแห่งนี้เป็นที่ประทับของเทพเจ้าศักดิ์สิทธิ์ ที่ประชาชนต่างนิยมไปสักการะขอพรเกี่ยวกับการเก็บเกี่ยว ความสำเร็จด้านธุรกิจ และความปลอดภัย



จากนั้น นำท่านเดินทางสู่ **เฮ้าส์เท็นบอช** หมู่บ้านฮอลแลนด์แห่งเดียวในประเทศญี่ปุ่น ที่รวบรวมสถาปัตยกรรม สิ่งปลูกสร้าง ถูน้ำ หอนาฬิกา กังหันลม และศิลปกรรมขนานแท้ของฮอลแลนด์ไว้ด้วยกัน อิสระให้ท่านเดินเล่นภายในเฮ้าส์เท็นบอช ซึ่งจัดแบ่งออกเป็นสัดส่วนอย่างลงตัว ประกอบไปด้วย พิพิธภัณฑ์กระเบื้องเคลือบซึ่งภายในประกอบด้วยถ้วยชาม เครื่องลายครามที่ถูกประดิษฐ์ประคอยขึ้นมาจากผู้ชำนาญด้วยความประณีต และยังประกอบไปด้วยโรงภาพยนตร์ 3 มิติที่จะทำให้คุณรู้สึกเหมือนกับว่าท่านได้เข้าไปอยู่ในเหตุการณ์นั้นด้วยตัวของท่านเอง อีกทั้งภายในหมู่บ้านแห่งนี้ยังมีทุ่งดอกทิวลิป และดอกไม้บานาพันธุ์ที่สวยงามอีกด้วย



ค่า อีระอาหารค่า เพื่อให้ท่านสามารถทานร้านที่ท่านชื่นชอบได้ตามอัธยาศัย โดยทางบริษัทฯ ได้จัดเตรียม ค่าอาหารค่าไว้ให้ท่านละ 2,500 เยน

หลังอาหาร ท่านสามารถเดินชมรอบๆ เฝ้าสีเห็นบอช ในยามค่ำคืนตระการตากับทุ่งดวงไฟนับล้านๆ ดวงจะถูกประดับตกแต่งทั่วสวนสนุก เพื่อเฉลิมฉลองค่ำคืนแห่งการนับถอยหลังเข้าสู่ปีใหม่



ได้เวลาอันสมควร นำท่านเดินทางสู่ โรงแรมที่พัก
พักค้างแรม ณ โรงแรม **Okura JR Huis Ten Bosch** หรือในระดับเดียวกัน



วันที่ห้า

วัน เสาร์ ที่ 30 ธันวาคม 2566

เฮาส์เท็นบอช - ยานากาวา - เรือล่องแม่น้ำยานากาวา - ฟุคุโอกะ - คาแนลชิตะ -
ย่านเทนจิน

เช้า

อาหารเช้า ณ ภัตตาคารภายในโรงแรม

หลังอาหาร นำท่านเดินทางสู่ ยานากาวา เพื่อสัมผัสบรรยากาศการล่องเรือแม่น้ำยานากาวา ไปตามสองฝั่งคลองอันมีลักษณะคดเคี้ยว ผ่านตัวเมือง ชมบรรยากาศบ้านเรือนริมน้ำของญี่ปุ่น เพลิดเพลินไปกับบรรยากาศ และทัศนียภาพอันงดงามริมสองฝั่งคลอง เปรียบเสมือนการล่องเรือคอนโดล่าในบรรยากาศแบบญี่ปุ่น



กลางวัน

จากนั้น ท่านเดินทางสู่ ฟุคุโอกะ

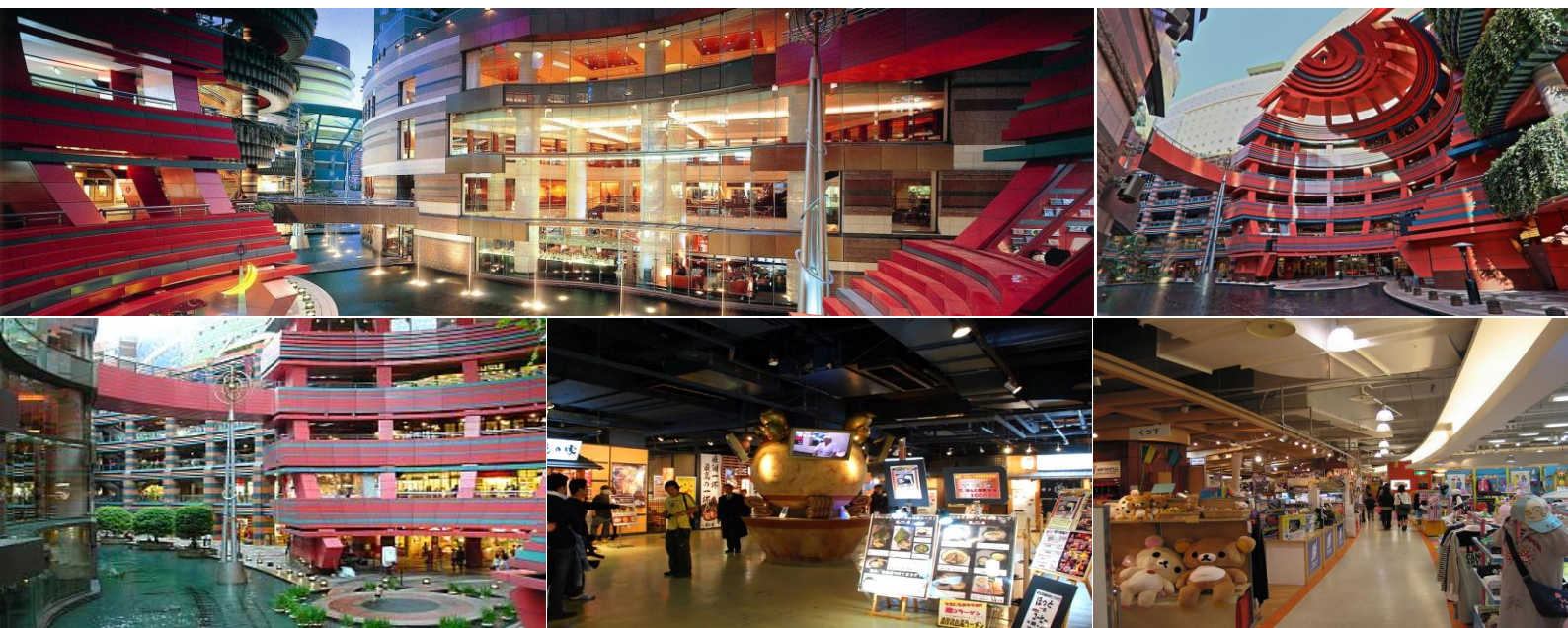
อาหารกลางวัน ณ ภัตตาคาร

ร้านเนื้ออย่างคุณภาพเยี่ยม ที่คัดสรรภาพวัตถุดิบคุณภาพพรีเมียม ทั้งผักและเนื้อจากในประเทศญี่ปุ่น

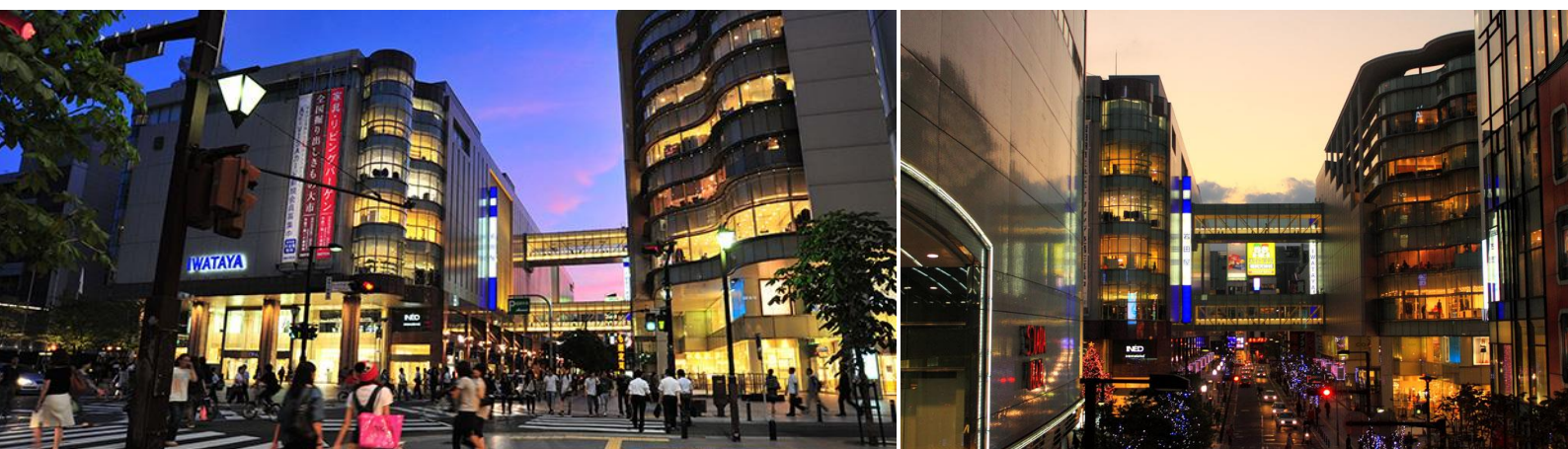
**หมายเหตุ : รูปภาพร้านและอาหารเป็นเพียงตัวอย่างเพื่อการนำเสนอเท่านั้น อาจมีการเปลี่ยนแปลงได้ตามวัตถุดิบของทางร้าน*



หลังอาหาร นำท่านเดินทางสู่ คาแนลซิตี ซ้อปปิ้งคอมเพล็กซ์ ที่มีทุกอย่างเกี่ยวกับความบันเทิง รวบรวมไว้หมด ไม่ว่าจะเป็นเสื้อผ้าแบรนด์ดัง ร้านอาหาร ราเมงสเตเดียม โรงภาพยนตร์ โรงเรมहरु และเวทีแสดง โอเปร่าริมน้ำสำหรับนักท่องเที่ยวที่สนใจ อิสระให้ท่านช้อปปิ้งตาม อธิษาศัย จนถึงเวลานัดหมาย



จากนั้น นำท่านเดินทางสู่ ย่านเซ็นจิน ย่านช้อปปิ้งที่มีชื่อเสียงของฟูโกะ มีศูนย์การค้า ร้านรวงมากมายทั้งบนดินและใต้ดิน รวมทั้งห้างสรรพสินค้าชื่อดัง อาทิเช่น อิเซตัน มิตรี้ โคะชิ เป็นต้น อิสระให้ท่าน ได้ช้อปปิ้งส่งท้าย ท่านสามารถเลือกซื้อของฝากและของที่ระลึก ตามอธิษาศัย



ค่า

อาหารค่ำ ณ ภัตตาคาร

พักค้างแรม ณ โรงแรม **Monterey Fukuoka** หรือในระดับเดียวกัน



วันที่หก

วัน อาทิตย์ ที่ 31 ธันวาคม 2566

ฟูกูโอกะ – กรุงเทพฯ

- เช้า อาหารเช้า ณ ภัตตาคาร ภายในโรงแรม
หลังอาหาร นำท่านเดินทางสู่ท่าอากาศยานฟูกูโอกะ
- 11.40 น. โดยสายการบินไทย เที่ยวบินที่ **TG649** นำท่านเหินฟ้าสู่ประเทศไทย
อาหารบริการบนเครื่องบินพร้อมเครื่องดื่ม
หลังอาหาร เชิญท่านพักผ่อนตามอัธยาศัย
- 15.40 น. ถึงท่าอากาศยานสุวรรณภูมิ กรุงเทพฯ ฯ โดยสวัสดิภาพ พร้อมด้วยความประทับใจ

ขอได้รับความขอบคุณ

จาก



ทางบริษัทฯ ขอสงวนสิทธิ์ในการเปลี่ยนแปลงโปรแกรมการเดินทาง โดยมีต้องแจ้งให้ทราบล่วงหน้า

โดยคำนึงถึงประโยชน์ และความปลอดภัยของผู้เดินทางเป็นหลัก

*** ภาพอาหารเป็นเพียงภาพตัวอย่างในการนำเสนอเท่านั้น ***

**** ร้านอาหารและบางกิจกรรมอาจมีการเปลี่ยนแปลงขึ้นอยู่กับช่วงเวลาในการทำการจอง ***

The Charming of Kyushu & Gourmet Surprise! 6 วัน 4 คืน

26 – 31 ธันวาคม 2566

อัตราค่าบริการทัวร์ (ไม่รวมตั๋วเครื่องบิน)

ออกเดินทางวันที่ 26 – 31 ธันวาคม 2566	
จำนวนผู้เดินทาง	10 ท่านขึ้นไป
ราคาค่าบริการทัวร์ ผู้ใหญ่พักห้องคู่ ท่านละ	99,000 บาท
เด็กอายุ 2 - 5 ปี พักกับผู้ใหญ่ 2 ท่าน ไม่มีเตียงเสริม ท่านละ	48,000 บาท
พักห้องเดี่ยว เพิ่มท่านละ	17,000 บาท

หมายเหตุ

- ♦ ทางบริษัทฯ ขอสงวนสิทธิ์ในการเปลี่ยนแปลงโปรแกรมการเดินทาง โดยไม่ต้องแจ้งให้ทราบล่วงหน้า โดยคำนึงถึงผลประโยชน์ และความปลอดภัยของผู้เดินทางเป็นหลัก
- ♦ ทางบริษัทฯ ขอสงวนสิทธิ์เนื่องจากข้อผิดพลาดทางการพิมพ์
- ♦ บริษัทฯ ขอสงวนสิทธิ์ในการปรับราคา หากจำนวนผู้ใหญ่เดินทางต่ำกว่าที่กำหนดไว้จากตารางข้างต้น
- ♦ กรณีผู้เดินทางต่ำกว่า 10 ท่าน ซึ่งผู้เดินทางจะต้องไม่น้อยกว่า 10 ท่าน ทางบริษัทฯ ขอสงวนสิทธิ์ในการเก็บค่าใช้จ่ายเพิ่มท่านละ **16,000 บาทต่อท่าน**

ค่าบริการรวม

- ค่ารถรับส่งตามรายการ
- ค่าห้องพัก สองท่านต่อหนึ่งห้อง ในโรงแรมที่ระบุ หรือในระดับเดียวกัน
- ค่าอาหารตามรายการ
- **ค่าประกันภัยการเดินทางวงเงินท่านละ 2,000,000 บาท**
- **ค่ารักษาพยาบาลในต่างประเทศ (รวมเจ็บป่วย) วงเงินท่านละ 1,500,000 บาท**
- หัวหน้าทัวร์ และ/หรือ มัคคุเทศก์ คอยอำนวยความสะดวกตลอดการเดินทาง
- ทิปหัวหน้าทัวร์ และ/หรือ มัคคุเทศก์ และ คนขับรถ
- การบริการจัดเตรียมน้ำดื่ม ท่านละ 1 ขวดต่อวัน
- พิเศษ! ของฟรีเยี่ยม บริการ ณ วันเดินทาง เช่น กระเป๋า Travel Kit, ปกพาสปอร์ตหนังแท้, คู่มือการเดินทาง, เจลแอลกอฮอล์ล้างมือ, หน้ากากอนามัย

ค่าบริการนี้ไม่รวม

- ค่าตั๋วเครื่องบินไป-กลับ
- ค่าใช้จ่ายส่วนตัวอื่น ๆ เช่น ค่าซักรีด ค่าโทรศัพท์ทางไกล ค่าเครื่องดื่ม
- ค่าภาษีมูลค่าเพิ่ม 7%

ระเบียบการ และเงื่อนไข :

1. บริษัทฯ ขอสงวนสิทธิ์ในการยกเลิกหรือเลื่อนหรือเปลี่ยนแปลงกำหนดการเดินทาง กรณีที่มีผู้สำรองการเดินทางไม่ครบตามจำนวนที่บริษัทฯ กำหนด (ผู้ใหญ่จำนวน 10 ท่านขึ้นไป)
2. การสำรองที่นั่ง: บริษัทฯ ขอรับค่ามัดจำสำหรับการจองท่านละ **45,000** บาท โดยกรณานำเงินเข้าบัญชีธนาคารแล้วส่งสำเนาใบนำฝาก เพื่อเป็นหลักฐาน กรณีชำระด้วยเช็ค การจองจะสมบูรณ์ต่อเมื่อบริษัทได้รับเงินจากการส่งจ่ายนั้นแล้ว ส่วนที่เหลือโปรดชำระให้ครบถ้วนก่อนการเดินทางอย่างน้อย 30 วัน

ธนาคารไทยพาณิชย์ สาขาสุรวงษ์

ชื่อบัญชี บริษัท เวิลด์ เซอร์ไพรส์ ทราเวล จำกัด

บัญชีเงินฝากออมทรัพย์

เลขที่บัญชี 065-2-38759-9

ธนาคารกสิกรไทย สาขาสีลม

ชื่อบัญชี บริษัท เวิลด์ เซอร์ไพรส์ ทราเวล จำกัด

บัญชีเงินฝากออมทรัพย์

เลขที่บัญชี 789-2-28636-6

****กรณีสำรองที่นั่งน้อยกว่า 20 วันก่อนเดินทาง ทางบริษัทฯ ขอรับชำระค่าทัวร์ยอดเต็มทั้งหมด****

3. กรุณาชำระค่าทัวร์ส่วนที่เหลือทั้งหมดก่อนการเดินทางอย่างน้อย 30 วัน มิฉะนั้นจะถือว่าสละสิทธิ์

4. การยกเลิก

- **กรณียกเลิกการจองน้อยกว่า 45 วัน ก่อนการเดินทางบริษัทขอสงวนสิทธิ์ในการคืนเงินมัดจำทั้งหมด**
 - **กรณีแจ้งยกเลิกภายใน 30 วัน ก่อนการเดินทาง บริษัทขอสงวนสิทธิ์ในการคืนค่าทัวร์ 50% ของราคาเต็มเท่านั้น**
 - **กรณีแจ้งยกเลิกการจองภายใน 20 วัน ก่อนการเดินทาง บริษัทขอสงวนสิทธิ์ในการคืนเงินค่าทัวร์ทั้งหมด**
5. บริษัทฯ รับผิดชอบผู้รับผิดชอบการเดินทางเพื่อท่องเที่ยวเท่านั้น กรณีที่เจ้าหน้าที่ตรวจคนเข้าเมืองไม่อนุญาตให้ผู้เดินทางออกหรือเข้าประเทศ บริษัทฯ ไม่สามารถคืนค่าทัวร์ให้
 6. ในระหว่างการท่องเที่ยวนี้ หากท่านไม่ใช้บริการใดๆ ไม่ว่าทั้งหมดหรือบางส่วน ถือว่าท่านสละสิทธิ์ ไม่สามารถขอคืนค่าบริการได้
 7. หากท่านไม่เดินทางกลับพร้อมคณะ ตัวเครื่องบินจากกลับซึ่งยังไม่ได้ใช้ ไม่สามารถนำมาขอคืน (Refund) ได้

หมายเหตุ

1. บริษัทฯ ขอสงวนสิทธิ์ในการเปลี่ยนแปลงอัตราค่าบริการ โดยมีต้องแจ้งให้ทราบล่วงหน้า
2. บริษัทฯ ขอสงวนสิทธิ์ที่จะไม่รับผิดชอบค่าใช้จ่ายใดๆ อันเกิดจากเหตุสุดวิสัย เช่น อุบัติเหตุ ภัยธรรมชาติ การนัดหยุดงาน การก่อการจลาจล ความล่าช้าของเที่ยวบิน การถูกปฏิเสธไม่ให้ออกหรือเข้าประเทศ เป็นต้น
3. บริษัทฯ ขอสงวนสิทธิ์ในการปรับเปลี่ยนรายการท่องเที่ยวตามความเหมาะสม ทั้งนี้ขึ้นอยู่กับสภาวะของสายการบิน โรงแรม และสภาวะทางการเมืองโดยถือผลประโยชน์และความปลอดภัยของผู้เดินทางเป็นหลัก
4. บริษัทฯ จะไม่รับผิดชอบต่อการออกนอกประเทศ ห้ามเข้าประเทศ การนำสิ่งของผิดกฎหมาย เอกสารการเดินทางไม่ถูกต้อง และความประพฤติดื้อไปในทางเสื่อมเสีย