

Georgia Wine & Winter Adventure Surprise! 9 Days

โดยสายการบินเตอร์กิชแอร์ไลน์ (TK)

4 – 12 มีนาคม 2566



Surprise

WORLD SURPRISE TRAVEL COMPANY LIMITED

91/1 SOI ANUMARNRAJATHON DECHO ROAD
SURIYAWONG BANGRAK BANGKOK 10500 THAILAND
TEL +66-2634-8877 FAX +66-2634-7365

Georgia Wine & Winter Adventure Surprise! 9 Days

โดยสายการบินเตอร์กิชแอร์ไลน์ (TK)

4 – 12 มีนาคม 2566

วันแรก กรุงเทพฯ

- 20.00 น. พร้อมกันที่ท่าอากาศยานสุวรรณภูมิ เคาน์เตอร์สายการบินเตอร์กิชแอร์ไลน์ อาคารผู้โดยสารขาออก ชั้นที่ 4 ประตูที่ 10 เคาน์เตอร์เช็คอินแถว U
เจ้าหน้าที่ เวลด์ เซอร์ไพรส์ รอต้อนรับ พร้อมอำนวยความสะดวก
- 23.00 น. โดยสายการบินเตอร์กิชแอร์ไลน์ เที่ยวบินที่ TK69 นำท่านเห็นฟ้าสู่ **อิสตันบูล** ประเทศตุรกี
อาหารบริการบนเครื่องบินพร้อมเครื่องดื่ม

วันที่สอง โดฮา – ทบิลิซิ – เทลวิ – พิพิธภัณฑ์ อเล็กซานเดอร์ ชาฟชavadze – ชุมมิงไวน์เนอร์รี่ – ชิมไวน์

- เช้า อาหารเช้าบริการบนเครื่องบินพร้อมเครื่องดื่ม
- 05.15 น. ถึงท่าอากาศยานอิสตันบูล ประเทศตุรกี แวะพักเพื่อรอปเปลี่ยนเครื่อง
- 06.30 น. โดยสายการบินเตอร์กิชแอร์ไลน์ เที่ยวบินที่ TK378 นำท่านเห็นฟ้าสู่ **ทบิลิซิ** ประเทศจอร์เจีย
- 09.45 น. ถึงสนามบิน **ทบิลิซิ** หลังพิธีการตรวจคนเข้าเมือง และศุลกากรพร้อมตรวจเช็คสัมภาระแล้ว
นำท่านสู่ภัตตาคาร
- กลางวัน อาหารกลางวัน ณ ภัตตาคาร
- หลังอาหาร นำท่านเดินทางสู่ **เทลวิ (Telavi)** ซึ่งเป็นเมืองหลวงของจังหวัด Kakheti ตั้งอยู่ทางตะวันออกของจอร์เจียเป็นที่ตั้งของโรงบ่มไวน์ที่มีชื่อเสียงระดับโลก พิพิธภัณฑ์ศิลปะ ปราสาท และโรงละคร ที่เน้นการร้องเพลงและเต้นรำพื้นบ้าน
- จากนั้น นำท่านชม **พิพิธภัณฑ์ อเล็กซานเดอร์ ชาฟชavadze (House Museum of Alexander Chavchavadze)** ในช่วงศตวรรษที่ 19 ที่พำนักหลังใหญ่นี้เป็นของนักกวีชาวจอร์เจียที่มีชื่อเสียงและบุคคลสาธารณะ อเล็กซานเดอร์ ชาฟชavadze ประกอบไปด้วยสวนสวยที่มีต้นไม้และพันธุ์ไม้กว่า 1,000 สายพันธุ์จากทั่วทุกมุมโลก นอกจากนี้ภายในอาคารยังมีห้องเก็บไวน์ที่มีคอลเล็กชั่นไวน์ที่เป็นเอกลักษณ์



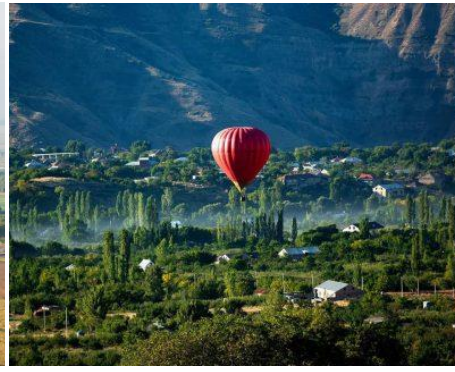
จากนั้น นำท่านสู่ **ชิมไวน์เนอร์รี่ (Shumi Winery)** ไวน์เนอร์รี่ที่ผลิตไวน์จอร์เจียชั้นนำ คุณภาพสูง ก่อตั้งขึ้นในปี ค.ศ. 2001 บนที่ดินขนาดใหญ่ในเมือง Tsinandali ในภูมิภาค Kakheti แหล่งผลิตไวน์ที่มีชื่อเสียงของจอร์เจีย ไวน์ของชิมไวน์เนอร์รี่เป็นไวน์ท้องถิ่นสไตล์ Kakhetian ที่โดดเด่น และมีชื่อเสียงไปยังผู้ดื่มไวน์หลายประเทศทั่วโลก พิเศษ ให้ท่านทดลองชิมไวน์จอร์เจีย และเลือกซื้อไวน์ที่ท่านชื่นชอบ



ค่ำ อาหารค่ำ ณ ภัตตาคารภายในโรงแรม
พักค้างแรม ณ โรงแรม **Tsinandali Estate, A Radisson Collection** หรือในระดับเดียวกัน

วันที่สาม เทลวิ – ขึ้นบอลลูนชมวิวยามเช้า – ซิกนากิ – กำแพงเมืองและป้อมปราการซิกนากิ – ห้องเก็บไวน์ มิเทวานิ – ชิมไวน์จอร์เจีย – อารามนักบุญนีโนแห่งบ็อดปี – ชาโตว์ไวน์ซุชแมน – เทลวิ

05.00 น. นำท่านสู่จุดขึ้นบอลลูน
06.00 น. นำท่านขึ้นบอลลูน สัมผัสประสบการณ์การชมทัศนียภาพน่านฟ้าประเทศจอร์เจียยามเช้าตรู่ สูดอากาศอันแสนสดชื่น บนบอลลูนยักษ์ ท่ามกลางท้องฟ้าที่เจียบสงบ ชมความงดงามอันกว้างใหญ่ไพศาลของหุบเขาที่ล้อมรอบด้วยเนินเขาและวิวทิวทัศน์ที่สวยงามของประเทศจอร์เจีย (ใช้ระยะเวลาในการขึ้นบอลลูนเพื่อชมทัศนียภาพ รอบละประมาณ 1 ชั่วโมง)
หมายเหตุ กิจกรรมนี้ขึ้นอยู่กับสภาพอากาศ หากสภาพอากาศไม่เอื้ออำนวย อาจมีการยกเลิกกิจกรรม ขึ้นอยู่กับการพิจารณาของนักบินผู้ให้บริการ



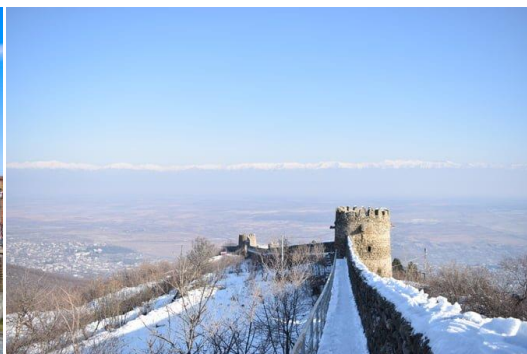
เช้า

อาหารเช้า ณ ภัตตาคารในโรงแรม

หลังอาหาร นำท่านเดินทางสู่ **ชิกนากิ** ศูนย์กลางการปลูกไวน์ของจอร์เจียเช่นเดียวกับภูมิทัศน์ที่งดงามบ้านสี่พาสเทลและถนนแคบๆ สามารถมองเห็นหุบเขาอลาซานิ อันกว้างใหญ่



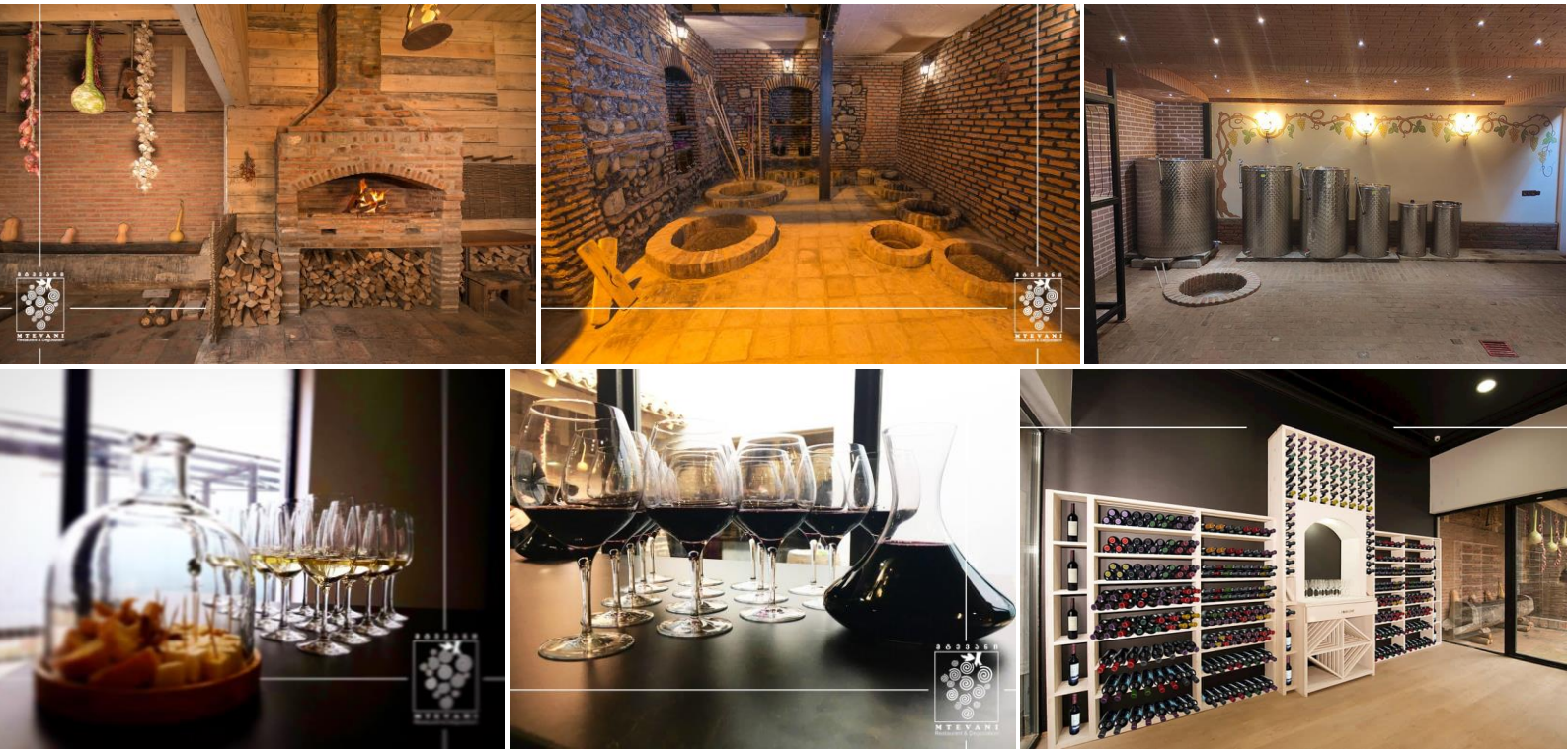
แล้วนำท่านชม กำแพงเมืองและป้อมปราการ**ชิกนากิ** หนึ่งในสถานที่ท่องเที่ยวสำคัญของเมืองตั้งอยู่บนเนินเขาสูง ที่นี่คือป้อมปราการที่ใหญ่ที่สุดและมีชื่อเสียงที่สุดแห่งหนึ่งในจอร์เจีย มีหอสังเกตการณ์ประมาณ 28 แห่ง ซึ่งเมื่อขึ้นไปบนหอนั้น ท่านจะสามารถชมวิวอันงดงามของหุบเขาอลาซานิได้



กลางวัน

อาหารกลางวัน ณ ภัตตาคาร

หลังอาหาร นำท่านชม **ห้องเก็บไวน์ มิเทวานิ (Mtevani Wine Cellar)** ชมโรงผลิตไวน์ที่ขึ้นได้ดิน ชาวจอร์เจียเป็นผู้ผลิตไวน์มายาวนาน ไวน์จะหมักใน qvevri หรือไหดินเหนียวแบบดั้งเดิมหมักด้วยยีสต์ตามธรรมชาติ แล้วฝังลงไปใต้ดินจนถึงเวลาที่กลายเป็นไวน์รสเลิศพิเศษ ให้ท่านทดลองชิมไวน์จอร์เจีย และเลือกซื้อไวน์ที่ท่านชื่นชอบ



จากนั้น นำท่านเดินทางสู่ อารามนักบุญนิโคโนแห่งบ็อดบี อารามจอร์เจียนออร์โธดอกซ์โบราณ
 ดั้งเดิมตั้งแต่ศตวรรษที่ 9 และได้มีการก่อสร้างเพิ่มเติมเมื่อช่วงราวศตวรรษที่ 17 อารามแห่งนี้เคย
 ใช้เป็นที่ประทับของบิชอปบ็อดบี (Bishop of Bodbe) และยังเป็นหนึ่งในอารามที่อยู่ใน
 เส้นทางแสวงบุญของชาวจอร์เจีย ภายในเป็นที่ประทับของร่างแห่งองค์เซนต์นิโคโน ศาสดาหญิงผู้มี
 ชีวิตอยู่ช่วงศตวรรษที่ 4 ซึ่งชาวจอร์เจียนับถือเป็นอย่างมาก ผู้ซึ่งเคยถวายการรักษาแก่ราชินีนา
 และกษัตริย์มีเรียนที่ 3 แห่งแคว้น ไอบิเรีย ส่งผลให้จากนั้นได้ทรงประกาศศาสนาคริสต์นิกาย
 ออร์โธดอกซ์เป็นศาสนาประจำชาติจอร์เจีย



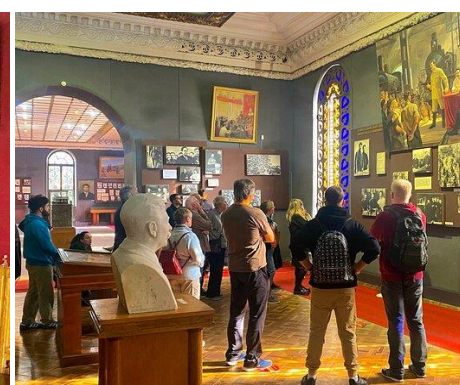
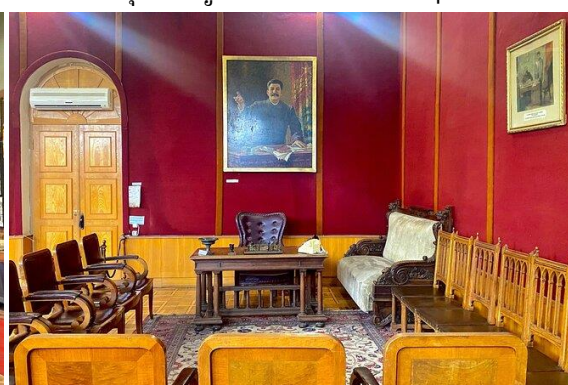
ได้เวลาอันสมควร นำท่านเดินทางสู่ ซาโตว์ไวน์ชุมชน ตั้งอยู่ในเทลาวี ซึ่งมีไร่องุ่นและทิวทัศน์
 อันงดงามของเทือกเขาคอเคซัส



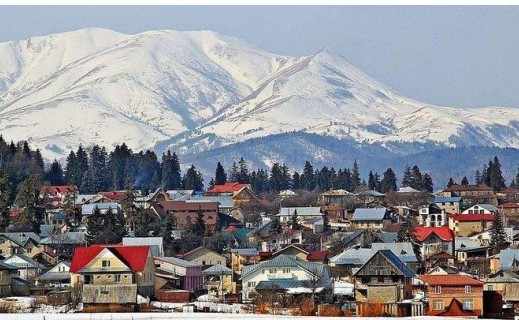
ค่ำ อาหารค่ำ ณ ภัตตาคาร พร้อมให้ท่านทดลองชิมไวน์จอร์เจีย และเลือกซื้อไวน์ที่ท่านชื่นชอบ
พักค้างแรม ณ โรงแรม **Tsinandali Estate, A Radisson Collection** หรือในระดับเดียวกัน

วันที่สี่ **เทลวี – กอริ – พิพิธภัณฑ์สตาลิน – บากูเรียนิ**

เช้า อาหารเช้า ณ ภัตตาคารในโรงแรม
หลังอาหาร นำท่านเดินทางสู่ กอริ (Gori) เป็นเมืองในจอร์เจียตะวันออก ซึ่งทำหน้าที่เป็นเมืองหลวงของภูมิภาค Shida Kartli และตั้งอยู่ที่จุดบรรจบของแม่น้ำ 2 สาย คือแม่น้ำ Mtkvari และแม่น้ำ Liakhvi
จากนั้น นำท่านชม พิพิธภัณฑ์สตาลิน พิพิธภัณฑ์ที่อุทิศให้กับชีวประวัติของโจเซฟ สตาลิน ผู้นำสหภาพโซเวียตซึ่งบ้านเกิดของเขาอยู่ในเมืองกอริ พิพิธภัณฑ์สตาลินประกอบด้วยบ้านอนุสรณ์สถานที่เกิดของโจเซฟ สตาลิน (ค.ศ. 1879-1953) ซึ่งเป็นอาคารพิพิธภัณฑ์ที่มีหอคอยและรถไฟส่วนตัวของสตาลินที่เขาใช้ไปเยือนเตหะราน ชัดดา และพทสดัม มีการจัดแสดงนิทรรศการที่ไม่เหมือนใครมากมาย รวมทั้งของใช้ส่วนตัว ของสะสม ภาพวาด ภาพถ่าย ภาพยนตร์ และโบราณวัตถุที่สำคัญทางประวัติศาสตร์อื่นๆ



กลางวัน อาหารกลางวัน ณ ภัตตาคาร
หลังอาหาร นำท่านเดินทางสู่ บากูเรียนิ (Bakuriani) หนึ่งในสกีรีสอร์ทที่มีชื่อเสียงและสวยงามที่สุดในจอร์เจีย



จากนั้น นำท่านเช็คอินเข้าสู่โรงแรมที่พัก แล้วอิสระให้ท่านพักผ่อนตามอัธยาศัย หรือเดินเล่น
รอบๆ สกีรีสอร์ท เพลิดเพลินกับอากาศหนาวและแสงแดดอันอบอุ่น

Option: ท่านสามารถลองเล่นกีฬาฤดูหนาวต่างๆ ได้ที่นี่ไม่ว่าจะเป็น สกี สโนว์บอร์ด
(โดยมีค่าใช้จ่ายเพิ่มเติม)



ค่า

อาหารค่ำ ณ ภัตตาคาร

พักค้างแรม ณ โรงแรม **Rooms Kokhta** หรือในระดับเดียวกัน



วันที่ห้า บากูเรียนิ – ซับสโนว์โมบิล – ทบิลิซิ

เช้า

อาหารเช้า ณ ภัตตาคารในโรงแรม

หลังอาหาร นำท่านสัมผัสประสบการณ์อันน่าตื่นเต้นโดยการขับสโนว์โมบิล เริ่มต้นที่ความสูง 1,600 เมตรเหนือระดับน้ำทะเล จากสกีรีสอร์ทในบากูเรียนิ ผ่านชมทัศนียภาพอันน่าทึ่งท่ามกลางหิมะขาวโพลนในฤดูหนาว (สโนว์โมบิล 1 คัน ต่อ 2 ท่าน)

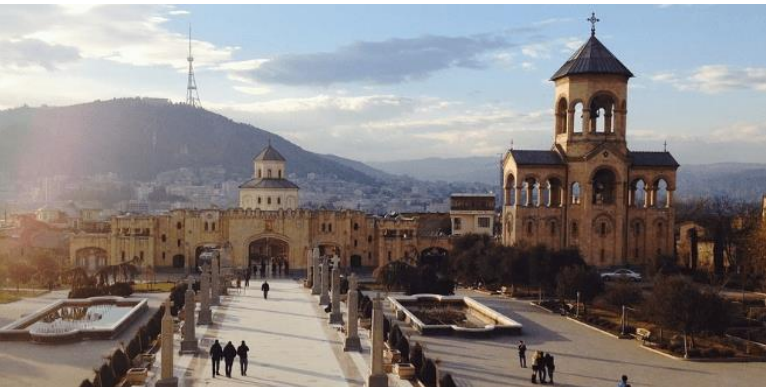
หมายเหตุ กิจกรรมนี้ขึ้นอยู่กับสภาพอากาศ หากสภาพอากาศไม่เอื้ออำนวยอาจมีการยกเลิกกิจกรรม ขึ้นอยู่กับการพิจารณาของเจ้าหน้าที่ผู้ให้บริการ



กลางวัน

อาหารกลางวัน ณ ภัตตาคาร

หลังอาหาร นำท่านเดินทางสู่ ทบิลิซิ เมืองหลวงและเมืองใหญ่ที่สุดของจอร์เจีย ตั้งอยู่ริมฝั่งแม่น้ำคูรา เมืองนี้ถูกสร้างโดยวาคัง จอร์กาซาลี กษัตริย์จอร์เจียแห่งคาร์ตลี ได้ก่อตั้งเมืองนี้ขึ้นในคริสต์ศตวรรษที่ 4 นอกจากนั้นเมืองทบิลิซิเป็นศูนย์กลาง การทำอุตสาหกรรม สังคมและวัฒนธรรมในภูมิภาคคอเคซัส ในประวัติศาสตร์เมืองนี้ อยู่ในสายทางหนึ่งของเส้นทางสายไหม และปัจจุบันยังมีบทบาทสำคัญในฐานะ ศูนย์กลางการขนส่งและการค้า เนื่องจากความได้เปรียบทางยุทธศาสตร์ในแง่ที่ตั้งที่เป็นจุดตัดระหว่างทวีปเอเชียกับทวีปยุโรป



ค่ำ

จากนั้น นำท่านเข้าสู่ที่พัก อิสระให้ท่านพักผ่อนตามอัธยาศัย

อาหารค่ำ ณ ภัตตาคาร

พักค้างแรม ณ โรงแรม **Radisson Blu Iveria** หรือในระดับเดียวกัน



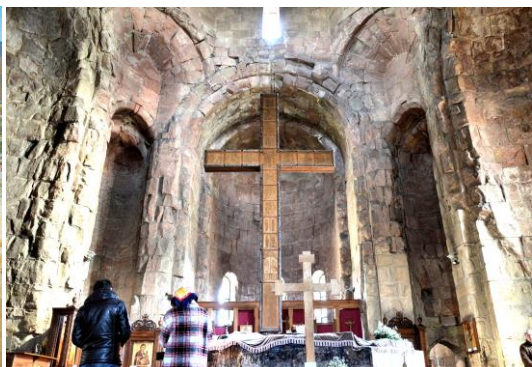
วันที่หก ทบิลิซี – มิสเคต้า – โบสถ์จวารี – มหาวิหารสเวตีสโคเวลี – ทบิลิซี

เช้า อาหารเช้า ณ ภัตตาคารในโรงแรม

หลังอาหาร นำท่านเดินทางสู่ มิสเคต้า (Mtskheta) ตั้งอยู่ทางด้านเหนือห่างจากกรุงทบิลิซี ประมาณ 20 กิโลเมตร ในจังหวัดคาร์ตลิต่างด้านตะวันออกของจอร์เจีย เมืองนี้นับว่าเป็นเมืองที่มีความเก่าแก่แห่งหนึ่งของประเทศ และในปัจจุบันเป็นศูนย์กลางการปกครองของแคว้นมิสเคต้า และเทียนดี มีประชากรอาศัยอยู่ประมาณ 20,000 คน และเนื่องจากมีโบราณสถานทางด้านประวัติศาสตร์มากมายหลายแห่ง จึงได้รับการขึ้นทะเบียนให้เป็นมรดกโลกในปี ค.ศ. 1994



จากนั้น นำท่านสู่ โบสถ์จวารี (Jvari Monastery) อารามออร์โธดอกซ์แห่งศตวรรษที่ 6 สร้างขึ้นบนเนินเขาตรงข้ามเมืองมิสเคต้า ที่นี่ท่านจะพบกับเนินเขาสิมรดกที่ล้อมรอบด้วยน้ำสีฟ้าคราม ที่จุดบรรจบกันของแม่น้ำ Aragvi และ Mtkvari ตามตำนานท้องถิ่น โบสถ์จวารีเป็นสถานที่ที่เซนต์นิโกล นักบุญหญิงได้ประกาศเปลี่ยนศาสนาของจอร์เจียให้เป็นคริสต์ศาสนา ไม่นานหลังจากการรับเอาศาสนาคริสต์เข้ามา พระเจ้ามิเรียนที่ 3 ทรงสร้างไม้กางเขนขนาดมหึมาบนเนินเขาแห่งนี้ จากนั้นในช่วงครึ่งหลังของศตวรรษที่ 6 กูอาร์ม ผู้ปกครองของ Kartli ได้สร้างโบสถ์เล็ก ๆ ขึ้นคลุมไม้กางเขนศักดิ์สิทธิ์ไว้ โบสถ์นี้ยังได้ขึ้นทะเบียนเป็นมรดกโลกขององค์การยูเนสโกอีกด้วย



จากนั้น นำท่านชม มหาวิหารสเวตสโคเวลี (Svetitskhoveli Cathedral) ซึ่งเป็นโบสถ์อีกแห่งหนึ่ง ที่อยู่ในบริเวณของมิสเคต้า ที่มีรูปแบบของจอร์เจียออร์โธดอกซ์ถูกสร้างขึ้นในราวศตวรรษที่ 11 และเป็นศูนย์กลางทางศาสนาของประเทศมาหลายร้อยปีแล้ว ประกอบด้วยโบสถ์ ประตูล้อมรั้ว ปราสาท และที่พำนักของนักบวช มีเสี้ยวคลุมของพระคริสต์ถูกเก็บรักษาไว้ในอาสนวิหารสเวตสโคเวลี หลุมฝังศพของกษัตริย์ Vakhtang Gorgasali ผู้ก่อตั้งทบิลีซีก็อยู่ภายในอาคารเช่นกัน มหาวิหารนี้ได้ขึ้นทะเบียนเป็นมรดกโลกขององค์การยูเนสโกอีกด้วย



จากนั้น นำท่านเดินทางสู่ ชาโตว์มูครานี (Chateau Mukhrani) โรงงานผลิตไวน์ที่ตั้งอยู่ไม่ไกลจากมิสเคต้า และเป็นหนึ่งในผู้นำด้านการผลิตไวน์ของจอร์เจีย โรงงานแห่งนี้ตั้งอยู่บนพื้นที่ของวังเก่าและโรงบ่มไวน์ที่เคยเป็นของเจ้าชายบากราดิ ทุกอย่างได้รับการบูรณะให้อยู่ในสภาพดีเยี่ยม



กลางวัน อาหารกลางวัน ณ ภัตตาคาร
 หลังอาหาร นำท่านชมห้องเก็บไวน์ชั้นใต้ดิน และฟังประวัติศาสตร์การทำไวน์ของจอร์เจีย พร้อมให้ท่านทดลองชิมไวน์จอร์เจีย และเลือกซื้อไวน์ที่ท่านชื่นชอบ



ได้เวลาอันสมควร นำท่านเดินทางกลับสู่ทบิลีซี
จากนั้น นำท่านโดยสารรถรางไฟฟ้าทบิลีซี ซึ่งจะนำท่านสู่ Mtatsminda สถานที่พักผ่อนและ
สวนสนุกที่สวยงามบนยอดเขา มีจุดชมวิวซึ่งมองเห็นทบิลีซีได้ทั่วทั้งเมือง



ค่ำ อาหารค่ำ ณ ภัตตาคาร
พักค้างแรม ณ โรงแรม **Radisson Blu Iveria** หรือในระดับเดียวกัน

วันที่เจ็ด ทบิลีซี – บ้อมปราการนาริกาลา – โบสถ์เซนต์ทรินิตี้ – ย่านเมืองเก่าทบิลีซี

เช้า อาหารเช้า ณ ภัตตาคารในโรงแรม
หลังอาหารเช้า นำท่านสู่ โบสถ์เซนต์ทรินิตี้ ชมวิหารศักดิ์สิทธิ์ของทบิลีซี ที่เรียกกันว่า มหาวิหาร
ซามบา (Sameba) เป็นโบสถ์หลักของคริสตจักรออร์ทอด็อกซ์จอร์เจีย ตั้งอยู่ในทบิลีซี
เมืองหลวงของจอร์เจีย สร้างขึ้นระหว่างปี ค.ศ. 1995-2004 และเป็นวิหารที่สูงที่สุด อันดับที่ 3
ของโบสถ์ออร์ทอด็อกซ์ในโลก



จากนั้น นำท่านขึ้นกระเช้าไฟฟ้าสู่ **ป้อมปราการนาริกาลา** ให้ท่านได้ชมป้อมปราการโบราณที่ถูกสร้างขึ้นตั้งแต่ศตวรรษที่ 4 เพื่อปกป้องเมือง ในรูปแบบของซุริส ทซิเค อันหมายถึงรูปแบบที่ไม่มี ความสม่ำเสมอกัน โดยชื่อ Nari-Kala เป็นภาษาเปอร์เซีย แปลว่า ป้อมที่ไม่สามารถตีแตก และหลายศึกก็ได้พิสูจน์มาแล้วถึงความแข็งแกร่งของป้อมนาริกาลา นักท่องเที่ยวสามารถขึ้นไปชม กำแพงเมือง และทิวทัศน์เมืองทบิลีซีมุมสูงอันงดงามได้



กลางวัน

อาหารกลางวัน ณ ภัตตาคาร

หลังอาหาร นำท่านเดินชม ย่านเมืองเก่า ของเมืองทบิลีซี ซึ่งท่านจะได้พบเห็นความสวยงามและ สีสันของอาคารบ้านเรือนที่เป็นสถาปัตยกรรมอันโดดเด่น โดยผสมผสานกันระหว่างศิลปะของ เปอร์เซียและยุโรป ทำให้จอร์เจียมีเอกลักษณ์และสัญลักษณ์ของตะวันตกและตะวันออกใน ประเทศเดียว ชมโรงอาบน้ำของราชวงศ์ ที่เคยใช้เป็นโรงอาบน้ำของกษัตริย์ในอดีต นำท่านเดิน เล่นที่ตลาด **Meiden Barzaa** ตลาดใกล้จัตุรัสใจกลางย่านเมืองเก่า



จากนั้น นำท่านเยี่ยมชมเมืองทบิลีซี ผ่านชมถนนรูสตาเวลี (Shota Rustaveli Avenue) ที่ตั้งชื่อตามชื่อของนักประพันธ์เอกชาวจอร์เจียน Shoto Rustaveli เป็นถนนหลักของเมืองที่ เต็มไปด้วยสีสันและผู้คน มีบ้านเรือนที่มีเสน่ห์ อาคารสไตล์นีโอคลาสสิก คาเฟ่ และร้านอาหาร อยู่สองข้างทาง ผ่านชม **โอเปร่าเฮ้าส์** ซึ่งเป็นโรงโอเปร่าที่เก่าแก่ที่สุดในภูมิภาคยุโรปตะวันออก สร้างขึ้นตั้งแต่ปี ค.ศ. 1851 โดยสมัยนั้น จอร์เจียยังคงอยู่ภายใต้ จักรวรรดิรัสเซียที่ปกครองโดย ชาร์ ออการ์สไตน์ โอ มัวริช แห่งนี้ ค่อนข้างแปลกตา เหมาะกับการถ่ายรูปสวยๆ ผ่านชม **จัตุรัสอนุสาวรีย์เสรีภาพ (Liberty Square)** สถานที่ตั้งของรูปปั้นนักบุญจอร์จฆ่ามังกร ในปัจจุบัน โดยอดีตเคยเป็นรูปปั้นอนุสาวรีย์อวลาดีมีร์ ปูติน ผู้นำคนสำคัญของรัสเซีย ได้ถูกรื้อ ถอนออกไปในเดือนสิงหาคม ค.ศ. 1991 ซึ่งเป็นปีที่ประเทศจอร์เจียเป็นอิสระจากประเทศรัสเซีย



จากนั้น นำท่านสู่ ตลาดนัดทรายบริดจ์ (Dry Bridge Flea Market) ตลาดนัดที่ไม่ธรรมดาในเมืองหลวงของจอร์เจียที่ท่านจะเพลิดเพลินกับการเดินชมสินค้าต่างๆ ได้เป็นเวลาหลายชั่วโมง โดยเฉพาะอย่างยิ่งหากท่านชอบของเก่าและของโบราณ มีโบราณวัตถุมากมายหลายประเภท และยังมีของที่ระลึกทุกอย่างเท่าที่จะจินตนาการได้ เป็นสถานที่ที่ไม่ควรพลาดสำหรับผู้ชื่นชอบการเดินช้อปปิ้งตลาดนัด มีตั้งแต่สิ่งประดิษฐ์ที่ทำจากไม้ หน้ากาก ของสะสมโบราณ เช่น เข็มทิศ เครื่องประดับทำมือ เหริยญเก่า กล้องเก่า ของเล่น เครื่องเคลือบหายาก ไปจนถึงภาพวาดที่สวยงาม ภาพถ่ายประวัติศาสตร์ และเครื่องดนตรี ที่แห่งนี้เป็นสวรรค์สำหรับผู้ชื่นชอบการช้อปปิ้งสินค้าที่มีเรื่องราว อิสระให้ท่านเดินเล่นช้อปปิ้งตามอัธยาศัย



ค่ำ

อาหารค่ำ ณ ภัตตาคาร

พักค้างแรม ณ โรงแรม **Radisson Blu Iveria** หรือในระดับเดียวกัน

วันที่แปด ทบิลีซี – ห้าง East Point – อีสตันบูด

เช้า

อาหารเช้า ณ ภัตตาคารในโรงแรม

หลังอาหารเช้า นำท่านเดินทางสู่ ห้าง **East Point** ซึ่งเป็นห้างสรรพสินค้าขนาดใหญ่ ให้เวลาท่านอิสระช้อปปิ้ง สินค้าแบรนด์เนมมากมาย



กลางวัน	อาหารกลางวัน อิสระตามอัธยาศัย ได้เวลานัดหมาย นำท่านเดินทางสู่ ท่าอากาศยานทบิลิซิ
17.30 น.	โดยสายการบินเตอร์กิชแอร์ไลน์ เที่ยวบินที่ TK383 นำท่านเห็นฟ้าสู่ อิสตันบูล ประเทศตุรกี
ค่ำ	อาหารบริการบนเครื่องบินพร้อมเครื่องดื่ม
19.00 น.	ถึงท่าอากาศยานอิสตันบูล ประเทศตุรกี แวะพักเพื่อรอเปลี่ยนเครื่อง

วันที่เก้า อิสตันบูล – กรุงเทพฯ

01.45 น.	โดยสายการบินเตอร์กิชแอร์ไลน์ เที่ยวบินที่ TK68 นำท่านเห็นฟ้าสู่ กรุงเทพฯ พักค้างแรมบนเครื่องบิน
เช้า	อาหารบริการบนเครื่องบินพร้อมเครื่องดื่ม
15.25 น.	ถึงท่าอากาศยานสุวรรณภูมิ กรุงเทพฯ โดยสวัสดิภาพ พร้อมด้วยความประทับใจ

ขอได้รับความขอบคุณ

จาก



ทางบริษัทฯ ขอสงวนสิทธิ์ในการเปลี่ยนแปลง โปรแกรมการเดินทาง โดยมีต้องแจ้งให้ทราบล่วงหน้า

โดยคำนึงถึงประโยชน์ และความปลอดภัยของผู้เดินทางเป็นหลัก

ภาพถ่ายเพื่อการนำเสนอโปรแกรมทัวร์เท่านั้น

Georgia Wine & Winter Adventure Surprise! 9 Days

โดยสายการบินเตอร์กิชแอร์ไลน์ (TK)

อัตราค่าบริการทัวร์ (ไม่รวมตั๋วเครื่องบิน)

ออกเดินทางวันที่	4 – 12 มีนาคม 2566
ราคาค่าบริการทัวร์ ผู้ใหญ่พักห้องคู่ ท่านละ	91,900 บาท
เด็กอายุต่ำกว่า 12 ปี พักกับผู้ใหญ่ 1 ท่าน	91,900 บาท
เด็กอายุ 5-11 ปี พักกับผู้ใหญ่ 2 ท่าน มีเตียงเสริม	84,900 บาท
เด็กอายุต่ำกว่า 5 ปี พักกับผู้ใหญ่ 2 ท่าน ไม่มีเตียงเสริม	80,900 บาท
พักห้องเดี่ยว เพิ่มท่านละ	20,900 บาท

หมายเหตุ

- ◆ บริษัทฯ ขอสงวนสิทธิ์ในการปรับราคา ถ้าจำนวนผู้ใหญ่เดินทางต่ำกว่า 15 ท่าน
- ◆ ทางบริษัทฯ เป็นตัวแทนในการยื่นเอกสารกับทางสถานทูตเท่านั้น ผลการพิจารณาขึ้นอยู่กับสถานทูต แต่เพียงผู้เดียว
- ◆ ทางบริษัทฯ ขอสงวนสิทธิ์ในการเปลี่ยนแปลงโปรแกรมการเดินทาง โดยมีต้องแจ้งให้ทราบล่วงหน้า โดยคำนึงถึงผลประโยชน์ และความปลอดภัยของผู้เดินทางเป็นหลัก
- ◆ ทางบริษัทฯ ขอสงวนสิทธิ์เนื่องจากข้อผิดพลาดทางการพิมพ์

อัตราค่าบริการรวม

- ค่าห้องพัก สองท่านต่อหนึ่งห้อง ในโรงแรมที่ระบุ หรือในระดับเดียวกัน
- ค่าเข้าชมสถานที่ท่องเที่ยวตามระบุในรายการ
- ค่าขึ้นบอลลูนชมวิวตามระบุในรายการ
- ค่าอาหารตามระบุในรายการ
- ค่ารถรับส่งตามรายการ
- **ค่าประกันภัยการเดินทางวงเงินท่านละ 3,000,000 บาท**
- ค่ารักษาพยาบาลเนื่องจากอุบัติเหตุ วงเงินท่านละ 2,000,000 บาท
- หัวหน้าทัวร์จากกรุงเทพฯฯ คอยอำนวยความสะดวกตลอดการเดินทาง

ค่าบริการนี้ไม่รวม

- ค่าตั๋วเครื่องบิน
- ค่าภาษีสนามบินทุกแห่ง

- บริษัทฯ ขอสงวนสิทธิ์ในการปรับเปลี่ยนรายการท่องเที่ยวตามความเหมาะสม ทั้งนี้ขึ้นอยู่กับสถานะของสายการบิน โรงแรม และสถานะทางการเมือง โดยถือผลประโยชน์และความปลอดภัยของผู้เดินทางเป็นหลัก
- บริษัทฯ จะไม่รับผิดชอบต่อการออกนอกประเทศ ห้ามเข้าประเทศ การนำสิ่งของผิดกฎหมาย เอกสารการเดินทางไม่ถูกต้อง และความประทุษร้ายไปในทางเสื่อมเสีย