

## Magical Autumn Tohoku Surprise! 10Days

โดยสายการบินไทย (TG) และ เจแปนแอร์ไลน์ (JL)

19 – 28 ตุลาคม 2565

นำท่านสัมผัสธรรมชาติแห่งขุนเขา ชมความงามของใบไม้เปลี่ยนสี ณ ภูมิภาคโทโฮกุ  
ลิ้มรสอาหารพื้นเมืองอันโอชะ ทั้งในโรงแรม ภัตตาคาร และบนรถไฟชมวิว  
สนุกสานกับการเดินทางทุกรูปแบบ นั่งรถลากในย่านเมืองเก่า และรถไฟชินคันเซ็น  
ชมสถานที่ขึ้นชื่อระดับโลกทั้งในด้านธรรมชาติและวัฒนธรรม  
ดื่มด่ำกับความมหัศจรรย์ของธรรมชาติ และโบราณสถานอันเก่าแก่งดงาม  
ผ่อนคลายกับการแช่ออนเซ็นอย่างจุใจถึง 5 คี้น  
และเพลิดเพลินกับการช้อปปิ้งส่งท้ายอย่างจุใจในกรุงโตเกียว



**WORLD SURPRISE TRAVEL COMPANY LIMITED**

91/1 SOI ANUMARNRAJATHON DECHO ROAD  
SURIYAWONG BANGRAK BANGKOK 10500 THAILAND  
TEL +66-2634-8877 FAX +66-2634-7365

**วันแรก**  
**พ. 19 ต.ค.** | **กรุงเทพฯ-1**

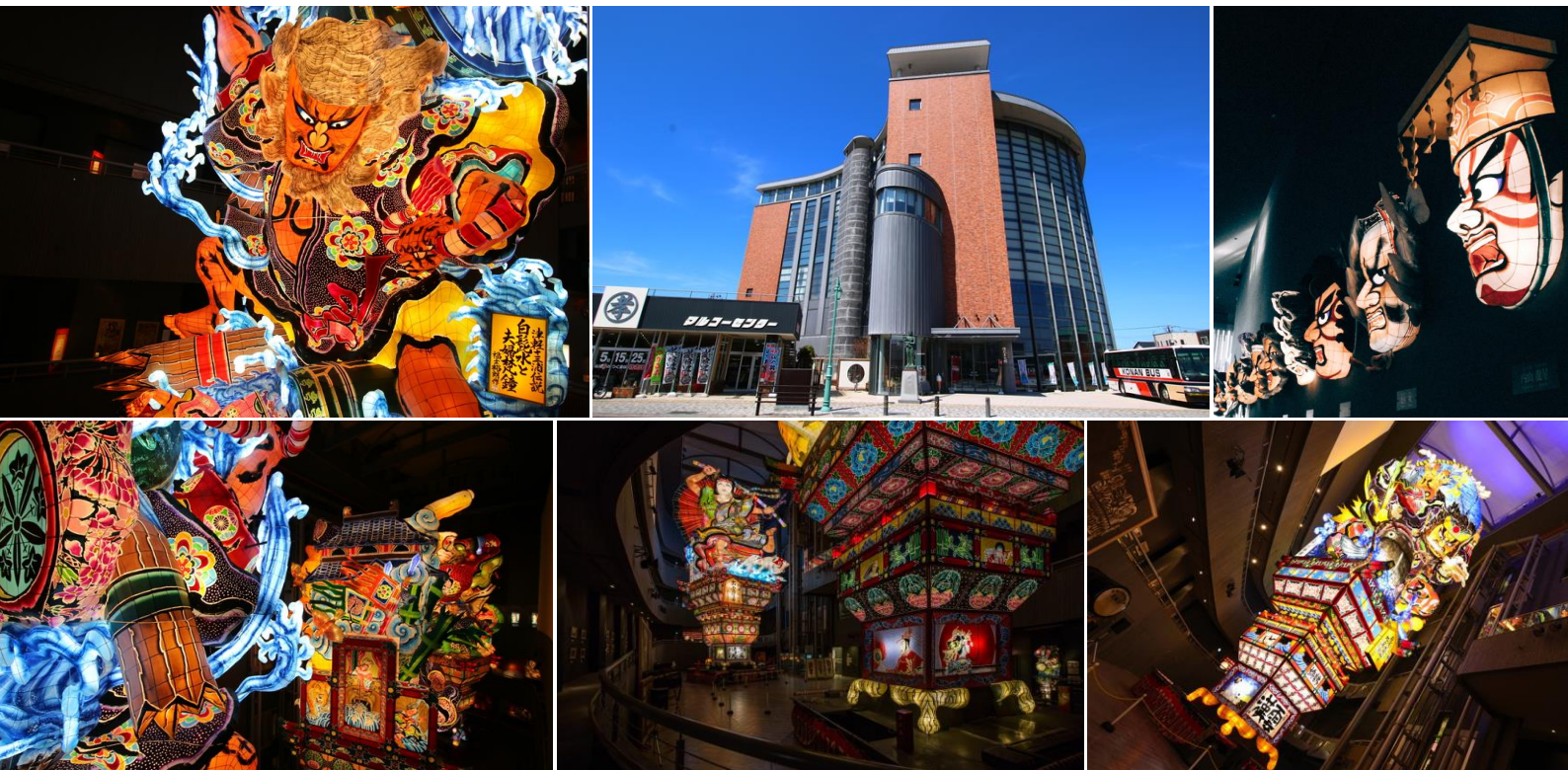
- 20.30 น. พร้อมกันที่ท่าอากาศยานสุวรรณภูมิ เคาน์เตอร์สายการบินไทย ชั้นที่ 4 ประตูที่ 2 เคาน์เตอร์เช็คอินแถว D เจ้าหน้าที่ เวลด์ เซอร์ไพรส์ รอต้อนรับ พร้อมอำนวยความสะดวก
- 23.10 น. โดยสายการบินไทย เที่ยวบินที่ TG682 นำท่านเห็นฟ้าสู่โตเกียว  
พักค้างแรมบนเครื่องบิน

**วันที่สอง**  
**พ. 20 ต.ค.** | **โตเกียว – อาโอโมริ – อิโรซากิ – ปราสาทอิโรซากิ – พิพิธภัณฑ์คอมพิวเตอร์โทคาจิเนทสึ**

- เช้า อาหารบริการบนเครื่องบินพร้อมเครื่องดื่ม
- 06.55 น. ถึงท่าอากาศยานฮาเนดะ โตเกียว แวะพักเพื่อรอเปลี่ยนเครื่อง
- 09.55 น. โดยสายการบินเจแปนแอร์ไลน์ เที่ยวบินที่ JL143 นำท่านเห็นฟ้าสู่ อาโอโมริ
- 11.10 น. ถึงท่าอากาศยาน อาโอโมริ หลังพิธีการตรวจคนเข้าเมืองและศุลกากร พร้อมตรวจเช็คสัมภาระเรียบร้อยแล้ว นำท่านเดินทางสู่ภัตตาคาร
- กลางวัน อาหารกลางวัน ณ ภัตตาคาร  
นำท่านเดินทางสู่ อิโรซากิ เมืองที่เคยเป็นศูนย์กลางทางการเมืองและวัฒนธรรมของเขตโทโฮกุ ในสมัยเอโดะ ปัจจุบันเมืองนี้ยังคงเป็นหนึ่งในศูนย์กลางทางวัฒนธรรมของภาคตะวันออกเฉียงเหนือของประเทศญี่ปุ่น  
แล้วนำท่านชม ปราสาทอิโรซากิ ซึ่งถูกสร้างขึ้นครั้งแรกเมื่อปี ค.ศ. 1611 แต่ต่อมาเกิดเหตุเพลิงไหม้ในบางส่วน เป็นเหตุปราสาทไม้แห่งนี้ ซึ่งเดิมมี 5 ชั้น ถูกบูรณะขึ้นมาใหม่เป็นปราสาทไม้ 3 ชั้นในปี ค.ศ. 1810 ปัจจุบันปราสาทอิโรซากิ ได้เป็นศูนย์กลางจัดแสดงทรัพย์สินต่างๆ ที่สะท้อนถึงวัฒนธรรมของญี่ปุ่นในสมัยก่อน อีสาระให้ท่านได้ชื่นชมความสวยงามของปราสาทไม้ และสวนอิโรซากิ สวนกลางแจ้งที่สร้างล้อมรอบปราสาทแห่งนี้ซึ่งสวยงามไม่แพ้กัน



จากนั้น นำท่านชม พิพิธภัณฑ์โคมไฟอาจินุเตะ มีการออกแบบตัวอาคารที่ทันสมัย และมีเอกลักษณ์เฉพาะตัว ภายในพิพิธภัณฑ์มีการจัดแสดงนิทรรศการเกี่ยวกับศิลปวัฒนธรรมของอาโอโมริ อย่างเทศกาลโกะโชงะวาระ ทาชิเนะบุเตะ ซึ่งถือเป็นหนึ่งในสี่เทศกาลฤดูร้อนที่ใหญ่ที่สุดของญี่ปุ่น จัดขึ้นระหว่างวันที่ 4 และ 8 สิงหาคมของทุกๆ ปี โดยมีการจัดแสดงหุ่นโคมไฟขนาดใหญ่ เป็นตุ๊กตางานอดิเรกที่มีลวดลายเป็นรูปตำนานของญี่ปุ่น และมีสีสันสดใส ในช่วงเทศกาลตุ๊กตาคะไซเป็นโคมไฟที่ใช้ในการแห่ขบวนของเทศกาล อีกทั้งยังมีส่วนของสตูดิโอที่ผู้เข้าชมสามารถมองเห็นการทำงานในแต่ละขั้นตอนของการสร้างหุ่นโคมไฟแบบลอย ที่ได้สร้างสรรค์เป็นรูปทรงต่างๆ ได้อย่างใกล้ชิด อีกระยะให้ท่านได้เดินชมพิพิธภัณฑ์ได้ตามอัธยาศัย จนถึงเวลานัดหมาย



ได้เวลาอันสมควรนำท่านเดินทางเข้าสู่ที่พัก  
 รับประทานอาหาร ถัดอาคาร  
 พักค้างแรม ณ โรงแรม **Minamida Onsen Apple Land** หรือในระดับเดียวกัน

ถ้า



วันที่สาม  
ค. 21 ต.ค.

อาโอโมริ – สวนผลไม้ – หุบเขาเมเปิ้ลนากาโนะ – ช่องแคบโออิราสะ – มิซาวะ

เช้า

อาหารเช้า ณ กัตตาการ ภายในโรงแรม

หลังอาหาร นำท่านเดินทางสู่ สวนผลไม้ ในช่วงฤดูใบไม้ร่วงของญี่ปุ่นนั้น เป็นช่วงเวลาที่เหมาะสมแก่การเก็บเกี่ยวแอปเปิ้ล ซึ่งเป็นผลไม้ที่มีความโดดเด่นที่สุดของภูมิภาคโทโฮคุ แอปเปิ้ลที่ปลูกในภูมิภาคนี้มีลูกโต หวานน้ำ กรอบอร่อย ให้ท่านได้เพลิดเพลินกับการเก็บลูกแอปเปิ้ล และรับประทานสดๆ ตามอัธยาศัยจนถึงเวลานัดหมาย



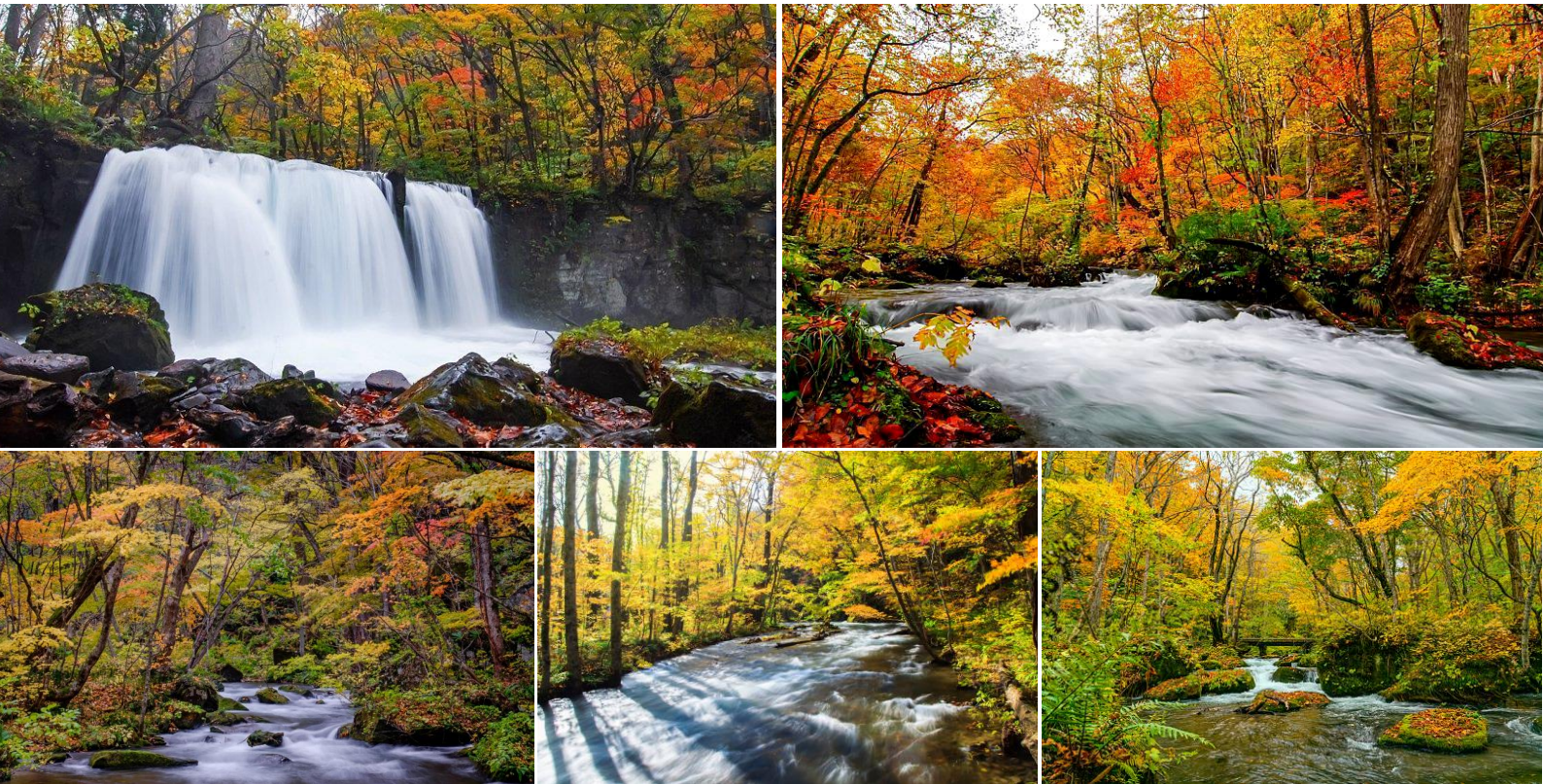
จากนั้น นำท่านเดินทางสู่ หุบเขาเมเปิ้ลนากาโนะ หนึ่งในจุดชมวิวยอดนิยมที่งดงามแห่งหนึ่งของจังหวัดอาโอโมริ ภายในหุบเขาแห่งนี้เต็มไปด้วยต้นเมเปิ้ล จึงทำให้ในช่วงฤดูใบไม้ร่วงสามารถเพลิดเพลินกับวิวต้นเมเปิ้ลสีแดง และพื้นที่ที่ถูกห้อมล้อมไปด้วยใบเมเปิ้ลที่ร่วงหล่นลงมาสวยงามน่าประทับใจ อีสระให้ท่านซึมซับธรรมชาติ และเพลิดเพลินกับวิวลำธารที่ทั้งสองข้างทางถูกปกคลุมไปด้วยใบไม้หลากสี



กลางวัน

อาหารกลางวัน ณ กัตตาการ

หลังอาหาร นำท่านเดินทางสู่ ช่องแคบโออิราสะ ลำธารน้ำที่มาจากทะเลสาบวาคะ มีความยาวถึง 14 กิโลเมตร ให้ท่านได้ชมความงามของป่าไม้ที่ผสมผสานไปด้วยสีเขียวและสีแดง ซึ่งถือว่าเป็นหนึ่งในป่าไม้ที่สวยงามที่สุดในประเทศญี่ปุ่น ซึ่งบางท่านอาจจะได้พบเห็นภาพของลำธารแห่งนี้จากภาพเขียนหรือโปสการ์ดที่ระลึกของประเทศญี่ปุ่นก็เป็นได้



ได้เวลาอันสมควรนำท่านเดินทางเข้าสู่ที่พักบริเวณ **มิซาวะ**  
 ค่า  
 อาหารค่ำ ณ ภัตตาคารภายในโรงแรม  
 หลังอาหาร นำท่านเข้าร่วมกิจกรรม **เทศกาลมิจิโนกุ** หรือกิจกรรมที่จำลองมาจากเทศกาลชื่อดัง  
 ระดับประเทศประจำอำเภอโมริอย่างเทศกาลเนบุดะ โดยกิจกรรมนี้จัดขึ้นทุกวันในโรงแรมแห่งนี้  
 และเข้าร่วมได้เฉพาะแขกของ โรงแรมเท่านั้น โดยในกิจกรรมจะมีการแสดงการแห่เนบุดะ  
 รวมถึงให้ลองเข้าร่วมร้องรำทำเพลงประจำเทศกาล เสมือนอยู่ในเทศกาลจริงอีกด้วย



ที่พักโรงแรม ณ โรงแรม **Hoshino Resort Aomoriya** หรือในระดับเดียวกัน



วันที่สี่

ส. 22 ต.ค.

มิซาวะ – ตลาดฮัชโซกุ – รถไฟโทโฮคุอีโมชั่น – บาเซนเคียว – โมริโอกะ

เช้า

อาหารเช้า ณ ภัตตาคาร ภายในโรงแรม

หลังอาหารเช้า นำท่านเดินทางสู่ **ตลาดฮัชโซกุ** หรือตลาดปลาฮาจิโนะเฮะ ตลาดของสดขนาดใหญ่ในเมืองฮาจิโนะเฮะ ทางตอนใต้ของอาโอโมริ ซึ่งจำหน่ายของสดใหม่มากมายส่งตรงมาจากท่าเรือ ภายในมีร้านค้ากว่า 60 ร้าน จำหน่ายทั้งอาหารซีฟู้ด ผลไม้ ผัก และของท้องถิ่นจากอาโอโมริเอง รวมถึงยังมีโซนให้ทานอาหาร และเตาให้ปิ้งย่างซีฟู้ดอีกด้วย



ได้เวลาอันสมควร นำท่านเดินทางสู่สถานีฮาจิโนะเฮะ

แล้วนำท่านโดยสาร **รถไฟโทโฮคุอีโมชั่น** หรือรถไฟที่รวบรวมความสวยงามของโทโฮคุเอาไว้ โดยรถไฟที่ออกแบบอย่างหรูหราสวยงามขบวนนี้ จะนำท่านเดินทางชมทิวทัศน์อันงดงามของชายฝั่งซันริคุ พร้อมเสิร์ฟอาหารทำสดใหม่ด้วยวัตถุดิบท้องถิ่นของโทโฮคุ โดยท่านสามารถชมบรรยากาศของเหล่าเซฟที่กำลังปรุงอาหารได้อีกด้วย



กลางวัน

อาหารกลางวันบนรถไฟโทโฮคุอีโมชั่น

ถึงสถานีคุจิ จากนั้น นำท่านเดินทางสู่จังหวัด อิวาเตะ

นำท่านชมช่องเขา **บาเซนเคียว** ช่องเขาอันสวยงาม มีจุดเด่นที่ยอดเขาหินสูง 180 และ 160 เมตร โดยมีชื่อเรียกว่า **โอกามิอิวะ** และ **เมกามิอิวะ** ซึ่งแปลว่าเทพเจ้าและเทพธิดา ตามลำดับ ได้ขึ้นชื่อเป็นจุดที่มีทิวทัศน์อันสวยงามของประเทศญี่ปุ่นในปีค.ศ. 2006 โดยมีความสวยงามในด้านการชมใบไม้เปลี่ยนสีในฤดูใบไม้ร่วง และความเขียวชอุ่มในฤดูใบไม้ผลิละอุนร้อน โดยท่านสามารถชมวิวของบาเซนเคียวจากมุมสูงบนจุดชมวิวบนยอดของโอกามิอิวะได้อีกด้วย



คำ

จากนั้น นำท่านเดินทางสู่ โมริโอกะ  
อาหารค่ำ ณ ภัตตาคาร  
ได้เวลาอันสมควรนำท่านสู่ที่พัก  
พักค้างแรม ณ โรงแรม **Aishinkan** หรือในระดับเดียวกัน



วันที่ทำ

อ. 23 ต.ค.

โมริโอกะ – หุบเขาดาคิงะเอริ – หมู่บ้านชามูไรคะคุโนะดาเตะ – ฮานามากิออนเซ็น

เช้า

อาหารเช้า ณ ภัตตาคารภายในโรงแรม  
หลังอาหารเช้า นำท่านเดินทางสู่ หุบเขาดาคิงะเอริ เป็นอีกหนึ่งสถานที่ชมใบไม้เปลี่ยนสีที่มีชื่อเสียง  
ของจังหวัดอะคิตะ สองข้างหุบเขาเต็มไปด้วยพรรณไม้นานาชนิด แต่ไฮไลท์ของที่นี่คือลำธารน้ำ  
สีฟ้าใส สะท้อนกับภาพของใบไม้ที่พร้อมใจกันสลัดสี ยิ่งช่วยเพิ่มความสวยงามให้กับหุบเขา  
แห่งนี้ นอกจากนี้จะชมความสวยงามของใบไม้เปลี่ยนสีแล้ว ทิวทัศน์ของเกาะแก่ง หินรูปทรง  
แปลกประหลาด รวมถึงน้ำตกน้อยใหญ่ก็มีความสวยงามไม่แพ้กัน โดยวิวของสะพานเก่า  
คะมิโนะอิวาฮาชิ เป็นมุมสวยซึ่งเป็นเอกลักษณ์ของหุบเขาแห่งนี้





กลางวัน

อาหารกลางวัน ณ ภัตตาคาร

หลังอาหาร นำท่านเดินทางสู่ หมู่บ้านชามูไรคะคุโนะดาเตะ เป็นที่รู้จักกันทั่วไปในนามของ “ลิตเติ้ลเกียวโต” แห่งโทโฮกุ ท่านจะได้สัมผัสบรรยากาศ ศาลเจ้าแบบดั้งเดิม กำแพงดิน สวนแบบญี่ปุ่น คลองใสสะอาด และบ้านชามูไร พ่อค้า อาทิเช่น ตระกูลอาโอยากิ และตระกูลนิชิโยมิยะ เป็นต้น ให้ท่านได้ชมความสวยงามของเมืองนี้ ราวกับว่าได้ย้อนยุคกลับไปอยู่ในช่วงประวัติศาสตร์ของเมืองคะคุโนะดาเตะในสมัยเอโดะ ที่ยังคงปรากฏให้เห็นในปัจจุบันนี้

พิเศษ นำท่านชมรอบหมู่บ้านด้วยรถลากริคิฉะ



ค่ำ

ได้เวลาอันสมควรนำท่านเข้าสู่ที่พักบริเวณ ฮานามากิออนเซน

อาหารค่ำ ณ ภัตตาคารภายในโรงแรม



พักค้างแรม ณ โรงแรม **Airinkan** หรือในระดับเดียวกัน

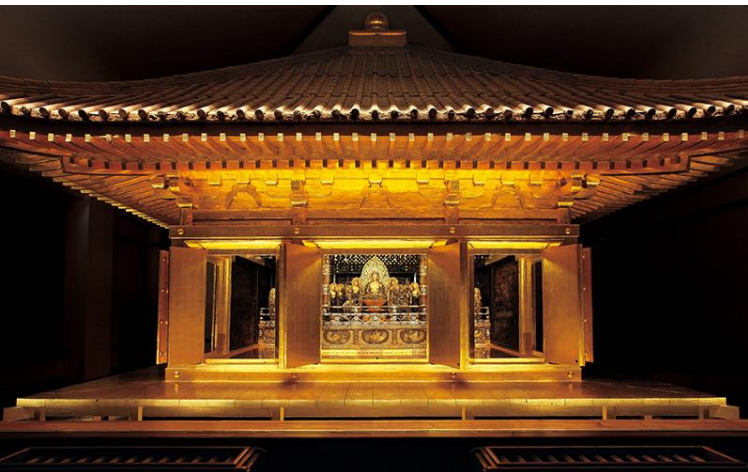


วันที่หก

จ. 24 ต.ค.

ฮานามากิออนเซ็น – วัดชูซอนจิ – ช่องแคบเกบิเค – ยามากาตะ

เช้า อาหารเช้า ณ ภัตตาคารภายในโรงแรม  
หลังอาหาร นำท่านเดินทางสู่ ฮิโรซุมิ เพื่อเข้าชม วัดชูซอนจิ วัดที่องค์กษัตริย์สโกขึ้นทะเบียนให้เป็นมรดกโลก ถูกก่อตั้งเมื่อปีค.ศ. 850 ในอดีตเคยมีวิหารมากมายหลายสิบหลัง แต่ถูกทำลายลงในช่วงสงครามโลกครั้งที่ 2 วิหารสำคัญที่ยังคงหลงเหลือคือ วิหารทองคำคนจิโกโด ซึ่งสร้างขึ้นในช่วงศตวรรษที่ 12 ได้ฐานพระพุทธรูปฝังร่างของผู้ก่อตั้งตระกูลฟูจิوارهซึ่งเป็นตระกูลผู้ปกครองในสมัยนั้นเอาไว้ โดยตัววิหารนั้นตกลงด้วยการปิดทองคำเปลวอย่างงดงามภายในบริเวณวัดยังมีพิพิธภัณฑ์ซังโคโซ ภายในอนุรักษมรดกทางวัฒนธรรมที่สำคัญไว้กว่า 3000 ชิ้น อาทิ พระพุทธรูป พระสูตร และสมบัติโบราณมากมาย



กลางวัน อาหารกลางวัน ณ ภัตตาคาร  
 หลังอาหาร นำท่านเดินทางสู่ **ช่องแคบเกบิเค** ในจังหวัดอิวาเตะ เป็นหุบเขาโหดหินขนาดใหญ่มีประวัติศาสตร์ยาวนานกว่า 100 ปี จนถูกยกย่องเป็น 1 ใน 100 ทัศนียภาพอันสวยงามและทรงคุณค่าของญี่ปุ่น ที่ซึ่งผู้มาเยี่ยมชมจะได้สัมผัสกับฤดูกาลทั้งสี่อย่างใกล้ชิดด้วยเรือถ่อด้วยไม้พายเพียงอันเดียวทั้งขาไปและกลับ โดยไม่มีการใช้เครื่องยนต์ให้ท่านได้สัมผัสความงดงามของธรรมชาติในแต่ฤดูกาลของญี่ปุ่นด้วยสัมผัสทั้งห้า



ค่ำ ถึงเวลาอันสมควร นำท่านเดินทางสู่ **ยามากาตะ** ตั้งอยู่ทางทิศตะวันตกเฉียงใต้ของภูมิภาคโทโฮกุ  
 อาหารค่ำ ณ ภัตตาคารภายในโรงแรม  
 พักค้างแรม ณ โรงแรม **Ryokusuitei** หรือในระดับเดียวกัน



**วันที่เจ็ด**  
**อ. 25 ต.ค.** | **ยามากาตะ – วัดยามาเดระ – กินชั่นออนเซ็น**

เช้า อาหารเช้า ณ ภัตตาคารภายในโรงแรม  
 หลังอาหาร นำท่านเดินทางสู่ **วัดยามาเดระ** สร้างขึ้นเมื่อปี ค.ศ. 860 ตั้งอยู่บนแหลมยอดเขา ซึ่งรู้จักกันในนามอย่างเป็นทางการว่า ริชชากุจิ เป็นหนึ่งในสถานที่ท่องเที่ยวซึ่งได้รับความนิยมมากที่สุดจังหวัดยามากาตะ เชื่อกันว่าภูเขาภูเขานี้มีหินขนาดใหญ่ที่หน้าตาคล้ายกับวัดยามาเดระ กล่าวกันว่าพระพุทธเจ้าอิกาคุ ไดชิ เอ็นนิน เป็นผู้เริ่มต้นแบ่งแยกหินก้อนนี้ เพื่อสร้างวัดยามาเดระนั่นเอง นำท่านเดินขึ้นสู่วัด โดยเดินขึ้นยอดเขาโดยบันไดหินจำนวน 1,015 ขั้น ให้ท่านได้สัมผัสการพระพุทธรูปภายในวัด และชมทิวทัศน์โดยรอบจากยอดเขา ซึ่งถือเป็นจุดชมวิวที่สวยงามที่สุดในจังหวัดยามากาตะ



กลางวัน อาหารกลางวัน ณ ภัตตาคาร  
 หลังอาหาร แล่นำท่านสู่ **กินชังออนเซ็น** เป็นเมืองออนเซ็นเก่าแก่ของยามากาตะ และยังมี  
 ประวัติศาสตร์อันยาวนานในฐานะที่เป็นแหล่งเหมืองแร่เงินในอดีต เอกลักษณ์ที่โดดเด่นของ  
 เมืองออนเซ็นแห่งนี้คือ โรงรมสไต้ญี่ปุ่น โบราณสร้างจากไม้สูงสามถึงสี่ชั้นที่เรียงรายยาวไป  
 ตามสองฟากฝั่งแม่น้ำที่ไหลผ่านกลางเมือง อีสระให้ท่านได้ชื่นชมบรรยากาศภายในกินชังออน  
 เซ็นตามอักษาศัญจนถึงเวลานัดหมาย



ค่ำ อาหารค่ำ ณ ภัตตาคาร  
 พักค้างแรม ณ โรงแรม **Metropolitan Yamagata** หรือในระดับเดียวกัน



**วันที่แปด**  
**พ. 26 ต.ค.** | **ยามากาตะ – ภูเขาฮาโอะ – หมู่บ้านสุนัขจิ้งจอก – พิพิธภัณฑ์โคเคชิ – เซนได**

**เช้า**                   อาหารเช้า ณ ภัตตาคารภายในโรงแรม

                          หลังอาหาร นำท่านเดินทางสู่ **ภูเขาฮาโอะ** ภูเขาที่มีความสูงถึง 1,700 เมตร จากระดับน้ำทะเล ในระหว่างทางขึ้นเขาจะมีจุดชมวิว ให้ท่านได้ชมน้ำตกที่สวยงามชื่อ ทะกิมิโด บนยอดเขาจะมีจุดชมวิวอีกหนึ่งที่เต็มไปด้วยทะเลหมอก สามารถมองเห็นทะเลสาบโอกะมะ รูปเกือกม้า ที่เกิดจากการระเบิดของภูเขาไฟ น้ำในทะเลสาบมีสีเขียวมรกต นำท่านโดยสาร โรปเวย์ขึ้นสู่ยอดภูเขาฮาโอะ เพื่อชมวิวยามค่ำคืนเปลี่ยนสีจากมุมสูง ท่านจะได้เพลิดเพลินกับการชมวิวยามค่ำคืนไปสัปดาห์ละสองสัปดาห์ สลับกันไปอย่างสวยงาม อีกทั้งยังเห็นวิวเมืองออนเซ็นที่อยู่บริเวณทางขึ้นเขาอีกด้วย



**กลางวัน**           อาหารกลางวัน ณ ภัตตาคาร

                          หลังอาหารนำท่านเดินทางสู่ **หมู่บ้านสุนัขจิ้งจอก** ซึ่งภายในหมู่บ้านแห่งนี้มีสุนัขจิ้งจอกอาศัยอยู่ถึง 6 สายพันธุ์ รวมกับสัตว์อื่นๆ อีกเป็นจำนวนมากกว่า 100 ตัว ท่านสามารถสัมผัสสัตว์ต่างๆ ได้อย่างใกล้ชิด ในประเทศญี่ปุ่น สุนัขจิ้งจอกเป็นสัตว์สำคัญชนิดหนึ่ง ซึ่งได้รับการยกย่องว่ามีวิญญาณของเทพอินาริ โอคามิ หรือ เทพแห่งความอุดมสมบูรณ์ทางการเกษตร อิสระให้ท่านได้ชื่นชมความน่ารักของฝูงสุนัขจิ้งจอกได้ตามอัธยาศัย

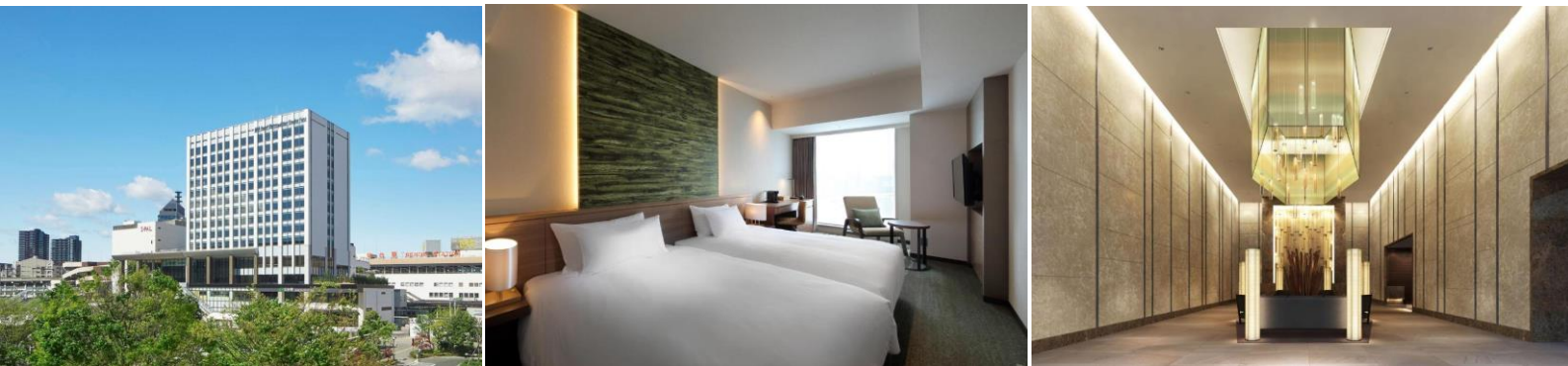


จากนั้นนำท่านสู่ **พิพิธภัณฑ์โคเคชิ** ตึกตางานฝีมือพื้นบ้านที่มีต้นกำเนิดในภูมิภาคบ่อน้ำพุร้อนทางตอนเหนือของญี่ปุ่น ตึกตางของแต่ละภูมิภาคจะแสดงเอกลักษณ์ที่โดดเด่นเป็นของตนเองผ่านทางรูปร่างและใบหน้าของตุ๊กตา

พิเศษ ให้ท่านทดลองระบายสีตุ๊กตาโคเอชิของตัวเอง

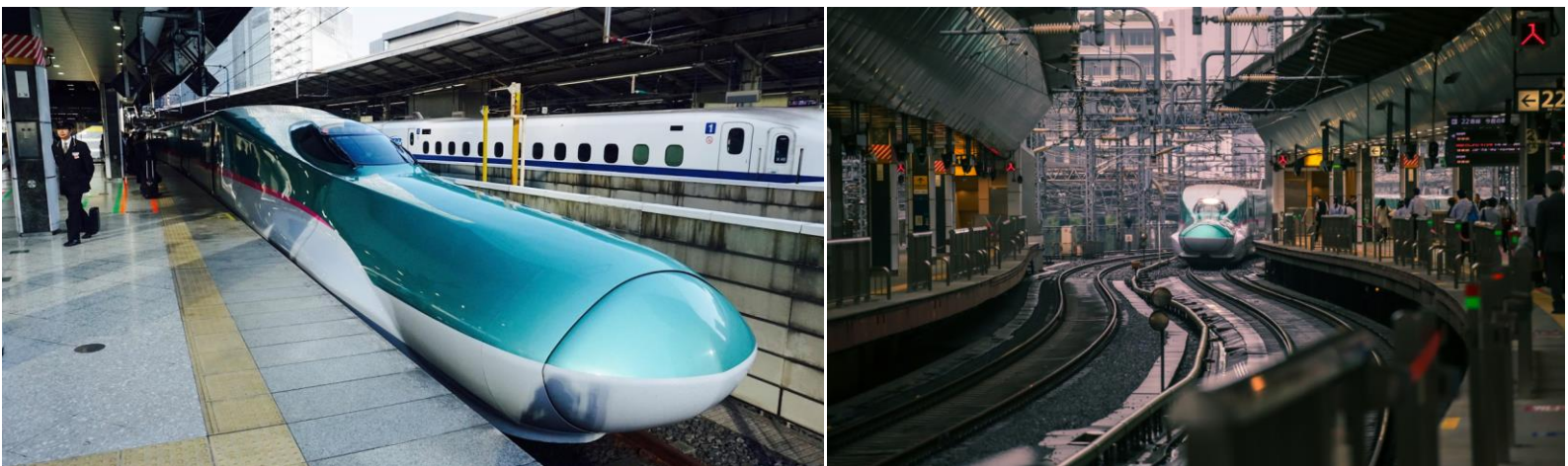


จากนั้น นำท่านเดินทางสู่ **เซนได**  
ค่ำ อาหารค่ำ ณ ภัตตาคาร  
หลังอาหาร นำท่านเดินทางสู่ที่พัก  
พักค้างแรม ณ โรงแรม **Metropolitan Sendai East** หรือในระดับเดียวกัน



วันที่เก้า  
พ.ศ. 27 ต.ค. เซ็นได – รถไฟชินคันเซ็น – โตเกียว – ย่านกินซ่า

เช้า อาหารเช้า ณ ภัตตาคารภายในโรงแรม  
หลังอาหาร นำท่านเดินทางสู่ **สถานีเซนได** เพื่อนั่งรถไฟหัวกระสุนที่วิ่งด้วยความเร็ว 260 กิโลเมตร/ชั่วโมง มุ่งหน้าสู่ มหานคร โตเกียว



รถไฟชินคันเซ็นเดินทางถึง สถานีโตเกียว แล้วนำท่านเดินทางสู่ภัตตาคาร โดยรถไฟท้องถิ่น  
 กลางวัน อาหารกลางวัน ณ ภัตตาคาร  
 หลังอาหาร อิสระช้อปปิ้ง ณ ย่านช้อปปิ้งกินซ่า ย่านช้อปปิ้งสินค้าแบรนด์เนม ซึ่งย่านนี้มีราคา  
 ที่ดินต่อ 1 ตารางเมตรสูงกว่า 10 ล้านเยน (ประมาณ 120,000 เหรียญสหรัฐ) นับเป็นย่านที่มี  
 ราคาอสังหาริมทรัพย์สูงที่สุดแห่งหนึ่งของญี่ปุ่น ซึ่งตลอดทั้งถนนนี้เต็มไปด้วยห้างสรรพสินค้า  
 ร้านเสื้อผ้า บาร์ ร้านอาหารยอดนิยม ร้านทอยส์ปาร์กที่ขายของเล่น เกมส์ ร้านของใช้  
 ของตกแต่งบ้าน และร้านสินค้าต่างๆ อิสระให้ท่านช้อปปิ้งตามอัธยาศัยจนถึงเวลานัดหมาย

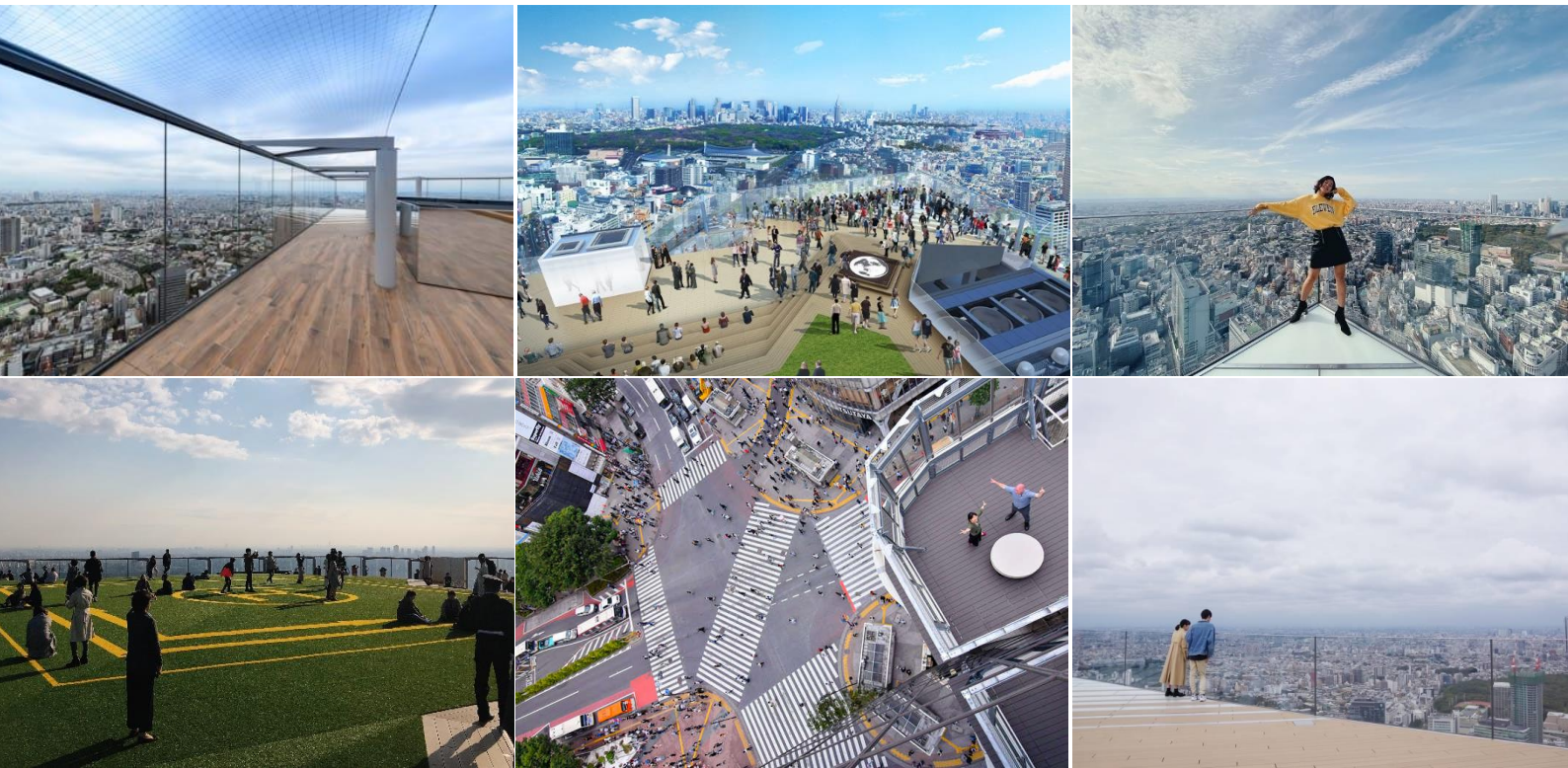


ค่ำ อาหารค่ำ ณ ภัตตาคาร  
 ได้เวลาอันสมควรนำท่านสู่ที่พัก  
 พักค้างแรม ณ โรงแรม **Grandbach Ginza** หรือในระดับเดียวกัน



**วันที่สิบ**  
**ส. 28 ต.ค.** | โตเกียว – ชิบูย่า – ชิบูย่าสกาย – อิสระช้อปปิ้ง – ท่าอากาศยานนาริตะ – กรุงเทพฯ

เช้า อาหารเช้า ณ ภัตตาคารภายในโรงแรม  
 หลังอาหาร นำท่านเดินทางสู่ ชิบูย่าสกาย จุดชมวิวแห่งใหม่ของโตเกียว ซึ่งเปิดบริการเมื่อเดือน  
 พฤศจิกายน ค.ศ. 2019 ที่ผ่านมา ท่านสามารถชมวิวทิวทัศน์ของกรุงโตเกียวได้แบบ 360 องศา  
 ณ คาเฟ่ชั้น 47 ซึ่งอยู่เหนือชิบูย่าขึ้นไป 229 เมตร ท่านสามารถมองเห็นแลนด์มาร์คสำคัญ ๆ  
 ของกรุงโตเกียว เช่น โตเกียวสกายทรี โตเกียวทาวเวอร์



จากนั้น อิสระช้อปปิ้ง ณ ชิบูย่า ย่านช้อปปิ้งที่ยิ่งใหญ่และทันสมัยมากแห่งหนึ่งของญี่ปุ่น นับเป็นย่านที่มีสีสันและวุ่นวายที่สุดย่านหนึ่งในโตเกียว และยังเป็นจุดกำเนิดของแฟชั่นสุดชิพของญี่ปุ่น และความบันเทิงที่น่าสนใจอีกด้วย ในย่านนี้ยังมีห้างสรรพสินค้าและห้างแฟชั่นใหญ่ๆ ตั้งอยู่หลายแห่ง สถานที่สำคัญและเป็นที่ยี่งดูดความสนใจในย่านชิบูย่านี้จะเป็นที่ใดไปไม่ได้นอกจากสี่แยกใหญ่บนถนนหน้าสถานีรถไฟ ซึ่งประดับประดาไปด้วยแสงไฟนีออนจากป้ายโฆษณาและจอทีวีขนาดยักษ์ รวมไปถึงผู้คนจำนวนมากอย่างไม่น่าเชื่อที่เดินข้ามถนนกัน ไปมาอย่างขวกไขว่ ทุกครั้งที่สัญญาณไฟถนนข้ามเปลี่ยนเป็นสีเขียว อิสระให้ทุกท่านเลือกซื้อสินค้าทันสมัยต่างๆ มากมาย ไม่ว่าจะเป็นเครื่องใช้ไฟฟ้าทันสมัย เกมส์ใหม่ๆ หรือแฟชั่นสวยงามจนถึงเวลานัดหมาย



กลางวัน

**อิสระอาหารกลางวัน ท่านสามารถเลือกรับประทานอาหาร ณ ภัตตาคารที่ท่านชื่นชอบได้ตาม  
อัธยาศัย โดยทางบริษัทฯ ได้จัดเตรียมค่าอาหารกลางวันไว้ให้ท่านละ 2,000 เยน**

- ถึงเวลาอันสมควร นำท่านเดินทางสู่ ท่าอากาศยานนาริตะ
- 17.25 น. โดยสายการบินไทย เที่ยวบินที่ TG677 นำท่านเห็นฟ้าสู่ประเทศไทย  
ค่ำ อาหารค่ำ บริการบนเครื่องบินพร้อมเครื่องดื่ม  
หลังอาหาร เชิญท่านพักผ่อนตามอัธยาศัย
- 21.55 น. ถึงท่าอากาศยานสุวรรณภูมิ กรุงเทพฯ ฯ โดยสวัสดิภาพ พร้อมด้วยความประทับใจ

**ขอได้รับความขอบคุณ**

จาก



ทางบริษัทฯ ขอสงวนสิทธิ์ในการเปลี่ยนแปลง โปรแกรมการเดินทาง โดยมีต้องแจ้งให้ทราบล่วงหน้า

โดยคำนึงถึงประโยชน์ และความปลอดภัยของผู้เดินทางเป็นหลัก

\* รูปภาพเป็นเพียงภาพตัวอย่างในการนำเสนอเท่านั้น

\* การชมใบไม้เปลี่ยนสี ขึ้นอยู่กับสภาพอากาศและฤดูกาล



# Magical Autumn Tohoku Surprise! 10 Days

โดยสายการบินไทย (TG) และสายการบินเจแปน แอร์ไลน์ (JL)

**อัตราค่าบริการทัวร์ (ไม่รวมตัวเครื่องบินระหว่างประเทศ)**

ออกเดินทางวันที่	19 – 28 ตุลาคม 2565	
จำนวนผู้เดินทาง ผู้ใหญ่ ขั้นต่ำต่อคณะ	15 – 19 ท่าน	20 ท่านขึ้นไป
ราคาค่าบริการทัวร์ ผู้ใหญ่ พักห้องคู่ ท่านละ	151,900 บาท	139,900 บาท
เด็กอายุต่ำกว่า 12 ปี พักกับผู้ใหญ่ 1 ท่าน	151,900 บาท	139,900 บาท
เด็กอายุ 5-11 ปี พักกับ ผู้ใหญ่ 2 ท่าน มีเตียงเสริม	136,900 บาท	125,900 บาท
เด็กอายุต่ำกว่า 5 ปี พักกับ ผู้ใหญ่ 2 ท่าน ไม่มีเตียงเสริม	121,500 บาท	112,000 บาท
พักห้องเดี่ยว เพิ่มท่านละ	37,500 บาท	
อัตราค่าบริการตัวเครื่องบินโดยสารระหว่างประเทศ สายการบินไทย ชั้นทัศนอาจร เดินทางพร้อมคณะ ราคาท่านละ	26,000 บาท	

## หมายเหตุ

- ♦ บริษัทฯ ขอสงวนสิทธิ์ในการปรับราคา ถ้าจำนวนผู้ใหญ่เดินทางต่ำกว่า 15 ท่าน
- ♦ ทางบริษัท ฯ เป็นตัวแทนในการยื่นเอกสารกับทางสถานทูตเท่านั้น ผลการพิจารณาขึ้นอยู่กับ  
สถานทูตแต่เพียงผู้เดียว
- ♦ ทางบริษัท ฯ ขอสงวนสิทธิ์ในการเปลี่ยนแปลงโปรแกรมการเดินทาง โดยมีต้องแจ้งให้ทราบล่วงหน้า  
โดยคำนึงถึงผลประโยชน์ และความปลอดภัยของผู้เดินทางเป็นหลัก
- ♦ ทางบริษัทฯ ขอสงวนสิทธิ์เนื่องจากข้อผิดพลาดทางการพิมพ์

### ค่าบริการรวม

- ค่ารถรับส่งตามรายการ
- ค่าห้องพัก สองท่านต่อหนึ่งห้อง ในโรงแรมที่ระบุ หรือในระดับเดียวกัน
- ค่าอาหารตามรายการ
- ค่าขนส่งกระเป๋าสำหรับสายการบินในประเทศ ท่านละไม่เกิน 20 กก.
- ค่าประกันภัยการเดินทางวงเงินท่านละ 1,500,000 บาท
- ค่ารักษาพยาบาลในต่างประเทศ (รวมเจ็บป่วย) วงเงินท่านละ 2,000,000 บาท
- ค่าวีซ่าญี่ปุ่น ประเภทท่องเที่ยว เดินทางครั้งเดียว
- หัวหน้าทัวร์ และ มัคคุเทศก์ คอยอำนวยความสะดวกตลอดการเดินทาง
- ทิปมัคคุเทศก์ และ คนขับรถ
- การบริการจัดเตรียมน้ำดื่ม ท่านละ 1 ขวดต่อวัน
- พิเศษ! ของพรีเมียม บริการ ณ วันเดินทาง เช่น กระเป๋า Travel Kit, ปกพาสปอร์ตหนังแท้, คู่มือการเดินทาง, เจลแอลกอฮอล์ล้างมือ, หน้ากากอนามัย

### ค่าบริการที่ไม่รวม

- ค่าตัวเครื่องบินระหว่างประเทศ ไป-กลับ
- ค่าขนส่งกระเป๋า
- ค่าใช้จ่ายสำหรับการตรวจ RT-PCR ก่อนเดินทาง
- ค่าใช้จ่ายส่วนตัวอื่น ๆ เช่น ค่าช้อปปิ้ง ค่าโทรศัพท์ทางไกล ค่าเครื่องดื่ม
- ค่าภาษีมูลค่าเพิ่ม 7%