

# Hokkaido Summer Lavender Surprise! 7 Days 5 Nights

โดยสายการบินไทย

20 – 26 กรกฎาคม 2567

(ไม่รวมตั๋วเครื่องบิน)



**WORLD SURPRISE TRAVEL COMPANY LIMITED**

91/1 SOI ANUMARNRAJATHON DECHO ROAD  
SURIYAWONG BANGRAK BANGKOK 10500 THAILAND  
TEL +66-2634-8877 FAX +66-2634-7365

วันแรก

กรุงเทพฯ – สอกไกโด

ส 20 ก.ค 67

- 21.00 น. พร้อมกันที่ท่าอากาศยานสุวรรณภูมิ อาคารผู้โดยสารขาออก ชั้นที่ 4 ประตูที่ 2 เคาน์เตอร์สายการบินไทย เคาน์เตอร์เช็คอินแถว D เจ้าหน้าที่เว็ลด์เซอร์ไพรส์ คอยต้อนรับ พร้อมอำนวยความสะดวก
- 23.45 น. โดยสายการบินไทย เที่ยวบินที่ TG670 นำท่านเหินฟ้าสู่ สอกไกโด พักแรมบนเครื่องบิน

วันที่สอง

สอกไกโด – ชิโตเสะ – ฟุราโนะ – โรงงานชีสฟุราโนะ – ฟาร์มโทมิตะ – อาซาฮิคาว่า

อา 21 ก.ค 67

- เช้า อาหารบริการบนเครื่องบินพร้อมเครื่องดื่ม
- 08.30 น. ถึงท่าอากาศยานชิโตเสะ สอกไกโด
- หลังจากผ่านพิธีการตรวจคนเข้าเมืองและศุลกากรแล้ว นำท่านเดินทางสู่ ฟุราโนะ หรือเมืองฟุรานูอิ ที่มีความหมายว่า เปลวไฟที่มีกลิ่นหอม ตามรากศัพท์ของชาวไอนุ พื้นเมืองของเกาะสอกไกโด เมืองฟุราโนะเป็นที่รู้จักกันดีในหมู่นักท่องเที่ยวที่อ้างถึงว่าเป็นเมืองแห่งชุมชนกิจกรรม เนื่องจากพื้นที่อุดมสมบูรณ์และภูมิอากาศที่เอื้ออำนวยต่อการทำกิจกรรม ทำให้เมืองนี้เป็นแหล่งเพาะปลูกผลไม้ที่น่าสนใจ อาทิเช่น องุ่น แดงโม เมล่อน และ มันฝรั่ง เป็นต้น อีกทั้งยังเป็นแหล่งเพาะปลูกลาเวนเดอร์ที่นักท่องเที่ยวเลือกเดินทางมาชมความงดงามกันเป็นประจำทุกปี
- กลางวัน อาหารกลางวัน ณ ภัตตาคาร
- แล้วนำท่านเข้าชม โรงงานชีส ท่านจะได้เห็นขั้นตอนที่พิถีพิถันในการทำชีสท้องถิ่น คาเมมเบิร์ต ก่อนจะออกมาเป็นขนมหวานน่าทานอร่อย และสามารถลิ้มรสตัวอย่างชีสในร้านค้าของโรงงานได้ ชีสที่พิเศษคือชีสสีดำ ที่ทำจากนมของปลาหมึก นอกจากโรงงานผลิตชีสแล้ว ยังมีโรงงานไอศกรีม โรงงานพิซซ่า ซึ่งสามารถเข้าร่วมทำเวิร์คช็อปในการผลิตเนย ไอศกรีม ขนมปัง และชีสได้อีกด้วย *(ค่าบริการทำกิจกรรมเวิร์คช็อปไม่รวมอยู่ในค่าบริการทัวร์)*





หลังอาหาร นำท่านสู่ ทุ่งลาเวนเดอร์ ณ ฟาร์มโทมิตะ ที่เริ่มปลูกดอกลาเวนเดอร์ตั้งแต่ปี ค.ศ. 1958 โดยได้รับการสนับสนุนจากภาครัฐให้ทำการปลูกดอกลาเวนเดอร์ เพื่อรองรับ การขยายตัวของอุตสาหกรรมประเภทน้ำหอมจนกระทั่งปี ค.ศ. 1975 การรถไฟแห่งชาติ ญี่ปุ่น ได้จัดโปรแกรมนำเที่ยวทุ่งดอกลาเวนเดอร์ ในช่วงที่ทุ่งดอกไม้บานเต็มที่ สร้างความ ประทับใจให้กับนักท่องเที่ยวทุกท่านที่มาเยี่ยมชม

ปัจจุบันฟาร์มแห่งนี้ มีแปลงดอกไม้อยู่มากมาย ผลัดกันออกดอกตามฤดูกาลตั้งแต่กลางเดือน เมษายนจนถึงกลางเดือนสิงหาคม ซึ่งช่วงที่นักท่องเที่ยวนิยมมาชมดอกไม้กันมากที่สุดคือ ช่วงเดือนกรกฎาคม ซึ่งถือเป็นช่วงเวลาที่ดีอกลาเวนเดอร์ ดอกปีโป้ และดอกไม้บานานาพันธุ์ พากันออกดอกบานสะพรั่ง ให้ท่านเดินชมทุ่งดอกลาเวนเดอร์ที่ทอดยาวสุดลูกหูลูกตา และ ดอกไม้นานาพันธุ์ ที่แสนประทับใจไม่รู้ลืม





ถ้า

จากนั้น นำท่านเดินทางสู่ อาซาฮิคาว่า เมืองใหญ่อันดับสองของเกาะฮอกไกโด ที่เต็มไปด้วย  
ธรรมชาติอันงดงาม เนื่องจากมีอุทยานแห่งชาติไดเซ็ทสึซึ่งเป็นดั่งภาพพื้นหลังของเมืองและมี  
แม่น้ำกว่า 100 สายไหลผ่านเมืองนี้อีกด้วย

อาหารค่ำ ณ ภัตตาคาร

พักค้างแรม ณ โรงแรม **Amanek** หรือในระดับเดียวกัน



วันที่สาม

จ 22 ก.ค 67

อาซาฮิคาว่า – บีเอ – สวนชิคิไซ โนะ โอะกะ – ย่านรามเมน –  
พิพิธภัณฑ์สาเกโอดะโกยาม่า – สวนสัตว์อาซาฮิยาม่า – โซอุนเคียว

เช้า

อาหารเช้า ณ ภัตตาคาร ภายในโรงแรม

หลังอาหาร นำท่านเดินทางสู่ บีเอ เมืองที่มีเนินเขาสลับซับซ้อนเป็นทิวแถว ทำให้เกิดภาพวิวที่มีลักษณะสวยงาม ซึ่งคนญี่ปุ่นนิยมใช้เมืองนี้เป็นฉากหลังสำหรับการถ่ายทำภาพยนตร์ และโฆษณาต่าง ๆ

จากนั้น นำท่านเดินทางสู่ สวนชิคิไซ โนะ โอะกะ ให้ท่านเดินชมสวนชมดอกไม้ไม่นานาชนิดตั้งอยู่บนเนินเขาลดหลั่นกันอย่างสวยงาม ซึ่งมีชื่อว่า “Hill of Shikisai” มีขนาด 7 เฮกเตอร์ ในช่วงฤดูร้อนนี้จะได้เห็นความงามของดอกไม้ไม่นานาชนิดในสวนแห่งนี้ อีกทั้งภายในสวนยังมีจำหน่ายผลผลิตทางการเกษตร ของที่ระลึก และร้านอาหารไว้คอยบริการ



กลางวัน

จากนั้น นำท่านเดินทางสู่ ย่านราเมน ชื่อคังในเมืองอะซาฮิกาว่า ซึ่งเมืองนี้ขึ้นชื่อว่า ราเมนมีรสชาติอร่อยติดอันดับ 1 ใน 3 ของเกาะฮอกไกโด

อิสระให้ท่านได้เลือกชิมราเมนต้นตำรับรสชาติหลากหลาย ซึ่งเป็นอาหารที่มีขึ้นชื่ออีกอย่างหนึ่งของฮอกไกโด มีความแตกต่างกับราเมนของจังหวัดอื่นๆ ในฮอกไกโด คือ น้ำซุปโชยุ (ซอสถั่วเหลือง) ที่ซัปโปโรจะเป็นราเมนน้ำซุปรมิโชะ และที่ฮาโกดาเตะเป็นซุปรเกลือ น้ำซุปรของราเมน อะซาฮิกาว่า จะค่อนข้างมัน มีชั้นของน้ำมันลอยอยู่ด้านบน และเส้นราเมนก็จะบางและเป็นคลื่น โขยหน้าด้วยเนื้อหมู หน่อไม้ ไข่ และต้นหอม

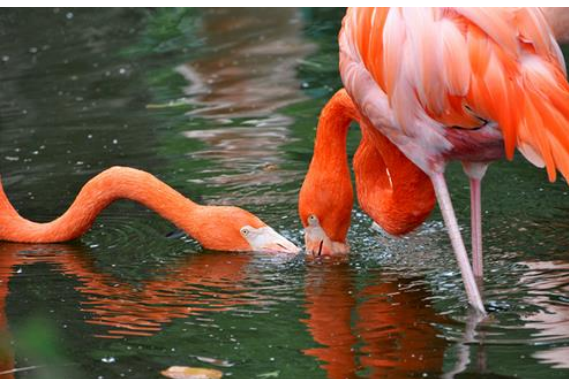
**ท่านสามารถเลือกทานราเมนจากร้านที่ท่านชื่นชอบได้ตามอัธยาศัย ซึ่งทางบริษัทฯ จัดเตรียมค่าอาหารให้ท่านละ 2,000 เยน**



หลังอาหาร นำท่านเดินทางสู่ พิพิธภัณฑ์สาเกโอโตโยยาม่า อีระให้ท่านได้ชมกระบวนการผลิต และลิ้มลองสาเกรสชาติกลมกล่อมตามอัธยาศัย



แล้วนำท่านเดินทางสู่ สวนสัตว์อะซาฮิยาม่า เป็นสวนสัตว์ที่มีชื่อเสียงในแถบรอบนอกของเมืองอะซึกาวา กลางเกาะฮอกไกโด ซึ่งทางสวนสัตว์อนุญาตให้ผู้เข้าชมได้เข้าชมสัตว์นานาชนิดจากหลากหลายมุมมอง เป็นเอกลักษณ์ที่ไม่เหมือนสวนสัตว์แห่งอื่นๆ ไฮไลท์ ได้แก่ อุโมงค์แก้วผ่านสระว่ายน้ำของเหล่าเพนกวิน และโดมแก้วขนาดเล็กที่อยู่ตรงกลางของโซนหมีขั้วโลกและหมาป่า ผู้เข้าชมจะมองเห็นได้อย่างชัดเจน รวมถึงสัตว์ป่าพื้นเมืองของฮอกไกโด เช่น กวาง นกอินทรี หมาป่า และสัตว์อื่นๆ จากทั่วทุกมุมโลก เช่น หมีขั้วโลก ลิง แมวใหญ่ และซีราฟ



จากนั้น นำท่านเดินทางสู่ โซนอุโมงค์ หมู่บ้านเล็ก ๆ ในตอนเหนือของอุทยานแห่งชาติไดเซตซีซึ่งเป็นสถานที่ยอดนิยมสำหรับการเดินเล่น ใต้เขา และ ทำกิจกรรมกลางแจ้งต่าง ๆ อาหารค่ำ ณ กัฏดาการภายในโรงแรม

คำ

พักค้างแรม ณ โรงแรม **Taisetsu Onsen and Canyon Resort** หรือในระดับเดียวกัน



วันที่ 23 ก.ค 67  
 โซออนเคียว – อุทยานแห่งชาติไดเซ็ทสึซัง – นั่งกระเช้าขึ้นสู่ยอดเขาคุโรดากะ –  
 โอบิอิโระ – Ryugetsu Sweetpia – โทคาจิกาวะออนเซ็น

เช้า

อาหารเช้า ณ ภัตตาคารภายในโรงแรม  
 หลังอาหารเช้า นำท่านเดินทางสู่ อุทยานแห่งชาติไดเซ็ทสึซัง อุทยานแห่งชาติที่ใหญ่ที่สุดของญี่ปุ่นในพื้นที่ตอนกลางของเกาะฮอกไกโด อุดมไปด้วย ขุนเขา แมกไม้และน้ำตกตามธรรมชาติมากมาย ครอบคลุมพื้นที่ทั้งหมด 2,309 ตารางกิโลเมตร เมื่อเดินทางถึงอุทยานแห่งชาติไดเซ็ทสึซัง แล้วนำท่าน นั่งกระเช้าขึ้นสู่ยอดเขาคุโรดากะ ที่ระดับความสูง 1,300 เมตรเหนือระดับน้ำทะเล ซึ่งท่านจะประทับใจในความงดงามที่ธรรมชาติบรรจงสร้างขึ้น





กลางวัน

อาหารกลางวัน ณ ภัตตาคาร

หลังอาหาร นำท่านเดินทางสู่ โอบิอิโร เมืองแห่งฟาร์ม และสวนดอกไม้ ประดู่ออกไกโด ตะวันออก (ใช้เวลาเดินทางประมาณ 2 ชั่วโมง 30 นาที)

นำท่านสู่ **Ryugetsu Sweetpia** โรงงานและร้านขายขนมของ Ryugetsu ซึ่งมีชื่อเสียงจาก ขนมบามลูนที่เรียกว่า Sanporoku ซึ่งดูเหมือนไม้ของดั้นเบิร์ช อีสระให้ท่านเลือกซื้อขนมหวานหลากหลายชนิด ซึ่ง ณ ที่นี่มีการจำหน่ายผลิตภัณฑ์วีวีเก็คดีแท้ทุกประเภท

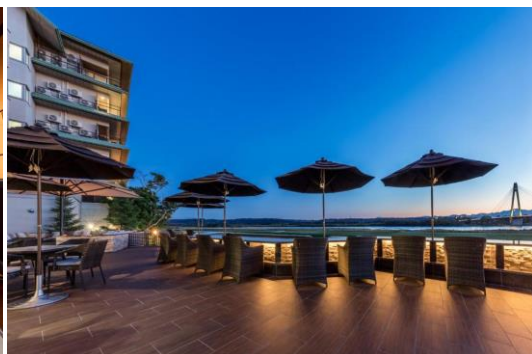
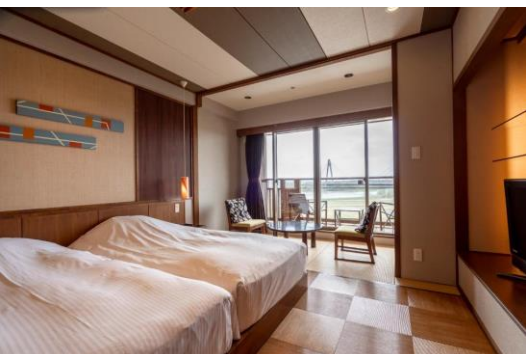


จากนั้น นำท่านสู่ โทคาจิภาวะออนเซ็น ที่มีชื่อเสียงมากที่สุดจากน้ำพุร้อนที่อุดมไปด้วยแร่ธาตุ และตะกอนที่มีประโยชน์ต่อสุขภาพหลายประการ รวมถึงการบำรุงผิวให้เรียบเนียน และแก้ อาการปวดเส้นประสาทและกล้ามเนื้อ

ค่ำ

อาหารค่ำ ณ ภัตตาคารภายในโรงแรม

พักค้างแรม ณ โรงแรม **Takachigawa Onsen Daiichi** หรือในระดับเดียวกัน







วันที่ห้า  
พ 24 ก.ค 67  
โทคาจิกาวะออนเซ็น – โทคาจิ มิลเลนเนียม ฟอรัเรส – ซัปโปโร –  
มิตซึย เอ้าท์เล็ต พาร์ค ซัปโปโร

เช้า

อาหารเช้า ณ กภัตตาคารภายในโรงแรม  
 หลังอาหาร นำท่านเดินทางสู่ โทคาจิ มิลเลนเนียม ฟอรัเรส หรือ ป่าพันปีโทคาจิ สวนขนาด  
 4 ล้านตร.ม. หรือ 2,500 ไร่ ภายในพื้นที่ประกอบด้วยโซนต่างๆที่จัดสรรได้อย่างลงตัว ทั้ง  
 สวนป่าธรรมชาติ ฟาร์มทางการเกษตร ดอกไม้ ฟาร์มเลี้ยงม้า ฟาร์มแพะและแกะ ร้านอาหาร  
 และอาร์ตแกลเลอรี ซึ่งมีโซนที่น่าสนใจ เช่น โซนสวนป่าสน และลำธารที่ไหลมาจากเชิงเขา  
 ซึ่งมีดอกไม้ป่าออกดอกตามฤดูกาลให้ได้ชม สวน Meadow Garden ซึ่งเป็นสวนดอกไม้  
 แบบเปิดเต็มไปด้วยผีเสื้อที่บินไปมา (สวนแห่งนี้ได้รับรางวัล Grand Award in the  
 Garden Designer Awards 2012 จาก Society of Garden Designer) และ Earth  
 Garden ทุ่งหญ้ากว้าง ซึ่งมีฉากหลังเป็นภูเขาฮิดากะพร้อมทัศนียภาพอันงดงาม



กลางวัน

อาหารกลางวัน ณ ภัตตาคาร

หลังอาหาร นำท่านเดินทางสู่ **ซัปโปโร** เมืองศูนย์กลางวัฒนธรรม เศรษฐกิจ และการเมืองที่สำคัญที่สุดของเกาะฮอกไกโด มีสภาพบ้านเรือนสวยงาม เป็นระเบียบ และภายในตัวเมืองซัปโปโรมีสิ่งที่น่าสนใจมากมาย (**ใช้เวลาเดินทางประมาณ 2 ชั่วโมง 30 นาที**)

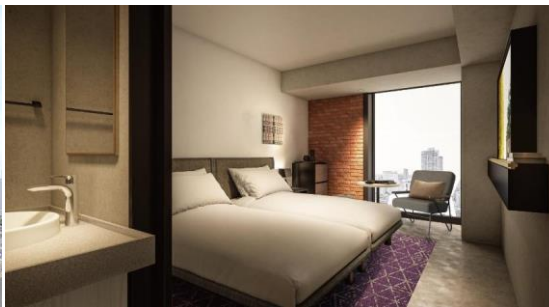
นำท่านสู่ **มิตซูย เอ้าท์เล็ต พาร์ค ซัปโปโร** เอ้าท์เล็ตช้อปปิ้งมอลล์ขนาดใหญ่ ท่านสามารถเพลิดเพลินกับการจับจ่ายสินค้าแบรนด์ดังของญี่ปุ่นและจากต่างประเทศมากมาย แฟชั่นเก๋ๆ สำหรับบุรุษและสตรี เสื้อผ้าเด็ก รวมทั้งอุปกรณ์กีฬา ร้านอาหาร และร้านกาแฟ ที่มีร้านค้ากว่า 130 ร้านให้ท่านได้เลือกสรร อิสระให้ท่านได้เพลิดเพลินกับการเลือกซื้อของฝาก ของใช้ต่างๆ กันตามอัธยาศัย จนถึงเวลานัดหมาย



ค่ำ

อาหารค่ำ ณ ภัตตาคาร

พักค้างแรม ณ โรงแรม **Sapporo Stream** หรือในระดับเดียวกัน



วันที่หก  
พฤษภาคม 25 ก.ค 67 | ซัปโปโร – โอตารุ – พิพิธภัณฑสถานธรรมชาติและเครื่องแก้ว – ย่านร้านเบเกอรี่ – ซัปโปโร – ช้อปปิ้งสถานีเจอาร์ซัปโปโร

เช้า

อาหารเช้า ณ ภัตตาคารภายในโรงแรม

หลังอาหาร นำท่านเดินทางสู่ **โอตารุ** เมืองท่าที่มีชื่อเสียงที่สุดแห่งหนึ่งในฮอกไกโด ซึ่งตั้งกรมบ้านช่องเป็นทรงตะวันตกสืบเนื่องมาจากอิทธิพลของรัสเซีย หลังจากที่ได้ทำการค้ากับญี่ปุ่นในสมัยก่อน แล้วอิสระให้ท่านเดินชมความสวยงามของเมืองเลียบ **คลองโอตารุ อันสวยงาม** น่าประทับใจ



แล้วนำท่านชม พิพิธภัณฑ์กล่องดนตรีและเครื่องแก้ว ที่รวบรวมกล่องดนตรี เครื่องแก้วอันงดงามและหายากไว้มากมาย



แล้วนำท่านสู่ ย่านร้านเบเกอรี่ ซึ่งในบริเวณเมือง โอตารุนี้จะมีร้านเบเกอรี่เรียงรายให้ท่านได้เลือกชิม อิสระให้ท่านได้ชิมขนมเค้ก และขนมหวานนานาชนิด ไม่ว่าจะเป็นสตอเบอรี่ชีดเค้ก เค้กช็อกโกแลต แยมโรล และอื่นๆ อีกมากมาย



อิสระให้ท่านเดินชมความสวยงามของเมืองเลียบ คลองโอตารุอันสวยงามน่าประทับใจ



กลางวัน

อาหารกลางวัน ณ ภัตตาคาร

หลังอาหาร นำท่านเดินทางกลับสู่ ซัปโปโร อิสระให้ท่านช้อปปิ้ง ย่านสถานีเจอาร์ซัปโปโร ย่านชุมชนที่มีศูนย์การค้า ร้านรวงมากมายทั้งบนดินและใต้ดิน รวมทั้งห้างชื่อดัง ทั้งไดมารุ เซย์บุ เอสต้า หรือแม้แต่ห้างอิเล็กทรอนิกส์ชั้นนำอย่าง บิ๊กคามเมร่า และโยโดบาชิคามเมร่า หากท่านที่ชื่นชอบหนังสือก็มีร้านคิโนะคุนิยะ ร้านใหญ่อยู่ในบริเวณนี้เช่นกัน อิสระให้ช้อปปิ้งตามอัชฌาศัยจนถึงเวลานัดหมาย



ค่ำ

อาหารค่ำ ณ ภัตตาคาร

พักค้างแรม ณ โรงแรม **Sapporo Stream** หรือในระดับเดียวกัน

วันที่เจ็ด

ศ 26 ก.ค 67

ซัปโปโร – ทำอากาศยานชิโตเสะ – กรุงเทพฯ

เช้า

อาหารเช้า ณ ภัตตาคารภายในโรงแรม

หลังอาหาร นำท่านเดินทางสู่ ทำอากาศยานชิโตเสะ

10.00 น.

โดยสารการบินไทย เที่ยวบินที่ TG671 นำท่านเหินฟ้าสู่ประเทศไทย

อาหารพร้อมเครื่องดื่มบริการบนเครื่องบิน

15.00 น.

ถึงทำอากาศยานสุวรรณภูมิ กรุงเทพฯ โดยสวัสดิภาพ พร้อมด้วยความประทับใจ

ขอได้รับความขอบคุณ

จาก



ทางบริษัทฯ ขอสงวนสิทธิ์ในการเปลี่ยนแปลงโปรแกรมการเดินทาง โดยมีต้องแจ้งให้ทราบล่วงหน้า

โดยคำนึงถึงประโยชน์ และความปลอดภัยของผู้เดินทางเป็นหลัก

\*รูปภาพเป็นเพียงภาพตัวอย่างในการนำเสนอเท่านั้น\*

# Hokkaido Summer Lavender Surprise! 7 Days 5 Nights

โดยสายการบินไทย

20 – 26 กรกฎาคม 2567

**อัตราค่าบริการทัวร์ (ไม่รวมตั๋วเครื่องบิน)**

ออกเดินทางวันที่ 20 – 26 กรกฎาคม 2567	
จำนวนผู้เดินทาง	10 ท่านขึ้นไป
ราคาค่าบริการทัวร์ ผู้ใหญ่พักห้องคู่ ท่านละ	103,900 บาท
พักห้องเดี่ยว เพิ่มท่านละ	24,000 บาท

## หมายเหตุ

- ♦ ทางบริษัทฯ ขอสงวนสิทธิ์ในการเปลี่ยนแปลงโปรแกรมการเดินทาง โดยมีต้องแจ้งให้ทราบล่วงหน้า โดยคำนึงถึงผลประโยชน์ และความปลอดภัยของผู้เดินทางเป็นหลัก
- ♦ ทางบริษัทฯ ขอสงวนสิทธิ์เนื่องจากข้อผิดพลาดทางการพิมพ์
- ♦ **บริษัทฯ ขอสงวนสิทธิ์ในการปรับราคา หากจำนวนผู้ใหญ่เดินทางต่ำกว่าที่กำหนดไว้จากตารางข้างต้น**

## ค่าบริการรวม

- ค่ารถรับส่งตามรายการ
- ค่าห้องพัก สองท่านต่อหนึ่งห้อง ในโรงแรมที่ระบุ หรือในระดับเดียวกัน
- ค่าอาหารตามรายการ
- ค่าประกันภัยการเดินทาง สำหรับผู้มีอายุไม่เกิน 75 ปี วงเงินท่านละ 3,000,000 บาท
- ค่ารักษาพยาบาลเนื่องจากอุบัติเหตุ สำหรับผู้มีอายุไม่เกิน 75 ปี วงเงินท่านละ 2,000,000 บาท
- มัคคุเทศก์ คอยอำนวยความสะดวกตลอดการเดินทาง
- ทิปมัคคุเทศก์ และ คนขับรถ
- การบริการจัดเตรียมน้ำดื่ม ท่านละ 1 ขวดต่อวัน
- พิเศษ! ของพรีเมียม บริการ ณ วันเดินทาง เช่น กระเป๋า Travel Kit, ปกพาสปอร์ตหนังแท้, คู่มือการเดินทาง, เจลแอลกอฮอล์ล้างมือ, หน้ากากอนามัย

## ค่าบริการนี้ไม่รวม

- **ค่าตั๋วเครื่องบินไป-กลับ**
- ค่าใช้จ่ายส่วนตัวอื่น ๆ เช่น ค่าช้อปปิ้ง ค่าโทรศัพท์ทางไกล ค่าเครื่องดื่ม
- ค่าภาษีมูลค่าเพิ่ม 7%

## ระเบียบการ และเงื่อนไข :

1. บริษัทฯ ขอสงวนสิทธิ์ในการยกเลิกหรือเลื่อนหรือเปลี่ยนแปลงกำหนดการเดินทาง กรณีที่มีผู้สำรองการเดินทางไม่ครบตามจำนวนที่บริษัทฯ กำหนด (ผู้ใหญ่จำนวน 10 ท่านขึ้นไป)
2. การสำรองที่นั่ง: บริษัทฯ ขอรับค่ามัดจำสำหรับการจองท่านละ **50,000** บาท โดยกรณำเงินเข้าบัญชีธนาคารแล้วส่งสำเนาใบนำฝาก เพื่อเป็นหลักประกัน กรณีชำระด้วยเช็ค การจองจะสมบูรณ์ต่อเมื่อบริษัทได้รับเงินจากการส่งจ่ายนั้นแล้ว ส่วนที่เหลือโปรดชำระให้ครบถ้วนก่อนการเดินทางอย่างน้อย 30 วัน

ธนาคารไทยพาณิชย์ สาขาสุรวงษ์

ชื่อบัญชี บริษัท เวิลด์ เซอร์ไพร์ส ทราเวล จำกัด

บัญชีเงินฝากออมทรัพย์

เลขที่บัญชี 065-2-38759-9

ธนาคารกสิกรไทย สาขาสีลม

ชื่อบัญชี บริษัท เวิลด์ เซอร์ไพร์ส ทราเวล จำกัด

บัญชีเงินฝากออมทรัพย์

เลขที่บัญชี 789-2-28636-6

**\*\*กรณีสำรองที่นั่งน้อยกว่า 30 วันก่อนเดินทาง ทางบริษัทฯ ขอรับชำระค่าทัวร์ยอดเต็มทั้งหมด\*\***

3. กรุณาชำระค่าทัวร์ส่วนที่เหลือทั้งหมดก่อนการเดินทางอย่างน้อย 30 วัน มิฉะนั้นจะถือว่าสละสิทธิ์

### 4. การยกเลิก

- **กรณียกเลิกการจองน้อยกว่า 55 วัน ก่อนการเดินทางบริษัทขอสงวนสิทธิ์ในการคืนเงินมัดจำทั้งหมด**
  - **กรณีแจ้งยกเลิกภายใน 45 วัน ก่อนการเดินทาง บริษัทขอสงวนสิทธิ์ในการคืนค่าทัวร์ 50% ของราคาเต็มเท่านั้น**
  - **กรณีแจ้งยกเลิกการจองภายใน 30 วัน ก่อนการเดินทาง บริษัทขอสงวนสิทธิ์ในการคืนเงินค่าทัวร์ทั้งหมด**
5. บริษัทฯ รับเฉพาะผู้มีวัตถุประสงค์เดินทางเพื่อท่องเที่ยวเท่านั้น กรณีที่เจ้าหน้าที่ตรวจคนเข้าเมืองไม่อนุญาตให้ผู้เดินทางออกหรือเข้าประเทศ บริษัทฯ ไม่สามารถคืนค่าทัวร์ให้
  6. ในระหว่างการท่องเที่ยวนี้ หากท่านไม่ใช้บริการใดๆ ไม่ว่าทั้งหมดหรือบางส่วน ถือว่าท่านสละสิทธิ์ ไม่สามารถขอคืนค่าบริการได้
  7. หากท่านไม่เดินทางกลับพร้อมคณะ ตัวเครื่องบินจากกลับซึ่งยังไม่ได้ใช้ ไม่สามารถนำมาขอคืน (Refund) ได้

### หมายเหตุ

1. บริษัทฯ ขอสงวนสิทธิ์ในการเปลี่ยนแปลงอัตราค่าบริการ โดยมีต้องแจ้งให้ทราบล่วงหน้า
2. บริษัทฯ ขอสงวนสิทธิ์ที่จะไม่รับผิดชอบค่าใช้จ่ายใดๆ อันเกิดจากเหตุสุดวิสัย เช่น อุบัติเหตุ ภัยธรรมชาติ การนัดหยุดงาน การก่อการจลาจล ความล่าช้าของเที่ยวบิน การถูกปฏิเสธไม่ให้ออกหรือเข้าประเทศ เป็นต้น
3. บริษัทฯ ขอสงวนสิทธิ์ในการปรับเปลี่ยนรายการท่องเที่ยวตามความเหมาะสม ทั้งนี้ขึ้นอยู่กับสถานะของสายการบิน โรงแรม และสถานะทางการเมือง โดยถือผลประโยชน์และความปลอดภัยของผู้เดินทางเป็นหลัก
4. บริษัทฯ จะไม่รับผิดชอบต่อการออกนอกประเทศ ห้ามเข้าประเทศ การนำสิ่งของผิดกฎหมาย เอกสารการเดินทางไม่ถูกต้อง และความประพฤติดื้อไปในทางเสื่อมเสีย