

Hokkaido Autumn & Gourmet Surprise! 8 วัน 5 คืน

โดย สายการบินออล นีปอนแอร์เวย์ (NH)

24 กันยายน – 1 ตุลาคม 2566



Hokkaido Autumn & Gourmet Surprise! 8 วัน 5 คืน

วันแรก

กรุงเทพฯ - ฮานดะ

24 กันยายน 2566

- 18.30 น. พร้อมกันที่ท่าอากาศยานสุวรรณภูมิ ชั้น 4 ประตูทางเข้าที่ 6 อาคารผู้โดยสารขาออก
เคาน์เตอร์ L เคาน์เตอร์เช็คอิน โดยสายการบินอออลนิปปอน แอร์เวย์
เจ้าหน้าที่เว็ลด์เซอร์ไพรส์ คอยต้อนรับ พร้อมอำนวยความสะดวก
- 21.35 น. โดยสายการบินไทย เที่ยวบินที่ **NH850** นำท่านเหินฟ้าสู่ ฮานดะ โตเกียว

วันที่สอง

ฮานดะ - คุชิโระ - ทะเลสาบอะคัง - ล่องเรือ - ศูนย์การแสดงและวิจัยสาหร่าย
มาริโมะ - ทะเลสาบอะคัง

25 กันยายน 2566

- 05.50 น. ถึงท่าอากาศยานฮานดะ โตเกียว หลังจากผ่านพิธีการตรวจคนเข้าเมืองและศุลกากรแล้ว
นำท่านเดินทางสู่อาคารผู้โดยสารภายในประเทศ เพื่อแวะเปลี่ยนเครื่อง
- 11.10 น. นำท่านเดินทางสู่คุชิโระ สอกไกโด โดยสายการบินอออลนิปปอน แอร์เวย์ เที่ยวบินที่ **NH741**
- 12.45 น. ถึงท่าอากาศยานคุชิโระ สอกไกโด
นำท่านเดินทางสู่ ทะเลสาบอะคัง ทะเลสาบที่มีชื่อเสียงอีกแห่งหนึ่งในด้านความงดงามของ
ภูมิทัศน์ และนอกจากทัศนียภาพอันงดงาม และน้ำที่ใสมากกว่าทะเลสาบอื่นๆแล้ว ที่นี่ยังมี
สาหร่ายมาริโมะ สาหร่ายสีเขียวเป็นเอกลักษณ์สำคัญด้วย
จากนั้นให้ท่านได้ ล่องเรือ ชมความงามของทะเลสาบอะคัง จากบนเรือเฟอร์รี่ พร้อมชม
ศูนย์จัดแสดงและวิจัยสาหร่ายมาริโมะ



ค่ำ

อาหารค่ำ ณ ภัตตาคารภายในโรงแรม

พักค้างแรม ณ โรงแรม **Akan Yuku No Sato Tsuruga** หรือในระดับเดียวกัน



วันที่สาม

26 กันยายน 2566

ทะเลสาบอะคัง – ทะเลสาบมาชู – ทะเลสาบคุซชะโระ – อะบาชิริ –
ทะเลสาบโนโตโระ – อะบาชิริ

เช้า

อาหารเช้า ณ ภัตตาคาร ภายในโรงแรม

หลังอาหารเช้า นำท่านเดินทางสู่ ทะเลสาบมาชู (Lake Mashu) ตั้งอยู่บริเวณอุทยานแห่งชาติอะคัง จัดเป็นทะเลสาบที่สวยงามที่สุดของประเทศญี่ปุ่น และยังเป็นทะเลสาบที่ลึกที่สุดอีกด้วย มักจะมีหมอกปกคลุมพื้นน้ำอยู่เป็นประจำ ผู้ที่เข้ามาเยี่ยมชมไม่อนุญาตให้ลงไปที่ทะเลสาบ แต่จะจัดจุดชมวิว 2 แห่งให้ได้ชมรอบๆ ริมทะเลสาบ



จากนั้น นำท่านเดินทางชม ทะเลสาบคุซชะโระ (Kussharo Lake) เป็นทะเลสาบในอุทยานแห่งชาติอะคัง นับเป็นทะเลสาบที่ใหญ่ที่สุดของอุทยาน แล้วนำท่านเดินทางสู่ คาบสมุทรวาโคโตะ อีกหนึ่งจุดชมวิวของทะเลสาบคุซชะโระ



กลางวัน

อาหารกลางวัน ณ ภัตตาคาร



หลังอาหาร นำท่านสู่จุดชมวิว บิโฮโรพาส (Bihoro Pass) ให้ท่านได้ชมทิวทัศน์ตระการตาของทะเลสาบคุซชะโระ ทะเลสาบปล่องภูเขาไฟที่ใหญ่ที่สุดของญี่ปุ่น



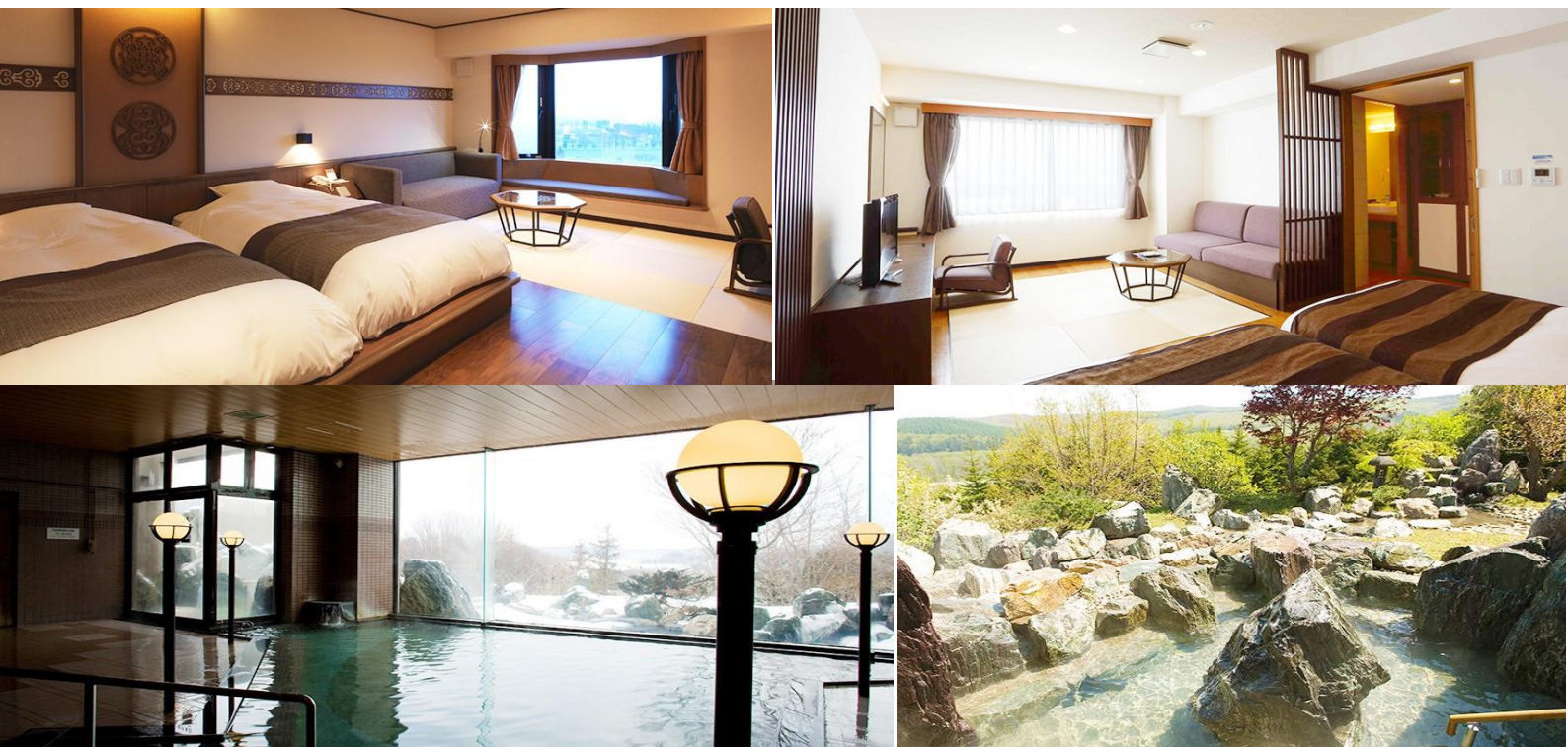
ได้เวลาอันสมควร นำท่านเดินทางสู่ ทะเลสาบโนโตโระ นำท่านชมปรากฏการณ์ธรรมชาติ
ปะการังหญ้าสีแดง มีรูปร่างเป็นปล้องๆ คล้ายกับปะการัง ช่วงที่สวยงามที่สุดในการมาเที่ยวชมคือ
ช่วงปลายเดือนกันยายน และที่นี่ยังเป็นวิวไวบไม้เปลี่ยนสีอีกรูปแบบหนึ่งที่หาชมได้ยาก



จากนั้นนำท่านเดินทางสู่ อะบาชิริ เป็นเมืองที่ตั้งอยู่บนเกาะฮอกไกโด นับว่าเป็นเมืองที่มีความ
น่าสนใจไม่น้อย โดยเฉพาะการรวมเรื่องราวทางประวัติศาสตร์รวมไปถึงวัฒนธรรมและ
วิถีชีวิตชาวท้องถิ่นของ ฮอกไกโดประเทศญี่ปุ่น ที่ถูกจัดแสดงไว้ในพิพิธภัณฑ์ต่างๆ อีกทั้งยัง
มีบรรยากาศและแหล่งท่องเที่ยวทางธรรมชาติที่สวยงามอีกมากมายของเมืองแห่งนี้

คำ

อาหารค่ำ ณ ภัตตาคารภายในโรงแรม
พักค้างแรม ณ โรงแรม **Lake Abashiri Tsuruga Resort** หรือในระดับเดียวกัน



วันที่ 1

27 กันยายน 2666

พิพิธภัณฑ์หิมะและน้ำแข็งคามิคาวะ – อุทยานแห่งชาติไดเซ็ทสึซัง –
กระเช้าขึ้นสู่ยอดคูโรดากะ – น้ำตกกินกะ น้ำตกริวเซ – โซออนเคียว

เช้า

อาหารเช้า ณ ภัตตาคารภายในโรงแรม

นำท่านเดินทางไปสัมผัสกับความงดงาม และยิ่งใหญ่ตระการตาของ พิพิธภัณฑ์หิมะ และ น้ำแข็งคามิคาวะ ซึ่งเป็นสถานที่จัดแสดงงานศิลปะจากหิมะได้อย่างสวยงาม ท่านจะได้ชื่นชม กับผลงานปั้น การแกะสลัก และการตกแต่งอย่างวิจิตรพิสดารของบรรดาเหล่าศิลปินทั้งหลาย



กลางวัน

อาหารกลางวัน ณ ภัตตาคาร

หลังอาหาร นำท่านเดินทางสู่ อุทยานแห่งชาติไดเซ็ทสึซัง อุทยานแห่งชาติที่ใหญ่ที่สุดของ ญี่ปุ่นในพื้นที่ตอนกลางของเกาะฮอกไกโด อุดมไปด้วย ขุนเขา แมกไม้และน้ำตก ตามธรรมชาติมากมาย ครอบคลุมพื้นที่ทั้งหมด 2,309 ตารางกิโลเมตร เมื่อเดินทางถึงอุทยาน แห่งชาติไดเซ็ทสึซัง แล้วนำท่าน นั่งกระเช้าขึ้นสู่ยอดเขาคูโรดากะ ที่ระดับความสูง 1,300 เมตรเหนือระดับน้ำทะเล ซึ่งท่านจะประทับใจในความงดงามที่ธรรมชาติบรรจงสร้างขึ้น



จากนั้น นำท่านชม น้ำตกริวเซ มีขนาดความสูง 90 เมตร หรืออีกชื่อว่า น้ำตกดาวตก เนื่องจาก สายน้ำเส้นใหญ่ที่ไหลลงมาจากชะง่อนผา เมื่อต้องกับแสงอาทิตย์จะแลดูงดงามคล้ายกับดวงดาว ที่กำลังตกมาจากฟากฟ้า เป็นทัศนียภาพที่แปลกตาอีกแบบหนึ่ง และน้ำตกกินกะ หรือ น้ำตก ทางข้างเผือก ธารน้ำตกที่ไหลลงมาจากหน้าผา เป็นเส้นเล็ก ไวกันไปมาคล้ายเส้นด้ายสีขาว อีสระให้ท่านที่เข้าชมได้ตามอัธยาศัย



ได้เวลาอันสมควร นำท่านเดินทางสู่ โซอุนเคียว หมู่บ้านเล็กๆ ในตอนเหนือของอุทยานแห่งชาติ ไคเซ็ทสึซัง เป็นสถานที่ที่ขอดนิยมนำมาสำหรับการเดินทาง ใต้เขา และทำกิจกรรมกลางแจ้งต่างๆ
อาหารค่ำ ณ ภัตตาคาร ของโรงแรม

ค่ำ



พักค้างแรม ณ โรงแรม **Choyo Resort** หรือในระดับเดียวกัน



วันที่ห้า

28 กันยายน 2566

บิเอะ – บ่อน้ำสีฟ้า (Blue Pond) – สวนชิกิไซ โนะ โออะ – ฟาร์มโทมิตะ –
ฟูราโนะ – โรงงานชีส- นิงเกิลเทอร์เรซ – ฟูราโนะ

เช้า

อาหารเช้า ณ ภัตตาคารภายในโรงแรม

หลังอาหารเช้า นำท่านเดินทางสู่ บิเอะ เมืองที่มีเนินเขาสลับซับซ้อนเป็นทิวแถว ทำให้เกิดภาพวิวที่มีลักษณะสวยงาม ซึ่งคนญี่ปุ่นนิยมใช้เมืองนี้เป็นฉากหลังสำหรับการถ่ายทำภาพยนตร์และโฆษณาต่างๆ

จากนั้น นำท่านชม บ่อน้ำสีฟ้า (Blue Pond) ตั้งอยู่ที่เมืองบิเอะ เกาะฮอกไกโด ความงามตามธรรมชาตินี้เกิดจากการสะสมของสารอลูมิเนียมไฮดรอกไซด์จากภูเขาไฟที่เกิดการสะท้อนกับแสงขาว จนออกมาเป็นสีฟ้าสดใส ความอัศจรรย์ของธรรมชาติจะพาเราไปพบกับความงามอันแปลกตา ฝิวน้ำจะสะท้อนภาพของตอต้นไม้ท่ามกลางบ่อ จุดที่ไม่ลึกมากก็ใสจนสามารถมองเห็นพื้นบ่อได้



นำท่านเดินทางสู่ สวนชิไกโซ โนะะ โอะกะ ให้ท่านเดินชมสวนดอกไม้ไม้نانาชนิด ตั้งอยู่บนเนินเขาลดหลั่นกันอย่างสวยงาม ซึ่งมีชื่อว่า “Hill of Shikisai” มีขนาด 7 เฮกเตอร์ ในช่วงฤดูร้อนนี้จะได้เห็นความงามของดอกไม้ไม้نانาชนิดในสวนแห่งนี้ อีกทั้งภายในสวนยังมีจำหน่ายผลิตภัณฑ์ทางการเกษตร ของที่ระลึก และร้านอาหารไว้คอยบริการ



กลางวัน

อาหารกลางวัน ณ กัตาคาร

นำท่านสู่ ฟาร์มโทมิตะ ปัจจุบันฟาร์มแห่งนี้ มีแปลงดอกไม้อยู่มากมาย ผลัดกันออกดอกตามฤดูกาลตั้งแต่กลางเดือนเมษายนเป็นต้นไป นอกเหนือจากช่วงที่นักท่องเที่ยวนิยมมาชมดอกไม้ไม้กันั้นมากที่สุดคือช่วงเดือนกรกฎาคม ซึ่งถือเป็นช่วงที่ดอกลาเวนเดอร์ ดอกป๊อปปี๋บานแล้วยังมีดอกไม้ไม้نانาพันธุ์ทยอยพากันออกดอกบานสะพรั่งให้ท่านเดินชมทุ่งดอกไม้ที่ทอดยาวสุดลูกหูลูกตา และดอกไม้ไม้نانาพันธุ์ ที่แสนประทับใจไม่รู้ลืม



นำท่านเดินทางสู่ ฟุราโนะ หรือเมืองฟุรานูอิ ที่มีความหมายว่า เปลวไฟที่มีกลิ่นหอมตามรากศัพท์ของชาวไอนุ พื้นเมืองของเกาะฮอกไกโด เมืองฟุราโนะเป็นที่รู้จักกันดีในหมู่นักท่องเที่ยวที่ถือว่านี่เป็นเมืองแห่งชุมชนเกษตรกรรม เนื่องจากพื้นที่อุดมสมบูรณ์และภูมิอากาศที่เอื้ออำนวยต่อการทำกิจกรรม ทำให้เมืองนี้เป็นแหล่งเพาะปลูกผลไม้ไม้نانาชนิด อาทิเช่น องุ่น แดงโม เมล่อน และ มันฝรั่ง เป็นต้น อีกทั้งยังเป็นแหล่งเพาะปลูกลาเวนเดอร์ที่นักท่องเที่ยวเลือกเดินทางมาชมความงดงามกันเป็นประจำทุกปี

แล้วนำท่านเข้าชม โรงงานชีส ท่านจะได้เห็นขั้นตอนที่พิถีพิถันในการทำชีสท้องถิ่น
 คาเมมเบิร์ต ก่อนจะออกมาเป็นขนมหวานน่าตาน่าอร่อย และสามารถลิ้มรสตัวอย่างชีสใน
 ร้านค้าของโรงงานได้ ชีสที่พิเศษคือชีสสีดำ ที่ทำจากหมักของปลาหมึก นอกจากโรงงานผลิต
 ชีสแล้ว ยังมีโรงงานไอศกรีม โรงงานพิซซ่า ซึ่งสามารถเข้าร่วมทำเวิร์คช็อปในการผลิตเนย
 ไอศกรีม ขนมปัง และชีสได้อีกด้วย

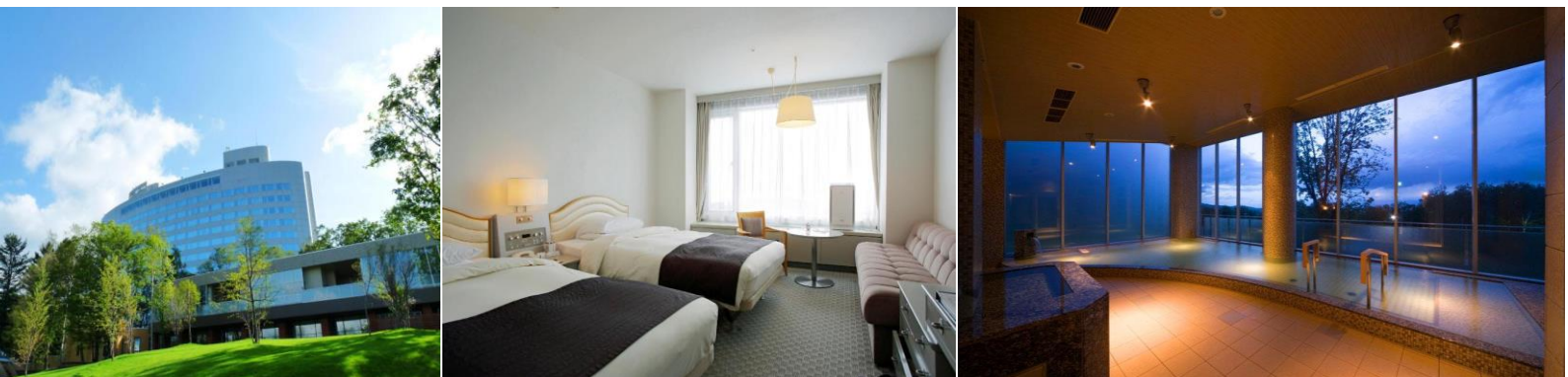


แล้วนำท่านเดินทางสู่ นิงเกิล เทอร์เรซ เป็นหมู่บ้านเล็กๆ ที่ตั้งอยู่ตรงข้ามโรงแรม
 New Furano Prince ซึ่งจำหน่ายสินค้าพื้นเมืองจำพวกงานฝีมือต่างๆ ที่อยู่ในร้านซึ่งทำเป็น
 กระถ่อมไม้เล็กๆ ท่ามกลางป่าที่ร่มรื่น เชื่อมต่อกับสะพานไม้ ภายในร้านก็จะมีคนทำงาน
 ฝีมือให้ชมพร้อมทั้งจำหน่ายสินค้าไปด้วย



ค่ำ

อาหารค่ำ ณ ภัตตาคาร ของโรงแรม
 พักค้างแรม ณ โรงแรม **New Prince Furano** หรือในระดับเดียวกัน



วันที่หก

29 กันยายน 2566

ซัปโปโร – โอตารุ – คลองโอตารุ – ย่านร้านเบเกอรี่ – ช้อปปิ้งสถานีเจอาร์ซัปโปโร
– ซัปโปโร

เช้า

อาหารเช้า ณ ภัตตาคาร ภายในโรงแรม

หลังอาหาร นำท่านเดินทางสู่ โอตารุ เมืองท่าที่มีชื่อเสียงที่สุดแห่งหนึ่งในฮอกไกโด ซึ่งตีกรามบ้านช่องเป็นทรงตะวันตกสืบเนื่องมาจากอิทธิพลของรัสเซีย หลังจากที่ได้ทำการค้ากับญี่ปุ่นในสมัยก่อน แล้วอิสระให้ท่านเดินชมความสวยงามของเมืองเลียบ คลองโอตารุ อันสวยงาม น่าประทับใจ



แล้วนำท่านสู่ ย่านร้านเบเกอรี่ ซึ่งในบริเวณเมืองโอตารุนี้จะมีร้านเบเกอรี่เรียงรายให้ท่านได้เลือกชิม อิสระให้ท่านได้ชิมขนมเค้ก และขนมหวานนานาชนิด ไม่ว่าจะเป็น สตรอเบอร์รี่ชีสเค้ก เค้กช็อกโกแลต แยมโรล และอื่นๆ อีกมากมาย



กลางวัน

อาหารกลางวัน ณ ภัตตาคาร

หลังอาหาร นำท่านเดินทางกลับสู่ ซัปโปโร อิสระให้ท่านช้อปปิ้ง ย่านสถานีเจอาร์ซัปโปโร ย่านชุมชนที่มีศูนย์การค้า ร้านรวงมากมายทั้งบนดินและใต้ดิน รวมทั้งห้างชื่อดัง ทั้ง ไดมารู เซย์บุ เอสต้า หรือแม้แต่ห้างอิเล็กทรอนิกส์ชั้นนำอย่าง บิ๊กคามะร่า และ โยโดบาชิคาเมร่า หากท่านที่ชื่นชอบหนังสือก็มีร้านคิโนะคุนิยะ ร้านใหญ่อยู่ในบริเวณนี้เช่นกัน อิสระให้ได้ ช้อปปิ้งตามอัธยาศัยจนถึงเวลานัดหมาย



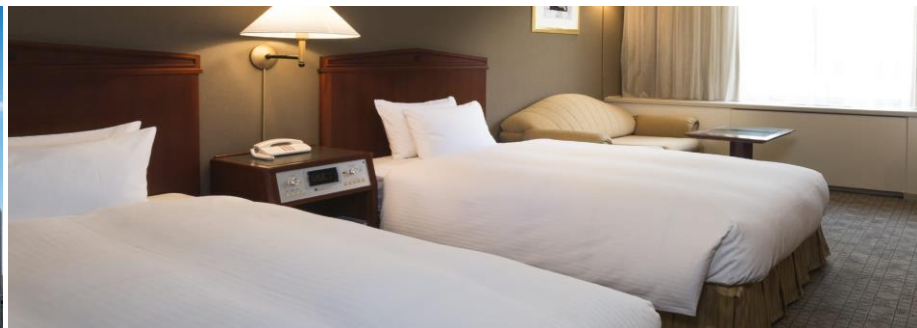
ค่ำ

อาหารค่ำ ณ ภัตตาคาร

บริการทำนด้วย เมนูปูชื่อดัง ของซัปโปโร ที่นำปูอันชิ้นชิ้นมาปรุงรสเป็นอาหารแสนอร่อย
ให้ท่านได้ลิ้มลอง



พักค้างแรม ณ โรงแรม **Sapporo Grand Hotel** หรือในระดับเดียวกัน



วันที่เจ็ด

30 กันยายน 2566

เช้า

ซัปโปโร – เชื้อนโฮเฮเดียว – สะพานแขวนฟุตะมิ – สวนผลไม้ – ทะเลสาบ ชิโกลี
– ชิโตะสะ – ฮานะดะ

อาหารเช้า ณ ภัตตาคารภายในโรงแรม

หลังอาหาร นำท่านเดินทางสู่ เชื้อนโฮเฮเดียว แล้วนำท่านโดยสารรถบัสไฟฟ้าไฮบริด
เพื่อเดินทางเข้าสู่บริเวณเชื้อนโฮเฮเดียว ซึ่งเป็นรถที่เป็นมิตรต่อสภาพแวดล้อมและ
ธรรมชาติ เชื้อนแห่งนี้สร้างขึ้นเพื่อกักเก็บน้ำจากแม่น้ำโทโยอิระ เปรียบเสมือนหม้อ
เก็บน้ำของซัปโปโรเลยทีเดียว นอกจากนี้ยังใช้ผลิตไฟฟ้าอีกด้วย ที่นี่ยังเป็นสถานที่ที่มี
ชื่อเสียงว่าเป็นจุดชมใบไม้เปลี่ยนสีที่สวยงามอีกแห่งหนึ่ง ทำให้เป็นที่นิยมสำหรับนัก
เดินป่าผู้รักธรรมชาติ อิสระให้ท่านเดินชมทิวทัศน์ที่สวยงามตามอัธยาศัย



จากนั้น นำท่านเดินทางสู่ เส้นทางฟูตะมิ โจซัง (Futami Jozan Road) เส้นทางเดินริมแม่น้ำโทโฮฮิระ (Toyohira River) ซึ่งจุดเด่นของที่นี่คือสะพานแขวนฟูตะมิ (Futamii Suspension Bridge) ที่ข้ามแม่น้ำโทโฮฮิระ (Toyohira River) พื้นที่โดยรอบนั้นประกอบไปด้วยพันธุ์ไม้นานาพันธุ์กว่า 800 ชนิด นอกจากนี้ที่นี่ยังมีตำนานของสิ่งมีชีวิตอย่าง คัปปะ (Kappa) ซึ่งเล่าขานกันเป็นวงกว้างในญี่ปุ่นมาตั้งแต่โบราณ จึงจะเห็นรูปปั้นคัปปะได้ตามรอบบริเวณแห่งนี้อีกด้วย



กลางวัน

อาหารกลางวัน ณ ภัตตาคาร

หลังอาหาร แล้วนำท่านเดินทางสู่ สวนผลไม้ ให้ท่านได้ชม และชิมผลไม้ตามฤดูกาล



จากนั้น นำท่านเดินทางสู่ ทะเลสาบชิโคชิ ทะเลสาบที่ได้รับการยกย่องในเรื่องของความใสสะอาดเป็นที่รู้จักกันอย่างดีในนามทะเลสาบที่ตั้งอยู่ที่สูงที่สุดในญี่ปุ่นที่ไม่เกาะตัวเป็นน้ำแข็ง ถูกแวดล้อมไปด้วยภูเขาอันสวยงาม และยังเป็นสถานที่จัดงานต่างๆตลอดฤดูกาล

อาทิจีน เทศกาลใบไม้เปลี่ยนสี (Shikotsu Koyo Matsuri) และเทศกาลตะเกียงหิมะ (Shikotsu Ice Festival)



ได้เวลาอันสมควร นำท่านเดินทางสู่ ทำอาภาศยานชิโตเสะ
ค่ำ อาหารค่ำ อิสระตามอัธยาศัย ณ ภัตตาคารภายในสนามบิน
20.30 น. นำท่านเห็นฟ้าสู่ ฮานะคะ โตเกียว โดยสายการบินอออลนิปปอน แอร์เวย์ เที่ยวบินที่ **NH082**
22.10 น. ถึงทำอาภาศยานฮานะคะ โตเกียว เพื่อแวะเปลี่ยนเครื่อง

วันที่เปิด

01 ตุลาคม 2566

ฮานะคะ – กรุงเทพฯ

00.05 น. นำท่านเห็นฟ้าสู่ กรุงเทพฯ โดยสายการบินอออลนิปปอน แอร์เวย์ เที่ยวบินที่ **NH849**
04.35 น. ถึงทำอาภาศยานสุวรรณภูมิ กรุงเทพฯ โดยสวัสดิภาพพร้อมด้วยความประทับใจ

ขอได้รับความขอบคุณ

จาก



ทางบริษัทฯ ขอสงวนสิทธิ์ในการเปลี่ยนแปลงโปรแกรมการเดินทาง โดยมีต้องแจ้งให้ทราบล่วงหน้า
โดยคำนึงถึงประโยชน์ และความปลอดภัยของผู้เดินทางเป็นหลัก
รูปภาพเป็นเพียงภาพตัวอย่างในการนำเสนอเท่านั้น

Hokkaido Autumn & Gourmet Surprise! 8 วัน 5 คืน

โดย สายการบินฮอนด้า นีปอนแอร์เวย์ (NH)

24 กันยายน – 1 ตุลาคม 2566

อัตราค่าบริการทัวร์ (ไม่รวมตั๋วเครื่องบิน)

จำนวนผู้เดินทาง ผู้ใหญ่ ขั้นต่ำ	15 ท่านขึ้นไป
ราคาค่าบริการทัวร์ ผู้ใหญ่ พักห้องคู่ ท่านละ	89,900 บาท
พักห้องเดี่ยว เพิ่มท่านละ	26,900 บาท

หมายเหตุ

- ♦ ทางบริษัทฯ ขอสงวนสิทธิ์ในการเปลี่ยนแปลงโปรแกรมการเดินทาง โดยมีต้องแจ้งให้ทราบล่วงหน้า โดยคำนึงถึงผลประโยชน์ และความปลอดภัยของผู้เดินทางเป็นหลัก
- ♦ ทางบริษัทฯ ขอสงวนสิทธิ์เนื่องจากข้อผิดพลาดทางการพิมพ์
- ♦ บริษัทฯ ขอสงวนสิทธิ์ในการปรับราคา หากจำนวนผู้ใหญ่เดินทางต่ำกว่าที่กำหนดไว้จากตารางข้างต้น
- ♦ กรณีผู้เดินทางต่ำกว่า 15 ท่าน ซึ่งผู้เดินทางจะต้องไม่น้อยกว่า 10 ท่าน ทางบริษัทฯ ขอสงวนสิทธิ์ในการเก็บค่าใช้จ่ายเพิ่มท่านละ 16,000 บาทต่อท่าน

ค่าบริการรวม

- ค่ารถรับส่งตามรายการ
- ค่าห้องพัก สองท่านต่อหนึ่งห้อง ในโรงแรมที่ระบุ หรือในระดับเดียวกัน
- ค่าอาหารตามรายการ
- ค่าประกันภัยการเดินทางวงเงินท่านละ 2,000,000 บาท
- ค่ารักษาพยาบาลในต่างประเทศ (รวมเจ็บป่วย) วงเงินท่านละ 2,000,000 บาท
- หัวหน้าทัวร์ และ/หรือ มัคคุเทศก์ คอยอำนวยความสะดวกตลอดการเดินทาง
- ทิปหัวหน้าทัวร์ และ/หรือ มัคคุเทศก์ และ คนขับรถ
- การบริการจัดเตรียมน้ำดื่ม ท่านละ 1 ขวดต่อวัน
- พิเศษ! ของพรีเมียม บริการ ณ วันเดินทาง เช่น กระเป๋า Travel Kit, ปกพาสปอร์ตหนังแท้, คู่มือการเดินทาง, เจลแอลกอฮอล์ล้างมือ, หน้ากากอนามัย

ค่าบริการนี้ไม่รวม

- ค่าตั๋วเครื่องบินไป-กลับ
- ค่าใช้จ่ายส่วนตัวอื่น ๆ เช่น ค่าช้อปปิ้ง ค่าโทรศัพท์ทางไกล ค่าเครื่องดื่ม
- ค่าภาษีมูลค่าเพิ่ม 7%

ระเบียบการ และเงื่อนไข :

1. บริษัทฯ ขอสงวนสิทธิ์ในการยกเลิกหรือเลื่อนหรือเปลี่ยนแปลงกำหนดการเดินทาง กรณีที่มีผู้สำรองการเดินทางไม่ครบตามจำนวนที่บริษัทฯ กำหนด (ผู้ใหญ่จำนวน 15 ท่านขึ้นไป)
2. การสำรองที่นั่ง: บริษัทฯ ขอรับค่ามัดจำสำหรับการจองท่านละ **45,000** บาท โดยกรุณานำเงินเข้าบัญชีธนาคารแล้วส่งสำเนาใบนำฝาก ทางแฟกซ์หมายเลข 0-2634-7365 กรณีชำระด้วยเช็ค การจองจะสมบูรณ์ต่อเมื่อบริษัทได้รับเงินจากการส่งจ่ายนั้นแล้ว ส่วนที่เหลือโปรดชำระให้ครบถ้วนก่อนการเดินทางอย่างน้อย 30 วัน

ธนาคารไทยพาณิชย์ สาขาสุรวงษ์

ชื่อบัญชี บริษัท เวิลด์ เซอร์ไพรส์ ทราเวล จำกัด

บัญชีเงินฝากออมทรัพย์

เลขที่บัญชี 065-2-38759-9

ธนาคารกสิกรไทย สาขาสีลม

ชื่อบัญชี บริษัท เวิลด์ เซอร์ไพรส์ ทราเวล จำกัด

บัญชีเงินฝากออมทรัพย์

เลขที่บัญชี 789-2-28636-6

****กรณีสำรองที่นั่งน้อยกว่า 20 วันก่อนเดินทาง ทางบริษัทฯ ขอรับชำระค่าทัวร์ยอดเต็มทั้งหมด****

3. กรุณาชำระค่าทัวร์ส่วนที่เหลือทั้งหมดก่อนการเดินทางอย่างน้อย 30 วัน มิฉะนั้นจะถือว่าสละสิทธิ์

4. การยกเลิก

- **กรณียกเลิกการจองน้อยกว่า 45 วัน ก่อนการเดินทางบริษัทขอสงวนสิทธิ์ในการคืนเงินมัดจำทั้งหมด**
 - **กรณีแจ้งยกเลิกภายใน 30 วัน ก่อนการเดินทาง บริษัทขอสงวนสิทธิ์ในการคืนค่าทัวร์ 50% ของราคาเต็มเท่านั้น**
 - **กรณีแจ้งยกเลิกการจองภายใน 20 วัน ก่อนการเดินทาง บริษัทขอสงวนสิทธิ์ในการคืนเงินค่าทัวร์ทั้งหมด**
5. บริษัทฯ รับผิดชอบผู้รับผิดชอบการเดินทางเพื่อท่องเที่ยวเท่านั้น กรณีที่เจ้าหน้าที่ตรวจคนเข้าเมืองไม่อนุญาตให้ผู้เดินทางออกหรือเข้าประเทศ บริษัทฯ ไม่สามารถคืนค่าทัวร์ให้
 6. ในระหว่างการท่องเที่ยวนี้ หากท่านไม่ใช้บริการใดๆ ไม่ว่าทั้งหมดหรือบางส่วน ถือว่าท่านสละสิทธิ์ ไม่สามารถขอคืนค่าบริการได้
 7. หากท่านไม่เดินทางกลับพร้อมคณะ ตัวเครื่องบินจากกลับซึ่งยังไม่ได้ใช้ ไม่สามารถนำมาขอคืน (Refund) ได้

หมายเหตุ

1. บริษัทฯ ขอสงวนสิทธิ์ในการเปลี่ยนแปลงอัตราค่าบริการ โดยมีต้องแจ้งให้ทราบล่วงหน้า
2. บริษัทฯ ขอสงวนสิทธิ์ที่จะไม่รับผิดชอบค่าใช้จ่ายใดๆ อันเกิดจากเหตุสุดวิสัย เช่น อุบัติเหตุ ภัยธรรมชาติ การนัดหยุดงาน การก่อการจลาจล ความล่าช้าของเที่ยวบิน การถูกปฏิเสธไม่ให้ออกหรือเข้าประเทศ เป็นต้น
3. บริษัทฯ ขอสงวนสิทธิ์ในการปรับเปลี่ยนรายการท่องเที่ยวตามความเหมาะสม ทั้งนี้ขึ้นอยู่กับสภาวะของสายการบิน โรงแรม และสภาวะทางการเมืองโดยถือผลประโยชน์และความปลอดภัยของผู้เดินทางเป็นหลัก
4. บริษัทฯ จะไม่รับผิดชอบต่อการออกนอกประเทศ ห้ามเข้าประเทศ การนำสิ่งของผิดกฎหมาย เอกสารการเดินทางไม่ถูกต้อง และความประพฤติดื้อไปในทางเสื่อมเสีย