

Winter Iceland & Scandinavia Surprise! 9 วัน 6 คืน

16 - 24 พฤศจิกายน 2566

(ไม่รวมตั๋วเครื่องบิน)



Winter Iceland & Scandinavia Surprise!

วันแรก วันพฤหัสบดี ที่ 16 พฤศจิกายน 2566

กรุงเทพฯ – โคเปนเฮเกน

22.00 น. พร้อมกันที่ท่าอากาศยานสุวรรณภูมิ อาคารผู้โดยสาร ขาออกชั้นที่ 4 เคาน์เตอร์สายการบินไทย แถว D เจ้าหน้าที่ เวลด์เซอร์ไฟรส์ รอต้อนรับ พร้อมอำนวยความสะดวก

วันที่สอง วันศุกร์ ที่ 17 พฤศจิกายน 2566

โคเปนเฮเกน – เรคยาวิก – โบสถ์ออลด์กริมสเคิร์กยา – อุทยานแห่งชาติซิงควอลลิร์

00.50 น. โดยสายการบินไทย เที่ยวบินที่ **TG950** นำท่านเห็นฟ้าสู่ โคเปนเฮเกน ประเทศเดนมาร์ก อาหารบริการบนเครื่องบินพร้อมเครื่องดื่ม

พิกคิงแรมบนเครื่องบิน

เช้า อาหารเช้าบริการบนเครื่องบิน พร้อมเครื่องดื่ม

06.35 น. ถึงท่าอากาศยาน โคเปนเฮเกน ประเทศเดนมาร์ก แวะพักเพื่อรอเปลี่ยนเครื่อง

08.15 น. โดยสายการบินสแกนดิเนเวียน แอร์ไลน์ เที่ยวบินที่ **SK595** นำท่านเหิรฟ้าสู่ กรุงเรคยาวิก ประเทศไอซ์แลนด์

10.40 น. ถึงท่าอากาศยานเคฟลาวิก ประเทศไอซ์แลนด์ หลังจากผ่านพิธีการตรวจคนเข้าเมืองและศุลกากร พร้อมตรวจเช็คสัมภาระแล้ว นำท่านเดินทางสู่ เรคยาวิก (Reykjavík) ดินแดนที่ Ingólfur Arnarson ชาวนอร์วีเจี้ยนได้ตั้งเรือมาแล้วเผชิญกับแผ่นดินไอซ์แลนด์นี้เมื่อปี.ศ. 870 จนกระทั่งเมื่อกลางศตวรรษที่ 18 บนดินแดนแห่งนี้ก็ค่อยๆ ได้รับการพัฒนาให้เจริญอย่างต่อเนื่อง จากนั้นหลังจากสงครามโลกครั้งที่ 2 ประเทศไอซ์แลนด์ก็ได้ประกาศอิสรภาพเป็นเอกราชแยกตัวจากประเทศเดนมาร์ก และเรคยาวิกก็ถูกสถาปนาให้เป็นเมืองหลวงของประเทศ



กลางวัน อาหารกลางวัน ณ ภัตตาคาร

หลังอาหาร นำท่านเที่ยวชม เรคยาวิก (Reykjavík) นำท่านชม โบสถ์ฮอลล์กรีมสเคิร์กยา (Hallgrímskirkja) โบสถ์นิกายลูเธอรัน ที่มีความสูงกว่า 74.5 เมตร นับเป็น โบสถ์ที่สูงที่สุดในประเทศไอซ์แลนด์ และเป็นสิ่งก่อสร้างที่สูงเป็นอันดับหกของประเทศอีกด้วย



จากนั้น นำท่านเดินทางสู่ อุทยานแห่งชาติซิงเกวลลิร์ (Thingvellir National Park) สถานที่สำคัญทางวัฒนธรรม ภูมิศาสตร์ และประวัติศาสตร์ ของประเทศไอซ์แลนด์ นับเป็นหนึ่งในสถานที่ ที่นักท่องเที่ยวทุกคน เมื่อมาเที่ยวที่ประเทศไอซ์แลนด์แล้วจะต้องมาเยือน ณ ที่แห่งนี้ อุทยานแห่งชาติซิงเกวลลิร์ เป็นที่ประชุมรัฐสภาแห่งแรกของประเทศ ตั้งแต่ปีค.ศ. 930 และใช้เรื่อย จนถึงปีค.ศ 1789 อีกทั้งยังใช้เป็นสถานที่จัดงานสำคัญต่าง ๆ ของประเทศ ต่อมาในปีค.ศ. 1930 ได้รับการสงวนให้เป็นพื้นที่อุทยานแห่งชาติ และได้รับการขึ้นทะเบียนให้เป็นมรดกโลกในปีค.ศ. 2004





ค่ำ อาหารค่ำ ณ ภัตตาคาร
พักค้างแรม ณ โรงแรม **Hotel South Coast** หรือ ในระดับเดียวกัน

วันที่สาม วันเสาร์ ที่ 18 พฤศจิกายน 2566
อุทยานแห่งชาติซิงเกวลลิร์ – น้ำตกกุลล์ฟอสส์ – น้ำพุร้อนกิเซอร์ – ทะเลสาบปล่อง
ภูเขาไฟเคอริค – เฮลา

เช้า อาหารเช้า ณ ภัตตาคารภายในโรงแรม (Scandinavian Breakfast)
หลังอาหาร นำท่านเดินทางสู่ น้ำตกกุลล์ฟอสส์ (Gullfoss) หรือน้ำตกทองคำ น้ำตกที่มีผู้เคย
กล่าวไว้ว่าเป็นน้ำตกที่สวยงามที่สุดของประเทศไอซ์แลนด์ น้ำตกนี้เป็นน้ำที่ละลายมาจากภูเขา
น้ำแข็งฮาวิต้าไหลลงมาจากระดับความสูงที่ 32 เมตร แบ่งเป็น 2 ระดับแบบขั้นบันได มีความ
ลึกกว่า 70 เมตร และมีความยาวกว่า 2.5 กิโลเมตร ทุกวินาทีมีน้ำไหลผ่านกว่า 140 ลูกบาศก์
เมตร นับเป็นน้ำตกที่มีระดับความแรงน้ำเป็นอันดับสองของทวีปยุโรป



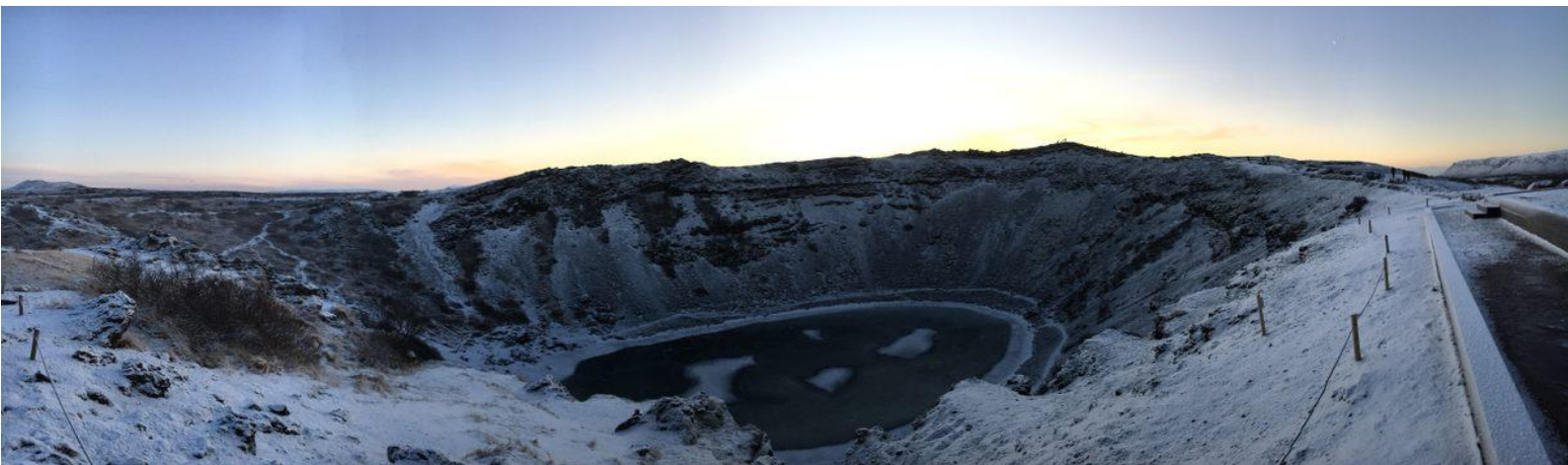
จากนั้น นำท่านชม น้ำพุร้อนกิเซอร์ (Geysir Hot Springs) บ่อน้ำพุร้อนขนาดใหญ่ ที่น้ำมีอุณหภูมิสูงถึงประมาณ 400 องศาเซลเซียส จะปะทุพวยพุ่งสูงขึ้นไปในอากาศสูงกว่า 200 เมตรในทุก ๆ 5 ถึง 10 นาที



กลางวัน

อาหารกลางวัน ณ ภัตตาคาร

หลังอาหาร นำท่านเดินทางสู่ ทะเลสาบปล่องภูเขาไฟเคอริค (Kerid Crater Lake) บริเวณปากปล่องภูเขาไฟมีเนินวงกลมสูงชันคล้ายอัฒจันทร์โบราณ มีทะเลสาบอยู่ตรงกลาง มีความลึก 7-14 เมตร ซึ่งก่อตัวขึ้นจากการปะทุเมื่อ 3,000 ปีมาแล้ว และเป็นหนึ่งในหลุมอุกกาบาตภูเขาไฟหลายแห่งในพื้นที่ ซึ่งเรียกว่าเขตภูเขาไฟตะวันตกของไอซ์แลนด์ จุดเด่นคือน้ำสีฟ้าครามสดใส ทางลาดชันของปล่องภูเขาไฟปกคลุมด้วยหินภูเขาไฟสีแดงเกือบทั้งหมด และมีต้นไม้เขียวชอุ่มขึ้นรอบๆ ปล่องไฟ ทำให้อบอบๆ ทะเลสาบเต็มไปด้วยสีเขียว สีแดง สีส้มตาลผสมกันเป็นหลากสี ทำให้เกิดวิวทิวทัศน์ที่สวยงามน่าอัศจรรย์ และกลายเป็นจุดถ่ายรูปยอดนิยมแห่งหนึ่งของไอซ์แลนด์





ค่ำ

แล้วนำท่านเดินทางสู่ เฮลลา (Hella) เพื่อเข้าโรงแรมที่พัก

อาหารค่ำ ณ ภัตตาคารภายในโรงแรม

หลังอาหาร นำท่านดื่มด่ำและเปิดประสบการณ์ทางธรรมชาติ ด้วยการชมปรากฏการณ์แสงเหนือ หรือแสงออโรรา ที่จะปรากฏให้เห็นบริเวณเหนือท้องฟ้ายามค่ำคืนของดินแดนในแถบอาร์กติกเท่านั้น

หมายเหตุ: กิจกรรมการชมแสงเหนือ อาจถูกยกเลิกได้ หากสภาพอากาศไม่อำนวย



พักค้างแรม ณ โรงแรม **Stracta** หรือ ในระดับเดียวกัน

วันที่สี่

วันอาทิตย์ ที่ 19 พฤศจิกายน 2566

เฮลลา – ภูเขา น้ำแข็ง มิตรัลด์สโจกุล – ซับสโนว์โอบิล – เดย์โลลีเอ – เรนิสฟายาร์รา – วิก

เช้า

อาหารเช้า ณ ภัตตาคารภายในโรงแรม (Scandinavian Breakfast)

หลังอาหาร นำท่านเดินทางสู่ ภูเขา น้ำแข็ง มิตรัลด์สโจกุล (Myrdalsjokull) ภูเขาที่ปกคลุมด้วยหิมะตลอดทั้งปี มีขนาดใหญ่เป็นอันดับสี่ของประเทศ ครอบคลุมพื้นที่ประมาณ 695 ตารางกิโลเมตร ทางด้านใต้ของภูเขาน้ำแข็งแห่งนี้ยังเป็นที่ตั้งของภูเขาไฟกาทลา ซึ่งเมื่อปีค.ศ. 1918 ได้เกิดการปะทุขึ้น ทำให้เกิดอุทกภัยครั้งใหญ่ในพื้นที่บริเวณใกล้เคียงอีกด้วย



พิเศษ !! นำท่านสัมผัสประสบการณ์กับการขับ สโนว์โมบิล ท่ามกลางหิมะอันขาวโพลน พร้อมชมวิวทิวทัศน์ในบริเวณ ภูเขา น้ำแข็งมิดรัลส์โจกุล



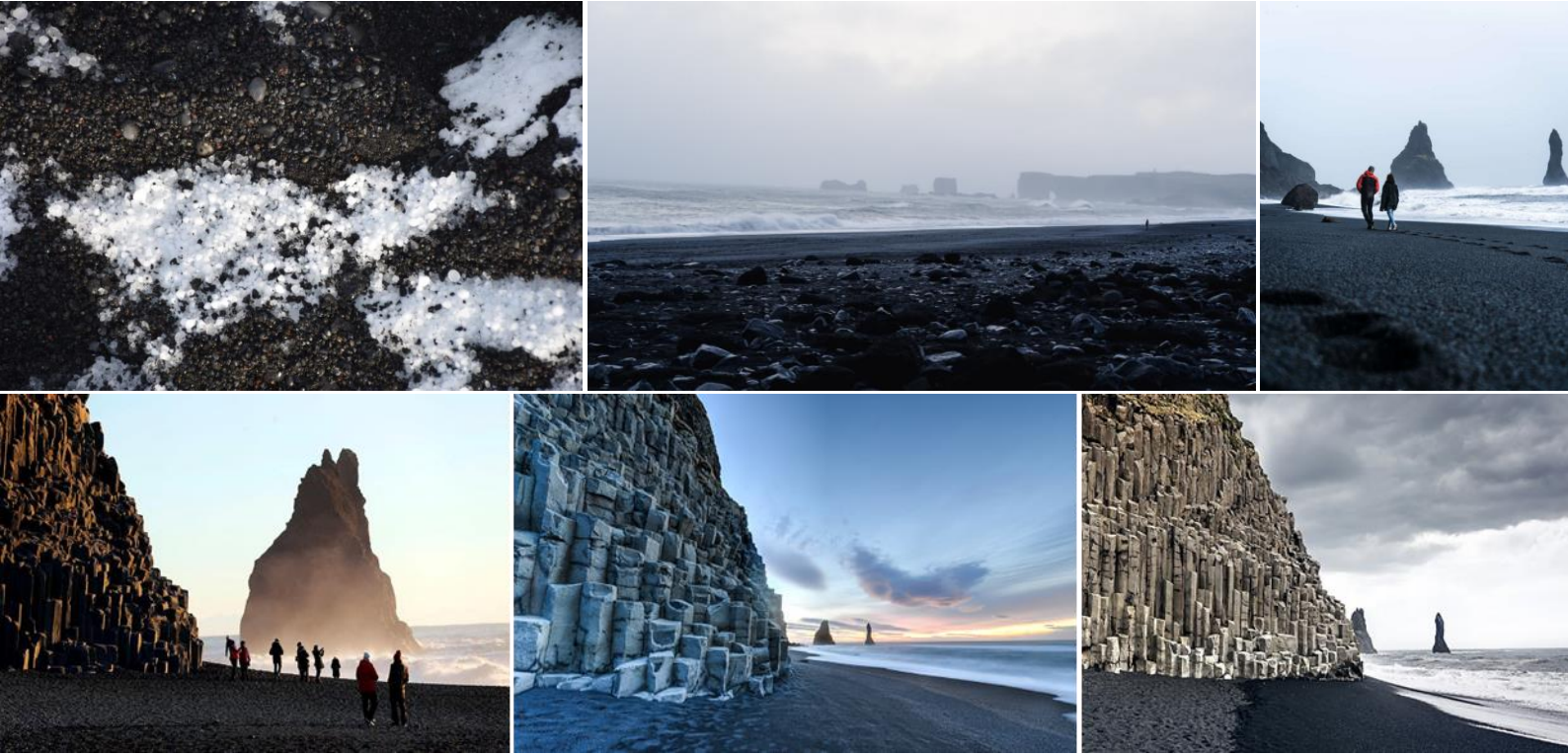
กลางวัน

อาหารกลางวัน ณ ภัตตาคาร

หลังอาหาร นำท่านเดินทางสู่ เดียโลลีเอ้ (Dyrholaey) ชมแหลมหินที่มีความสูงประมาณ 120 เมตร ขึ้นด้วยขาออกไปที่คาบสมุทรทางตอนใต้ของประเทศ หินเหล่านี้เกิดจากจากกัดเซาะตามธรรมชาติของลาวา และน้ำทะเลทำให้หินตรงกลางเป็นรูมีลักษณะคล้ายถ้ำ ท่านสามารถเพลิดเพลินกับทัศนียภาพที่ไกลสุดลูกหูลูกตาของพื้นมหาสมุทรสีฟ้าอันสวยงาม



จากนั้น นำท่านเดินทางสู่ เรนนิสฟายาร์่า (Reynisfjara Black Sand Beach) ซึ่งเกิดจากลาวาของภูเขาไฟ และก่อตัวขึ้นกลางแม่น้ำธรรมชาติ ชม หาดทรายสีดำ ที่เต็มไปด้วยหินสีดำ และเม็ดทรายรวมทั้งแนวหินบะซอลต์ และหาดทรายดำแห่งไอซ์แลนด์นี้ ถูกจัดอันดับว่าเป็นหาดทรายสีดำที่สวยงามที่สุดในโลกอีกด้วย



ค่ำ

อาหารค่ำ ณ ภัตตาคาร

พักค้างแรม ณ โรงแรม **Icelandair Hotel Vik** หรือ ในระดับเดียวกัน

วันที่ห้า

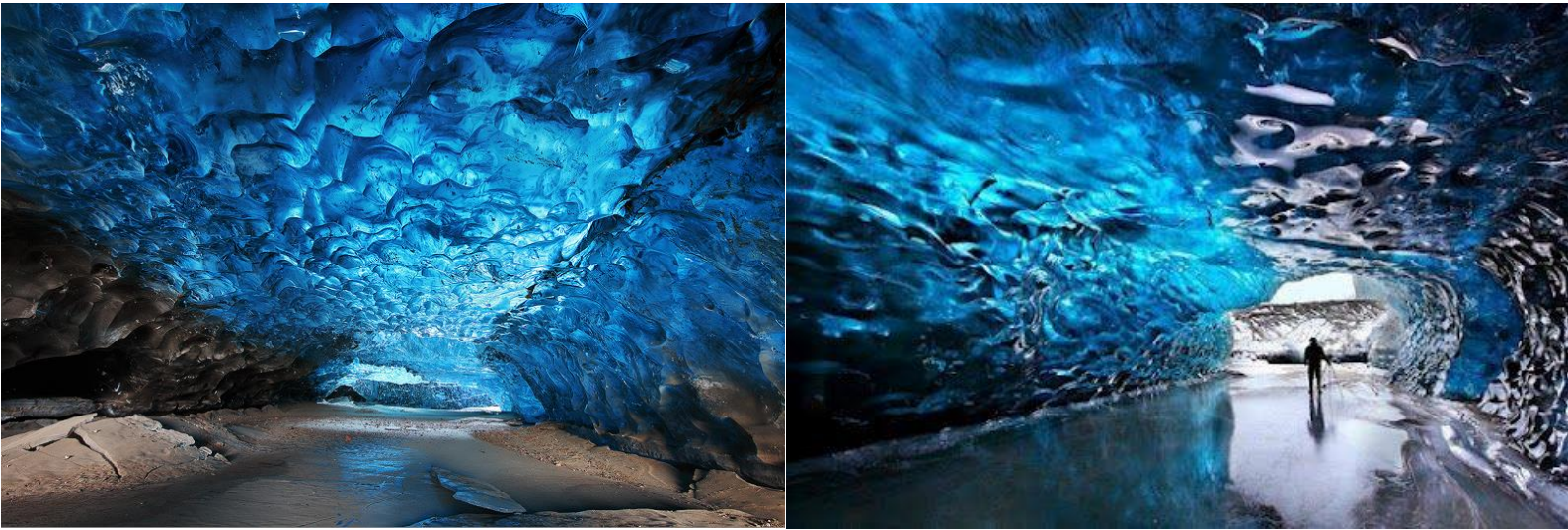
วันจันทร์ ที่ 20 พฤศจิกายน 2566

วิก – อุทยานแห่งชาติสกาฟทาเฟล – ถ้ำน้ำแข็งคริสตัล – วิก – ถ้ำแสงเหนือ

เช้า

อาหารเช้า ณ ภัตตาคารภายในโรงแรม (Scandinavian Breakfast)

หลังอาหารเช้า นำท่านเดินทางเข้าสู่เขตอุทยานแห่งชาติสกาฟทาเฟล ที่เป็นแหล่งรวมความมหัศจรรย์หลากหลายของประเทศไอซ์แลนด์ เป็นแหล่งรวมกิจกรรมต่างๆ มีเส้นทางเดินเขาและเดินป่าชมธรรมชาติหลากหลายเส้นทาง และเป็นที่ตั้งของ **ธารน้ำแข็งสกาฟทาเฟล** หนึ่งในธารน้ำแข็งที่มีชื่อเสียงในประเทศไอซ์แลนด์ แล้วนำท่านชม **ถ้ำน้ำแข็งคริสตัล** ถ้ำน้ำแข็งสีฟ้าครามที่สวยงามสุดอลังการแห่งหนึ่งในประเทศไอซ์แลนด์ เกิดจากการก่อตัวของหิมะที่ทับถมกันจนเป็นภูเขาน้ำแข็งเป็นเวลานานหลายพันปี ปากถ้ำเป็นปล่องน้ำแข็งสูงประมาณ 22 ฟุต แต่เนื่องจากสภาพอุณหภูมิที่ค่อนข้างมีการเปลี่ยนแปลงบ่อย รูปแบบของถ้ำน้ำแข็งจึงไม่คงแน่นอน และมีการเปลี่ยนแปลงอยู่ตลอดเวลา (ระยะทางโดยประมาณ 140 กิโลเมตร ใช้เวลาเดินทางโดยประมาณ 2 ชั่วโมง)



กลางวัน อาหารกลางวัน ณ ภัตตาคาร
 หลังอาหาร นำท่านเดินทางสู่ วิต (ระยะทางโดยประมาณ 195 กิโลเมตร ใช้เวลาเดินทาง โดยประมาณ 2.40 ชั่วโมง)

ค่ำ อาหารค่ำ ณ ภัตตาคาร
 หลังอาหารค่ำ นำท่านออกล่าแสงเหนือ ซึ่งแสงเหนือคือปรากฏการณ์ที่ขึ้นอยู่กัธรรมชาติ 100% การที่แสงเหนือจะมาปรากฏบนท้องฟ้า จะต้องมืองค์ประกอบ 2 อย่างที่ลงตัวในเวลาที พร้อมกัน คือ สภาพอากาศในค่าคืนนั้นต้องไม่มีเมฆบัง และต้องมีลมสุริยะที่แรงพอถึงจะมี แสงเหนือเกิดขึ้น ซึ่งการพยากรณ์การเห็นแสงเหนือล่วงหน้าทำได้เพียงอย่างมากที่สุด 24 ชั่วโมงก่อนที่จะเห็น หรือถ้าจะให้แม่นยำที่สุดต้องอยู่ภายใน 4-8 ชั่วโมงล่วงหน้า

หมายเหตุ: กิจกรรมการชมแสงเหนือ อาจถูกยกเลิกได้ หากสภาพอากาศไม่อำนวย



พักค้างแรม ณ โรงแรม **Icelandair Hotel Vik** หรือ ในระดับเดียวกัน

วันที่หก

วันอังคาร ที่ 21 พฤศจิกายน 2566

วิก – น้ำตกเซลจาแลนสฟอสส์ – น้ำตกสกอกาฟอส – บูลลาทูน – เคฟยาวิก

เช้า

อาหารเช้า ณ ภัตตาคารภายในโรงแรม (Scandinavian Breakfast)

หลังอาหารเช้า นำท่านเดินทางสู่ น้ำตกเซลจาแลนสฟอสส์ (Seljalandsfoss) น้ำตกที่มีความสูง 60 เมตร หรือประมาณ 200 ฟุต น้ำตกแห่งนี้เป็นที่นิยมอย่างมากในกลุ่มของช่างภาพ โดยท่านสามารถเห็นรูปน้ำตกเซลจาแลนสฟอสส์ได้อย่างแพร่หลายตามปฏิทิน และหนังสืออีกมากมาย



จากนั้น นำท่านเดินทางสู่ น้ำตกสกอกาฟอส (Skógafoss) หนึ่งในน้ำตกที่มีขนาดใหญ่ของประเทศไอซ์แลนด์ มีความกว้าง 25 เมตร น้ำลงไหลลงมาจากระดับความสูง 60 เมตร ในวันที่อากาศแจ่มใส ท่านยังอาจจะสามารถเห็นสายรุ้งได้อีกด้วย



กลางวัน

อาหารกลางวัน ณ ภัตตาคาร

หลังอาหาร นำท่านเดินทางสู่ บูลลาทูน (Blue Lagoon) บ่อน้ำแร่ ที่มีชื่อเสียงไปทั่วโลก เป็นที่โด่งดังมากโดยเฉพาะเรื่อง การบำรุงผิว การรักษาผิวพรรณ และเพื่อสุขภาพ ซึ่งบ่อน้ำแร่แห่งนี้ได้รับความร้อนทั้งหมดมาจากใต้พิภพ อีสระให้ท่านได้ผ่อนคลายความเมื่อยล้าจากการเดินทางด้วยการแช่น้ำในบูลลาทูนแห่งนี้ จนได้เวลานัดหมาย



ค่ำ

อาหารค่ำ ณ ภัตตาคาร

พักค้างแรม ณ โรงแรม **Park Inn by Radisson Reykjavik Keflavik Airport** หรือ
ระดับเดียวกัน

วันที่เจ็ด

วันพุธ ที่ 22 พฤศจิกายน 2566

เคฟลาวิก – โคเปนเฮเกน – เจ็อกน้อยลิตเติ้ลมอร์เมด – ซิตี้ออลล์ – โคเปนเฮเกน

เช้า

อาหารเช้า ณ ภัตตาคารภายในโรงแรม (Scandinavian Breakfast)

หลังอาหาร นำท่านเดินทางสู่ท่าอากาศยานเคฟลาวิก

กลางวัน

อาหารกลางวัน อิสระตามอัธยาศัย ภายในท่าอากาศยาน

11.20 น.

โดยสารการบินสแกนดิเนเวียน แอร์ไลน์ เที่ยวบิน **SK596**

นำท่านเหินฟ้าสู่ กรุงโคเปนเฮเกน ประเทศเดนมาร์ก

15.25น.

ถึงท่าอากาศยาน กรุงโคเปนเฮเกน ประเทศเดนมาร์ก จากนั้น นำท่านเดินทางเข้าสู่ตัวเมือง

แล้วนำท่านแวะถ่ายรูปคู่กับ เจ็อกน้อยลิตเติ้ลมอร์เมด สัญลักษณ์ของเมือง โคเปนเฮเกน

ตำนานความรักของเจ็อกน้อย ที่ยอมเสียทุกสิ่งเพื่อเจ้าชายที่แสนรัก ผลงานชิ้นเอกของศิลปิน

ชาวเดนมาร์ก เอ็ดวาร์ด อีริกเซน ที่สร้างขึ้นเพื่อเป็นอนุสรณ์สถานถึงจินตนาการของฮันส์

คริสเตียน แอนเดอร์เซน กวีเอกผู้สร้างสรรค์นิทาน Little Mermaid ที่ได้รับการกล่าวขานไปทั่วโลก



จากนั้น นำท่านผ่านชม ซิตีฮอลล์ อาคารรัฐบาลใจกลางเมืองโคเปนเฮเกนสร้างเสร็จในปี ค.ศ. 1905 ได้รับการออกแบบโดยสถาปนิก Martin Nyrop ด้านหน้าประดับด้วยรูปปั้นทองของ Absalon อดีตนักปกครองของเดนมาร์ก และยังมีหอนาฬิกาที่สูงถึง 105.6 เมตร ซึ่งนับเป็นอาคารที่สูงที่สุดแห่งหนึ่งในโคเปนเฮเกน



ค่ำ

อาหารค่ำ ณ ภัตตาคาร

พักค้างแรม ณ โรงแรม **NH Collection Copenhagen** หรือในระดับเดียวกัน

วันที่แปด วันพฤหัสบดี ที่ 23 พฤศจิกายน 2566
โคเปนเฮเกน – ทำอากาศยานโคเปนเฮเกน

เช้า อาหารเช้า ณ ภัตตาคารภายในโรงแรม
 ได้เวลาอันสมควร นำท่านเดินทางสู่ทำอากาศยานโคเปนเฮเกน
13.50 น. โดยสายการบินไทย เที่ยวบินที่ **TG951** นำท่านเหิรฟ้าสู่ กรุงเทพฯ
 อาหารบริการบนเครื่องบินพร้อมเครื่องดื่ม
 หลังอาหารเชิญท่านหาความสำราญจากรายการเพลงและภาพยนตร์ลอยฟ้า
 หรือนอนหลับพักผ่อนตามอัธยาศัย
 พักค้ำแรมบนเครื่องบิน

วันที่เก้า วันศุกร์ ที่ 24 พฤศจิกายน 2566
ทำอากาศยานกรุงเทพฯ

เช้า อาหารบริการบนเครื่องบินพร้อมเครื่องดื่ม
06.20 น. ถึงทำอากาศยานกรุงเทพฯ โดยสวัสดิภาพ พร้อมด้วยความประทับใจ

ขอได้รับความขอบคุณ

จาก



ทางบริษัทฯ ขอสงวนสิทธิ์ในการเปลี่ยนแปลง โปรแกรมการเดินทาง โดยมีต้องแจ้งให้ทราบล่วงหน้า โดยคำนึงถึง
ประโยชน์ และความปลอดภัยของผู้เดินทางเป็นหลัก

ภาพถ่ายเพื่อการนำเสนอโปรแกรมทัวร์เท่านั้น

อัตราค่าบริการ สำหรับรายการ
Winter Iceland & Scandinavia Surprise! 9 วัน 6 คืน
โดยสายการบินไทย (TG) และสแกนดิเนเวียน แอร์ไลน์ (SK)

อัตราค่าบริการทัวร์ (ไม่รวมตั๋วเครื่องบิน)	
เดินทางในช่วง	16 - 24 พฤศจิกายน 2566
จำนวนผู้ใหญ่เดินทางขั้นต่ำ ต่อรอบ 1 คน	10 ท่านขึ้นไป
ราคาค่าบริการทัวร์ผู้ใหญ่ ท่านละ	199,900 บาท
ราคาค่าบริการทัวร์เด็กอายุต่ำกว่า 12 ปี พักกับผู้ใหญ่ 2 ท่าน ท่านละ	179,900 บาท
พักห้องเดี่ยว เพิ่มท่านละ	34,900 บาท

หมายเหตุ

- ◆ ทางบริษัท ฯ เป็นตัวแทนในการยื่นเอกสารกับทางสถานทูตเท่านั้น ผลการพิจารณาขึ้นอยู่กับสถานทูตแต่เพียงผู้เดียว
- ◆ ทางบริษัท ฯ ขอสงวนสิทธิ์ในการเปลี่ยนแปลงโปรแกรมการเดินทาง โดยมีต้องแจ้งให้ทราบล่วงหน้า โดยคำนึงถึงผลประโยชน์ และความปลอดภัยของผู้เดินทางเป็นหลัก
- ◆ ทางบริษัท ฯ ขอสงวนสิทธิ์เนื่องจากข้อผิดพลาดทางการพิมพ์
- ◆ บริษัท ฯ ขอสงวนสิทธิ์ในการปรับราคา หากจำนวนผู้ใหญ่เดินทางต่ำกว่าที่กำหนดไว้จากตารางข้างต้น

อัตราค่าบริการรวม

- ค่ารถรับส่งตามรายการ
- ค่าธรรมเนียมการเข้าชมสถานที่ และกิจกรรมตามรายการ
- ค่าห้องพัก สองท่านต่อหนึ่งห้อง ในโรงแรมที่ระบุ หรือในระดับเดียวกัน
- ค่าอาหาร ตามรายการ
- ค่าธรรมเนียมวีซ่า ยกเว้นคนต่างด้าว
- **ค่าประกันภัยการเดินทางวงเงินท่านละ 2,000,000 บาท**
- ค่ารักษาพยาบาลเนื่องจากอุบัติเหตุ วงเงินท่านละ 2,000,000 บาท
- หัวหน้าทัวร์จากกรุงเทพฯ คอยอำนวยความสะดวกตลอดการเดินทาง
- ค่าทิปคนขับรถและไกด์ท้องถิ่น
- Internet Sim Card สำหรับใช้ในประเศยุโรป 1 ซิมต่อท่าน
- ของฟรีมีเยม (Universal Travel Adapter, WST Shopping Bag)

ค่าบริการนี้ไม่รวม

- ค่าตัวเครื่องบินไป-กลับสายการบินไทย (TG)
- ค่าตัวเครื่องบินไป-กลับ ชั้นที่สนาจร สำหรับเส้นทาง โคเปนเฮเกน-เคฟลาวิก-โคเปนเฮเกน สแกนดิเนเวีย แอร์ไลน์ (SK)
- ค่าภาษีสนามบินทุกแห่ง
- ค่าภาษีน้ำมันซึ่งอาจมีการเปลี่ยนแปลงได้ตามภาวะตลาดน้ำมันโลกซึ่งประกาศโดยสายการบินทางบริษัทฯ อาจมีการเรียกเก็บเพิ่มหากมีการเปลี่ยนแปลงดังกล่าว
- ค่าภาษีมูลค่าเพิ่ม 7% (คิดคำนวณจากค่าบริการ)
- ค่าใช้จ่ายส่วนตัวอื่น ๆ เช่น ค่าช้อปปิ้ง ค่าโทรศัพท์ทางไกล ค่าเครื่องดื่ม

ระเบียบการ และเงื่อนไข :

1. บริษัทฯ ขอสงวนสิทธิ์ในการยกเลิกหรือเลื่อนหรือเปลี่ยนแปลงกำหนดการเดินทาง กรณีที่มีผู้สำรองการเดินทางไม่ครบตามจำนวนที่บริษัทฯ กำหนด (ผู้ใหญ่อายุ 10 ท่านขึ้นไป)
2. การสำรองที่นั่ง: บริษัทฯ ขอรับค่ามัดจำสำหรับการจองท่านละ **100,000** บาท โดยกรุณานำเงินเข้าบัญชีธนาคารแล้วส่งสำเนาใบนำฝาก ทางไลน์ id: @worldsurprise กรณีชำระด้วยเช็ค การจองจะสมบูรณ์ต่อเมื่อบริษัทได้รับเงินจากการส่งจ่ายนั้นแล้ว ส่วนที่เหลือ โปรดชำระให้ครบถ้วนก่อนการเดินทางอย่างน้อย 21 วัน

ธนาคารไทยพาณิชย์ จำกัด (มหาชน) สาขา สุรวงษ์ บัญชีเงินฝากออมทรัพย์
ชื่อบัญชี บริษัท เวิลด์ เซอร์ไพรส์ ทราเวล จำกัด เลขที่บัญชี **065-238759-9**

ธนาคารกรุงไทย สาขา สีลม บัญชีเงินฝากออมทรัพย์
ชื่อบัญชี บริษัท เวิลด์ เซอร์ไพรส์ ทราเวล จำกัด เลขที่บัญชี **789-2-28636-6**

ธนาคารกรุงเทพ สาขา สำนักงานใหญ่สีลม บัญชีเงินฝากออมทรัพย์
ชื่อบัญชี : บริษัท เวิลด์ เซอร์ไพรส์ ทราเวล จำกัด เลขที่บัญชี: **101-801246-6**

****กรณีสำรองที่นั่งหลัง 20 วันก่อนเดินทาง ทางบริษัทฯ ขอรับชำระค่าทัวร์ยอดเต็มทั้งหมด****

3. กรุณาชำระค่าทัวร์ส่วนที่เหลือทั้งหมดก่อนการเดินทางอย่างน้อย 30 วัน มิฉะนั้นจะถือว่าสละสิทธิ์
4. **การยกเลิก**
 - **กรณียกเลิกการจองน้อยกว่า 45 วัน ก่อนการเดินทางบริษัทขอสงวนสิทธิ์ในการคืนเงินมัดจำทั้งหมด**
 - **กรณีแจ้งยกเลิกภายใน 30 วัน ก่อนการเดินทาง ก่อนการเดินทาง บริษัทขอสงวนสิทธิ์ในการไม่คืนเงินค่าทัวร์ทั้งหมด**
5. บริษัทฯ รับผิดชอบผู้รับผิดชอบการเดินทางเพื่อท่องเที่ยวเท่านั้น กรณีที่เจ้าหน้าที่ตรวจคนเข้าเมืองไม่อนุญาตให้ผู้เดินทางออกหรือเข้าประเทศ บริษัทฯ ไม่สามารถคืนค่าทัวร์ให้
6. ในระหว่างการท่องเที่ยวนี้ หากท่านไม่ใช้บริการใดๆ ไม่ว่าทั้งหมดหรือบางส่วน ถือว่าท่านสละสิทธิ์ ไม่สามารถขอคืนค่าบริการได้

7. หากท่านไม่เดินทางกลับพร้อมคณะ ตัวเครื่องบินขากลับซึ่งยังไม่ได้ใช้ ไม่สามารถนำมาขอคืน (Refund) ได้

หมายเหตุ

- บริษัทฯ ขอสงวนสิทธิ์ในการเปลี่ยนแปลงอัตราค่าบริการ โดยมีต้องแจ้งให้ทราบล่วงหน้า
- บริษัทฯ ขอสงวนสิทธิ์ที่จะไม่รับผิดชอบค่าใช้จ่ายใดๆ อันเกิดจากเหตุสุดวิสัย เช่น อุบัติเหตุ ภัยธรรมชาติ การนัดหยุดงาน การก่อการจลาจล ความล่าช้าของเที่ยวบิน การถูกปฏิเสธไม่ให้ออกหรือเข้าประเทศ เป็นต้น
- บริษัทฯ ขอสงวนสิทธิ์ในการปรับเปลี่ยนรายการท่องเที่ยวตามความเหมาะสม ทั้งนี้ขึ้นอยู่กับสถานะของสายการบิน โรงแรม และสถานะทางการเมืองโดยถือผลประโยชน์และความปลอดภัยของผู้เดินทางเป็นหลัก
- บริษัทฯ จะไม่รับผิดชอบต่อการออกนอกประเทศ ห้ามเข้าประเทศ การนำสิ่งของผิดกฎหมาย เอกสารการเดินทางไม่ถูกต้อง และความประพฤติส่อไปในทางเสื่อมเสีย