

Journey of Flowers and Undiscovered Surprise! 7 Days 5 Nights

โดยสายการบินไทย

21 – 27 เมษายน 2567

(ไม่รวมตั๋วเครื่องบิน)



WORLD SURPRISE TRAVEL COMPANY LIMITED

91/1 SOI ANUMARNRAJATHON DECHO ROAD
SURIYAWONG BANGRAK BANGKOK 10500 THAILAND
TEL +66-2634-8877 FAX +66-2634-7365

วันแรก

อา 21 เม.ย. 67

กรุงเทพฯ – โตเกียว

- 20.00 น. พร้อมกันที่ท่าอากาศยานสุวรรณภูมิ บริเวณเคาน์เตอร์สายการบินไทย อาคารผู้โดยสารขาออก ชั้นที่ 4 ประตูที่ 2 เคาน์เตอร์เช็กอินแถว D เจ้าหน้าที่ เวลด์ เซอร์ไพรส์ รอต้อนรับ พร้อมอำนวยความสะดวก
- 22.45 น. นำท่านเหินฟ้าสู่ โตเกียว โดยสายการบินไทย เที่ยวบินที่ TG682 เชิญท่านพักผ่อนตามอัธยาศัย พักค้ำแรมบนเครื่องบิน

วันที่สอง

จ 22 เม.ย. 67

โตเกียว – ไชตามะ – ย่านเมืองเก่าคาวาโกเอะ – กิจกรรมเก็บสตอเบอร์รี่ – เมตซา มูมิน แวลเลย์ พาร์ค – จิบู

- เช้า อาหารเช้าวินิจฉัยบนเครื่องบิน
- 06.55 น. ถึงท่าอากาศยานนานาชาติ กรุงโตเกียว หลังพิธีการตรวจคนเข้าเมืองและศุลกากร พร้อมตรวจเช็คสัมภาระแล้ว นำท่านเดินทางสู่จังหวัด ไชตามะ
- แล้วนำท่านชม ย่านเมืองเก่าคาวาโกเอะ เป็นย่านที่มีบ้านเรือนสมัยเอโดะตั้งเรียงรายอยู่ตลอดแนวยาวสองข้างทาง ในสมัยก่อนเมืองคาวาโกเอะมีความเจริญรุ่งเรืองทางการค้าเป็นอย่างมาก เปรียบได้กับโตเกียวในปัจจุบัน พ่อค้าแม่ค้าจึงมีความร่ำรวยและได้สร้างอาคารต่างๆ ขึ้นมาเรื่อยๆ ตึกรามบ้านช่องต่างๆ รวมถึงโกดังเก็บของหลายแห่งมีอายุเก่าแก่แต่ยังคงเก็บรักษาสภาพความดั้งเดิมเช่นในอดีตมาได้จนถึงปัจจุบัน ถนนหลักของคาวาโกเอะเป็นเส้นทางที่นักท่องเที่ยวนิยมเดินเที่ยวชมตึกรามบ้านช่องและสถาปัตยกรรมของเมืองนี้ ทำให้ย่านนี้มีฉายา Koedo Kawagoe หรือแปลได้ว่า Little Edo นั่นเอง ปัจจุบันสองข้างทางได้ดัดแปลงเป็นร้านค้าต่างๆ คาเฟ่น่ารักๆ และร้านขายขนมโบราณที่ทรงเสน่ห์หรือต้อนรับนักท่องเที่ยวทุกฤดูกาล



กลางวัน

อาหารกลางวัน ณ ภัตตาคาร

หลังอาหาร นำท่านเดินทางสู่ฟาร์มสตอเบอร์รี่ นำท่านสัมผัสประสบการณ์ กิจกรรมเก็บสตอเบอร์รี่ ให้ท่านได้เก็บสตอเบอร์รี่สดๆจากต้น พร้อมรับประทานสตอเบอร์รี่หวานฉ่ำได้แบบไม่อั้นภายในเวลาที่กำหนด



จากนั้น นำท่านเดินทางสู่ เมตซา มูมิน แวลเลย์ พาร์ค (Metsa Moomin Valley Park) สนามเด็กเล่นธีมมูมิน ที่มีสีสันสดใส เสริมสร้างความสนุก และความคิดสร้างสรรค์ของเหล่าเด็กๆ ให้ได้โลดแล่นไปตามจินตนาการอันกว้างไกล นอกจากนี้เด็กๆ จะได้ปีนป่ายเครื่องเล่นต่างๆ เสริมสร้างความแข็งแรงของกล้ามเนื้อมัดต่างๆ แล้ว ยังได้ชมโชว์ที่สนุกสนานตื่นตาตื่นใจ พร้อมกับช้อปปิ้งสินค้าแบรนด์มูมินที่น่ารักน่าสะสมอีกด้วย

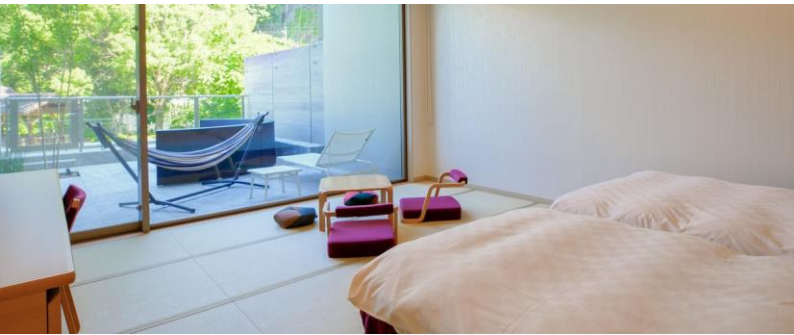


ค่ำ

ได้เวลาอันสมควร นำท่านเดินทางสู่ที่พักบริเวณ จิจิบุ

อาหารค่ำ ณ ภัตตาคารภายในโรงแรม

พักค้างแรม ณ โรงแรม **Kyu-Okumusashi** หรือในระดับเดียวกัน



วันที่สาม

อ 23 เม.ย. 67

จิจิบุ – สวนอิตีจิยามะ – อะชิคากะ – สวนดอกไม้อะชิคากะ – คินุกาวะออนเซ็น

เช้า

อาหารเช้า ณ ภัตตาคารภายในโรงแรม

หลังอาหาร นำท่านสู่ สวนอิตีจิยามะ สวนสาธารณะขนาดใหญ่ของเมืองจิจิบุ ซึ่งมีชื่อเสียงจากทุ่งดอกชิบะซากุระที่จะบานเต็มเนินเขาในฤดูใบไม้ผลิ ช่วงต้นเมษายนถึงต้นเดือนพฤษภาคม เนื่องจากจะมี ดอกชิบะซากุระ หรือฟิงค์มอส หลายสายพันธ์บานสะพรั่งกว่า 4 แสนต้น จัดวางเรียงกันอย่างสวยงาม จนมีอีกชื่อเรียกอีกชื่อว่า ชิบะซากุระโนโอะกะ หรือแปลว่า เนินแห่งชิบะซากุระ นั่นเอง (การชมดอกไม้ขึ้นอยู่กับสภาพอากาศในแต่ละปี)



กลางวัน

อาหารกลางวัน ณ ภัตตาคาร

หลังอาหาร นำท่านเดินทางสู่ อาชิกากะ แล้วนำท่านชม สวนดอกไม้้อชิกากะ เพื่อชม ดอกวิสเทอเรีย หรือที่ชาวญี่ปุ่นเรียกว่า ดอกฟูจิ ซึ่งออกดอกซ้อนกันเป็นช่อ ณ สวนแห่งนี้ได้ ปลูกลงวิสเทอเรียไว้เป็นจำนวนมาก ทำให้ดอกออกสวยงามมากในเวลาเดียวกัน โดยมีทั้งสีม่วง สีเหลือง และสีขาว นอกจากนี้ยังมีอุโมงค์ดอกไม้ดอกวิสเทอเรียสีขาวและสีเหลือง ที่ยาวถึง 80 เมตรอีกด้วย (การชมดอกไม้ขึ้นอยู่กับสภาพอากาศในแต่ละปี)



จากนั้น นำท่านสู่ คินุกาวาออนเซ็น แหล่งน้ำพุร้อนที่มีน้ำแร่คุณภาพสูง กลางเมืองมีแม่น้ำ คินุกาวาไหลผ่าน ทำให้เกิดการกัดเซาะสองฝั่ง โขดผาจนเกิดเป็นหินรูปร่างซบซ้อนดูประหลาด เป็นวิวที่สวยงามอย่างมหัศจรรย์

ค่า

อาหารค่ำ ณ ภัตตาคารภายในโรงแรม

พักค้างแรม ณ โรงแรม **Kinugawa Onsen** หรือในระดับเดียวกัน



วันที่สี่

พ 24 เม.ย. 67

คินุกาวะออนเซ็น – พิพิธภัณฑ์ประวัติศาสตร์โอยะ – อิบารากิ –
สวนดอกไม้โอิตาชิ ไคอิน – มิโตะ

เช้า

อาหารเช้า ณ ภัตตาคารภายในโรงแรม

หลังอาหาร นำท่านเดินทางสู่ พิพิธภัณฑ์ประวัติศาสตร์โอยะ ซึ่งในสมัยอดีตนั้นเป็นเหมืองหินชนิดพิเศษของญี่ปุ่นที่มีชื่อว่า หินโอยะ เหมืองหินแห่งนี้มีประวัติศาสตร์ความเป็นมาตั้งแต่คริสต์ศตวรรษที่ 17 โดยมีลักษณะโถงใต้ดินที่เหมือนกับอยู่ในโถงพีรามิดหรือสมัยโรมันโบราณ ขนาดใหญ่ถึง 2 หมื่นตารางเมตร ใหญ่พอๆกับสนามฟุตบอล 5 สนาม หินโอยะนั้นมีชื่อเสียงอย่างมากในการใช้เพื่อก่อสร้าง และเป็นที่ยู้งามมากขึ้นหลังจาก Frank Lloyd Wright สถาปนิกชื่อดังของโลก เลือกลงไปใช้ในการสร้าง โรงแรม Imperial Hotel หลังเก่า ซึ่งหินชนิดนี้สามารถพบได้เฉพาะในบริเวณรัศมี 4 - 6 กิโลเมตรรอบ ๆ ย่านนี้ ปัจจุบันโถงแห่งนี้ นอกจากเปิดให้เข้าชมแล้ว ยังเป็นสถานที่ถ่ายทำภาพยนตร์ รวมทั้งลานแสดงคอนเสิร์ตด้วย ซึ่งภายในโถงใต้ดินนี้จะมีอุโมงค์เล็กๆ กันตลอดทั้งปีที่ประมาณ 8 องศาเซลเซียส



กลางวัน

อาหารกลางวัน ณ ภัตตาคาร

หลังอาหาร นำท่านเดินทางสู่จังหวัด อิบารากิ แล้วนำท่านสู่ สวนดอกไม้โอิตาชิ ไคอิน ชมทุ่งดอกนิมโฟล้าสีฟ้า ที่กว้างไกลสุดลูกหูลูกตา นอกจากนี้ภายในยังมีสวนดอกไม้พันธุ์อื่นๆ และ ลีลันต่างๆ สลับกันไปตามแต่ละฤดูกาลอีกด้วย รวมไปถึงร้านอาหาร ร้านกาแฟ ร้านขนมและของที่ระลึกต่างๆ อิสระให้ท่านเดินเล่นภายในสวนตามอัธยาศัย (การชมดอกไม้ขึ้นอยู่กับสภาพอากาศในแต่ละปี)

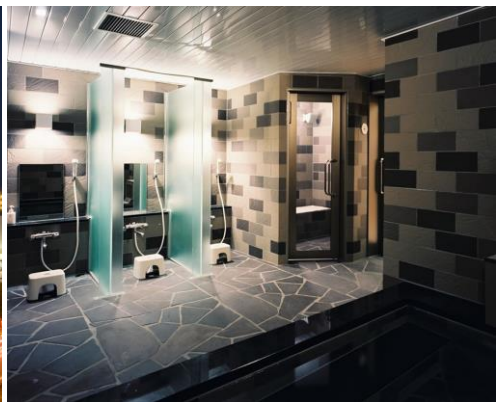
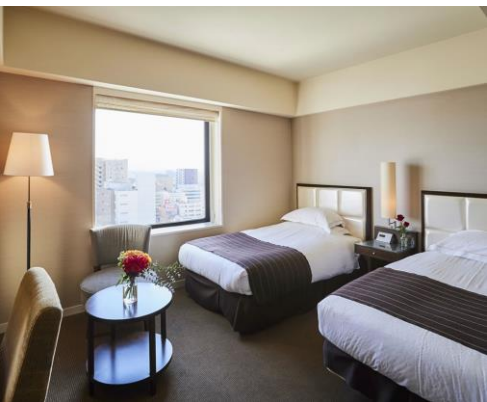


ค่ำ

จากนั้น นำท่านเดินดู มิโตะ

อาหารค่ำ ณ ภัตตาคาร

พักค้างแรม ณ โรงแรม Terrace the Garden Mito หรือในระดับเดียวกัน



วันที่ห้า
พฤษภาคม 67

มิโตะ – สวนโคราคูเอ็น – ตลาดปลานากะมินาโตะ – อามิ พรีเมียมเอาท์เล็ต –
โตเกียว

เช้า

อาหารเช้า ณ ภัตตาคารภายในโรงแรม

หลังอาหาร นำท่านชม สวนโคราคูเอ็น 1 ใน 3 สวนที่ได้ชื่อว่าสวยที่สุดในญี่ปุ่น ร่วมกับสวนเค็นโรคุเอ็นแห่งคานาซาว่าและสวนโคราคูเอ็นแห่งโอคา สร้างขึ้นเมื่อปีค.ศ. 1842 แบ่งพื้นที่ออกเป็นสวนหลักที่มีคุณค่าทางประวัติศาสตร์ และส่วนต่อขยายมีอุดมสมบูรณ์ไปด้วยธรรมชาติ



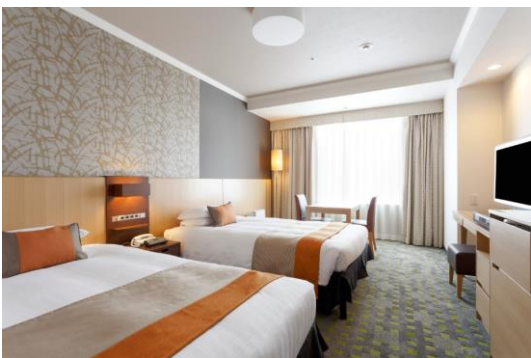
จากนั้น นำท่านเดินทางสู่ ตลาดปลานากะมินาโตะ หนึ่งในตลาดที่ใหญ่ที่สุดของจังหวัดอิบารากิ ที่จำหน่ายอาหารทะเลซึ่งจับมาสดๆ จากท่าเรือนากะมินาโตะที่อยู่ใกล้กัน ความสดใหม่ของอาหารทะเลช่วยดึงดูดนักท่องเที่ยวว่าหนึ่งล้านคนต่อปีให้มาลิ้มลองอาหารทะเลสดๆ ในตลาดแห่งนี้ อิสระให้ท่านเพลิดเพลินกับการช้อปปิ้งและชิม อาหารทะเลสดใหม่ ณ ตลาดแห่งนี้จนถึงเวลานัดหมาย



กลางวัน **อิสระอาหารกลางวัน ท่านสามารถเลือกรับประทานอาหาร ณ ภัตตาคารที่ท่านชื่นชอบได้ตามอัธยาศัย โดยทางบริษัทฯ ได้จัดเตรียมค่าอาหารกลางวันไว้ให้ท่านละ 2,000 เยน** หลังอาหาร นำท่านเดินทางสู่ อามิ พรีเมียมเอาท์เล็ต แหล่งรวบรวมสินค้าแบรนด์เนม หลากหลายชนิดในราคาพิเศษกว่า 160 ร้านรอให้ท่านเลือกซื้อ อิสระให้ท่านได้ช้อปปิ้งตามอัธยาศัย



ค่ำ **ถึงเวลาอันสมควร นำท่านเดินเข้าสู่ โตเกียวอาหารค่ำ ณ ภัตตาคาร**
พักค้างแรม ณ โรงแรม Shibuya Excel Tokyu หรือในระดับเดียวกัน



วันที่หก

ศ 26 เม.ย. 67

โตเกียว – teamLab Borderless – ย่านกินซ่า

เช้า

อาหารเช้า ณ ภัตตาคารภายในโรงแรม

หลังอาหาร นำท่านเดินทางสู่ **teamLab Borderless** นิทรรศการศิลปะแบบอิมเมอร์ซีฟชื่อดังที่ย้ายจากโอไดบะมาสู่แหล่งที่ตั้งใหม่ โดยใช้ชื่อจัดแสดงเดิมว่า 'MORI Building DIGITAL ART MUSEUM: teamLab Borderless' ได้นำผลงานศิลปะแบบดิจิทัลที่เคยได้รับความนิยมอย่างล้นหลามกลับมาแสดงอีกครั้ง และจะมีการจัดแสดงอื่นๆ เพิ่มขึ้นใหม่อีกด้วย



กลางวัน

อาหารกลางวัน ณ ภัตตาคาร

หลังอาหาร นำท่านสู่ **ย่านกินซ่า** เป็นย่านช้อปปิ้งสินค้าแบรนด์เนมที่เปรียบเสมือนย่านทองหล่อของชาวโตเกียว ซึ่งย่านนี้มีราคาที่ดินต่อ 1 ตารางเมตรสูงกว่า 10 ล้านเยน (ประมาณ 120,000 เหรียญสหรัฐ) นับเป็นย่านที่มีราคาอสังหาริมทรัพย์สูงที่สุดแห่งหนึ่งของญี่ปุ่นเลยทีเดียว ซึ่งตลอดทั้งถนนนี้เต็มไปด้วยห้างสรรพสินค้า ร้านเสื้อผ้า บาร์ ร้านอาหารยอดนิยม และร้านทอยส์ปาร์ก ที่ขายของเล่นและเกมส์ ร้านขายของใช้ ของตกแต่งบ้าน และร้านสินค้าแบรนด์เนมชั้นนำของโลกที่หาได้เกือบทุกยี่ห้อที่จัดและตกแต่งร้านอย่างสวยงามเรียงรายกันอยู่เป็นจำนวนมาก อีกระให้ท่านได้สนุกสนานช้อปปิ้งแบรนด์เนมมากมาย อาทิ Louis Vuitton, Gucci, Hermes, Dolce & Gabbana, Burberry, Prada และอื่น ๆ อีกมากมาย



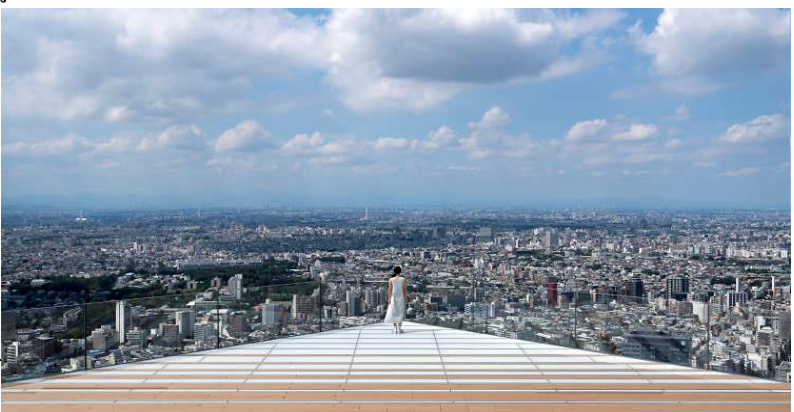
ค่ำ อาหารค่ำ ณ ภัตตาคาร
พักค้างแรม ณ โรงแรม **Shibuya Excel Tokyu** หรือในระดับเดียวกัน

วันที่เจ็ด

ส 27 เม.ย. 67

โตเกียว – ชิบูย่าสกาย – ย่านชิบูย่า – ท่าอากาศยานนาริตะ – กรุงเทพฯ

เช้า อาหารเช้า ณ ภัตตาคารภายในโรงแรม
หลังอาหาร นำท่านสู่ ชิบูย่าสกาย เพื่อชมทิวทัศน์มุมสูงของกรุงโตเกียวแบบ 360 องศา บนชั้น
ลาดฟ้าของอาคาร Shibuya Scramble Square สูงจากพื้นดิน 230 เมตร บริเวณ 'Sky
Edge' ท่านสามารถมองลงไปยังเมืองด้านล่างได้โดยไม่มีสิ่งกีดขวาง เป็นจุดถ่ายภาพแบบ
พาโนรามาของโตเกียวอันเป็นที่นิยมอย่างยิ่ง นอกจากนี้ ยังมีเปลดาช่ายสำหรับนอนชมก้อนเมฆ
และเข็มทิศเพื่อช่วยในการระบุสถานที่สำคัญในระยะไกล เช่น โตเกียวทาวเวอร์ สนามกีฬา
โตเกียว และท่านอาจได้เห็นภูเขาไฟฟูจิในวันที่อากาศแจ่มใสอีกด้วย



- จากนั้น อีสระให้ท่านซื้อป๊อปปี้ ณ ย่านชิบูย่า ตามอชชาสัยจนถึงเวลานัดหมาย
- กลางวัน อาหารกลางวัน ณ ภัตตาคาร
- หลังอาหาร นำท่านเดินทางสู่ท่าอากาศยาน นาริตะ
- 17.25 น. โดยสายการบินไทย เที่ยวบินที่ **TG677** นำท่านเหินฟ้าสู่ กรุงเทพฯ
- อาหารบริการบนเครื่องบินพร้อมเครื่องดื่ม
- 21.55 น. ถึงท่าอากาศยานสุวรรณภูมิ กรุงเทพฯ โดยสวัสดิภาพ พร้อมด้วยความประทับใจ

ขอได้รับความขอบคุณ

จาก



ทางบริษัทฯ ขอสงวนสิทธิ์ในการเปลี่ยนแปลงโปรแกรมการเดินทาง โดยมีต้องแจ้งให้ทราบล่วงหน้า

โดยคำนึงถึงประโยชน์ และความปลอดภัยของผู้เดินทางเป็นหลัก

*รูปภาพเป็นเพียงภาพตัวอย่างในการนำเสนอเท่านั้น

Journey of Flowers and Undiscovered Surprise! 7 Days 5 Nights

โดยสายการบินไทย

21 – 27 เมษายน 2567

อัตราค่าบริการทัวร์ (ไม่รวมตั๋วเครื่องบิน)

ออกเดินทางวันที่ 21 – 27 เมษายน 2567	
จำนวนผู้เดินทาง	10 ท่านขึ้นไป
ราคาค่าบริการทัวร์ ผู้ใหญ่พักห้องคู่ ท่านละ	117,900 บาท
พักห้องเดี่ยว เพิ่มท่านละ	26,000 บาท

หมายเหตุ

- ♦ ทางบริษัทฯ ขอสงวนสิทธิ์ในการเปลี่ยนแปลงโปรแกรมการเดินทาง โดยมีต้องแจ้งให้ทราบล่วงหน้า โดยคำนึงถึงผลประโยชน์ และความปลอดภัยของผู้เดินทางเป็นหลัก
- ♦ ทางบริษัทฯ ขอสงวนสิทธิ์เนื่องจากข้อผิดพลาดทางการพิมพ์
- ♦ **บริษัทฯ ขอสงวนสิทธิ์ในการปรับราคา หากจำนวนผู้ใหญ่เดินทางต่ำกว่าที่กำหนดไว้จากตารางข้างต้น**

ค่าบริการรวม

- ค่ารถรับส่งตามรายการ
- ค่าห้องพัก สองท่านต่อหนึ่งห้อง ในโรงแรมที่ระบุ หรือในระดับเดียวกัน
- ค่าอาหารตามรายการ
- ค่าประกันภัยการเดินทาง สำหรับผู้มีอายุไม่เกิน 75 ปี วงเงินท่านละ 3,000,000 บาท
- ค่ารักษาพยาบาลเนื่องจากอุบัติเหตุ สำหรับผู้มีอายุไม่เกิน 75 ปี วงเงินท่านละ 2,000,000 บาท
- มัคคุเทศก์ คอยอำนวยความสะดวกตลอดการเดินทาง
- ทิปมัคคุเทศก์ และ คนขับรถ
- การบริการจัดเตรียมน้ำดื่ม ท่านละ 1 ขวดต่อวัน
- พิเศษ! ของฟรีเยี่ยม บริการ ณ วันเดินทาง เช่น กระเป๋า Travel Kit, ปกพาสปอร์ตหนังแท้, คู่มือการเดินทาง, เจลแอลกอฮอล์ล้างมือ, หน้ากากอนามัย

ค่าบริการนี้ไม่รวม

- **ค่าตั๋วเครื่องบินไป-กลับ**
- ค่าใช้จ่ายส่วนตัวอื่น ๆ เช่น ค่าช้อปปิ้ง ค่าโทรศัพท์ทางไกล ค่าเครื่องดื่ม

- ค่าภาษีมูลค่าเพิ่ม 7%

ระเบียบการ และเงื่อนไข :

1. บริษัทฯ ขอสงวนสิทธิ์ในการยกเลิกหรือเลื่อนหรือเปลี่ยนแปลงกำหนดการเดินทาง กรณีที่มีผู้สำรองการเดินทาง ไม่ครบตามจำนวนที่บริษัทฯ กำหนด (ผู้ใหญ่จำนวน 10 ท่านขึ้นไป)
2. การสำรองที่นั่ง: บริษัทฯ ขอรับค่ามัดจำสำหรับการจองท่านละ **50,000** บาท โดยกรุณานำเงินเข้าบัญชีธนาคาร แล้วส่งสำเนาใบนำฝาก เพื่อเป็นหลักฐาน กรณีชำระด้วยเช็ค การจองจะสมบูรณ์ต่อเมื่อบริษัทได้รับเงินจากการส่งจ่ายนั้นแล้ว ส่วนที่เหลือโปรดชำระให้ครบถ้วนก่อนการเดินทางอย่างน้อย 30 วัน

ธนาคารไทยพาณิชย์	สาขาสุรวงษ์	บัญชีเงินฝากออมทรัพย์
ชื่อบัญชี บริษัท เวิลด์ เซอร์ไพรส์ ทราเวล จำกัด		เลขที่บัญชี 065-2-38759-9
ธนาคารกสิกรไทย	สาขาสีลม	บัญชีเงินฝากออมทรัพย์
ชื่อบัญชี บริษัท เวิลด์ เซอร์ไพรส์ ทราเวล จำกัด		เลขที่บัญชี 789-2-28636-6

****กรณีสำรองที่นั่งน้อยกว่า 30 วันก่อนเดินทาง ทางบริษัทฯ ขอรับชำระค่าทัวร์ยอดเต็มทั้งหมด****

3. กรุณาชำระค่าทัวร์ส่วนที่เหลือทั้งหมดก่อนการเดินทางอย่างน้อย 30 วัน มิฉะนั้นจะถือว่าสละสิทธิ์
4. **การยกเลิก**
 - **กรณียกเลิกการจองน้อยกว่า 55 วัน ก่อนการเดินทางบริษัทขอสงวนสิทธิ์ในการคืนเงินมัดจำทั้งหมด**
 - **กรณีแจ้งยกเลิกภายใน 45 วัน ก่อนการเดินทาง บริษัทขอสงวนสิทธิ์ในการคืนค่าทัวร์ 50% ของราคาเต็มเท่านั้น**
 - **กรณีแจ้งยกเลิกการจองภายใน 30 วัน ก่อนการเดินทาง บริษัทขอสงวนสิทธิ์ในการคืนเงินค่าทัวร์ทั้งหมด**
5. บริษัทฯ รับผิดชอบผู้มิวัตถุประสงค์เดินทางเพื่อท่องเที่ยวเท่านั้น กรณีที่เจ้าหน้าที่ตรวจคนเข้าเมืองไม่อนุญาตให้ผู้เดินทางออกหรือเข้าประเทศ บริษัทฯ ไม่สามารถคืนค่าทัวร์ให้
6. ในระหว่างการท่องเที่ยวนี้ หากท่านไม่ใช้บริการใดๆ ไม่ว่าทั้งหมดหรือบางส่วน ถือว่าท่านสละสิทธิ์ ไม่สามารถขอคืนค่าบริการได้
7. หากท่านไม่เดินทางกลับพร้อมคณะ ตัวเครื่องบินจากกลับซึ่งยังไม่ได้ใช้ ไม่สามารถนำมาขอคืน (Refund) ได้

หมายเหตุ

1. บริษัทฯ ขอสงวนสิทธิ์ในการเปลี่ยนแปลงอัตราค่าบริการ โดยมีต้องแจ้งให้ทราบล่วงหน้า
2. บริษัทฯ ขอสงวนสิทธิ์ที่จะไม่รับผิดชอบค่าใช้จ่ายใดๆ อันเกิดจากเหตุสุดวิสัย เช่น อุบัติเหตุ ภัยธรรมชาติ การนัดหยุดงาน การก่อการจลาจล ความล่าช้าของเที่ยวบิน การถูกปฏิเสธไม่ให้ออกหรือเข้าประเทศ เป็นต้น
3. บริษัทฯ ขอสงวนสิทธิ์ในการปรับเปลี่ยนรายการท่องเที่ยวตามความเหมาะสม ทั้งนี้ขึ้นอยู่กับสถานะของสายการบิน โรงแรม และสถานะทางการเมืองโดยถือผลประโยชน์และความปลอดภัยของผู้เดินทางเป็นหลัก
4. บริษัทฯ จะไม่รับผิดชอบต่อการออกนอกประเทศ ห้ามเข้าประเทศ การนำสิ่งของผิดกฎหมาย เอกสารการเดินทางไม่ถูกต้อง และความประพฤติดูไปทางเสื่อมเสีย