

Hidden Treasure of Kansai & Sakura Surprise! 6 Days 4 Nights

โดยสายการบินไทย

27 มีนาคม – 1 เมษายน 2567

(ไม่รวมตั๋วเครื่องบิน)



วันแรก

พ. 27 มี.ค.

กรุงเทพฯ – โอซาก้า

- 20.00 น. พร้อมกันที่ท่าอากาศยานสุวรรณภูมิ อาคารผู้โดยสารขาออก ชั้นที่ 4 ประตูที่ 2 เคาน์เตอร์เช็คนักบินไทย เคาน์เตอร์เช็คนิแคว D เจ้าหน้าที่ เวลด์ เซอร์ไพรส์ รอต้อนรับ พร้อมอำนวยความสะดวก
- 23.59 น. โดยสายการบินไทย เที่ยวบินที่ **TG622** นำท่านเหินฟ้าสู่ นครโอซาก้า เชิญท่านพักผ่อนตามอัธยาศัย พักค้างแรมบนเครื่องบิน

วันที่สอง

พ. 28 มี.ค.

โอซาก้า – นารา – วัดลือโบซากะ – ภูเขาโยชิโนะ

- 07.20 น. ถึงท่าอากาศยานนานาชาติคันไซ นครโอซาก้า หลังพิธีการตรวจคนเข้าเมืองและศุลกากร พร้อมตรวจเช็คนักบินแล้ว นำท่านเดินทางสู่ นารา ดินแดนที่เรียกได้ว่าเป็นจุดเริ่มต้นของเมืองหลวงแรกของญี่ปุ่น ถึงแม้ปัจจุบันจะเหลือปราสาทหรือวัดเก่าแก่อยู่ไม่มากนัก แต่ ณ ที่นี้คือจุดเริ่มต้นของจักรพรรดิองค์แรกและจุดเริ่มต้นของพุทธศาสนาในญี่ปุ่น นำท่านชม **วัดลือโบซากะ** ที่ถูกสร้างขึ้นราวปี ค.ศ. 717 โดยผสมผสานสไตล์พุทธศิลปะญี่ปุ่นและอินเดียเข้าด้วยกัน เรียกได้ว่าเป็นหนึ่งในวัดที่มีเอกลักษณ์ที่สุดในญี่ปุ่น ภายในบริเวณวัดมีพระพุทธรูปแบบอินเดียหลายองค์ สถานที่ศักดิ์สิทธิ์แบบทัชมาฮาล และงานแกะสลักนูนต่ำทั้งหมดซึ่งทำด้วยหินสีขาว ในฤดูใบไม้ผลิต้นซากุระที่ปลูกอยู่รอบๆ และกลีบซากุระที่หลิวร่วงลงมาปกคลุมพระพุทธรูปนับว่าเป็นทิวทัศน์ที่หาได้ยากยิ่ง
- หมายเหตุ :** การชมดอกไม้ ขึ้นอยู่กับสภาพอากาศและฤดูกาล



กลางวัน

อาหารกลางวัน ณ ภัตตาคาร

หลังอาหาร นำท่านสู่ ภูเขาโยชิโนะ หนึ่งในจุดชมใบไม้เปลี่ยนสีและจุดชมซากุระที่สวยงาม และมีชื่อเสียงในประเทศญี่ปุ่น ในฤดูใบไม้ผลิจึงแน่นขนัดไปด้วยต้นซากุระที่บ้านสะพรัง สวยงามและฤดูใบไม้ร่วงก็เต็มไปด้วยใบไม้ที่ผลัดใบสีส้มสวยงามสลับกันส้ม เหลือง และ แดง ไปทั่วทั้งภูเขา นอกจากนี้ ภูเขาโยชิโนะยังได้รับการขึ้นทะเบียนเป็นมรดกโลกในฐานะ “สถานที่ศักดิ์สิทธิ์และเส้นทางแสวงบุญในเทือกเขาคิอิ” สามารถเที่ยวชมศาลเจ้าและ วัดมรดกโลกพร้อมชมธรรมชาติอันงดงามได้ทั้ง 4 ฤดูกาล นำท่านขึ้นโรปเวย์สู่จุดชมวิว และอิสระให้ท่านเพลิดเพลินกับการชมวิวซากุระ พร้อมเก็บภาพเป็นที่ระลึกได้ตามอัธยาศัย

หมายเหตุ : การชมดอกไม้ ขึ้นอยู่กับสภาพอากาศและฤดูกาล



ค่ำ

ได้เวลาอันสมควร นำท่านเดินทางสู่ตัวเมือง นารา

อาหารค่ำ ณ ภัตตาคารภายในโรงแรม

พักค้างแรม ณ โรงแรม **Satre Naramachi** หรือในระดับเดียวกัน



วันที่สาม
ศ. 29 มี.ค.

นารา – อูจิ – วัดเบียวโดอิน – ถนนเบียวโดอิน โอโมเตะซันโคะ – เกียวโต –
ทางลาดเคอากะ – บ้านพักมูรินอัน – ยูโนะฮานะ ออนเซ็น

เช้า

อาหารเช้า ณ ภัตตาคารภายในโรงแรม

หลังอาหาร นำท่านเดินทางสู่ อูจิ เมืองที่ตั้งอยู่ทางใต้ของเกียวโต

จากนั้น นำท่านเข้าชม วัดเบียวโดอิน มีสถาปัตยกรรมที่โดดเด่นเปรียบดั่งดินแดนที่บริสุทธิ์
ในพุทธศาสนา (โจโค) และบริเวณสวนของวัดที่เปรียบเสมือนดินแดนสรวงสวรรค์อัน
บริสุทธิ์ เดิมทีวัดเบียวโดอินถูกสร้างขึ้นในปี ค.ศ. 998 เพื่อเป็นบ้านพักตากอากาศของ
นักการเมืองผู้มีอิทธิพลฟูจิวาระ โนะ มิชิซากะ ต่อมาลูกชายของมิชิซากะ ได้เปลี่ยนที่นี้ให้
เป็นวัด และสั่งการให้สร้างอาคารที่สวยงามที่สุดของที่นี่คือ ฟินิกซ์ฮอลล์ เพราะรูปทรงและ
รูปปั้นนกฟินิกซ์ทั้งสองบนหลังคา ฟินิกซ์ฮอลล์นี้ยังเป็นภาพที่อยู่ด้านหลังของเหรียญ 10
เยนของญี่ปุ่นอีกด้วย



จากนั้น นำท่านเปลี่ยนบรรยากาศมาเดิน ถนนเบียวโดอิน โอโมเตะซันโด ซึ่งตั้งอยู่ทางด้านหน้าของวัดเบียวโดอิน ถนนสายนี้เต็มไปด้วยร้านขนม ร้านอาหาร คาเฟ่น่ารักๆ รวมไปถึงร้านขายของที่ระลึกต่างๆ มากมาย ของขึ้นชื่อที่นักท่องเที่ยวที่มาถึงที่นี่ต้องตามหาคือขนมที่ทำจากอุจิมัทสะ ที่เป็นแหล่งปลูกชาชื่อดัง นอกจากนี้ยังมีชุดอุปกรณ์ทำชาให้เลือกซื้อไปเป็นของฝากอีกด้วย อีสาระให้ท่านเดินตามอชชาลัย จนถึงเวลานัดหมาย

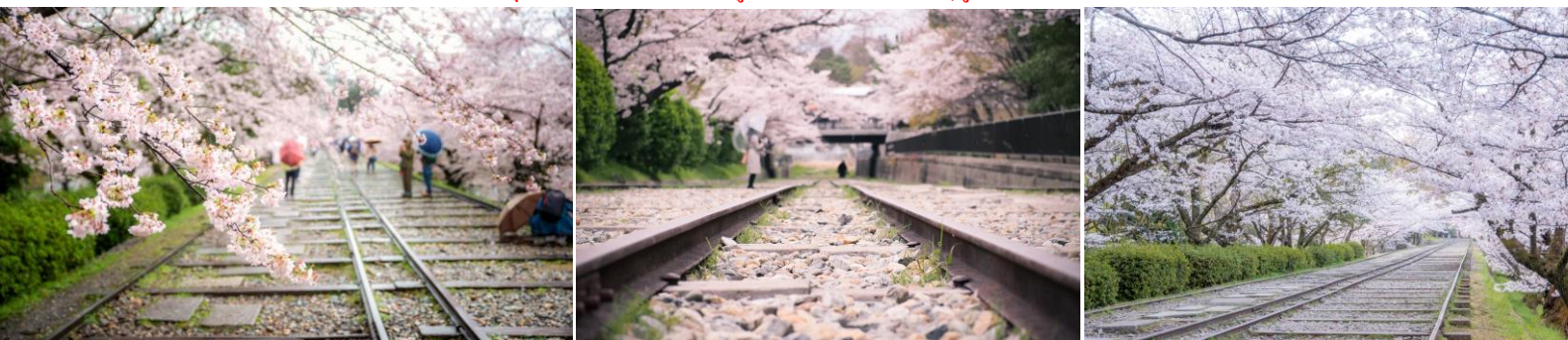


กลางวัน
จากนั้น นำท่านเดินทางสู่ เกียวโต
อาหารกลางวัน ณ ภัตตาคาร
บริการทำด้วยเชตเมนูอาหารญี่ปุ่นที่ใช้ชาเป็นวัตถุดิบหลัก เนื่องจากโอบาชาเป็นของขึ้นชื่อของเมืองอุจิและจังหวัดเกียวโต
(ร้านอาหารเป็นเพียงตัวอย่างในการนำเสนอ อาจมีการเปลี่ยนแปลง ขึ้นอยู่กับช่วงเวลาในการทำอง)



หลังอาหาร นำท่านสู่ ทางลาดเคอากะ ไม'ไกลจากวัดนันเซ็นจิ เป็นสถานที่ซึ่งครั้งหนึ่งเคยเป็นกระเช้าไฟฟ้าที่ยาวที่สุดในโลกด้วยความยาว 582 เมตร ถูกใช้ในการขนส่งเรือที่ใช้ขนส่งเสบียงจากคลองที่ใหญ่มาจากทะเลสาบบิวะขึ้นไปตามทางลาด ปัจจุบันเป็นสถานที่ชมซากุระอันเป็นที่นิยมแห่งหนึ่ง ด้วยทิวทัศน์ต้นซากุระที่บ้านสะพรัง เรียงรายไปตามรางรถไฟ คล้ายอุโมงค์สีเขียวอ่อนที่สามารถเดินลอดผ่านไปได้

หมายเหตุ : การชมดอกไม้ ขึ้นอยู่กับสภาพอากาศและฤดูกาล



จากนั้น นำท่านชม บ้านพักมูรินอัน บ้านพักในสวนของยามากาตะ อาริ โด โมะ หนึ่งในรัฐบุรุษชั้นนำของญี่ปุ่นในช่วงสมัยเมจิและไทโช สร้างขึ้นระหว่างปีค.ศ. 1894-1896 ประกอบด้วยสวนและอาคาร 3 หลัง ได้แก่ บ้านหลังใหญ่ บ้านสไตล์ตะวันตก และห้องน้ำชา เป็นผลงานสวนญี่ปุ่นสมัยใหม่ชิ้นเอกที่สร้างขึ้นโดยปรมาจารย์ โอภาวะ จิเฮอิที่ 7 มูรินอันถูกสร้างขึ้นด้วยมุมมองของหมู่บ้านในหุบเขาและลำธารเพื่อสร้างความรู้สึกเคลื่อนไหว แตกต่างจากสวนญี่ปุ่นที่มักเปรียบเทียบกับมหาสมุทรและเกาะต่างๆ

พิเศษ บริการชาเขียวและขนม ภายในคาเฟ่ที่เป็นจุดซึ่งยามากาตะ อาริ โด โมะนั่งมองออกไปที่สวนของเขาเมื่อ 120 ปีที่แล้ว

หมายเหตุ : บ้านพักมูรินอันรับผู้เข้าชมเป็นจำนวนจำกัดในแต่ละวัน บริษัทฯ ขอสงวนสิทธิ์เปลี่ยนสถานที่ท่องเที่ยวหากจำนวนผู้เข้าชมเกินที่กำหนดในวันทำการจอง



ค่ำ
ได้เวลาอันสมควร นำท่านเดินทางสู่ที่พักบริเวณ ยูโนะฮานะ ออนเซ็น
อาหารค่ำ ณ ภัตตาคารภายในโรงแรม
พักค้างแรม ณ โรงแรม **Syoenso Hozukawatei** หรือในระดับเดียวกัน



วันที่ 30 มี.ค.

ยูโนะฮานะออนเซ็น – ทัมบะ-ซาชามะ – ย่านเมืองเก่าทัมบะ-ซาชามะ
– โรงกลั่นสาเกโฮเม – ทัมบะ – หมู่บ้านหัตถกรรมทาจิจูอิ – โทเบ – โอซาก้า

เช้า
อาหารเช้า ณ ภัตตาคารภายในโรงแรม
หลังอาหาร นำท่านเดินทางสู่ **ทัมบะ-ซาชามะ** เมืองเล็กๆ ในจังหวัดเฮียวโก ในอดีตเป็นจุดพักแรมที่คึกคักไปด้วยนักเดินทาง ปัจจุบันยังคงหลงเหลือไว้ซึ่งอาคารบ้านเรือนยุคเอโดะ
นำท่านเดินเที่ยวชม **ย่านเมืองเก่า ทัมบะ-ซาชามะ** ซึ่งมีสิ่งปลูกสร้างที่น่าสนใจ เช่น **บ้านชาмуไรอันมะ** ที่พักของชาмуไรในอดีต สร้างขึ้นในช่วงปีแรกของยุคเทนโป (ประมาณค.ศ. 1830)
ปัจจุบันเปิดให้บุคคลทั่วไปเข้าชมในฐานะพิพิธภัณฑ์ประวัติศาสตร์ **พระราชวังโอโซอิน**
ศูนย์กลางทางการเมืองซึ่งมีเพียงผู้ปกครองอาณาจักรเท่านั้นที่ได้รับอนุญาตให้เข้าสู่อาคารหลัก

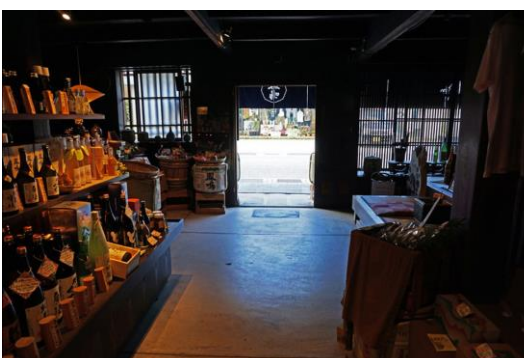
ขนาดใหญ่ที่สร้างด้วยไม้แห่งนี้ มีความสำคัญทางประวัติศาสตร์ที่เปรียบเทียบกับได้กับพระราชวัง
 นิโนะมารุแห่งปราสาทนิโจในเกียวโต รวมถึง **โทโซโรมันดิง** ที่สร้างขึ้นในปีค.ศ. 1923 เป็น
 อาคารที่ทันสมัยที่สุดในซาชายามะขณะนั้น ออกแบบด้วยสไตล์ตะวันตกตามแบบฉบับของยูคิ
 เมจิและโทโซ ปัจจุบันเป็นแหล่งข้อมูลท่องเที่ยว ร้านขายของที่ระลึก และร้านอาหาร



กลางวัน อาหารกลางวัน ณ ภัตตาคาร **LE UN**
 บริการท่านด้วยเมนูอาหารฝรั่งเศสที่ผสมผสานอาหารฝรั่งเศสให้เข้ากับวัตถุดิบของคันไซจนเกิด
 อาหารที่มีเอกลักษณ์เฉพาะตัว
 (ร้านอาหารเป็นเพียงตัวอย่างในการนำเสนอ อาจมีการเปลี่ยนแปลง ขึ้นอยู่กับช่วงเวลาในการ
 ทำอง)



หลังอาหาร นำท่านชม โรงกลั่นสาเกโฮเม ซึ่งตั้งอยู่ในอาคารที่อายุมากกว่า 200 ปีซึ่งได้รับการ
 รักษาไว้เป็นอย่างดี โดยมีประวัติศาสตร์การกลั่นสาเกมาตั้งแต่สมัยเอโดะ โดยอาศัยหลักการที่เชื่อว่า
 สาเกคือวัฒนธรรม



จากนั้น นำท่านเดินทางสู่ **ทัมบะ** เพื่อเที่ยวชม หมู่บ้านหัตถกรรมทาจิกูอิ สถานการผลิตของเครื่องปั้นดินเผาทัมบะ-ทาจิกูอิ ซึ่งมีความเป็นมาตั้งแต่สมัยเฮอัน ยาวนานกว่า 800 ปี จนได้รับการยอมรับเป็นหนึ่งในหกเครื่องปั้นดินเผาโบราณของญี่ปุ่น นำท่านเดินชมหมู่บ้าน โบราณที่ยังคงเก็บรักษาเตาเผาอันเก่าแก่เอาไว้ รวมถึงเรียนรู้วัฒนธรรมจากผู้เชี่ยวชาญในท้องถิ่น



จากนั้น นำท่านเดินทางสู่ **โกเบ** เมืองท่าพาณิชย์หลักของญี่ปุ่น ที่ทำการค้าขายกับประเทศจีนและเกาหลีตั้งแต่คริสต์ศตวรรษที่ 8 และเป็นหนึ่งในเมืองท่าที่ประเทศญี่ปุ่นใช้ตอนเปิดประเทศกับตะวันตกเมื่อปี ค.ศ. 1868

ค่ำ

อาหารค่ำ ณ ภัตตาคาร

บริการท่านด้วยเมนู เทปปีนยากิ หรือ กระทะร้อน ที่สร้างสรรค์เมนู โดยใช้เนื้อวากิวคุณภาพเยี่ยมซึ่งผ่านการคัดเกรดมาอย่างดี

(ร้านอาหารเป็นเพียงตัวอย่างในการนำเสนอ อาจมีการเปลี่ยนแปลง ขึ้นอยู่กับช่วงเวลาในการทำอง)



หลังอาหาร นำท่านเดินทางเข้าสู่ **โอซาก้า**

พักค้างแรม ณ โรงแรม **voco Osaka Central** หรือในระดับเดียวกัน



วันที่ห้า

อา. 31 มี.ค.

โอซาก้า – มิโนะ – วัดคัตสึโอจิ – โอซาก้า – ย่านชินไซบาชิ

เช้า

อาหารเช้า ณ ภัตตาคารภายในโรงแรม

หลังอาหาร นำท่านเดินทางสู่ มิโนะ นำท่านเข้าชม วัดคัตสึโอจิ หรือรู้จักกันในนาม “วัดแห่งชัยชนะ” ตั้งอยู่บนเนินเขา เป็นวัดศักดิ์สิทธิ์ที่องค์จักรพรรดิเคยเดินทางมาสักการะแล้วหายจากอาการประชวร วันแห่งนี้จึงมีชื่อเสียงเป็นที่รู้จักในฐานะวัดที่นำพาโชคลาภ ช่วยให้ประสบความสำเร็จในเรื่องต่างๆ ทั้งการงาน การสอบแข่งขัน หรือความรัก ภายในวัดจึงมีตุ๊กตาดารุมะวางอยู่ทั่วบริเวณวัดซึ่งเป็นอีกหนึ่งเอกลักษณ์ที่โดดเด่นของทางวัดแห่งนี้อีกด้วย นอกจากนี้ยังเป็นจุดชมดอกซากุระชื่อดังแห่งหนึ่งด้วย

หมายเหตุ : การชมดอกไม้ ขึ้นอยู่กับสภาพอากาศและฤดูกาล



กลางวัน

จากนั้น นำท่านเดินทางกลับสู่ โอซาก้า

อาหารกลางวัน ณ ภัตตาคาร

บริการท่านด้วยซูชิ ที่มีลักษณะพิเศษซึ่งเป็นเอกลักษณ์เฉพาะที่โอซาก้าเท่านั้น และยังเป็นร้านที่ได้เป็น Bib Gourmand ในปี 2019 อีกด้วย

(ร้านอาหารเป็นเพียงตัวอย่างในการนำเสนอ อาจมีการเปลี่ยนแปลง ขึ้นอยู่กับช่วงเวลาในการทำอง)



หลังอาหาร นำท่านสู่ ย่านชินไซบาชิ เป็นย่านช้อปปิ้งใจกลางโอซาก้า ขนาดใหญ่ มีทั้งห้างสรรพสินค้า และร้านค้าชั้นนำมากมาย จำหน่ายสินค้าหลากหลายประเภท ทั้งของใช้ของกิน ของฝาก สินค้าแบรนด์เนม ร้านอาหาร และอื่นๆ ให้ท่านเลือกซื้อหาอย่างจุใจ ซึ่งเชื่อมต่อไปถึงย่านโคตอมโบริ หรือสยามสแควร์เมืองโอซาก้า อีสระให้ท่านช้อปปิ้งอย่างจุใจ จนถึงเวลานัดหมาย



ค่ำ

อาหารค่ำ ณ ภัตตาคาร

บริการท่านด้วย ชาบู ชาบู ดันตำรับญี่ปุ่นรสชาติเข้มข้น เสิร์ฟแบบไม่อินท้หมู และเนื้อคุณภาพเยี่ยม ให้ท่านเลือกสรร ให้ท่านได้สนุกสนานและเพลิดเพลินไปกับมื้ออาหารค่ำ (ร้านอาหารเป็นเพียงตัวอย่างในการนำเสนอ อาจมีการเปลี่ยนแปลง ขึ้นอยู่กับช่วงเวลาในการทำอง)



พักค้างแรม ณ โรงแรม **voco Osaka Central** หรือในระดับเดียวกัน

วันที่หก

จ. 1 เม.ย.

โอซาก้า – ริงุกทาวน์ พรีเมี่ยมเอาท์เล็ต – ท่าอากาศยานคันไซ – กรุงเทพฯ

เช้า

อาหารเช้า ณ ภัตตาคารภายในโรงแรม

หลังอาหาร นำท่านเดินทางสู่ ริงุกทาวน์ พรีเมี่ยมเอาท์เล็ต แหล่งรวบรวมสินค้าแบรนด์เนม หลากหลายชนิดในราคาพิเศษกว่า 120 ร้านรอให้ท่านเลือกซื้อ อีสระให้ท่านได้ช้อปปิ้งตามอัธยาศัย



- กลางวัน อิสระอาหารกลางวัน ท่านสามารถเลือกรับประทานอาหาร ณ ภัตตาคารที่ท่านชื่นชอบได้ตาม
อัธยาศัย โดยทางบริษัทฯ ได้จัดเตรียมค่าอาหารกลางวันไว้ให้ท่านละ 2,000 เยน
หลังอาหาร นำท่านเดินทางสู่ ท่าอากาศยานคันไซ
- 17.35 น. โดยสายการบินไทย เที่ยวบินที่ **TG673** นำท่านเหินฟ้าสู่ กรุงเทพฯ
ค่ำ อาหารค่ำบริการบนเครื่องบินพร้อมเครื่องดื่ม
เชิญท่านพักผ่อนตามอัธยาศัย
- 21.25 น. ถึงท่าอากาศยานสุวรรณภูมิ กรุงเทพฯ โดยสวัสดิภาพ พร้อมด้วยความประทับใจ

ขอได้รับความขอบคุณ

จาก



ทางบริษัทฯ ขอสงวนสิทธิ์ในการเปลี่ยนแปลงโปรแกรมการเดินทาง โดยมีต้องแจ้งให้ทราบล่วงหน้า
โดยคำนึงถึงประโยชน์ และความปลอดภัยของผู้เดินทางเป็นหลัก

*** ภาพอาหารเป็นเพียงภาพตัวอย่างในการนำเสนอเท่านั้น ***

**** ร้านอาหารและบางกิจกรรมอาจมีการเปลี่ยนแปลงขึ้นอยู่กับช่วงเวลาในการทำการจอง ***

Hidden Treasure of Kansai & Sakura Surprise! 6 Days 4 Nights

โดยสายการบินไทย

27 มีนาคม – 1 เมษายน 2567

อัตราค่าบริการทัวร์ (ไม่รวมตั๋วเครื่องบิน)

ออกเดินทางวันที่ 27 มีนาคม – 1 เมษายน 2567	
จำนวนผู้เดินทาง	10 ท่านขึ้นไป
ราคาค่าบริการทัวร์ ผู้ใหญ่พักห้องคู่ ท่านละ	99,900 บาท
พักห้องเดี่ยว เพิ่มท่านละ	22,000 บาท

หมายเหตุ

- ♦ ทางบริษัทฯ ขอสงวนสิทธิ์ในการเปลี่ยนแปลงโปรแกรมการเดินทาง โดยมีต้องแจ้งให้ทราบล่วงหน้า โดยคำนึงถึงผลประโยชน์ และความปลอดภัยของผู้เดินทางเป็นหลัก
- ♦ ทางบริษัทฯ ขอสงวนสิทธิ์เนื่องจากข้อผิดพลาดทางการพิมพ์
- ♦ **บริษัทฯ ขอสงวนสิทธิ์ในการปรับราคา หากจำนวนผู้ใหญ่เดินทางต่ำกว่าที่กำหนดไว้จากตารางข้างต้น**

ค่าบริการรวม

- ค่ารถรับส่งตามรายการ
- ค่าห้องพัก สองท่านต่อหนึ่งห้อง ในโรงแรมที่ระบุ หรือในระดับเดียวกัน
- ค่าอาหารตามรายการ
- ค่าประกันภัยการเดินทาง สำหรับผู้มีอายุไม่เกิน 75 ปี วงเงินท่านละ 3,000,000 บาท
- ค่ารักษาพยาบาลเนื่องจากอุบัติเหตุ สำหรับผู้มีอายุไม่เกิน 75 ปี วงเงินท่านละ 2,000,000 บาท
- มัคคุเทศก์ คอยอำนวยความสะดวกตลอดการเดินทาง
- ทิปมัคคุเทศก์ และ คนขับรถ
- การบริการจัดเตรียมน้ำดื่ม ท่านละ 1 ขวดต่อวัน
- พิเศษ! ของพรีเมียม บริการ ณ วันเดินทาง เช่น กระเป๋า Travel Kit, ปกพาสปอร์ตหนังแท้, คู่มือการเดินทาง, เจลแอลกอฮอล์ล้างมือ, หน้ากากอนามัย

ค่าบริการนี้ไม่รวม

- **ค่าตั๋วเครื่องบินไป-กลับ**

- ค่าใช้จ่ายส่วนตัวอื่น ๆ เช่น ค่าชักรีด ค่าโทรศัพท์ทางไกล ค่าเครื่องดื่ม
- ค่าภาษีมูลค่าเพิ่ม 7%

ระเบียบการ และเงื่อนไข :

1. บริษัทฯ ขอสงวนสิทธิ์ในการยกเลิกหรือเลื่อนหรือเปลี่ยนแปลงกำหนดการเดินทาง กรณีที่มีผู้สำรองการเดินทาง ไม่ครบตามจำนวนที่บริษัทฯ กำหนด (ผู้ใหญ่จำนวน 10 ท่านขึ้นไป)
2. การสำรองที่นั่ง: บริษัทฯ ขอรับค่ามัดจำสำหรับการจองท่านละ **45,000** บาท โดยกรุณานำเงินเข้าบัญชีธนาคารแล้วส่งสำเนาใบนำฝาก เพื่อเป็นหลักฐาน กรณีชำระด้วยเช็ค การจองจะสมบูรณ์ต่อเมื่อบริษัทได้รับเงินจากการส่งจ่ายนั้นแล้ว ส่วนที่เหลือโปรดชำระให้ครบถ้วนก่อนการเดินทางอย่างน้อย 30 วัน

ธนาคารไทยพาณิชย์ สาขาสุรวงษ์

ชื่อบัญชี บริษัท เวิลด์ เซอร์ไพรส์ ทราเวล จำกัด

บัญชีเงินฝากออมทรัพย์

เลขที่บัญชี 065-2-38759-9

ธนาคารกสิกรไทย สาขาสีลม

ชื่อบัญชี บริษัท เวิลด์ เซอร์ไพรส์ ทราเวล จำกัด

บัญชีเงินฝากออมทรัพย์

เลขที่บัญชี 789-2-28636-6

****กรณีสำรองที่นั่งน้อยกว่า 30 วันก่อนเดินทาง ทางบริษัทฯ ขอรับชำระค่าทัวร์ยอดเต็มทั้งหมด****

3. กรุณาชำระค่าทัวร์ส่วนที่เหลือทั้งหมดก่อนการเดินทางอย่างน้อย 30 วัน มิฉะนั้นจะถือว่าสละสิทธิ์
4. **การยกเลิก**
 - **กรณียกเลิกการจองน้อยกว่า 55 วัน ก่อนการเดินทางบริษัทขอสงวนสิทธิ์ในการคืนเงินมัดจำทั้งหมด**
 - **กรณีแจ้งยกเลิกภายใน 45 วัน ก่อนการเดินทาง บริษัทขอสงวนสิทธิ์ในการคืนค่าทัวร์ 50% ของราคาเต็มเท่านั้น**
 - **กรณีแจ้งยกเลิกการจองภายใน 30 วัน ก่อนการเดินทาง บริษัทขอสงวนสิทธิ์ในการคืนเงินค่าทัวร์ทั้งหมด**
5. บริษัทฯ รับผิดชอบผู้มิวัตถุประสงค์เดินทางเพื่อท่องเที่ยวเท่านั้น กรณีที่เจ้าหน้าที่ตรวจคนเข้าเมืองไม่อนุญาตให้ผู้เดินทางออกหรือเข้าประเทศ บริษัทฯ ไม่สามารถคืนค่าทัวร์ให้
6. ในระหว่างการท่องเที่ยวนี้ หากท่านไม่ใช้บริการใดๆ ไม่ว่าทั้งหมดหรือบางส่วน ถือว่าท่านสละสิทธิ์ ไม่สามารถขอคืนค่าบริการได้
7. หากท่านไม่เดินทางกลับพร้อมคณะ ตัวเครื่องบินจากกลับซึ่งยังไม่ได้ใช้ ไม่สามารถนำมาขอคืน (Refund) ได้

หมายเหตุ

1. บริษัทฯ ขอสงวนสิทธิ์ในการเปลี่ยนแปลงอัตราค่าบริการ โดยมีต้องแจ้งให้ทราบล่วงหน้า
2. บริษัทฯ ขอสงวนสิทธิ์ที่จะไม่รับผิดชอบค่าใช้จ่ายใดๆ อันเกิดจากเหตุสุดวิสัย เช่น อุบัติเหตุ ภัยธรรมชาติ การนัดหยุดงาน การก่อการจลาจล ความล่าช้าของเที่ยวบิน การถูกปฏิเสธไม่ให้ออกหรือเข้าประเทศ เป็นต้น
3. บริษัทฯ ขอสงวนสิทธิ์ในการปรับเปลี่ยนรายการท่องเที่ยวตามความเหมาะสม ทั้งนี้ขึ้นอยู่กับสถานะของสายการบิน โรงแรม และสถานะทางการเมืองโดยถือผลประโยชน์และความปลอดภัยของผู้เดินทางเป็นหลัก
4. บริษัทฯ จะไม่รับผิดชอบต่อการออกนอกประเทศ ห้ามเข้าประเทศ การนำสิ่งของผิดกฎหมาย เอกสารการเดินทางไม่ถูกต้อง และความประพาศต่อไปในทางเสื่อมเสีย