

Nagano Snow Monkey & Chichibu Nature Illumination 7 วัน 5 คืน

22 – 28 มกราคม 2567

(ไม่รวมตัวเครื่องบิน)



WORLD SURPRISE TRAVEL COMPANY LIMITED

91/1 SOI ANUMARNRAJATHON DECHO ROAD
SURIYAWONG BANGRAK BANGKOK 10500 THAILAND
TEL +66-2634-8877 FAX +66-2634-7365

วันที่แรก

วัน จันทร์ ที่ 22 มกราคม 2567

กรุงเทพฯ – โตเกียว

- 20.00 น. พร้อมกันที่ท่าอากาศยานสุวรรณภูมิ บริเวณเคาน์เตอร์สายการบินไทย อาคารผู้โดยสารขาออก ชั้นที่ 4 ประตูที่ 2 เคาน์เตอร์เช็คอินแถว D เจ้าหน้าที่เว็ลด์เซอร์ไพรส์ คอยต้อนรับ พร้อมอำนวยความสะดวก
- 23.15 น. โดยสายการบินไทย เที่ยวบินที่ **TG682** นำท่านเหินฟ้าสู่ โตเกียว พักค้างแรมบนเครื่องบิน

วันที่สอง

วัน อังคาร ที่ 23 มกราคม 2567

โตเกียว – ย่านเมืองเก่าคาวาโกเอะ – วัดโชรินซัน ดารุมะจิ – คุซัทสึออนเซ็น

- 06.55 น. ถึงท่าอากาศยานฮาเนดะ โตเกียว หลังพิธีการตรวจคนเข้าเมืองและศุลกากร พร้อมตรวจเช็คสัมภาระ แล้ว นำท่านเดินทางสู่ ย่านเมืองเก่าคาวาโกเอะ แหล่งท่องเที่ยวอดนิยมแห่งหนึ่งของญี่ปุ่น เป็นย่านที่มีเสน่ห์และมีความเป็นเอกลักษณ์ ที่คล้ายกับว่าหลุดไปในสมัยเอโดะ นำท่านเดินชม ย่านเมืองเก่าคาวาโกเอะ เป็นย่านที่มีบ้านเรือนสมัยเอโดะตั้งเรียงรายอยู่ตลอดแนวยาวสองข้างทาง ในสมัยก่อนเมืองคาวาโกเอะมีความเจริญรุ่งเรืองทางด้านการค้าเป็นอย่างมาก เปรียบได้กับโตเกียวในปัจจุบัน พ่อค้าแม่ค้าจึงมีความร่ำรวยและได้สร้างอาคารต่างๆ ขึ้นมาเรื่อยๆ ตึกรามบ้านช่องต่างๆ รวมถึงโกดังเก็บของหลายแห่งมีอายุเก่าแก่แต่ยังคงเก็บรักษาสภาพความดั้งเดิมเช่นในอดีตมาได้จนถึงปัจจุบัน ถนนหลักของคาวาโกเอะเป็นเส้นทางที่นักท่องเที่ยวนิยมเดินเที่ยวชมตึกรามบ้านช่องและสถาปัตยกรรมของเมืองนี้ ทำให้ย่านนี้มีฉายา Koedo Kawagoe หรือแปลได้ว่า Little Edo นั่นเอง



กลางวัน

อาหารกลางวัน ณ ภัตตาคาร

บริการท่านด้วยเซตเมนูอาหารญี่ปุ่นแบบไคเซกิ

หมายเหตุ: รูปภาพร้านและอาหารเป็นเพียงตัวอย่างเพื่อการนำเสนองานเท่านั้น อาจมีการเปลี่ยนแปลงได้ตามวัตถุประสงค์ของทางร้าน และขึ้นอยู่กับการทำงานจริง



หลังอาหาร นำท่านเดินทางสู่ จังหวัดกุนมะ นำท่านสู่ วัดโชรินซัน ดารุมะจิ หรือวัดดารุมะ ตามประเพณีชาวญี่ปุ่นจะนิยมซื้อตุ๊กตาดารุมะในช่วงขึ้นปีใหม่โดยที่ตุ๊กตายังไม่มีตา ชาวญี่ปุ่นจะขอพรหรืออธิษฐานขอสิ่งที่ตนต้องการ จากนั้นวาดตาให้ตุ๊กตา 1 ข้าง เมื่อสิ่งที่อธิษฐานเป็นจริงจึงจะวาดตาข้างที่ 2 ให้กับตุ๊กตา จากนั้นชาวญี่ปุ่นจึงนำตุ๊กตาดารุมะกลับไปไว้ที่วัดหรือศาลเจ้า และตุ๊กตาเหล่านั้นจะถูกเผาเมื่อถึงเวลาสิ้นปี



นำท่านเดินทางสู่ คุซัทสึออนเซ็น 1 ใน 4 เมืองที่เป็น ออนเซ็นรีสอร์ทชื่อดังของจังหวัดกุนมะ คุซัทสึออนเซ็น นั้นเก่าแก่กว่า 1800 ปี เป็นหนึ่งในสามของออนเซ็นที่มีชื่อเสียงมากที่สุด ในญี่ปุ่น ในทุกๆ 1 นาทีจะมีน้ำพุร้อนธรรมชาติไหลพุ่งออกมามากกว่า 32,300 ลิตร ปริมาณมหาศาลขนาดนี้ทำให้ บริเวณโดยรอบจะมีไอน้ำปกคลุมอยู่เกือบตลอดเวลา นอกจากนี้ น้ำพุร้อนของเมืองคุซัทสึออนเซ็น ยังมีค่าความเป็นกรดอยู่ราว pH 2.1 ซึ่งกรดนี้จะช่วยฆ่าเชื้อแบคทีเรียที่สะสมอยู่ตามร่างกายได้เป็นอย่างดี คุซัทสึออนเซ็นจึงเป็นออนเซ็นที่คนญี่ปุ่นให้ความนิยมตั้งแต่ครั้งโบราณจนถึงปัจจุบัน

ค่า

จากนั้น นำท่านเดินทางสู่ โรงแรมที่พัก
อาหารค่ำ ณ ภัตตาคารภายในโรงแรม
บริการทำด้วยเช็ดชาบู ชาบู ที่คัดสรรควัสดูดิบรสชาติเยี่ยม สดใหม่ นำมาปรุงเป็นอาหาร ให้
ท่านได้ลิ้มลอง อย่างหลากหลาย

หมายเหตุ: รูปภาพร้านและอาหารเป็นเพียงตัวอย่างเพื่อการนำเสนอเท่านั้น อาจมี
การเปลี่ยนแปลงได้ตามวัตถุประสงค์ของทางร้าน และขึ้นอยู่กับการทำงานจริง



หลังอาหาร อิสระให้ทุกท่านได้แช่น้ำแร่ร้อนรวมแบบญี่ปุ่น หรือออนเซ็น ทั้งนี้มีความเชื่อกัน
มาแต่โบราณว่าการอาบน้ำแร่ร้อนช่วยให้ผิวพรรณสดใส ช่วยการไหลเวียนของโลหิต และเป็น
การผ่อนคลายความตึงเครียดของร่างกายอย่างมากทีเดียว



พักค้างแรม ณ โรงแรม **Kusatsu Now** หรือในระดับเดียวกัน



วันที่สาม

วัน พุธ ที่ 24 มกราคม 2567

คุซัทสึออนเซ็น – ยูบะทาเกะ – การแสดงยูโมมิ – สวนลิงแช่น้ำร้อน – โอบุเสะ –
โรงหมักเหล้าสาเก มะสุอิชิ-อิชิมุระ – นากาโน่

เช้า

อาหารเช้า ณ ภัตตาคารภายในโรงแรม

หลังอาหาร นำท่านเดินเที่ยวชม ยูบะทาเกะ แหล่งน้ำพุร้อนที่ให้น้ำแร่ตามธรรมชาติกว่า 5,000 ลิตรต่อนาที ซึ่งถือว่าสูงที่สุดในญี่ปุ่น ด้วยความร้อนกว่า 70 องศาเซลเซียส น้ำแร่ที่บอวลด้วย กลิ่นกำมะถันจะถูกพักในรางไม้เพื่อให้เย็นลงก่อนลำเลียงไปยังโรงแรมแบบเรียวกัง และ โรงอบน้ำที่เรียงรายอยู่ในแถบนี้



จากนั้น นำท่านชม การแสดงยูโมมิ การแสดงพื้นเมืองของคุซัทสึออนเซ็น เป็นวิธีการดั้งเดิมในการทดสอบอุณหภูมิของน้ำที่มาจากแหล่งพุร้อนโดยตรง โดยใช้ไม้พายขนาดใหญ่กวนน้ำ พร้อมกับ ร้องเพลงพื้นบ้าน ไปด้วยเพื่อความสนุกสนานเพลิดเพลิน



กลางวัน

อาหารกลางวัน ณ ภัตตาคาร

หลังอาหาร นำท่านเดินทางสู่ สวนลิงแช่น้ำร้อน เป็นบ่อน้ำพุร้อนที่มักจะมีลิงกังและลิงหิมะที่อาศัยอยู่รวมกันลงแช่น้ำร้อนธรรมชาติ นำท่านเข้าชมภาพยนตร์แปลกตา ซึ่งเป็นหนึ่งภาพที่ใช้โปรโมทการท่องเที่ยวญี่ปุ่น



จากนั้น นำท่านเดินทางสู่ โอบุสะ เมืองออนเซ็นที่มีชื่อเสียงโด่งดังของจังหวัดนากาโน่ ที่นี่ยังคงอนุรักษ์ตัวเมืองให้อุคมไปด้วยศิลปะและวัฒนธรรมที่ทรงคุณค่าในช่วงสมัยเอโดะราวๆ ปี ค.ศ.1603-1867 มีพิพิธภัณฑ์ศิลปะ มีโรงกลั่นสาเก ร้านค้า และร้านอาหารในอาคารสไตล์ดั้งเดิมตามถนน ตรอก ซอย คงไว้ซึ่งเสน่ห์ของเมืองโบราณ แหล่งท่องเที่ยวที่ไม่ควรพลาด พิพิธภัณฑ์จัดแสดงผลงานศิลปะ อันเนื่องชื่อของจิตรกรภาพพิมพ์ชื่อดัง โฮคุไซ ที่พิพิธภัณฑ์โฮคุไซ สามารถเดินเข้าไปทางตรอกคั่นเกาลัด ไปยังด้านหลังของพิพิธภัณฑ์ได้ เดิมเป็นที่อยู่อาศัยของพ่อค้าผู้มั่งคั่ง Takai Kozan ภายใการจัดแสดงนิทรรศการภาพวาดต่างๆ เช่น ฝัญี่ปุ่น ก๊อบลิน



แล้วนำท่านสู่ โรงหมักเหล้าสาเก มะสุชิ-อิชิมูระ ตั้งอยู่กลางเมืองโอบุสะ ให้ท่านได้ทดลองชิมสาเกสดๆ จากโรงหมักสาเกแห่งนี้ ที่ก่อตั้งมานานกว่า 268 ปี และได้รับการสานต่อกันมาจากรุ่นสู่รุ่น จากบรรพบุรุษส่งต่อมาจนถึงปัจจุบัน



คำ

ได้เวลาอันสมควร นำท่านเดินทางสู่ นากาโน่

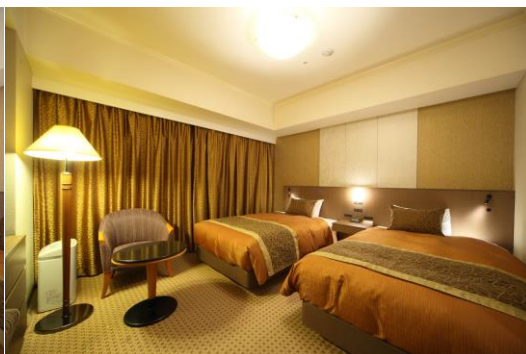
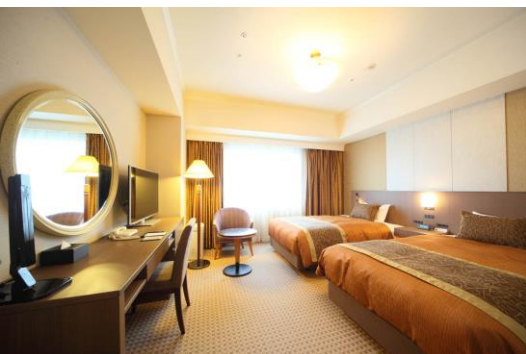
อาหารค่ำ ณ ภัตตาคารภายในโรงแรม

เสิร์ฟท่านด้วยเช็ตเมนู ไคเซกิ และวัตถุดิบคุณภาพระดับพรีเมียม

หมายเหตุ: รูปภาพร้านและอาหารเป็นเพียงตัวอย่างเพื่อการนำเสนอเท่านั้น อาจมีการเปลี่ยนแปลงได้ตามวัตถุดิบของทางร้าน และขึ้นอยู่กับการทำงานจริง



พักค้างแรม ณ โรงแรม **Hotel Metropolitan Nagano** หรือในระดับเดียวกัน



วันที่สี่

วัน พฤษหส์ปติ ที่ 25 มกราคม 2567

นาగాโนะ – กิจกรรมเก็บสตอเบอร์รี่ – คะรุยซาว่า – คะรุยซาว่าพรีนซ์ซ้อปปิงพลาซ่า – คะรุยซาว่า

เช้า

อาหารเช้า ณ ภัตตาคารภายในโรงแรม

หลังอาหาร นำท่านเดินทางสู่ ฟาร์มสตอเบอร์รี่ ฟาร์มแห่งนี้สามารถเก็บสตอเบอร์รี่ได้ตั้งแต่เดือน ธันวาคมไปจนถึงเดือนมิถุนายนกันเลยทีเดียว

ให้ท่านสัมผัสประสบการณ์ กิจกรรมเก็บสตอเบอร์รี่ สดๆจากต้น พร้อมทั้งยังสามารถรับประทาน สตอเบอร์รี่หวานฉ่ำ สีสันสดใสได้แบบไม่อั้นภายในเวลาที่กำหนดอีกด้วย

หมายเหตุ: *การเก็บสตอเบอร์รี่ ขึ้นอยู่กับสภาพอากาศของปีนั้นๆ*



จากนั้น นำท่านเดินทางสู่เมือง คะรุยซาว่า ที่ตั้งอยู่บริเวณภูเขาไฟอาซามะ และเป็นเมืองตากอากาศที่เป็นที่นิยมของชาวญี่ปุ่น

กลางวัน

อาหารกลางวัน ณ ภัตตาคาร

บริการท่านด้วยอาหารฝรั่งเศส ร้านอาหารเก่าแก่ในคะรุยซาว่า บริการท่านด้วยคอร์สอาหารฝรั่งเศส จากร้านอาหารชื่อดังแห่งคะรุยซาว่า ที่รังสรรค์แต่ละจานออกมาได้สวยไม่แพ้วิวของเมืองตากอากาศแห่งนี้ ให้ท่านได้เลือกเมนูจานหลักได้ ไม่ว่าจะเป็นเนื้อ หมู หรือปลา

หมายเหตุ: *รูปภาพร้านและอาหารเป็นเพียงตัวอย่างเพื่อการนำเสนอเท่านั้น อาจมีการเปลี่ยนแปลงได้ตามวัตถุประสงค์ของทางร้าน และขึ้นอยู่กับสภาพอากาศ*



หลังอาหาร นำท่านเดินทางสู่ กระจุกชาวาพริ้นซ์ซ็อบปี้งพลาซ่า เอาท์เล็ตมอลล์ขนาดใหญ่ เรียงรายไปด้วยร้านค้าแฟชั่น ร้านค้าจิปาละ ร้านจำหน่ายของตกแต่งภายใน และร้านอาหารมากกว่า 240 ร้าน โดยเฉพาะสินค้าแฟชั่นมีให้เลือกซื้อมากมายตั้งแต่ระดับไฮแบรนด์ไปจนถึงสไต์โหมด เสื้อผ้าเด็ก และเสื้อผ้าสำหรับกิจกรรมกลางแจ้งเลยทีเดียวน อีสระให้ท่านช้อปปิ้ง ซึ่งท่านสามารถสนุกสนานกับการจับจ่ายสินค้าแบรนด์ดังๆมากมายในราคาลดพิเศษสุด เช่น Coach, Celine, Christian Dior, Timberland, Levi's, Guess, ฯลฯ



ค้ำ

อาหารค้ำ ณ ภัตตาคาร
พักค้างแรม ณ โรงแรม **Karuizawa Marriott** หรือในระดับเดียวกัน



วันที่ห้า

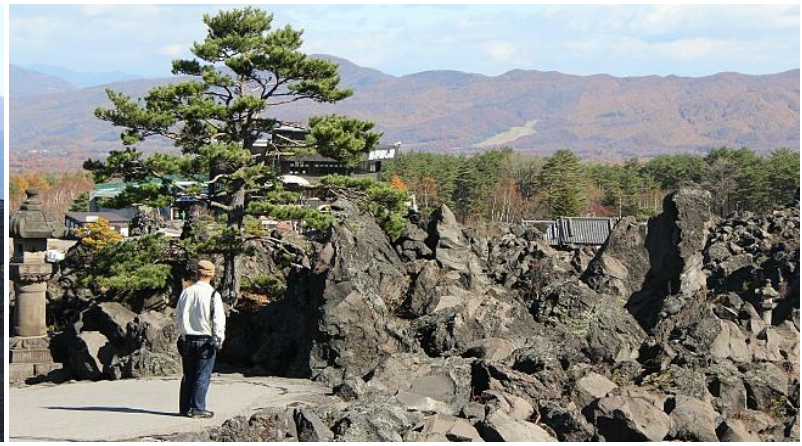
วัน สุธร์ ที่ 26 มกราคม 2567

करุยชาวา – หุบเขาโอนิโอะชิคาชิ – จิจิบุ – น้ำแข็งย้อยโอโนะอุจิ เฮียะเค –
เสาน้ำแข็งอะชิกะคุโระ – จิจิบุ

เช้า

อาหารเช้า ณ ภัตตาคารภายในโรงแรม

หลังอาหาร นำท่านเดินทางสู่ หุบเขาโอนิโอะชิคาชิ ซึ่งเป็นสวนหินที่เกิดจากลาวาที่ไหลออกมาจากภูเขาไฟอาซามะเมื่อครั้งอดีต และแผ่ขยายขึ้นไปทางด้านเหนือของภูเขาไฟ โดยจะมีเส้นทางให้ขับรถชมวิวยุโรป ๆ หุบเขาโอนิโอะชิคาชิ แห่งนี้อีกด้วย



กลางวัน

อาหารกลางวัน ณ ภัตตาคาร

หลังอาหาร นำท่านเดินทางสู่ จิจิบุ ตั้งอยู่ในเขตพื้นที่ของไซตามะ ที่ยังคงมีวิถีชีวิต วัฒนธรรมเก่าแก่ของญี่ปุ่น และเต็มไปด้วยสวนธรรมชาติอันงดงามแล้ว นำท่านเดินทางสู่ น้ำแข็งย้อยโอโนะอุจิ เฮียะเค จุดชมน้ำแข็งย้อยที่อยู่ลึกเข้าไปในภูเขา คนในท้องถิ่นตั้งใจสร้างแท่งน้ำแข็งแห่งนี้ขึ้นมาจากต้นน้ำในภูเขาเรียวกามิแห่งโอโนะอุจิ แท่งน้ำแข็งมีความกว้าง 250 เมตร และสูง 60 เมตร ไฮไลท์เด็ดของที่นี่ คือ ทัศนียภาพที่งดงามของน้ำแข็งย้อยขนาดใหญ่ที่มองเห็นได้จากสะพานแขวน เข้าชมได้ตั้งแต่ช่วงต้นเดือน มกราคม ถึงปลายเดือน กุมภาพันธ์

หมายเหตุ: การเกิดปรากฏการณ์ และลักษณะของน้ำแข็งขึ้นอยู่กับสภาพอากาศในแต่ละปี



จากนั้น นำท่านชม เสาน้ำแข็งอะชิเกคุโระ 1 ใน 3 น้ำแข็งข้อยหรือเสาน้ำแข็งอันมีชื่อเสียงในเมืองจิจิบุ ซึ่งปรากฏการณ์น้ำแข็งข้อยหรือเสาน้ำแข็งนี้มักจะเกิดในช่วงเดือนมกราคมถึงกุมภาพันธ์ในช่วงที่มีอากาศหนาวเย็น เนื่องจากกลางวันและกลางคืนมีอุณหภูมิที่แตกต่างกันมาก ซึ่งเป็นปรากฏการณ์ทางธรรมชาติ ซึ่งเป็นเอกลักษณ์ของเมืองจิจิบุ จังหวัดไซตามะแห่งนี้

หมายเหตุ: การเกิดปรากฏการณ์ และลักษณะของน้ำแข็งขึ้นอยู่กับสภาพอากาศในแต่ละปี



คำ

ได้เวลาอันสมควร นำท่านเดินทาง เข้าสู่โรงแรมที่พัก
 อาหารค่ำ ภัตตาคารภายในโรงแรม
 พักค้างแรม ณ โรงแรม **Kyukamura Okumusash** หรือในระดับเดียวกัน





วันที่หก วัน เสาร์ ที่ 27 มกราคม 2567
จิจิบุ – โตะเกียว – ย่านชินจูกุ – ย่านกินซ่า – โตะเกียว

เช้า อาหารเช้า ณ ภัตตาคารภายในโรงแรม

หลังอาหาร นำท่านเดินทางสู่ **ย่านชินจูกุ** แหล่งช้อปปิ้งที่สำคัญอีกแห่งหนึ่งของโตเกียว ในบริเวณใกล้กับสถานีรถไฟชินจูกุ ทางด้านทิศตะวันออกและทิศใต้ของสถานีมีห้างสรรพสินค้าขนาดใหญ่ อาทิเช่น ทาคาชิมาย่า ไทม์สแควร์ อิเซตัน มารูอิ (0101) มิตสึโคชิ ถนนช้อปปิ้งในชั้นใต้ดิน ที่มีสินค้าต่าง ๆ มากมายให้คุณได้เลือกซื้อกันอย่างเต็มที่ ไม่ว่าจะเป็นเสื้อผ้า ของใช้ในบ้าน ของมือสอง ของเล่น เรียกได้ว่าเป็นแหล่งช้อปปิ้งที่ทุกเพศทุกวัยสามารถเลือกซื้อของที่ถูกใจทุก ๆ คนได้ภายในแห่งเดียวกัน ทางฝั่งตะวันตกของสถานีชินจูกุ คือย่านของตึกสูงระฟ้า ที่ตั้งของตึกต่าง ๆ ที่สูงที่สุดในโตเกียว รวมไปถึงโรงแรมใหญ่ ๆ และอาคารของสำนักงานที่ว่าการเมือง อิสระให้ท่านเลือกซื้อสินค้าตามอัธยาศัย



กลางวัน อาหารกลางวัน ณ ภัตตาคาร

ร้านชาบูยักษ์ที่มีชื่อเสียงที่สุดในประเทศญี่ปุ่น มีวัตถุดิบอาหารและชาบูยักษ์ที่มีคุณภาพสูงรสชาติอาหารอร่อย รวมถึงคุณภาพด้านบริการที่ดีเยี่ยม

หมายเหตุ: *รูปภาพร้านและอาหารเป็นเพียงตัวอย่างเพื่อการนำเสนอเท่านั้น อาจมีการเปลี่ยนแปลงได้ตามวัตถุดิบของทางร้าน และขึ้นอยู่กับสถานการณ์*



จากนั้นนำท่านสู่ ย่านกินซ่า เป็นย่านช้อปปิ้งสินค้าแบรนด์เนมที่เปรียบเสมือนย่านทองหล่อของชาวโตเกียว ซึ่งย่านนี้มีราคาที่ดินต่อ 1 ตารางเมตรสูงกว่า 10 ล้านบาท (ประมาณ 120,000 เหรียญสหรัฐ) นับเป็นย่านที่มีราคาอสังหาริมทรัพย์สูงที่สุดแห่งหนึ่งของญี่ปุ่นเลยทีเดียว ซึ่งตลอดทั้งถนนนี้เต็มไปด้วยห้างสรรพสินค้า ร้านเสื้อผ้า บาร์ ร้านอาหารยอดนิยม และร้านทอยส์ ปาร์ก ที่ขายของเล่นและเกมส์ ร้านขายของใช้ ของตกแต่งบ้าน และร้านสินค้าแบรนด์เนมชั้นนำของโลกที่หาได้เกือบทุกยี่ห้อที่จัดและตกแต่งร้านอย่างสวยงามเรียงรายกันอยู่เป็นจำนวนมาก อิสระให้ท่านได้สนุกสนานช้อปปิ้งแบรนด์เนมมากมาย อาทิ Louis Vuitton, Gucci, Hermes, Dolce & Gabbana, Burberry, Prada และอื่น ๆ อีกมากมาย



คำ

อาหารค่ำ ภัตตาคาร

บริการท่านด้วย เมินูยากินิคูหรือปิ้งย่างสไตล์ญี่ปุ่น ได้เลือกเนื้อวัว หมู หรือไก่ พร้อมเครื่องเคียง ไม่จำกัดในเวลาที่กำหนด

หมายเหตุ: *รูปภาพร้านและอาหารเป็นเพียงตัวอย่างเพื่อการนำเสนองานเท่านั้น อาจมีการเปลี่ยนแปลงได้ตามวัตถุประสงค์ของทางร้าน และขึ้นอยู่กับการทำงานจริง*



พักค้างแรม ณ โรงแรม **New Otani** หรือในระดับเดียวกัน



วันที่เจ็ด

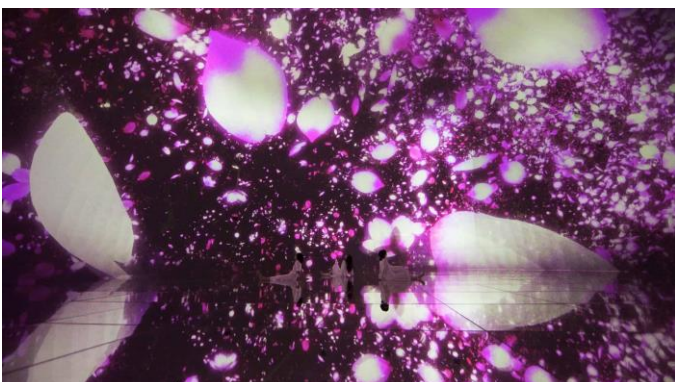
วัน อาทิตย์ ที่ 28 มกราคม 2567

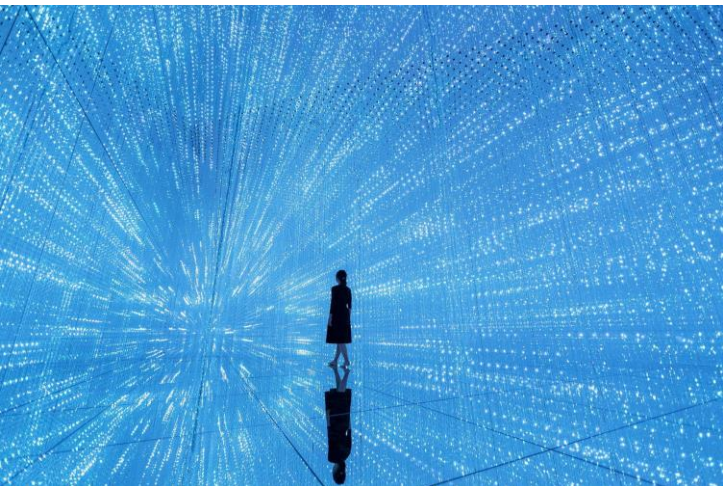
โตเกียว – ทีมแล็บแพลเน็ต โตเกียว – นาริตะ – กรุงเทพฯ

เช้า

อาหารเช้า ณ ภัตตาคารภายในโรงแรม

หลังอาหาร นำท่านเดินทางสู่ ทีมแล็บแพลเน็ต โตเกียว สถานที่แห่งนี้ถือเป็นโลกแห่งผลงานศิลปะซึ่งไร้ขอบเขต พิพิธภัณฑ์ปราศจากแผนผังซึ่งผลงานศิลปะสามารถเคลื่อนย้ายไปยังห้องต่างๆ และแทรกตัวไปกับทั้งผู้เยี่ยมชมและผลงานศิลปะอื่นๆ





- กลางวัน อาหารกลางวัน ณ ภัตตาคาร
หลังอาหาร นำท่านเดินทางสู่ท่าอากาศยาน นาริตะ
- 17.30 น. โดยสายการบินไทย เที่ยวบินที่ **TG677** นำท่านเห็นฟ้าสู่ กรุงเทพฯ
อาหารบริการบนเครื่องบินพร้อมเครื่องดื่ม
หลังอาหาร เชิญท่านพักผ่อนตามอัธยาศัย
- 22.30 น. ถึงท่าอากาศยานสุวรรณภูมิ กรุงเทพฯ ฯ โดยสวัสดิภาพ พร้อมด้วยความประทับใจ

ขอได้รับความขอบคุณ

จาก



ทางบริษัทฯ ขอสงวนสิทธิ์ในการเปลี่ยนแปลงโปรแกรมการเดินทาง โดยมีต้องแจ้งให้ทราบล่วงหน้า

โดยคำนึงถึงประโยชน์ และความปลอดภัยของผู้เดินทางเป็นหลัก

*** ภาพอาหารเป็นเพียงภาพตัวอย่างในการนำเสนอเท่านั้น ***

**** ร้านอาหารและบางกิจกรรมอาจมีการเปลี่ยนแปลงขึ้นอยู่กับช่วงเวลาในการทำการจอง ***

Nagano Snow Monkey & Chichibu Nature

Illumination 7 วัน 5 คืน

22 – 28 มกราคม 2567

(ไม่รวมตั๋วเครื่องบิน)

อัตราค่าบริการทัวร์ (ไม่รวมตั๋วเครื่องบิน)

| ออกเดินทางวันที่ 22 – 28 มกราคม 2567 | |
|--|--------------------|
| จำนวนผู้เดินทาง | 10 ท่านขึ้นไป |
| ราคาค่าบริการทัวร์ ผู้ใหญ่พักห้องคู่ | ท่านละ 117,900 บาท |
| เด็กอายุ 2 - 5 ปี พักกับผู้ใหญ่ 2 ท่าน ไม่มีเตียงเสริม | ท่านละ 59,900 บาท |
| พักห้องเดี่ยว เพิ่มท่านละ | 24,000 บาท |

หมายเหตุ

- ♦ ทางบริษัทฯ ขอสงวนสิทธิ์ในการเปลี่ยนแปลงโปรแกรมการเดินทาง โดยไม่ต้องแจ้งให้ทราบล่วงหน้า โดยคำนึงถึงผลประโยชน์ และความปลอดภัยของผู้เดินทางเป็นหลัก
- ♦ ทางบริษัทฯ ขอสงวนสิทธิ์เนื่องจากข้อผิดพลาดทางการพิมพ์
- ♦ บริษัทฯ ขอสงวนสิทธิ์ในการปรับราคา หากจำนวนผู้ใหญ่เดินทางต่ำกว่า 10 ท่าน

ค่าบริการรวม

- ค่ารถรับส่งตามรายการ
- ค่าห้องพัก สองท่านต่อหนึ่งห้อง ในโรงแรมที่ระบุ หรือในระดับเดียวกัน
- ค่าอาหารตามรายการ
- **ค่าประกันภัยการเดินทางวงเงินท่านละ 2,000,000 บาท**
- **ค่ารักษาพยาบาลในต่างประเทศ (รวมเจ็บป่วย) วงเงินท่านละ 2,000,000 บาท**
- หัวหน้าทัวร์ และ/หรือ มัคคุเทศก์ คอยอำนวยความสะดวกตลอดการเดินทาง
- ทิปหัวหน้าทัวร์ และ/หรือ มัคคุเทศก์ และ คนขับรถ
- การบริการจัดเตรียมน้ำดื่ม ท่านละ 1 ขวดต่อวัน
- พิเศษ! ของพรีเมียม บริการ ณ วันเดินทาง เช่น กระเป๋า Travel Kit, ปกพาสปอร์ตหนังแท้, คู่มือการเดินทาง, เจลแอลกอฮอล์ล้างมือ, หน้ากากอนามัย

ค่าบริการนี้ไม่รวม

- ค่าตั๋วเครื่องบินไป-กลับ
- ค่าใช้จ่ายส่วนตัวอื่น ๆ เช่น ค่าซักรีด ค่าโทรศัพท์ทางไกล ค่าเครื่องดื่ม
- ค่าภาษีมูลค่าเพิ่ม 7%

ระเบียบการ และเงื่อนไข :

1. บริษัทฯ ขอสงวนสิทธิ์ในการยกเลิกหรือเลื่อนหรือเปลี่ยนแปลงกำหนดการเดินทาง กรณีที่มีผู้สำรองการเดินทางไม่ครบตามจำนวนที่บริษัทฯ กำหนด (ผู้ใหญ่จำนวน 10 ท่านขึ้นไป)
2. การสำรองที่นั่ง: บริษัทฯ ขอรับค่ามัดจำสำหรับการจองท่านละ **50,000** บาท โดยกรณานำเงินเข้าบัญชีธนาคารแล้วส่งสำเนาใบนำฝาก เพื่อเป็นหลักฐาน กรณีชำระด้วยเช็ค การจองจะสมบูรณ์ต่อเมื่อบริษัทได้รับเงินจากการส่งจ่ายนั้นแล้ว ส่วนที่เหลือ โปรดชำระให้ครบถ้วนก่อนการเดินทางอย่างน้อย 30 วัน

ธนาคารไทยพาณิชย์ สาขาสุรวงษ์

ชื่อบัญชี บริษัท เวิลด์ เซอร์ไพร์ส ทราเวล จำกัด

บัญชีเงินฝากออมทรัพย์

เลขที่บัญชี 065-2-38759-9

ธนาคารกสิกรไทย สาขาสีลม

ชื่อบัญชี บริษัท เวิลด์ เซอร์ไพร์ส ทราเวล จำกัด

บัญชีเงินฝากออมทรัพย์

เลขที่บัญชี 789-2-28636-6

****กรณีสำรองที่นั่งน้อยกว่า 30 วันก่อนเดินทาง ทางบริษัทฯ ขอรับชำระค่าทัวร์ยอดเต็มทั้งหมด****

3. กรุณาชำระค่าทัวร์ส่วนที่เหลือทั้งหมดก่อนการเดินทางอย่างน้อย 30 วัน มิฉะนั้นจะถือว่าสละสิทธิ์

4. การยกเลิก

- **กรณียกเลิกการจองน้อยกว่า 55 วัน ก่อนการเดินทางบริษัทขอสงวนสิทธิ์ในการคืนเงินมัดจำทั้งหมด**
 - **กรณีแจ้งยกเลิกภายใน 45 วัน ก่อนการเดินทาง บริษัทขอสงวนสิทธิ์ในการคืนค่าทัวร์ 50% ของราคาเต็มเท่านั้น**
 - **กรณีแจ้งยกเลิกการจองภายใน 30 วัน ก่อนการเดินทาง บริษัทขอสงวนสิทธิ์ในการคืนเงินค่าทัวร์ทั้งหมด**
5. บริษัทฯ รับผิดชอบผู้รับผิดชอบการเดินทางเพื่อท่องเที่ยวเท่านั้น กรณีที่เจ้าหน้าที่ตรวจคนเข้าเมืองไม่อนุญาตให้ผู้เดินทางออกหรือเข้าประเทศ บริษัทฯ ไม่สามารถคืนค่าทัวร์ให้
 6. ในระหว่างการท่องเที่ยวนี้ หากท่านไม่ใช้บริการใดๆ ไม่ว่าทั้งหมดหรือบางส่วน ถือว่าท่านสละสิทธิ์ ไม่สามารถขอคืนค่าบริการได้
 7. หากท่านไม่เดินทางกลับพร้อมคณะ ตัวเครื่องบินจากกลับซึ่งยังไม่ได้ใช้ ไม่สามารถนำมาขอคืน (Refund) ได้

หมายเหตุ

1. บริษัทฯ ขอสงวนสิทธิ์ในการเปลี่ยนแปลงอัตราค่าบริการ โดยมีต้องแจ้งให้ทราบล่วงหน้า
2. บริษัทฯ ขอสงวนสิทธิ์ที่จะไม่รับผิดชอบค่าใช้จ่ายใดๆ อันเกิดจากเหตุสุดวิสัย เช่น อุบัติเหตุ ภัยธรรมชาติ การนัดหยุดงาน การก่อการจลาจล ความล่าช้าของเที่ยวบิน การถูกปฏิเสธไม่ให้ออกหรือเข้าประเทศ เป็นต้น
3. บริษัทฯ ขอสงวนสิทธิ์ในการปรับเปลี่ยนรายการท่องเที่ยวตามความเหมาะสม ทั้งนี้ขึ้นอยู่กับสถานะของสายการบิน โรงแรม และสถานะทางการเมือง โดยถือผลประโยชน์และความปลอดภัยของผู้เดินทางเป็นหลัก
4. บริษัทฯ จะไม่รับผิดชอบต่อการออกนอกประเทศ ห้ามเข้าประเทศ การนำสิ่งของผิดกฎหมาย เอกสารการเดินทางไม่ถูกต้อง และความประทุษร้ายไปในทางเสื่อมเสีย