

Winter Shirakawa-go & Mie Illumination Surprise! 6 วัน 4 คืน

07 – 12 ธันวาคม 2566

(ไม่รวมตั๋วเครื่องบิน)



WORLD SURPRISE TRAVEL COMPANY LIMITED

91/1 SOI ANUMARNRAJATHON DECHO ROAD
SURIYAWONG BANGRAK BANGKOK 10500 THAILAND
TEL +66-2634-8877 FAX +66-2634-7365

วันแรก

วัน พุธหัตถ์ที่ 7 ธันวาคม 2566

กรุงเทพฯ

21.00 น.

พร้อมกันที่ท่าอากาศยานสุวรรณภูมิ อาคารผู้โดยสารขาออก ชั้นที่ 4 ประตูที่ 2 เคาน์เตอร์เช็คอินการบินไทย เคาน์เตอร์เช็คอินแถว D เจ้าหน้าที่เว็ลด์เซอร์ไพรส์ คอยต้อนรับ พร้อมอำนวยความสะดวก

วันที่สอง

วัน ศุกร์ ที่ 8 ธันวาคม 2566

กรุงเทพฯ – นาโกย่า – ซองเขาอะนะ – นั่งเรือชมความงามซองเขาอะนะ – เกโรออนเซ็น – ทาคายาม่า

00.05 น.

โดยสารการบินไทย เที่ยวบินที่ **TG644** นำท่านเหินฟ้าสู่ นาโกย่า
เชิญท่านนอนหลับพักผ่อนตามอัธยาศัย
พักผ่อนบนเครื่องบิน

เช้า

อาหารเช้า บริการบนเครื่องบินพร้อมเครื่องดื่ม

07.30 น.

ถึงท่าอากาศยานนานาชาติชิบูเซ็นแทร์รี่ นาโกย่า หลังพิธีการตรวจคนเข้าเมืองและศุลกากร พร้อมตรวจเช็คสัมภาระแล้ว นำท่านเดินทางสู่ ซองเขาอะนะ (ใช้เวลาเดินทางโดยประมาณ 1.45 ชั่วโมง) จากนั้นนำท่าน นั่งเรือชมความงามซองเขาอะนะ บริเวณโดยรอบเต็มไปด้วยหินรูปร่างต่างๆมากมาย เกิดโดยธรรมชาติ รูปร่างและความสวยงามของบรรยากาศจะเปลี่ยนไปในแต่ละฤดูกาล



กลางวัน

อาหารกลางวัน ณ ภัตตาคาร
ร้านอาหารท้องถิ่นเก่าแก่สไตล์ญี่ปุ่น ที่ตั้งอยู่ใกล้กับ หุบเขาอะนะ บริการท่านด้วยเช็ดอาหารสไตล์ญี่ปุ่น ที่เรียกกันว่าไคเซกิ รังสรรค์ทุกจากวัตถุดิบตามฤดูที่คัดสรรมาอย่างดี



*หมายเหตุ : รูปภาพร้านและอาหารเป็นเพียงตัวอย่างเพื่อการนำเสนอเท่านั้น อาจมีการเปลี่ยนแปลงได้ตามวัตถุประสงค์ของทางร้าน

หลังอาหาร นำท่านเดินทางสู่ เกโรออนเซ็น เมืองที่ชื่อพ้องเสียงกับคำว่า เคโระ ซึ่งแปลว่า “กบ” จึงได้นำกบมาเป็นสัญลักษณ์ของเมือง มีชื่อเสียงเรื่องการเป็นแหล่งน้ำแร่ น้ำพุร้อน ที่มีอายุกว่า 1,000 ปี เป็นหนึ่งในสามน้ำพุร้อนที่มีชื่อเสียงที่สุดในญี่ปุ่น เชื่อกันว่าสามารถรักษาโรคปวดในข้อ และอาการผิดปกติของการเคลื่อนไหวได้ (ใช้เวลาเดินทางโดยประมาณ 1.30 ชั่วโมง)



แล้วนำท่านเดินชมเมือง เกโรออนเซ็น บริเวณนี้มีที่แช่น้ำพุร้อนสาธารณะให้คนทั่วไป สามารถแช่เท้าได้ฟรีอีกด้วย ให้ท่านได้ผ่อนคลายร่างกายจากความเมื่อยล้า และความหนาวเย็น จากน้ำแร่ในบริเวณนี้



ได้เวลาอันสมควร นำท่านเดินทาง เข้าสู่ ทาคายามา ที่ได้ชื่อว่า “ลิตเติ้ลเกียวโต” เป็นเมืองขนาดเล็กน่ารักตั้งอยู่ในหุบเขาที่ยังคงดูแลวัด ศาลเจ้า แม่น้ำ สะพาน ตลาดเช้า และบรรยากาศแบบเมือง (ใช้เวลาเดินทางโดยประมาณ 1 ชั่วโมง)

ค่ำ

อาหารค่ำ ณ ภัตตาคารภายในโรงแรม

หลังอาหาร อิสระให้ทุกท่านได้แช่น้ำแร่ร้อนรวมแบบญี่ปุ่น หรือออนเซ็น ทั้งนี้มีความเชื่อกันมาแต่โบราณว่าการอาบน้ำแร่ร้อนช่วยให้ผิวพรรณสดใส ช่วยการไหลเวียนของโลหิต และเป็นการผ่อนคลายความตึงเครียดของร่างกายอย่างมากทีเดียว



พักค้างแรม ณ โรงแรม **Takayama Green** หรือในระดับเดียวกัน



วันที่สาม

วัน เสาร์ ที่ 9 ธันวาคม 2566

ทาคายามา – กระเช้าไฟฟ้าชินโศดากะโรปเวย์ – ทาคายามา – เขตเมืองเก่า
ชันมาชิซุจิ

เช้า

อาหารเช้า ณ ภัตตาคารภายในโรงแรม

หลังอาหาร นำท่านเดินทางสู่ เพื่อเยี่ยมชมเจแปนแอลป์ เพื่อขึ้น กระเช้าไฟฟ้าชินโศดากะโรปเวย์ จากสถานีชินโศดากะออนเซ็น ซึ่งความสูง 1,117 เมตรเหนือระดับน้ำทะเล สู่ความสูงกว่า 2,156 เมตรเหนือระดับน้ำทะเล ด้วยกระบอกบานใหญ่ของกระเช้า 2 ชั้นแห่งแรกในญี่ปุ่น 1

ในกระเช้าที่ใหญ่ที่สุดของญี่ปุ่น ทำให้ท่านได้ใกล้ชิดกับทิวทัศน์อันงดงามของเทือกเขา
แจแปนแอลป์ยิ่งขึ้น



กลางวัน อาหารกลางวัน ณ ภัตตาคาร
หลังอาหาร นำท่านเดินทางกลับสู่ ทาคายามา แล้ว นำท่านเดินชม เขตเมืองเก่าซันมาชิซุจิ ซึ่งเต็มไปด้วยบ้านเรือน และร้านค้าน่ารัก ๆ ที่ยังคงอนุรักษ์รูปแบบของบ้านในสมัยเอโดะกว่า 300 ปี
ก่อน ให้ท่านได้เลือกซื้อของที่ระลึกพื้นเมืองและเก็บเกี่ยวบรรยากาศอันน่าประทับใจ





ค่ำ
 อาหารค่ำ ณ ภัตตาคารภายในโรงแรม
 บริการท่านด้วยเมนูไคเซกิ หรือ เซตอาหารญี่ปุ่นตามฤดูกาลซึ่งจะรวบรวมวัตถุดิบ
 รสชาติเยี่ยม สดใหม่ นำมาปรุงเป็นอาหาร ให้ท่านได้ลิ้มลอง อย่างหลากหลาย
**หมายเหตุ : รูปภาพร้านและอาหารเป็นเพียงตัวอย่างเพื่อการนำเสนองานเท่านั้น อาจมีการ
 เปลี่ยนแปลงได้ตามวัตถุดิบของทางร้าน*



พักค้างแรม ณ โรงแรม **Takayama Green** หรือในระดับเดียวกัน

วันที่สี่

วันอาทิตย์ ที่ 10 ธันวาคม 2566

ทาคายามา – หมู่บ้านชิราคาวา – จุดชมวิวยูชิโระยามะ – นาโกย่า – ซาคาเอะ

เช้า

อาหารเช้า ณ ภัตตาคารภายในโรงแรม
 หลังอาหาร นำท่านเดินทางสู่ หมู่บ้านชิราคาวา หมู่บ้านที่ได้รับเลือกจากองค์การยูเนสโกให้
 เป็นมรดกโลกเมื่อปี ค.ศ. 1995 (ใช้เวลาเดินทางโดยประมาณ 1 ชั่วโมง)
 แล้วนำท่านเที่ยวชม หมู่บ้านชิราคาวา บ้านในแบบกัสโซ-สึกุริ ซึ่งเป็นแบบญี่ปุ่นดั้งเดิม ซื่อนี้
 ได้มาจากคำว่า กัสโซ ซึ่งแปลว่าพนมมือ ตามรูปแบบของบ้านที่หลังคาชันถึง 60 องศา มี
 ลักษณะคล้ายสองมือที่พนมเข้าหากัน ตัวบ้านมีความยาวประมาณ 18 เมตร และมีความกว้าง

10 เมตร ซึ่งโครงสร้างของบ้านสร้างขึ้นโดยไม่ใช้ตะปูแม้แต่ตัวเดียว แต่ยังคงความแข็งแรงสามารถรองรับหิมะที่ตกมาอย่างหนักในช่วงฤดูหนาวได้ดี
แล้ว นำท่านสู่ จุดชมวิวิโระยามะ ซึ่งอยู่บริเวณทางทิศเหนือของหมู่บ้าน เป็นจุดที่ท่านสามารถเห็นวิวทิวทัศน์หมู่บ้านมรดกโลกในมุมสูง อิสระให้ท่านถ่ายภาพอันน่าประทับใจเป็นที่ระลึก



กลางวัน

อาหารกลางวัน ณ ภัตตาคาร

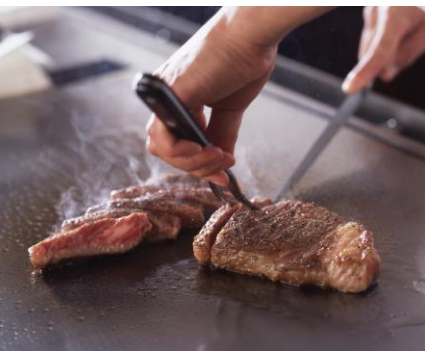
หลังอาหาร นำท่านเดินทางสู่ นาโกย่า เมืองหลวงของจังหวัดไอจิ และเป็นเมืองที่ใหญ่เป็นลำดับสี่ของประเทศญี่ปุ่น ทั้งยังเป็นที่ตั้งของบริษัทผลิตยานยนต์สัญชาติญี่ปุ่นมากมาย อาทิ โตโยต้า ซูซูกิ และฮอนด้า มอเตอร์ (ใช้เวลาเดินทางโดยประมาณ 2.30 ชั่วโมง)
จากนั้นนำท่านสู่ ย่านซาคาเอะ ให้ท่านช้อปปิ้งแหล่งช้อปปิ้งยอดนิยมของเมือง นาโกย่า มีสินค้าหลากหลายให้ท่านได้เลือกซื้อ อาทิ เครื่องใช้ไฟฟ้า อุปกรณ์คอมพิวเตอร์ ร้านค้าต่าง ๆ รวมไปถึงสินค้ามือสอง ในย่านซาคาเอะนี้ ยังเป็นที่ตั้งของ Oasis 21 และ Nagoya TV Tower อีกด้วย อิสระให้ท่านช้อปปิ้งตามอัธยาศัยจนถึงเวลานัดหมาย



ถ้า

อาหารค่ำ ภัตตาคาร

บริการท่านด้วย เซ็ตเท็นยากิ จากวัตถุดิบชั้นดีตามฤดูกาล และเฟลิดเพลินไปกับ
ประสบการณ์ที่น่าจดจำที่เซฟจะปรุงอาหารต่อหน้าคุณ



**หมายเหตุ : รูปภาพร้านและอาหารเป็นเพียงตัวอย่างเพื่อการนำเสนองานเท่านั้น อาจมีการ
เปลี่ยนแปลงได้ตามวัตถุดิบของทางร้าน*

พักค้างแรม ณ โรงแรม **Courtyard by Marriott Nagoya** หรือในระดับเดียวกัน



วันที่ห้า

วัน จันทร์ ที่ 11 ธันวาคม 2566

ซาคาเอะ – ฟาร์มสตอเบอร์รี่ – มิตซุซุ เอทท์เล็ทพาร์ค แจ็สดริม นากาชิมะ –
นากาชิมะ –สวนนาบานะโนะซาโตะ – Winter Illumination Show – นาโกย่า

เช้า

อาหารเช้า ณ ภัตตาคารภายในโรงแรม

หลังอาหาร นำท่านเดินทางสู่ ฟาร์มสตอเบอร์รี่ ฟาร์มแห่งนี้สามารถเก็บสตอเบอร์รี่ ได้ตั้งแต่เดือน
ธันวาคมไปจนถึงเดือนมิถุนายนกันเลยทีเดียว ให้ท่านเพลิดเพลินไปกับกิจกรรมเก็บ
สตอเบอร์รี่ ท่านสามารถรับประทานสตอเบอร์รี่ สีสันสดใส



กลางวัน

ได้เวลาอันสมควร นำท่านเดินทางสู่ มิตซุซุ เอทท์เล็ทพาร์ค แจ็สดริม นากาชิมะ เป็นเอทท์เล็ท
มอลล์ที่ใหญ่ที่สุดในละแวกเมืองนาโกย่า ภายในมีร้านค้ากว่า 240 ร้าน ซึ่งมีทั้งแบรนด์ใน
ประเทศและต่างประเทศ เช่น ร้านเสื้อผ้า อุปกรณ์กีฬา และอื่นๆอีกมากมาย

อาหารกลางวัน อิสระตามอัธยาศัย ณ ภายในมิตซุซุ เอทท์เล็ทพาร์ค แจ็สดริม นากาชิมะ
โดยทางบริษัทฯ ได้จัดเตรียม ค่าอาหารกลางวันไว้ให้ท่านละ 2,500 เยน

หลังอาหาร อิสระให้ท่านสนุกสนานกับการจับจ่ายสินค้าแบรนด์ดัง ๆ มากมายในราคาพิเศษ
สุด อิสระให้ท่านช้อปปิ้งตามอัธยาศัยจนถึงเวลานัดหมาย



ค่า ได้เวลาอันสมควร นำท่านเดินทางสู่ นากาชิมะ
 อาหารค่ำ ณ ภัตตาคาร
 บริการท่านด้วยเช็ตอาหารญี่ปุ่นแบบ ไคเซกิ ที่คัดสรรวัตถุดิบท้องถิ่นตามฤดูกาลมาปรุงอาหาร
 บริการทุกท่าน



**หมายเหตุ : รูปภาพร้านและอาหารเป็นเพียงตัวอย่างเพื่อการนำเสนอเท่านั้น อาจมีการเปลี่ยนแปลงได้ตามวัตถุดิบของทางร้าน*

จากนั้น นำท่านสู่ สวนนพานะโนะซาโตะ แล้วนำท่านชม **Winter Illumination Show** เป็นการแสดงโชว์ไฟในยามค่ำคืน ซึ่งเป็นหนึ่งในสถานที่ที่ดังที่สุดในญี่ปุ่น เทศกาลนี้ยาวนานถึง 4 เดือน ตั้งแต่เดือน พฤศจิกายน ถึงกลางเดือน มีนาคม ของทุกปี ไฮไลค์ของงานนี้คืออุโมงค์ไฟ ซึ่งเมื่อเข้าไปแล้วจะเสมือนกับว่าเราอยู่ท่ามกลางดวงดาว สถานที่ที่เขียวแห่งนี้เป็นที่รู้จักกันดีของชาวเมืองมิเอะและมีผู้คนจำนวนมากเข้ามาเยี่ยมชมแสงสีและการแสดงโชว์ไฟในแบบอนิเมชั่นในยามค่ำคืนกันเป็นจำนวนมาก



ได้เวลาอันสมควร นำท่านเดินทางกลับสู่ นาโกย่า
พักค้างแรม ณ โรงแรม **Courtyard by Marriott Nagoya** หรือในระดับเดียวกัน

วันที่หก

วัน อังคาร ที่ 12 ธันวาคม 2566

นาโกย่า – กรุงเทพฯ

- | | |
|----------|--|
| เช้า | อาหารเช้า ณ ภัตตาคารภายในโรงแรม |
| 11.00 น. | หลังอาหาร นำท่านเดินทางสู่ ท่าอากาศยานนานาชาติชูบุเซ็นแทรร์ นาโกย่า
โดยสายการบินไทย เที่ยวบินที่ TG645 นำท่านเหินฟ้าสู่ประเทศไทย |
| 15.40 น. | อาหารและเครื่องดื่มบริการบนเครื่องบิน
ถึงท่าอากาศยานกรุงเทพฯ โดยสวัสดิภาพพร้อมด้วยความประทับใจ |

ขอได้รับความขอบคุณ

จาก



ทางบริษัทฯ ขอสงวนสิทธิ์ในการเปลี่ยนแปลงโปรแกรมการเดินทาง โดยมีต้องแจ้งให้ทราบล่วงหน้า
โดยคำนึงถึงประโยชน์ และความปลอดภัยของผู้เดินทางเป็นหลัก

ภาพถ่ายเพื่อการนำเสนอโปรแกรมทัวร์เท่านั้น

*** ภาพอาหารเป็นเพียงภาพตัวอย่างในการนำเสนอเท่านั้น ***

*** ร้านอาหารและบางกิจกรรมอาจมีการเปลี่ยนแปลงขึ้นอยู่กับช่วงเวลาในการทำการจอง ***

Winter Shirakawa-go & Mie Illumination Surprise!

6 วัน 4 คืน โดยสายการบินไทย (TG)

07 – 12 ธันวาคม 2566

อัตราค่าบริการทัวร์ (ไม่รวมตั๋วเครื่องบิน)

ออกเดินทางวันที่ 07 – 12 ธันวาคม 2566	
จำนวนผู้เดินทาง	10 ท่านขึ้นไป
ราคาค่าบริการทัวร์ ผู้ใหญ่พักห้องคู่ ท่านละ	85,900 บาท
เด็กอายุ 2 - 5 ปี พักกับผู้ใหญ่ 2 ท่าน ไม่มีเตียงเสริม ท่านละ	49,900 บาท
พักห้องเดี่ยว เพิ่มท่านละ	16,500 บาท

หมายเหตุ

- ♦ ทางบริษัทฯ ขอสงวนสิทธิ์ในการเปลี่ยนแปลงโปรแกรมการเดินทาง โดยไม่ต้องแจ้งให้ทราบล่วงหน้า โดยคำนึงถึงผลประโยชน์ และความปลอดภัยของผู้เดินทางเป็นหลัก
- ♦ ทางบริษัทฯ ขอสงวนสิทธิ์เนื่องจากข้อผิดพลาดทางการพิมพ์
- ♦ บริษัทฯ ขอสงวนสิทธิ์ในการปรับราคา หากจำนวนผู้ใหญ่เดินทางต่ำกว่าที่กำหนดไว้จากตารางข้างต้น
- ♦ กรณีผู้เดินทางต่ำกว่า 10 ท่าน ซึ่งผู้เดินทางจะต้องไม่น้อยกว่า 10 ท่าน ทางบริษัทฯ ขอสงวนสิทธิ์ในการเก็บค่าใช้จ่ายเพิ่มท่านละ **16,000 บาทต่อท่าน**

ค่าบริการรวม

- ค่ารถรับส่งตามรายการ
- ค่าห้องพัก สองท่านต่อหนึ่งห้อง ในโรงแรมที่ระบุ หรือในระดับเดียวกัน
- ค่าอาหารตามรายการ
- **ค่าประกันภัยการเดินทางวงเงินท่านละ 2,000,000 บาท**
- **ค่ารักษาพยาบาลในต่างประเทศ (รวมเจ็บป่วย) วงเงินท่านละ 1,500,000 บาท**
- หัวหน้าทัวร์ และ/หรือ มัคคุเทศก์ คอยอำนวยความสะดวกตลอดการเดินทาง
- ทิปหัวหน้าทัวร์ และ/หรือ มัคคุเทศก์ และ คนขับรถ
- การบริการจัดเตรียมน้ำดื่ม ท่านละ 1 ขวดต่อวัน
- พิเศษ! ของฟรีเยี่ยม บริการ ณ วันเดินทาง เช่น กระเป๋า Travel Kit, ปกพาสปอร์ตหนังแท้, คู่มือการเดินทาง, เจลแอลกอฮอล์ล้างมือ, หน้ากากอนามัย

ค่าบริการนี้ไม่รวม

- ค่าตั๋วเครื่องบินไป-กลับ
- ค่าใช้จ่ายส่วนตัวอื่น ๆ เช่น ค่าช้อปปิ้ง ค่าโทรศัพท์ทางไกล ค่าเครื่องดื่ม
- ค่าภาษีมูลค่าเพิ่ม 7%

ระเบียบการ และเงื่อนไข :

1. บริษัทฯ ขอสงวนสิทธิ์ในการยกเลิกหรือเลื่อนหรือเปลี่ยนแปลงกำหนดการเดินทาง กรณีที่มีผู้สำรองการเดินทางไม่ครบตามจำนวนที่บริษัทฯ กำหนด (ผู้ใหญ่จำนวน 10 ท่านขึ้นไป)
2. การสำรองที่นั่ง: บริษัทฯ ขอรับค่ามัดจำสำหรับการจองท่านละ **45,000** บาท โดยกรณำเงินเข้าบัญชีธนาคารแล้วส่งสำเนาใบนำฝาก เพื่อเป็นหลักฐาน กรณีชำระด้วยเช็ค การจองจะสมบูรณ์ต่อเมื่อบริษัทได้รับเงินจากการส่งจ่ายนั้นแล้ว ส่วนที่เหลือ โปรดชำระให้ครบถ้วนก่อนการเดินทางอย่างน้อย 30 วัน

ธนาคารไทยพาณิชย์ สาขาสุรวงษ์

ชื่อบัญชี บริษัท เวิลด์ เซอร์ไพร์ส ทราเวล จำกัด

บัญชีเงินฝากออมทรัพย์

เลขที่บัญชี 065-2-38759-9

ธนาคารกสิกรไทย สาขาสีลม

ชื่อบัญชี บริษัท เวิลด์ เซอร์ไพร์ส ทราเวล จำกัด

บัญชีเงินฝากออมทรัพย์

เลขที่บัญชี 789-2-28636-6

****กรณีสำรองที่นั่งน้อยกว่า 20 วันก่อนเดินทาง ทางบริษัทฯ ขอรับชำระค่าทัวร์ยอดเต็มทั้งหมด****

3. กรุณาชำระค่าทัวร์ส่วนที่เหลือทั้งหมดก่อนการเดินทางอย่างน้อย 30 วัน มิฉะนั้นจะถือว่าสละสิทธิ์

4. การยกเลิก

1. **กรณียกเลิกการจองน้อยกว่า 45 วัน ก่อนการเดินทางบริษัทขอสงวนสิทธิ์ในการคืนเงินมัดจำทั้งหมด**
 2. **กรณีแจ้งยกเลิกภายใน 30 วัน ก่อนการเดินทาง บริษัทขอสงวนสิทธิ์ในการคืนค่าทัวร์ 50% ของราคาเต็มเท่านั้น**
 3. **กรณีแจ้งยกเลิกการจองภายใน 20 วัน ก่อนการเดินทาง บริษัทขอสงวนสิทธิ์ในการคืนเงินค่าทัวร์ทั้งหมด**
5. บริษัทฯ รับผิดชอบผู้รับผิดชอบการเดินทางเพื่อท่องเที่ยวเท่านั้น กรณีที่เจ้าหน้าที่ตรวจคนเข้าเมืองไม่อนุญาตให้ผู้เดินทางออกหรือเข้าประเทศ บริษัทฯ ไม่สามารถคืนค่าทัวร์ให้
 6. ในระหว่างการท่องเที่ยวนี้ หากท่านไม่ใช้บริการใดๆ ไม่ว่าจะทั้งหมดหรือบางส่วน ถือว่าท่านสละสิทธิ์ ไม่สามารถขอคืนค่าบริการได้
 7. หากท่านไม่เดินทางกลับพร้อมคณะ ตัวเครื่องบินจากกลับซึ่งยังไม่ได้ใช้ ไม่สามารถนำมาขอคืน (Refund) ได้

หมายเหตุ

1. บริษัทฯ ขอสงวนสิทธิ์ในการเปลี่ยนแปลงอัตราค่าบริการ โดยมีต้องแจ้งให้ทราบล่วงหน้า
2. บริษัทฯ ขอสงวนสิทธิ์ที่จะไม่รับผิดชอบค่าใช้จ่ายใดๆ อันเกิดจากเหตุสุดวิสัย เช่น อุบัติเหตุ ภัยธรรมชาติ การนัดหยุดงาน การก่อการจลาจล ความล่าช้าของเที่ยวบิน การถูกปฏิเสธไม่ให้ออกหรือเข้าประเทศ เป็นต้น
3. บริษัทฯ ขอสงวนสิทธิ์ในการปรับเปลี่ยนรายการท่องเที่ยวตามความเหมาะสม ทั้งนี้ขึ้นอยู่กับสภาวะของสายการบิน โรงแรม และสภาวะทางการเมืองโดยถือผลประโยชน์และความปลอดภัยของผู้เดินทางเป็นหลัก
4. บริษัทฯ จะไม่รับผิดชอบต่อการออกนอกประเทศ ห้ามเข้าประเทศ การนำสิ่งของผิดกฎหมาย เอกสารการเดินทางไม่ถูกต้อง และความประพฤติดื้อไปในทางเสื่อมเสีย